

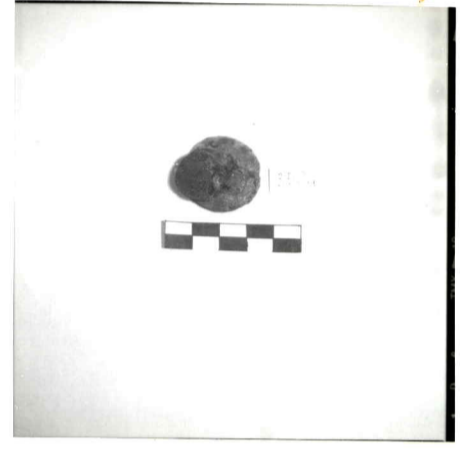
13014/95



Scheda inventariale
Beni Archeologici

MINISTERO PER I BENI CULTURALI E AMBIENTALI
UFFICIO CENTRALE PER I BENI AMBIENTALI ARCHITETTONICI ARCHEOLOGICI
ARTISTICI E STORICI
ISTITUTO CENTRALE PER IL CATALOGO E LA DOCUMENTAZIONE

NCT	TSK (tipo scheda)	<u>N</u>	◇ LIR (livello di ricerca)	<u>I</u>
	NCTR (codice regione)	<u>15</u>	NCTN (n. cat. gen.)	<u>00430344</u>
	ESC (ente schedatore)	<u>S 82</u>		
	ECP (ente competente)	<u>S 82</u>		
	EPR (ente proponente)			
PVC	PVCP (provincia)	<u>NA</u>	PVCC (comune)	<u>Ecceano</u>
	PVCF (frazione)			
	PVCL (località)			
LDC	LDCT (tipologia)	<u>Museo</u>		
	LDCN (denominazione)	<u>Antiquarium di Ecceano</u>		
	LDCQ (qualificazione)	<u>Archeologico</u>		
	LDCC (complesso monumentale di appartenenza)	<u>Scavi di Ecceano</u>		
	LDCM (denominazione raccolta museale)	<u>Antiquarium di Ecceano</u>		
	LDCS (specifiche e note)	<u>Deposito, raffale B h, cenerie GR</u>		
★ INV	INVN (numero)	<u>3524</u>	INVD (data)	
★ PRV	PRVP (provincia)		PRVC (comune)	
	PRVF (frazione)			
	PRVL (località)			
★ PRC	PRCT (tipologia)			
	PRCD (denominazione)			
	PRCQ (qualificazione)			
	PRCM (denominazione raccolta museale)			
	PRCS (specifiche e note)			
★ PRD	PRDI (data ingresso)			
LGR	LGRP (provincia)	<u>NA</u>	LGRC (comune)	<u>Ecceano</u>
	LGRF (frazione)			
	LGRL (località)			
DSC	DSCA (autori dello scavo)		DSCD (data di scavo)	
OGT	OGTD (definizione)	<u>GRJ22010</u>		
	CLS (classe di produzione)			
SGT	SGTI (identificazione)			
	SGTT (titolo)			
△ ★ DTZ	DTZG (secolo)	<u>sec. I d.P.</u>	DTZS (frazione di secolo)	
△ ★ DTS	DTSI (da)	<u>73</u>	DTSF (a)	<u>73</u>
△ ★ AUT	AUTN (nome autore)			
	ATB (ambito culturale)			
△ ★ EDT	EDTZ (zecca)		EDTA (autorità)	
★ MTC	MTC (materia e tecnica)	<u>bronzo; argento</u>		
MIS	MISU (unità)		MISA (alt.)	
	MISP (profondità)		MISD (diam.)	<u>3.3</u>
	MISS (spessore)	<u>6.5</u>	MISG (peso)	
CDG	CDGG (indicazione generica)	<u>Proprietà Stato</u>		
	CDGS (indicazione specifica)	<u>Ministero per i Beni Culturali e Ambientali</u>		
	CDGI (indirizzo)			
★ NVC	NVCT (tipo provvedimento)			
	NVCE (estremi provvedimento)		NVCD (data)	
★ ALN	ALNT (tipo evento)		ALND (data)	
★ FTA	FTAN (negativo)	<u>D/91853</u>	FTAT (note)	
★ CMP	CMPD (data compilazione)	<u>1995</u>	CMPN (compilatore)	<u>PICCIONE B.</u>
★ FUR	FUR (funzionario responsabile)	<u>PAGANO K.</u>		
○ OSS	OSS (osservazioni)	<u>Il gruzzolo è composto da una moneta di bronzo e da due di argento fusa tra loro. Tutte e tre presentano le facce illeggibili. Rinvvenuto nell'area subterranea.</u>		



Legenda: NCT (codice univoco), PVC (localizzazione geografica di collocazione), LDC (collocazione specifica), INV (inventario di museo o di soprintendenza), PRV (localizzazione geografica di provenienza), PRC (localizzazione specifica di provenienza), PRD (data), LGR (località geografica di reperimento), DSC (dati di scavo), OGT (oggetto), SGT (soggetto), DTZ (cronologia generica), AUT (autore), EDT (editori/stampatori), MIS (misure), CDG (condizione giuridica), NVC (provvedimenti di tutela), ALN (mutamenti di titolarità/possesso/detenzione), FTA (fotografie allegate), CMP (compilazione).

◇ Il campo va compilato con la lettera I in caso di scheda inventariale, con la lettera I/V per le schede di inventariazione dei dati inerenti il vincolo. In presenza di schede di catalogazione o di precatalogazione già redatte, la lettera V dovrà essere seguita rispettivamente dalle lettere C o P.

□ Compilazione riservata alle opere di proprietà statale, con indicazione dell'entità desunta dall'inventario patrimoniale.

★ I campi devono essere considerati ripetitivi.

△ Nella compilazione della scheda inventariale le voci possono essere considerate facoltative ove l'informazione non sia desumibile dall'osservazione diretta dell'opera.

○ La compilazione è facoltativa. Il campo può essere utilizzato per brevi note aggiuntive.

Alle schede di opere vincolate occorre allegare fotocopia dell'atto di vincolo e, ove disponibile, della scheda di catalogo. In presenza della scheda di catalogazione o di precatalogazione è obbligatorio che il numero di catalogo generale già assegnato sia riportato nel campo NCTN. Per le schede di opere vincolate la compilazione del campo ATB (ambito culturale) è obbligatorio.