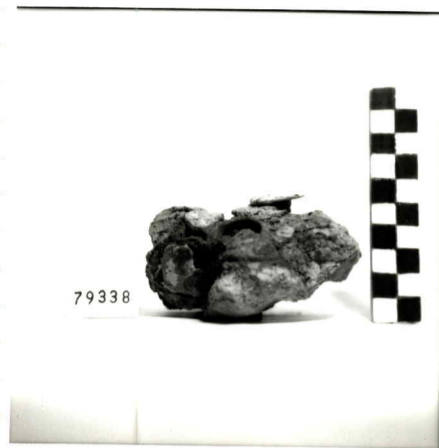




MINISTERO PER I BENI CULTURALI E AMBIENTALI  
UFFICIO CENTRALE PER I BENI AMBIENTALI ARCHITETTONICI ARCHEOLOGICI  
ARTISTICI E STORICI  
ISTITUTO CENTRALE PER IL CATALOGO E LA DOCUMENTAZIONE

NCT	TSK	(tipo scheda)	RA	◇ LIR	(livello di ricerca)	I
	NCTR	(codice regione)	15	NCTN	(n. cat. gen.)	00430729
	ESC	(ente schedatore)	S 82			
	ECP	(ente competente)	S 82			
	EPR	(ente proponente)				
PVC	PVCP	(provincia)	NA	PVCC	(comune)	Ercolano
	PVCF	(frazione)				
	PVCL	(località)				
LDC	LDCT	(tipologia)	Museo			
	LDCN	(denominazione)	Antiquarium di Ercolano			
	LDCQ	(qualificazione)	Archeologico			
	LDCC	(complesso monumentale di appartenenza)	Scavi di Ercolano			
	LDCM	(denominazione raccolta museale)	Antiquarium di Ercolano			
	LDCS	(specifiche e note)	Deposito legni, camera X 3			
★ INV	INVN	(numero)	79338	INVD	(data)	
★ PRV	PRVP	(provincia)		PRVC	(comune)	
	PRVF	(frazione)				
	PRVL	(località)				
★ PRC	PRCT	(tipologia)				
	PRCD	(denominazione)				
	PRCQ	(qualificazione)				
	PRCM	(denominazione raccolta museale)				
	PRCS	(specifiche e note)				
★ PRD	PRDI	(data ingresso)				
LGR	LGRP	(provincia)	NA	LGRC	(comune)	Ercolano
	LGRF	(frazione)				
	LGRL	(località)				
DSC	DSCA	(autori dello scavo)		DSCD	(data di scavo)	82/06/03
OGT	OGTD	(definizione)	GRUHO			
	CLS	(classe di produzione)				
SGT	SGTI	(identificazione)				
	SGTT	(titolo)				
△★ DTZ	DTZG	(secolo)	sec. I d.C.	DTZS	(frazione di secolo)	
△★ DTS	DTSI	(da)	73	DTSF	(a)	73
△★ AUT	AUTN	(nome autore)				
	ATB	(ambito culturale)				
△★ EDT	EDTZ	(zecca)		EDTA	(autorità)	
★ MTC		(materia e tecnica)	bronzo; argento; lavo			
MIS	MISU	(unità)		MISA	(alt.)	5.5
	MISP	(profondità)		MISD	(diam.)	
	MISS	(spessore)		MISG	(peso)	
CDG	CDGG	(indicazione generica)	Proprietà Stato			
	CDGS	(indicazione specifica)	Ministero per i Beni Culturali e Ambientali			
	CDGI	(indirizzo)				
★ NVC	NVCT	(tipo provvedimento)				
	NVCE	(estremi provvedimento)		NVCD	(data)	
★ ALN	ALNT	(tipo evento)		ALND	(data)	
★ FTA	FTAN	(negativo)	D1 926LT	FTAT	(note)	
★ CMP	CMPD	(data compilazione)	1336	CMPN	(compilatore)	PICCIONE B.
	★ FUR	(funzionario responsabile)	PAGANO H.			
	○ OSS	(osservazioni)	Componente da lavo, 5 monete di bronzo, 1 quello d'argento e da altri oggetti metallici non riconoscibili a causa del loro stato di conservazione. Terme Suburbane.			



Legenda: NCT (codice univoco), PVC (localizzazione geografica di collocazione), LDC (collocazione specifica), INV (inventario di museo o di soprintendenza), PRV (localizzazione geografica di provenienza), PRC (localizzazione specifica di provenienza), PRD (data), LGR (località geografica di reperimento), DSC (dati di scavo), OGT (oggetto), SGT (soggetto), DTZ (cronologia generica), AUT (autore), EDT (editori/stampatori), MIS (misure), CDG (condizione giuridica), NVC (provvedimenti di tutela), ALN (mutamenti di titolarità/possesso/detenzione), FTA (fotografie allegate), CMP (compilazione).

◇ Il campo va compilato con la lettera I in caso di scheda inventariale, con la lettera I/V per le schede di inventariazione dei dati inerenti il vincolo. In presenza di schede di catalogazione o di precatalogazione già redatte, la lettera V dovrà essere seguita rispettivamente dalle lettere C o P.

□ Compilazione riservata alle opere di proprietà statale, con indicazione dell'entità desunta dall'inventario patrimoniale.

★ I campi devono essere considerati ripetitivi.

△ Nella compilazione della scheda inventariale le voci possono essere considerate facoltative ove l'informazione non sia desumibile dall'osservazione diretta dell'opera.

○ La compilazione è facoltativa. Il campo può essere utilizzato per brevi note aggiuntive.

Alle schede di opere vincolate occorre allegare fotocopia dell'atto di vincolo e, ove disponibile, della scheda di catalogo. In presenza della scheda di catalogazione o di precatalogazione è obbligatorio che il numero di catalogo generale già assegnato sia riportato nel campo NCTN. Per le schede di opere vincolate la compilazione del campo ATB (ambito culturale) è obbligatorio.