

18127/95



Scheda inventariale
Beni Archeologici

MINISTERO PER I BENI CULTURALI E AMBIENTALI
UFFICIO CENTRALE PER I BENI AMBIENTALI ARCHITETTONICI ARCHEOLOGICI
ARTISTICI E STORICI
ISTITUTO CENTRALE PER IL CATALOGO E LA DOCUMENTAZIONE

TSK (tipo scheda) RA LIR (livello di ricerca) I

NCT NCTR (codice regione) 15 NCTN (n. cat. gen.) 00430814

ESC (ente schedatore) S82

ECP (ente competente) S82

EPR (ente proponente) _____

PVC PVC (provincia) NA PVCC (comune) Ercolano

PVCF (frazione) _____

PVCL (località) _____

LDC LDCT (tipologia) Museo

LDCN (denominazione) Antiquarium di Ercolano

LDCQ (qualificazione) Archeologico

LDCC (complesso monumentale di appartenenza) Scavi di Ercolano

LDCM (denominazione raccolta museale) Antiquarium di Ercolano

LDCS (specifiche e note) Deposito legui, camera n. 5

★ INV INVN (numero) 79323 INVD (data) _____ INVS (stima) € 230.000

★ PRV PRVP (provincia) _____ PRVC (comune) _____

PRVF (frazione) _____

PRVL (località) _____

★ PRC PRCT (tipologia) _____

PRCD (denominazione) _____

PRCQ (qualificazione) _____

PRCM (denominazione raccolta museale) _____

PRCS (specifiche e note) _____

★ PRD PRDI (data ingresso) _____

LGR LGRP (provincia) NA LGRC (comune) Ercolano?

LGRF (frazione) _____

LGRL (località) _____

DSC DSCA (autori dello scavo) _____ DSCD (data di scavo) _____

OGT OGTD (definizione) BR OCCHETTA MONOANSATA

CLS (classe di produzione) Ceramica comune

SGT SGTI (identificazione) _____

SGTT (titolo) _____

△★ DTZ DTZG (secolo) _____ DTZS (frazione di secolo) _____

△★ DTS DTSI (da _____) DTSF (a _____)

△★ AUT AUTN (nome autore) _____

ATB (ambito culturale) _____

△★ EDT EDTZ (zecca) _____ EDTA (autorità) _____

★ MTC (materia e tecnica) Argilla, al tornio

MIS MISU (unità) _____ MISA (alt.) 12 MISL (largh.) _____

MISP (profondità) _____ MISA (diam.) 3.7 MISN (lungh.) _____

MISS (spessore) 0.3 MISG (peso) _____

CDG CDGG (indicazione generica) Profane - Stato

CDGS (indicazione specifica) Ministero per i Beni Culturali e Ambientali

CDGI (indirizzo) _____

★ NVC NVCT (tipo provvedimento) _____

NVCE (estremi provvedimento) _____ NVCD (data) _____

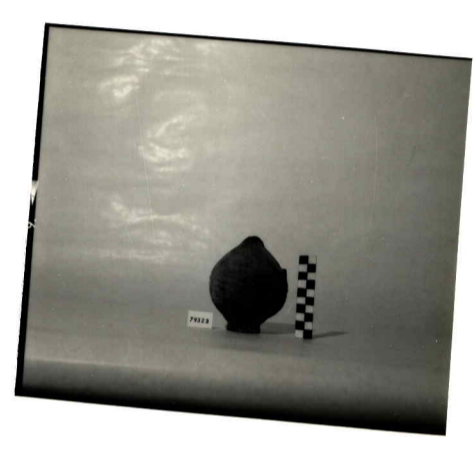
★ ALN ALNT (tipo evento) _____ ALND (data) _____

★ FTA FTAN (negativo) D192011 FTAT (note) _____

★ CMP CMPD (data compilazione) 1986 CMPN (compilatore) PICCIONE B.

★ FUR (funzionario responsabile) PAGANO R.

○ OSS (osservazioni) Frammentare; manca l'orecchio e dal collo in su; corpo globulare; piede ad anello; solea del tornio; superficie bruciata e con incrostate.



Legenda: NCT (codice univoco), PVC (localizzazione geografica di collocazione), LDC (collocazione specifica), INV (inventario di museo o di soprintendenza), PRV (localizzazione geografica di provenienza), PRC (localizzazione specifica di provenienza), PRD (data), LGR (località geografica di reperimento), DSC (dati di scavo), OGT (oggetto), SGT (soggetto), DTZ (cronologia generica), AUT (autore), EDT (editori/stampatori), MIS (misure), CDG (condizione giuridica), NVC (provvedimenti di tutela), ALN (mutamenti di titolarità/possesso/detenzione), FTA (fotografie allegate), CMP (compilazione).

◇ Il campo va compilato con la lettera I in caso di scheda inventariale, con la lettera I/V per le schede di inventariazione dei dati inerenti il vincolo. In presenza di schede di catalogazione o di precatalogazione già redatte, la lettera V dovrà essere seguita rispettivamente dalle lettere C o P.

□ Compilazione riservata alle opere di proprietà statale, con indicazione dell'entità desunta dall'inventario patrimoniale.

★ I campi devono essere considerati ripetitivi.

△ Nella compilazione della scheda inventariale le voci possono essere considerate facoltative ove l'informazione non sia desumibile dall'osservazione diretta dell'opera.

○ La compilazione è facoltativa. Il campo può essere utilizzato per brevi note aggiuntive.

Alle schede di opere vincolate occorre allegare fotocopia dell'atto di vincolo e, ove disponibile, della scheda di catalogo. In presenza della scheda di catalogazione o di precatalogazione è obbligatorio che il numero di catalogo generale già assegnato sia riportato nel campo NCTN. Per le schede di opere vincolate la compilazione del campo ATB (ambito culturale) è obbligatorio.