

18128/95



Scheda inventariale Beni Archeologici

MINISTERO PER I BENI CULTURALI E AMBIENTALI  
UFFICIO CENTRALE PER I BENI AMBIENTALI ARCHITETTONICI ARCHEOLOGICI  
ARTISTICI E STORICI  
ISTITUTO CENTRALE PER IL CATALOGO E LA DOCUMENTAZIONE

TSK (tipo scheda) RA  LIR (livello di ricerca) I

NCT NCTR (codice regione) 15 NCTN (n. cat. gen.) 00430815

ESC (ente schedatore) S82

ECP (ente competente) S82

EPR (ente proponente) \_\_\_\_\_

PVC PVCP (provincia) NA PVCC (comune) Ercoleo

PVCF (frazione) \_\_\_\_\_

PVCL (località) \_\_\_\_\_

LDC LDCT (tipologia) Museo

LDCN (denominazione) Antiquarium di Ercoleo

LDCQ (qualificazione) Archeologico

LDCC (complesso monumentale di appartenenza) Scavi di Ercoleo

LDCM (denominazione raccolta museale) Antiquarium di Ercoleo

LDCS (specifiche e note) \_\_\_\_\_

★ INV INVN (numero) 79324 INVD (data) \_\_\_\_\_  INVS (stima) € 100.000

★ PRV PRVP (provincia) \_\_\_\_\_ PRVC (comune) \_\_\_\_\_

PRVF (frazione) \_\_\_\_\_

PRVL (località) \_\_\_\_\_

★ PRC PRCT (tipologia) \_\_\_\_\_

PRCD (denominazione) \_\_\_\_\_

PRCQ (qualificazione) \_\_\_\_\_

PRCM (denominazione raccolta museale) \_\_\_\_\_

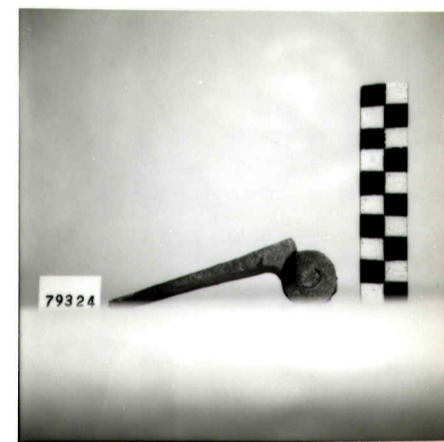
PRCS (specifiche e note) \_\_\_\_\_

★ PRD PRDI (data ingresso) \_\_\_\_\_

LGR LGRP (provincia) NA LGRC (comune) Ercoleo

LGRF (frazione) \_\_\_\_\_

LGRL (località) \_\_\_\_\_



DSC DSCA (autori dello scavo) \_\_\_\_\_ DSCD (data di scavo) 84/08/06

OGT OGTD (definizione) CERNIERA

CLS (classe di produzione) Elementi di forte o mobili

SGT SGTI (identificazione) \_\_\_\_\_

SGTT (titolo) \_\_\_\_\_

△★ DTZ DTZG (secolo) sec. I d.C. DTZS (frazione di secolo) \_\_\_\_\_

△★ DTS DTSI (da \_\_\_\_\_) DTSF (a \_\_\_\_\_)

△★ AUT AUTN (nome autore) \_\_\_\_\_

ATB (ambito culturale) \_\_\_\_\_

△★ EDT EDTZ (zecca) \_\_\_\_\_ EDTA (autorità) \_\_\_\_\_

★ MTC (materia e tecnica) bronzo, e matita

MIS MISU (unità) \_\_\_\_\_ MISA (alt.) \_\_\_\_\_ MISL (largh.) 3.7

MISP (profondità) \_\_\_\_\_ MISD (diam.) \_\_\_\_\_ MISN (lungh.) 11.2

MISS (spessore) 2.6 MISG (peso) \_\_\_\_\_

CDG CDGG (indicazione generica) Proprietà Stato

CDGS (indicazione specifica) Ministero per i Beni Culturali e Ambientali

CDGI (indirizzo) \_\_\_\_\_

★ NVC NVCT (tipo provvedimento) \_\_\_\_\_ NVCD (data) \_\_\_\_\_

NVCE (estremi provvedimento) \_\_\_\_\_

★ ALN ALNT (tipo evento) \_\_\_\_\_ ALND (data) \_\_\_\_\_

★ FTA FTAN (negativo) D192612 FTAT (note) \_\_\_\_\_

★ CMP CMPD (data compilazione) 1996 CMPN (compilatore) PICCIONE B.

★ FUR (funzionario responsabile) PAGANO R.

○ OSS (osservazioni) Frammentaria; ne sono conservati solo uno. Sulla superficie esterna è inciso il numero VII - tracce di incrostazioni e di materiale lapideo. Terme Suburbane.

Legenda: NCT (codice univoco), PVC (localizzazione geografica di collocazione), LDC (collocazione specifica), INV (inventario di museo o di soprintendenza), PRV (localizzazione geografica di provenienza), PRC (localizzazione specifica di provenienza), PRD (data), LGR (località geografica di reperimento), DSC (dati di scavo), OGT (oggetto), SGT (soggetto), DTZ (cronologia generica), AUT (autore), EDT (editori/stampatori), MIS (misure), CDG (condizione giuridica), NVC (provvedimenti di tutela), ALN (mutamenti di titolarità/possesso/detenzione), FTA (fotografie allegate), CMP (compilazione).

◇ Il campo va compilato con la lettera I in caso di scheda inventariale, con la lettera I/V per le schede di inventariazione dei dati inerenti il vincolo. In presenza di schede di catalogazione o di precatalogazione già redatte, la lettera V dovrà essere seguita rispettivamente dalle lettere C o P.

Compilazione riservata alle opere di proprietà statale, con indicazione dell'entità desunta dall'inventario patrimoniale.

★ I campi devono essere considerati ripetitivi.

△ Nella compilazione della scheda inventariale le voci possono essere considerate facoltative ove l'informazione non sia desumibile dall'osservazione diretta dell'opera.

○ La compilazione è facoltativa. Il campo può essere utilizzato per brevi note aggiuntive.

Alle schede di opere vincolate occorre allegare fotocopia dell'atto di vincolo e, ove disponibile, della scheda di catalogo. In presenza della scheda di catalogazione o di precatalogazione è obbligatorio che il numero di catalogo generale già assegnato sia riportato nel campo NCTN. Per le schede di opere vincolate la compilazione del campo ATB (ambito culturale) è obbligatorio.