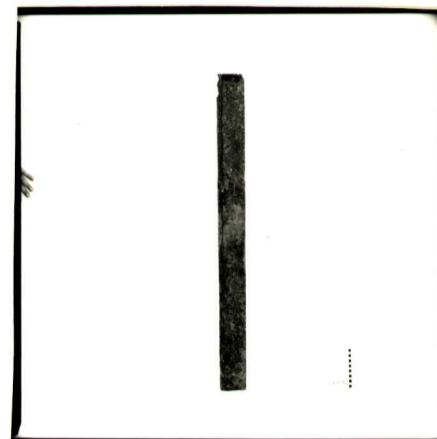




MINISTERO PER I BENI CULTURALI E AMBIENTALI
UFFICIO CENTRALE PER I BENI AMBIENTALI ARCHITETTONICI ARCHEOLOGICI
ARTISTICI E STORICI
ISTITUTO CENTRALE PER IL CATALOGO E LA DOCUMENTAZIONE

TSK (tipo scheda) P ◇ LIR (livello di ricerca) I
 NCT NCTR (codice regione) 15 NCTN (n. cat. gen.) 00164498
 ESC (ente schedatore) 582
 ECP (ente competente) _____
 EPR (ente proponente) _____
 PVC PVCP (provincia) NA PVCC (comune) ERCOLANO
 PVCF (frazione) _____
 PVCL (località) _____
 LDC LDCT (tipologia) SCAVI
 LDCN (denominazione) ERCOLANO
 LDCQ (qualificazione) DEPOSITO ARCHEOLOGICO
 LDCC (complesso monumentale di appartenenza) _____
 LDCM (denominazione raccolta museale) _____
 LDCS (specifiche e note) _____
 * INV INVN (numero) E 3455 / 79052 INV D (data) 1983 □ INVS (stima) £ 100.000
 * PRV PRVP (provincia) _____ PRVC (comune) _____
 PRVF (frazione) _____
 PRVL (località) _____
 * PRC PRCT (tipologia) _____
 PRCD (denominazione) _____
 PRCQ (qualificazione) _____
 PRCM (denominazione raccolta museale) _____
 PRCS (specifiche e note) _____
 * PRD PRDI (data ingresso) _____
 LGR LGRP (provincia) NA LGRC (comune) ERCOLANO
 LGRF (frazione) _____
 LGRL (località) _____



DSC DSCA (autori dello scavo) _____ DSCD (data di scavo) 1982
 OGT OGT D (definizione) SBARRETTA
 CLS (classe di produzione) ELEMENTI ARCHITETTONICI
 SGT SGT I (identificazione) _____
 SGT T (titolo) _____
 Δ * DTZ DTZ G (secolo) SEC. I. D.C. DTZ S (frazione di secolo) _____
 Δ * DTS DTS I (da 0) _____ DTS F (a 18) _____
 Δ * AUT AUT N (nome autore) _____
 ATB (ambito culturale) _____
 Δ * EDT EDT Z (zecca) _____ EDT A (autorità) _____
 * MTC (materia e tecnica) BRONZO, A MATRICE
 MIS MIS U (unità) _____ MIS A (alt.) M 1,21 MIS L (largh.) cm 10,17
 MIS P (profondità) _____ MIS D (diam.) _____ MIS N (lung.) _____
 MISS (spessore) cm 1 MIS G (peso) _____
 CDG CDG G (indicazione generica) PROPRIETA' STATO
 CDG S (indicazione specifica) _____
 CDG I (indirizzo) _____
 * NVC NVCT (tipo provvedimento) _____
 NVCE (estremi provvedimento) _____ NVCD (data) _____
 * ALN ALNT (tipo evento) _____ ALND (data) _____
 * FTA FTAN (negativo) D181363 FTAT (note) _____
 * CMP CMP D (data compilazione) 1993 CMP N (compilatore) PRIMAVERA R.
 * FUR (funzionario responsabile) _____
 ○ OSS (osservazioni) _____

Legenda: NCT (codice univoco), PVC (localizzazione geografica di collocazione), LDC (collocazione specifica), INV (inventario di museo o di soprintendenza), PRV (localizzazione geografica di provenienza), PRC (localizzazione specifica di provenienza), PRD (data), LGR (località geografica di reperimento), DSC (dati di scavo), OGT (oggetto), SGT (soggetto), DTZ (cronologia generica), AUT (autore), EDT (editori/stampatori), MIS (misure), CDG (condizione giuridica), NVC (provvedimenti di tutela), ALN (mutamenti di titolarità/possesso/detenzione), FTA (fotografie allegate), CMP (compilazione).

◇ Il campo va compilato con la lettera I in caso di scheda inventariale, con la lettera I/V per le schede di inventariazione dei dati inerenti il vincolo. In presenza di schede di catalogazione o di precatalogazione già redatte, la lettera V dovrà essere seguita rispettivamente dalle lettere C o P.

□ Compilazione riservata alle opere di proprietà statale, con indicazione dell'entità desunta dall'inventario patrimoniale.

* I campi devono essere considerati ripetitivi.

Δ Nella compilazione della scheda inventariale le voci possono essere considerate facoltative ove l'informazione non sia desumibile dall'osservazione diretta dell'opera.

○ La compilazione è facoltativa. Il campo può essere utilizzato per brevi note aggiuntive.

Alle schede di opere vincolate occorre allegare fotocopia dell'atto di vincolo e, ove disponibile, della scheda di catalogo. In presenza della scheda di catalogazione o di precatalogazione è obbligatorio che il numero di catalogo generale già assegnato sia riportato nel campo NCTN. Per le schede di opere vincolate la compilazione del campo ATB (ambito culturale) è obbligatorio.