

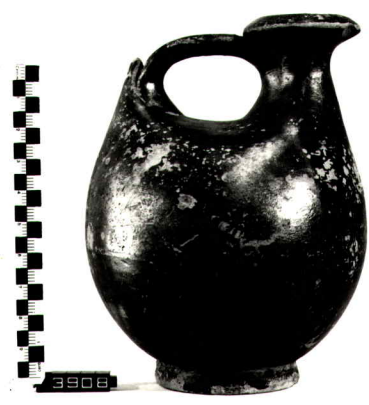
10293/95

Scheda inventariale
Beni Archeologici



MINISTERO PER I BENI CULTURALI E AMBIENTALI
UFFICIO CENTRALE PER I BENI AMBIENTALI ARCHITETTONICI ARCHEOLOGICI
ARTISTICI E STORICI
ISTITUTO CENTRALE PER IL CATALOGO E LA DOCUMENTAZIONE

TSK (tipo scheda) RA ◇ LIR (livello di ricerca) 1
 NCT NCTR (codice regione) 15 NCTN (n. cat. gen.) 00411302
 ESC (ente schedatore) S 82
 ECP (ente competente) S 82
 EPR (ente proponente) _____
 PVC PVC (provincia) NA PVCC (comune) ERCOLANO
 PVCF (frazione) _____
 PVCL (località) _____
 LDC LDCT (tipologia) EDIFICIO
 LDCN (denominazione) DEPOSITO
 LDCQ (qualificazione) _____
 LDCC (complesso monumentale di appartenenza) SCAVI DI ERCOLANO
 LDCM (denominazione raccolta museale) _____
 LDCS (specifiche e note) _____
 ☆ INV INVN (numero) 3908 INVD (data) 1995 □ INVS (stima) 400.000
 ☆ PRV PRVP (provincia) _____ PRVC (comune) _____
 PRVF (frazione) _____
 PRVL (località) _____
 ☆ PRC PRCT (tipologia) _____
 PRCD (denominazione) _____
 PRCQ (qualificazione) _____
 PRCM (denominazione raccolta museale) _____
 PRCS (specifiche e note) _____
 ☆ PRD PRDI (data ingresso) _____
 LGR LGRP (provincia) NA LGRC (comune) ERCOLANO
 LGRF (frazione) _____
 LGRL (località) _____



DSC DSCA (autori dello scavo) _____ DSCD (data di scavo) _____
 OGT OGTD (definizione) ASKOS
 CLS (classe di produzione) CERAMICA A VERNICE NERA
 SGT SGTI (identificazione) _____
 SGTT (titolo) _____
 △ ☆ DTZ DTZG (secolo) III a.c. DTZS (frazione di secolo) _____
 △ ☆ DTS DTSI (da _____) DTSE (a _____)
 △ ☆ AUT AUTN (nome autore) _____
 ATB (ambito culturale) _____
 △ ☆ EDT EDTZ (zecca) _____ EDTA (autorità) _____
 ☆ MTC (materia e tecnica) ARGILLA DEPURATA - A TORNO VELOCE
 MIS MISU (unità) _____ MISA (alt.) cm. 12,5 MISL (largh.) _____
 MISP (profondità) _____ MISD (diam.) cm 3 bocca MISN (lungh.) _____
 MISS (spessore) _____ MISG (peso) _____
 CDG CDGG (indicazione generica) PROPRIETA' STATO
 CDGS (indicazione specifica) MINISTERO BENI CULTURALI
 CDGI (indirizzo) _____
 ☆ NVC NVCT (tipo provvedimento) _____ NVCD (data) _____
 NVCE (estremi provvedimento) _____ ALND (data) _____
 ☆ ALN ALNT (tipo evento) _____ FTAT (note) _____
 ☆ FTA FTAN (negativo) 188682
 ☆ CMP CMPD (data compilazione) 1995 CMPN (compilatore) ANGELO R.
 ☆ FUR (funzionario responsabile) PAGANO M.
 ○ OSS (osservazioni) Sequestrato il 12-10-1971 a Torre del Greco; litigio

Legenda: NCT (codice univoco), PVC (localizzazione geografica di collocazione), LDC (collocazione specifica), INV (inventario di museo o di soprintendenza), PRV (localizzazione geografica di provenienza), PRC (localizzazione specifica di provenienza), PRD (data), LGR (località geografica di reperimento), DSC (dati di scavo), OGT (oggetto), SGT (soggetto), DTZ (cronologia generica), AUT (autore), EDT (editori/stampatori), MIS (misure), CDG (condizione giuridica), NVC (provvedimenti di tutela), ALN (mutamenti di titolarità/possesso/detenzione), FTA (fotografie allegate), CMP (compilazione).

◇ Il campo va compilato con la lettera I in caso di scheda inventariale, con la lettera I/V per le schede di inventariazione dei dati inerenti il vincolo. In presenza di schede di catalogazione o di precatalogazione già redatte, la lettera V dovrà essere seguita rispettivamente dalle lettere C o P.
 □ Compilazione riservata alle opere di proprietà statale, con indicazione dell'entità desunta dall'inventario patrimoniale.
 ☆ I campi devono essere considerati ripetitivi.
 △ Nella compilazione della scheda inventariale le voci possono essere considerate facoltative ove l'informazione non sia desumibile dall'osservazione diretta dell'opera.
 ○ La compilazione è facoltativa. Il campo può essere utilizzato per brevi note aggiuntive.
 Alle schede di opere vincolate occorre allegare fotocopia dell'atto di vincolo e, ove disponibile, della scheda di catalogo. In presenza della scheda di catalogazione o di precatalogazione è obbligatorio che il numero di catalogo generale già assegnato sia riportato nel campo NCTN. Per le schede di opere vincolate la compilazione del campo ATB (ambito culturale) è obbligatorio.