

RA

N. CATALOGO GENERALE

N. CATALOGO INTERNAZIONALE


 MINISTERO PER I BENI CULTURALI E AMBIENTALI
 DIREZ. GEN. DELLE ANTICHITÀ E BELLE ARTI

REGIONE

CODICI

ITA:

SOPRINTENDENZA ARCHEOLOGICA - REGGIO CALABRIA

43

CALABRIA

18/00004955

(5605240) Roma, 1975 - Ist. Poligr. Stato - S. C. 400.000

PROVINCIA E COMUNE: Reggio Calabria

LUOGO DI COLLOCAZIONE: Museo Nazionale

INV. 14904

RC

OGGETTO: Coppa frammentaria di tipo ionico a vernice nera

PROVENIENZA (rif. I.G.M.): Reggio Calabria

(F 254 III NEA)

DATI DI SCAVO: Via Torrione
(o altra acquisizione)

INV. DI SCAVO:

DATAZIONE: Metà del VI sec. a. C.

ATTRIBUZIONE: Prodotto vascolare locale

MATERIALE E TECNICA: Argilla arancio, micacea; vernice malcotta;
quasi completamente rossastra, molto diluita. Esecuzione
al tornio.

MISURE: h. cm. 6,5; Ø cm. 11,5; spess. cm. 0,4

STATO DI CONSERVAZIONE:

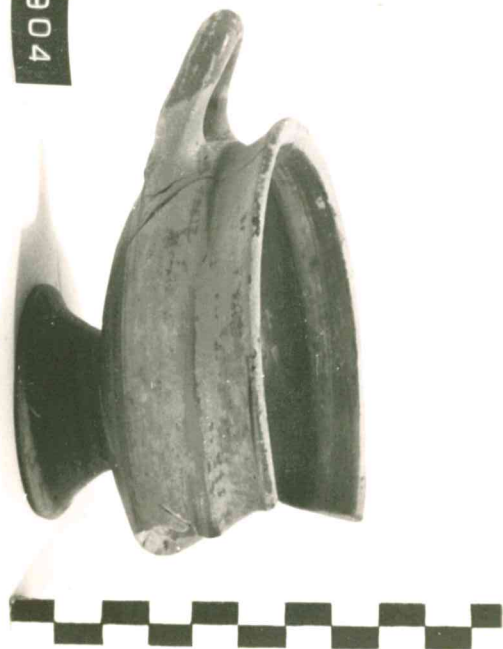
Manca circa metà della vasca; cinque
contorni; superficie corrosa con scheggiature.

CONSISTENZA ATTUALE DEL MATERIALE: Non deperibile

ESAME DEI REPERTI:

CONDIZIONE GIURIDICA: Proprietà dello Stato.

NOTIFICHE:



NEG.

DESCRIZIONE: Coppa frammentaria, imitazione del tipo

8139A

 ionico B 2; piede tronco-conico leggermente sfer-
 mato con largo piano d'appoggio; vasca conc-
 con spalla carenata; orlo estroflesso, de-
 inspessito, ansa a bastoncello impostata orizz-
 mente sulla spalla. Interno verniciato, tranne
 la sommità dell'orlo; esterno verniciato con
 risparmiata sulla spalla; ansa parzialmente ver-
 ta.