


N. CATALOGO GENERALE		N. CATALOGO INTERNAZIONALE		 MINISTERO PER I BENI CULTURALI E AMBIENTALI DIREZ. GEN. DELLE ANTICHITA' E BELLE ARTI		REGIONE		N. 600	
ICI		08/00186073		ITA:				42	
PROVINCIA E COMUNE: RAVENNA - CERVIA						DESCRIZIONE:			
LUOGO: Corso Mazzini						<p>Su Corso Mazzini, la strada cioè di attraversamento principale della città, sorge l'Oratorio del Suffragio edificato fra il 1717 e il 1722.</p> <p>Fronte tardo barocca con ingresso architravato, finestrone ovaloide cui sovrasta una cornice che ne segue l'andamento curvilineo, e frontone in sommità raccordato al corpo sottostante con volute appena accennate.</p> <p>La pianta è ellittica molto articolata in cappelle laterali, cori chiusi, e presbiterio rettangolare.</p> <p>Di ottima fattura l'interno sapientemente mosso ma scevro da ogni sovrabbondanza decorativa.</p> <p>Si conservano tre ancone di marmo tardobarocche ed una tela.</p> <p>Bella la volta a vela che copre la parte centrale del piccolo organismo.</p>			
OGGETTO: Oratorio ^{di Santa Maria} del Suffragio, detto "del Suffragio"									
CATASTO: Pg. 34(1862) part. A									
CRONOLOGIA: XVIII sec. (1717-1722)									
AUTORE: ?									
DEST. ORIGINARIA: luogo di culto oratorio									
USO ATTUALE: aperta al culto oratorio									
PROPRIETÀ: Ente: Diocesi di Ravenna									
VINCOLI LEGGI DI TUTELA: de jure Art.4 legge 1089/1939									
P.R.G. E ALTRI:									
TIPOLOGIA EDILIZIA - CARATTERI COSTRUTTIVI									
PIANTA: (inserita), longitudinale: ad aula; navata unica, cappelle laterali, ellittica con presbiterio rettangolare									
COPERTURE: tetto a capanna; travature lignee; manto in coppi									
VOLTE o SOLAI: volte a botte, e a vela (al centro e sul presbiterio) ^{materiale non accertabile; tinteggiate;} volte a vela; ^{materiale non accertabile; tinteggiate.}									
SCALE: Nessuna									
TECNICHE MURARIE: mattoni, intonacati ^{Muratura in}									
PAVIMENTI: moderni, in graniglia (rifatto)									
DECORAZIONI ESTERNE: Basamento, cornice orizzontale intermedia, cornice superiore coronamento con (v. ell. n. 4)									
DECORAZIONI INTERNE: altari, balaustra in marmo, cornice, tre ancone di marmo, una tela; fasce e capitelli, stucchi, statue in gesso									
ARREDAMENTI: crocifisso ligneo, arredi sacri									
STRUTTURE SOTTERRANEE:									

L'edificazione di Cervia Nuova cominciò il 14 gennaio 1698.

La pianta della città, inviata da Roma, era stata eseguita da Bellardino Perti che fornì il disegno della cerchia esterna e quello delle case interne.

Esonerato dall'incarico nel 1704 dal Card. Legato, il Perti fu sostituito dal perito Giacomo Tassinari di Ravenna, il quale condusse a termine la città.

I lavori proseguirono fino al 1714.

(1717-1722): Dopo questa data ben poco fu fatto di notevole se si escludono appunto l'Oratorio del Suffragio 1717-1722 e la porta del mare costruita un secolo dopo.

L'oratorio fu eretto dal vescovo Camillo Spreti come attesta la lapide posta in facciata nell'anno 1722.

TEMA URBANO:

Sulla strada principale che attraversa la città dall'ex porta di Ravenna all'ex porta di Cesenatico.

PORTI AMBIENTALI:

L'Oratorio è inserito sul lato ovest di via Mazzini e interrompe la serie delle case interne.

RIZIONI - LAPIDI - STEMMI - GRAFFITI:

Una lapide in facciata a ricordo del Vescovo Camillo Spreti, posta nell'anno 1722: DOM./
RATORIVM S. MARIAE DE SUFFRAGIO QVOD AÑO/MDCCLXXIX IN ANTICVA ET NVNC DIRVTA CIVITATE/CERVIAE FIDELIŮ PIETAS
REXERAT. NOVVM VIDES IN NOVA, EX IPSIVS REDDITIB, A FVNDAMENTIS ERECTŮ STUDIO, AC CVRA ILLH, AC RHI D.: CAMILLI
E SPRETIS/RAVEN: EPISCOPI VOSTRI VIGILANTISSIMI CONFRAVRŮ/MVNI FICENTIA COOPERANTE AÑO MDCCXXII: QVOD DVCTO

RESTAURI (tipo, carattere, epoca):

xx (anni '70): L'interno è stato di recente tinteggiato; probabilmente questa operazione ha cancellato gli affreschi che sicuramente ornavano le pareti.

BIBLIOGRAFIA:

- 3) U. Foschi, La costruzione di Cervia Nuova, (1697-1714), in "Studi Romagnoli" vol. XI, 1960, pp. 84-113.
- 1) A. CORBARA, Il eroeifisso ligneo di Cervia, "Studi Romagnoli", V, Ferrara 1954, p. 459.
- 2) T. BUSIGNANI, Il eroeifisso ligneo del Suffragio a Cervia, "Studi Romagnoli", VI, Ferrara 1960, pp. 75 e segg.
- 4) A. FOGLI, F. RAVAGLIA, Itinerari turistici nella provincia di Ravenna, Ravenna 1985, p. 75.

STATO DI CONSERVAZIONE	DATA DI RILEVAMENTO 1-3-77						DATA DI RILEVAMENTO						DATA DI RILEVAMENTO					
	O	B	M	C	P	R	O	B	M	C	P	R	O	B	M	C	P	R
STRUTTURE SOTTERRANEE																		
STRUTTURE MURARIE		X																
COPERTURE		X																
SOLAI																		
VOLTE E SOFFITTI		X																
PAVIMENTI		X																
DECORAZIONI																		
PARAMENTI		X																
INTONACI INT.		X																
INFISSI		X																

OSSERVAZIONI:

TRATTO MAPPA CATASTALE: *ALL. n. 1-1bis;*
~~Fg. 34 p.A. scala 1:1000~~

FOTOGRAFIE: ~~1- facciata~~
~~2- interno~~ *ALL. n. 2-3;*
~~3- interno~~
~~4- lapide~~

DEGNI E RILIEVI:

PE:

UMENTI VARI: *SEG. DECORAZIONI ESTERNE all. n. 4.*

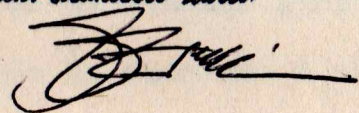
AZIONI TECNICHE:


FOTOGRAFIE:

MAPPE - RILIEVI - STAMPE:

ARCHIVI:

ERIMENTI ALTRE SCHEDE (CSU; MA; RA; OA; SM; D;.....):

<p>COMPILATORE DELLA SCHEDA:</p> <p><i>Arch. Carlo D'Elia</i></p> <p>CA:</p>	<p>VISTO DEL SOPRINTENDENTE:</p> <p>(dott. arch. Luigi Pavan)</p> <p><i>(Arch. Francesco Zurlì)</i></p> 	<p>REVISIONI: <i>ARCH. SANDRA MAZZOCONE, 10/1/90.</i></p> <p><i>Sandra Mazzoccone</i></p>
--	---	---

N. CATALOGO GENERALE	N.CATALOGO INTERNAZIONALE	 MINISTERO PER I BENI CULTURALI E AMBIENTALI DIREZ. GEN. DELLE ANTICHITA' E BELLE ARTI	REGIONE
08/00186073	ITA:	SOPRINTENDENZA PER I BENI AMBIENTALI E ARCHITETTONICI - RAVENNA	EMILIA ROMAGNA
ALLEGATO N. 4 RA - CERVIA, <u>Oratorio</u> di Santa Maria del Suffragio, detto " <u>del Suffragio</u> "			

segue DECORAZIONI ESTERNE:
Frontone centrale ed ali laterali.
Lapide con iscrizione.



08/00186073

ITA:

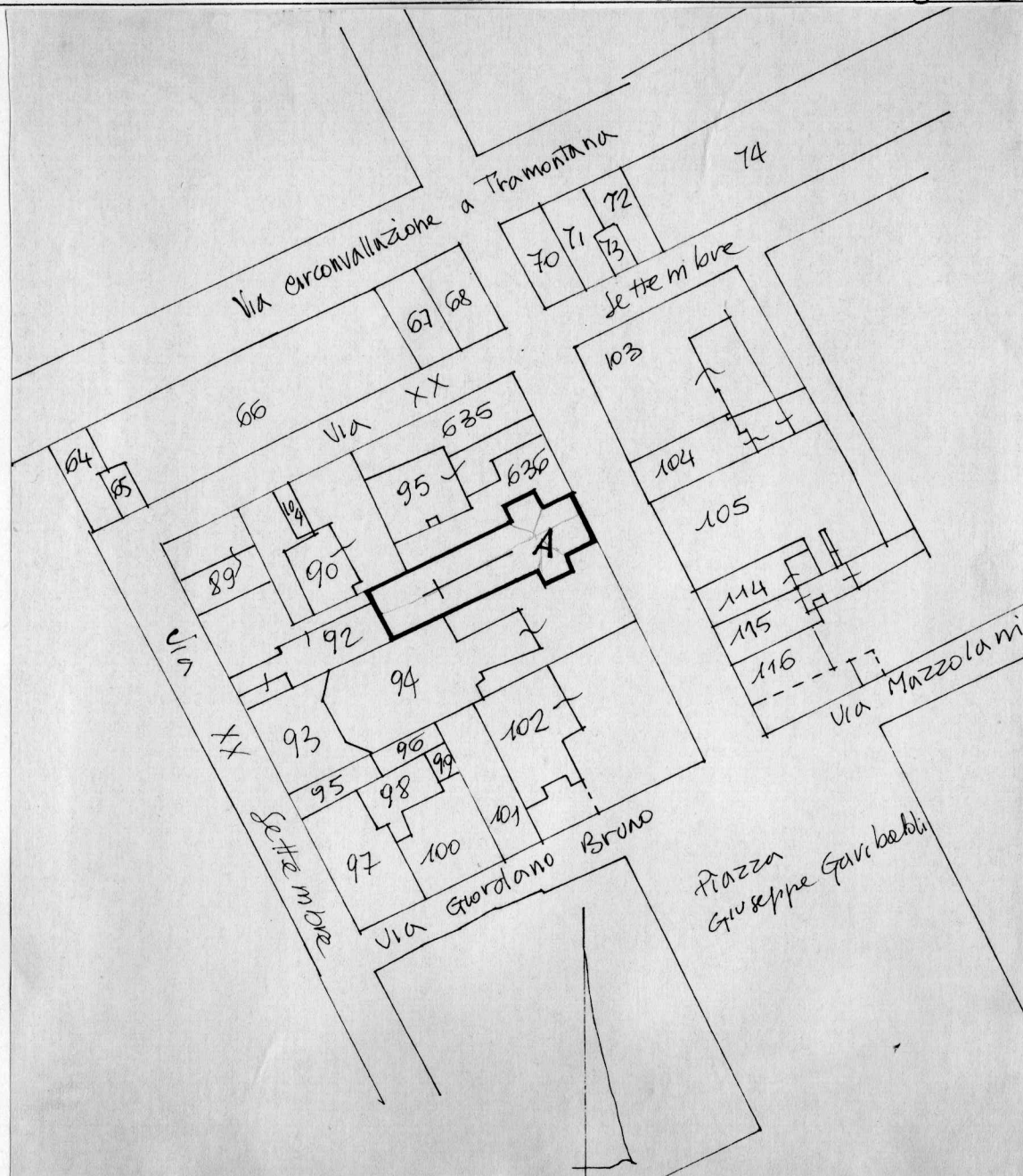
ALLEGATO N.

RAVENNA - CERVIA - Corso G. Mazzini

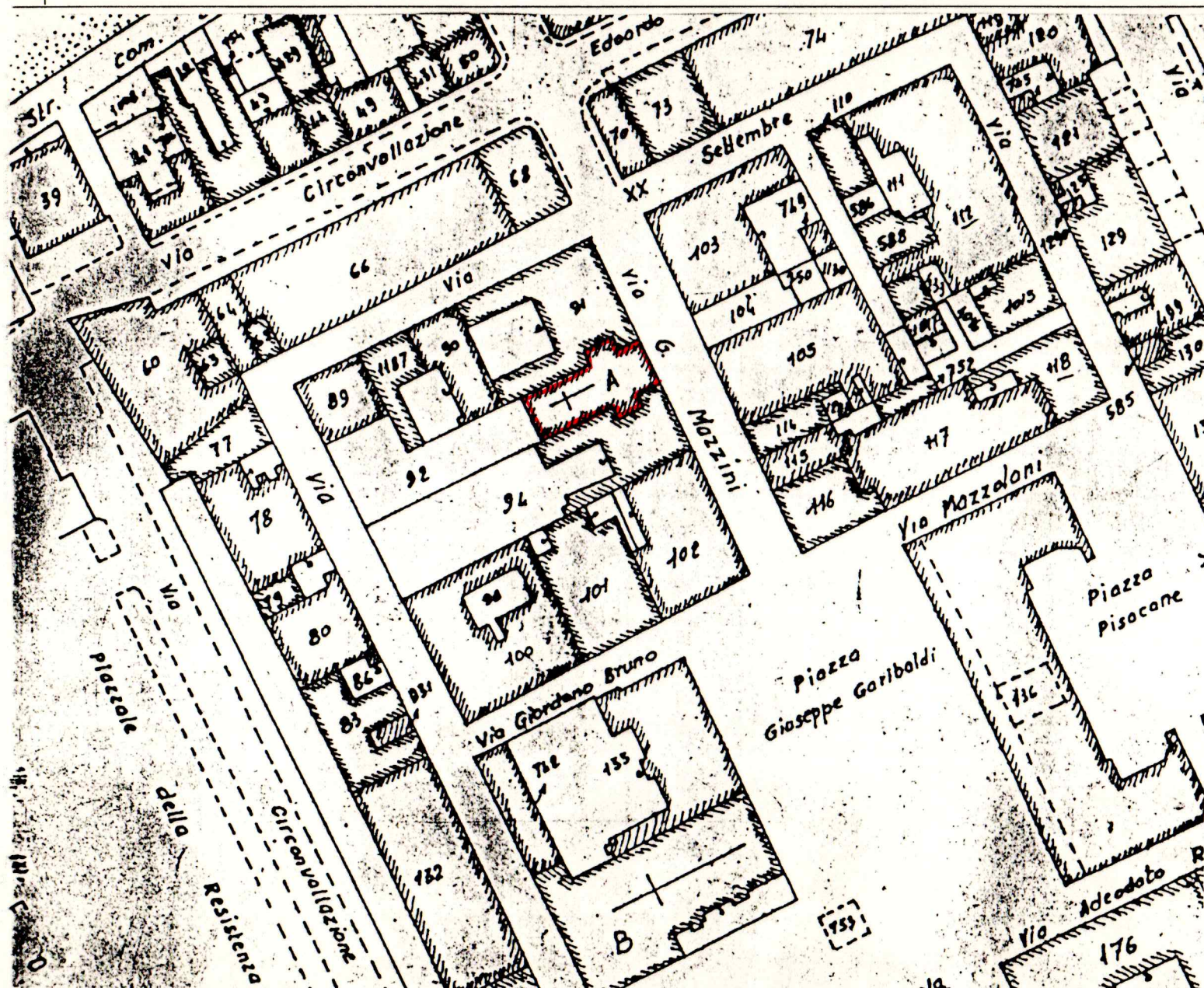
CHIESA DEL SUFFRAGIO

- foglio 34 - part. "A"

(5605238) Roma, 1975 - Ist. Poligr. Stato - S. (c. 400.000)



N. CATALOGO GENERALE	N.CATALOGO INTERNAZIONALE	MINISTERO PER I BENI CULTURALI E AMBIENTALI DIREZ. GEN. DELLE ANTICHITA' E BELLE ARTI	REGIONE
08/00186073	ITA:	SOPRINTENDENZA PER I BENI AMBIENTALI E ARCHITETTONICI - RAVENNA	EMILIA ROMAGNA
ALLEGATO N. 1 bis RA - CERVIA, <u>Oratorio di Santa Maria del Suffragio</u> , detto " <u>del Suffragio</u> "			



U.T.E. di Ravenna
 Comune Censuario di Cervia
 ESTRATTO DELLA MAPPA CATASTALE
 F. 34 (1962) part. A
 scala 1:1000

