

RA	N. CATALOGO GENERALE	N. CATALOGO INTERNAZIONALE	MINISTERO DELLA PUBBLICA ISTRUZIONE DIREZ. GEN. DELLE ANTICHITA' E BELLE ARTI		REGIONE	N.
	CODICI 17/00000137	ITA:	SOPRINTENDENZA ALLE ANTICHITA' - POTENZA	40	BASILICATA	

(2603398) Roma, 1972 - Ist. Poligr. Stato - S. (c. 600.000)

PROVINCIA E COMUNE: PZ Melfi

LUOGO DI COLLOCAZIONE: Castello di Melfi

INV. 50388

OGGETTO: Elmo

PROVENIENZA (rif. I.G.M.): Melfi, Chiucchiari F.187 IV NE mm18/262

DATI DI SCAVO: Tomba F - 1956-57  
(o altra acquisizione)

INV. DI SCAVO:

DATAZIONE: VI sec. a.C.

ATTRIBUZIONE: Di tipo apulo-corinzio

MATERIALE E TECNICA: Bronzo fuso, forgiato, ribattuto, inciso.

MISURE: h.19 max espans. base 30,4 testa 18

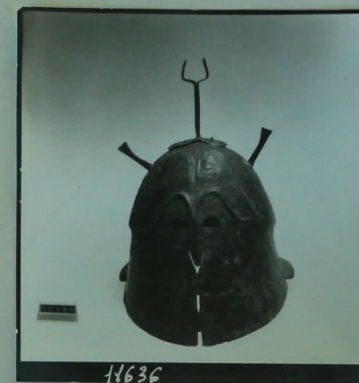
STATO DI CONSERVAZIONE: Integrazione nella calotta. Incretazioni cancerose. Staccato un sostegno di pennacchio.

CONSISTENZA ATTUALE DEL MATERIALE: non deperibile

ESAME DEI REPERTI:

CONDIZIONE GIURIDICA: Proprietà dello Stato

NOTIFICHE:



NEG. 11636

DESCRIZIONE:

Dietro vi è una fascia piatta orizzontale con occhiello centrale. Il coprinaso è di forma lanceolata. I fori oculari, molto piccoli, sono decorati all'ingiro da un motivo inciso costituito da archetti a doppia linea. Al di sotto del coprinaso due fessure verticali; entrambe e il bordo inferiore presentano un motivo inciso a spina di pesce limitato da sottili linee parallele. Sulle paragnatidi sono rappresentati, in maniera stilizzata due cinghiali in lotta affrontati. Le arcate sopracciliari sono rese mediante una costolatura, il cui anda-



RA

N. CATALOGO GENERALE

N. CATALOGO INTERNAZIONALE

MINISTERO DELLA PUBBLICA ISTRUZIONE  
DIREZ. GEN. DELLE ANTICHITA' E BELLE ARTI

ITA:

INV. 50388

ALLEGATO N. 1

(2603398) Roma, 1972 - Ist. Poligr. Stato - S. (c. 600.000)

**-Descrizione**

mento è ripreso più in alto e da esso si diparte una risega che distingue la calotta dalla zona inferiore. Sulla calotta restano tre sostegni di pennacchio: il centrale, più alto e biforcuto, è fissato mediante due placche fermate da ganci; i laterali sono fissati mediante chiodini.