

RA	N. CATALOGO GENERALE	N. CATALOGO INTERNAZIONALE	 MINISTERO DELLA PUBBLICA ISTRUZIONE DIREZ. GEN. DELLE ANTICHITA' E BELLE ARTI		REGIONE	N.
CODICI	12/ 00032194	ITA:	SOPRINTENDENZA ALLE ANTICHITA' DI ROMA - ROMA	47	LAZIO	67

(2603398) Roma, 1972 - Ist. Poligr. Stato - S. (c. 600.000)

PROVINCIA E COMUNE: ROMA - ROMA

LUOGO DI COLLOCAZIONE: Roma - Palazzo Barberini  
Muro della sala, lato cortile, VI riquadro da destra INV.

OGGETTO: Frammento di: lastra con iscrizione

PROVENIENZA (rif. I.G.M.):

DATI DI SCAVO:  
(o altra acquisizione)

INV. DI SCAVO:

DATAZIONE:

ATTRIBUZIONE:

MATERIALE E TECNICA: marmo bianco

MISURE: m. 0,37 x 0,15

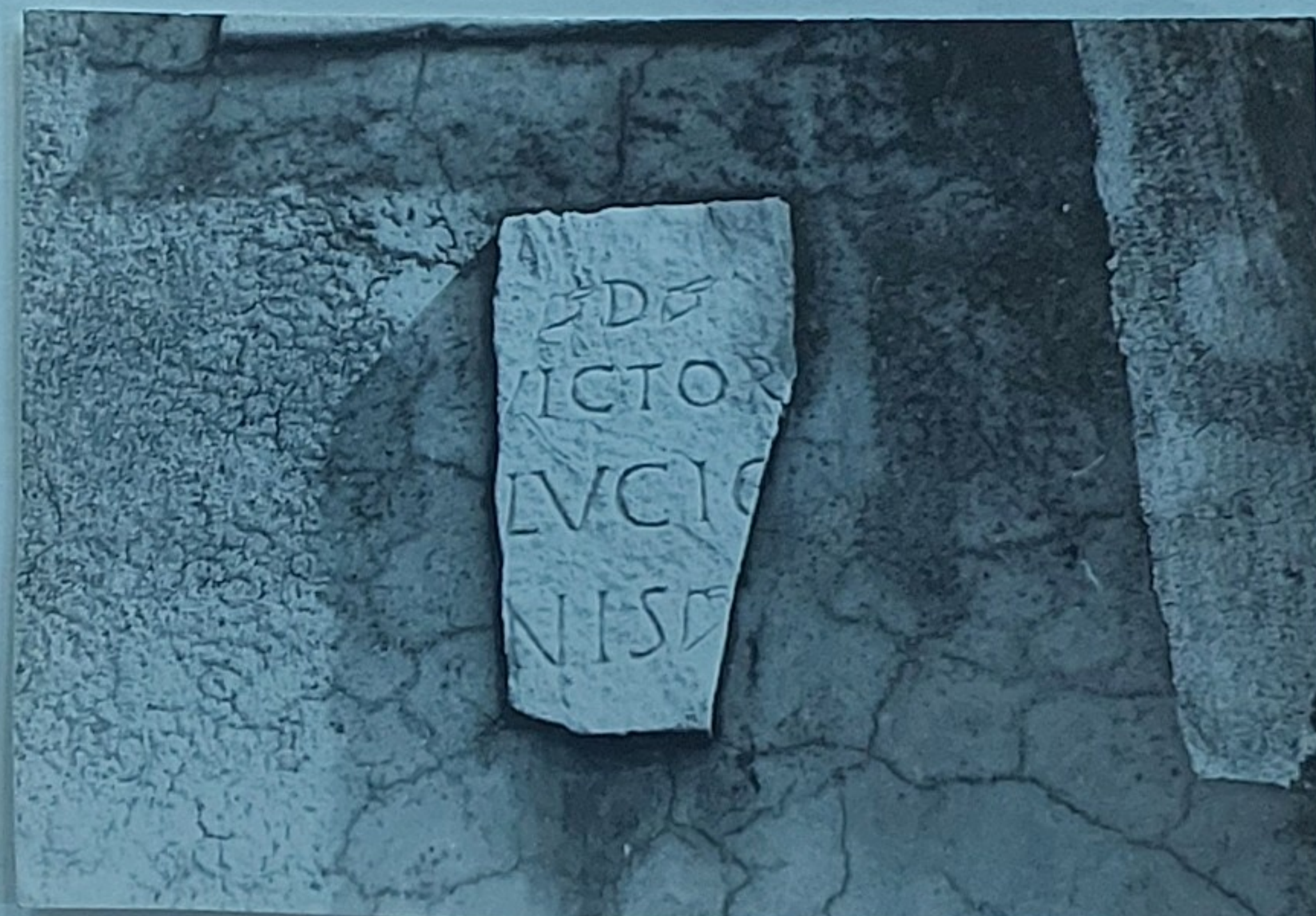
STATO DI CONSERVAZIONE: Frammento con margini abrasati e superficie corrosa.

CONDIZIONE ATTUALE DEL MATERIALE: Incluso nella muratura moderna (1899).

ESAME DEI REPERTI:

CONDIZIONE GIURIDICA:

NOTIFICHE:



NEG. I,8  
10263 L

DESCRIZIONE:

Frammento di lastra marmorea con iscrizione. Si conserva una parte di forma quasi rettangolare con il solo lato corto superiore finito. La superficie in vista reca l'iscrizione, incompleta, con lettere su quattro righe:

∅ D ∅ M  
 ... VICTOR ....  
 ... LVCIO ....  
 ... NIS ∅ ....

Lettere regolari, apicate, tracciate con ductus poco uniforme, alte m. 0,035 nella 1° e 2° riga, m. 0,04 nella 3° e m. 4,5 nella 4°; segno di interpunzione costituito da hedera distinguens. In particolare: C ed O di forma circolare, T con taglio ondulato.



COMPILATORE DELLA SCHEDA:

P. BRANDIZZI

DATA:

Gennaio 1974

*P. Brandizzi*

VISTO DEL FUNZIONARIO RESPONSABILE:

ALLEGATI: in testata: una fotografia

OSSERVAZIONI:

RIFERIMENTO VECCHIE SCHEDE:

Io sottoscritto mi obbligo alla conservazione dell'oggetto descritto nel presente foglio secondo le norme della Legge 1° Giugno 1939, n. 1089 e Regolamento approvato con R. Decreto n. 363 del 30 Gennaio 1913; di conseguenza a non rimuoverlo dal posto che occupa, a non apportarvi modificazioni senza conseguire preventiva approvazione del Ministero dell'Istruzione, e a non menomarne in alcun modo il pubblico godimento.

DATA: .....

VISTO DEL SOPRINTENDENTE

FIRMA

AGGIORNAMENTI: