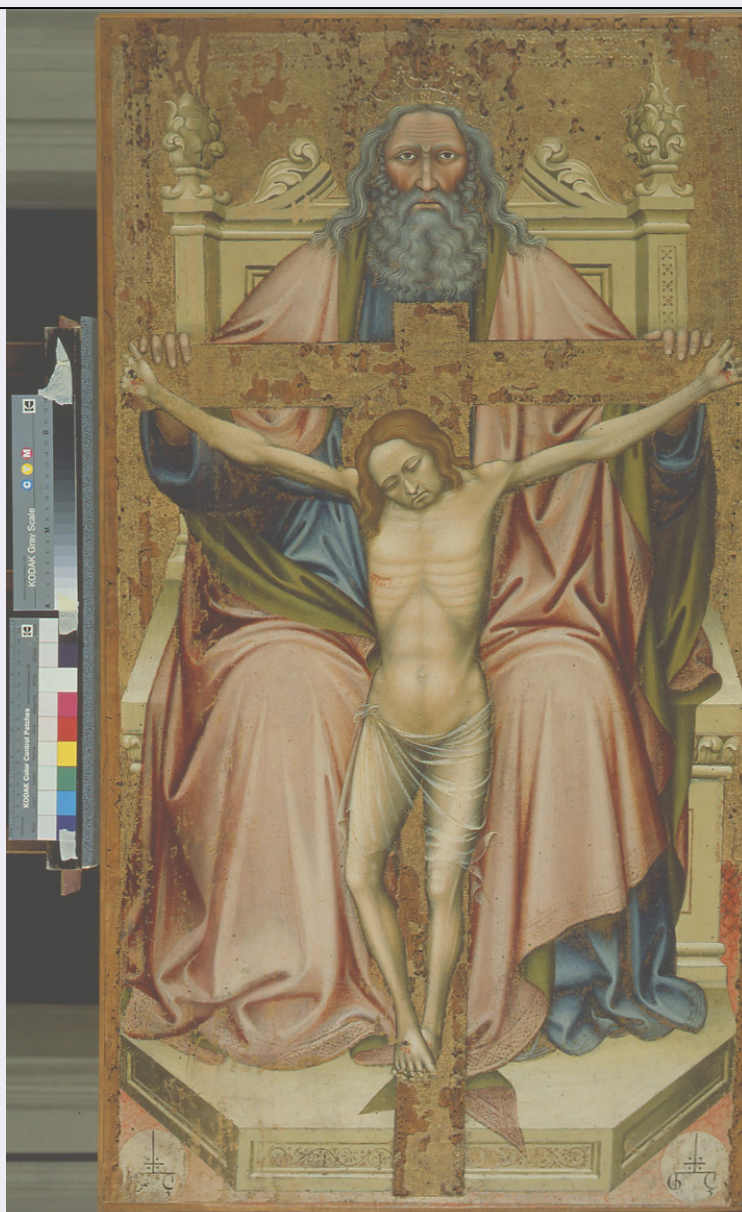


# SCHEDA



## CD - CODICI

TSK - Tipo Scheda	NU
LIR - Livello ricerca	C
NCT - CODICE UNIVOCO	
NCTR - Codice regione	09
NCTN - Numero catalogo generale	00746491
ESC - Ente schedatore	S156
ECP - Ente competente	S156

## OG - OGGETTO

OGT - OGGETTO	
OGTD - Definizione	moneta
OGTO - Nominale	francescone da 10 paoli
OGR - Disponibilita'	reale

## LC - LOCALIZZAZIONE GEOGRAFICO AMMINISTRATIVA

**PVC - LOCALIZZAZIONE GEOGRAFICO AMMINISTRATIVA ATTUALE**

<b>PVCS - Stato</b>	ITALIA
<b>PVCR - Regione</b>	Toscana
<b>PVCP - Provincia</b>	PT
<b>PVCC - Comune</b>	San Marcello Pistoiese
<b>PVCL - Localita'</b>	GAVINANA

**LDC - COLLOCAZIONE SPECIFICA**

<b>LDCT - Tipologia</b>	casa
<b>LDCN - Denominazione</b>	Casa ex-Battistini
<b>LDCU - Denominazione spazio viabilistico</b>	piazza Francesco Ferrucci, 1
<b>LDCM - Denominazione raccolta</b>	Museo Ferrucciano

**LA - ALTRE LOCALIZZAZIONI GEOGRAFICO AMMINISTRATIVE**

<b>TCL - Tipo di localizzazione</b>	luogo di provenienza
-------------------------------------	----------------------

**PRV - LOCALIZZAZIONE GEOGRAFICO AMMINISTRATIVA**

<b>PRVS - Stato</b>	ITALIA
<b>PRVR - Regione</b>	Toscana
<b>PRVP - Provincia</b>	FI
<b>PRVC - Comune</b>	Firenze

**PRC - COLLOCAZIONE SPECIFICA**

<b>PRCT - Tipologia</b>	palazzo
<b>PRCD - Denominazione</b>	Palazzo del Bargello o del Podestà già del Capitano del Popolo
<b>PRCM - Denominazione raccolta</b>	Museo Nazionale del Bargello

**UB - DATI PATRIMONIALI****INV - INVENTARIO**

<b>INVN - Numero</b>	Bargello monete 673
<b>INVD - Data</b>	sec. XX

**DT - CRONOLOGIA****DTZ - CRONOLOGIA GENERICA**

<b>DTZG - Fascia cronologica di riferimento</b>	XVIII
---	-------

**DTS - CRONOLOGIA SPECIFICA**

<b>DTSI - Da</b>	1784
<b>DTSF - A</b>	1784
<b>DTM - Motivazione cronologica</b>	data

**AU - DEFINIZIONE CULTURALE****AUT - AUTORE**

<b>AUTM - Motivazione dell'attribuzione</b>	monogramma
<b>AUTN - Nome scelto</b>	Siries Luigi
<b>AUTA - Dati anagrafici</b>	1743/ 1811

<b>AUTH - Sigla per citazione</b>	00004551
<b>MT - DATI TECNICI</b>	
<b>MTC - Materia e tecnica</b>	argento/ coniazione
<b>MIS - MISURE</b>	
<b>MISU - Unita'</b>	cm
<b>MISD - Diametro</b>	4.1
<b>DA - DATI ANALITICI</b>	
<b>DES - DESCRIZIONE</b>	
<b>DESA - Dritto</b>	busto del granduca Pietro Leopoldo di Toscana in profilo d. e lunghi capelli annodati a coda di cavallo con fiocco; indossa casacca militare e pettorale di corazza; esibisce sul petto il collare con il Toson d'Oro e la croce dell'Ordine di Santo Stefano; nella circonferenza entro un bordo decorato a perline corre iscrizione; nel taglio della manica punzone con monogramma medaglista; in esergo accette incrociate.
<b>DESL - Legenda dritto</b>	P.LEOPOLDUS D.G.P.R H. ET BA. A. MD.E; nel taglio della manica SL (intrecciati)
<b>DESN - Lingua dritto</b>	latino
<b>DESF - Alfabeto scrittura dritto</b>	latino
<b>DESM - Rovescio</b>	stemma Asburgo Lorena sormontato da corona granducale e sovrapposto alla croce di Santo Stefano e accollato del collare del Toson d'Oro; nella circonferenza entro un bordo decorato a linguette corre iscrizione; in esergo i scrizione con luogo e data.
<b>DESG - Legenda rovescio</b>	DIRIGE DOMINE GRESSUS MEOS; in esergo PISIS 1784
<b>DESR - Lingua rovescio</b>	latino
<b>DEST - Alfabeto scrittura rovescio</b>	latino
<b>DESU - Soggetto</b>	ritratto di Pietro Leopoldo di Lorena
<b>DESU - Soggetto</b>	stemma della famiglia Asburgo-Lorena
<b>AUE - EMITTENTI</b>	
<b>AUEE - Emittenti</b>	Pietro Leopoldo Asburgo Lorena
<b>AUES - Stato</b>	Granducato di Toscana
<b>AUEZ - Zecchieri Monetieri</b>	Fabbrini Antonio (accette incrociate)
<b>ZEC - Zecca</b>	Pisis
<b>CO - CONSERVAZIONE</b>	
<b>STC - STATO DI CONSERVAZIONE</b>	
<b>STCC - Stato di conservazione</b>	intero
<b>STCL - Leggibilita'</b>	discreta
<b>STCS - Indicazioni specifiche</b>	consunzioni e graffi, annerimenti, limatura sul bordo esterno ?
<b>TU - CONDIZIONE GIURIDICA E VINCOLI</b>	
<b>ACQ - ACQUISIZIONE</b>	
<b>ACQT - Tipo acquisizione</b>	ritrovamento fortuito
<b>ACQN - Nome</b>	Chelucci Palmerini
<b>ACQD - Data acquisizione</b>	1958 ante

<b>ACQL - Luogo acquisizione</b>	PT/ S. Marcello Pistoiese/ Gavinana
<b>CDG - CONDIZIONE GIURIDICA</b>	
<b>CDGG - Indicazione generica</b>	proprietà Stato
<b>CDGS - Indicazione specifica</b>	Ministero per i Beni e le Attività Culturali
<b>DO - FONTI E DOCUMENTI DI RIFERIMENTO</b>	
<b>FTA - DOCUMENTAZIONE FOTOGRAFICA</b>	
<b>FTAX - Genere</b>	documentazione allegata
<b>FTAP - Tipo</b>	fotografia digitale
<b>FTAN - Codice identificativo</b>	SSPSAEPM FI 19326UC
<b>FTAT - Note</b>	diritto
<b>FTA - DOCUMENTAZIONE FOTOGRAFICA</b>	
<b>FTAX - Genere</b>	documentazione allegata
<b>FTAP - Tipo</b>	fotografia digitale
<b>FTAN - Codice identificativo</b>	SSPSAEPM FI 19327UC
<b>FTAT - Note</b>	rovescio
<b>BIB - BIBLIOGRAFIA</b>	
<b>BIBX - Genere</b>	bibliografia di confronto
<b>BIBA - Autore</b>	Toderi G./ Vannel F.
<b>BIBD - Anno di edizione</b>	2006
<b>BIBH - Sigla per citazione</b>	00016431
<b>BIBN - V., pp., nn.</b>	pp. 73-85
<b>AD - ACCESSO AI DATI</b>	
<b>ADS - SPECIFICHE DI ACCESSO AI DATI</b>	
<b>ADSP - Profilo di accesso</b>	1
<b>ADSM - Motivazione</b>	scheda contenente dati liberamente accessibili
<b>CM - COMPILAZIONE</b>	
<b>CMP - COMPILAZIONE</b>	
<b>CMPD - Data</b>	2012
<b>CMPN - Nome</b>	Romagnoli G.
<b>FUR - Funzionario responsabile</b>	Sframeli M.