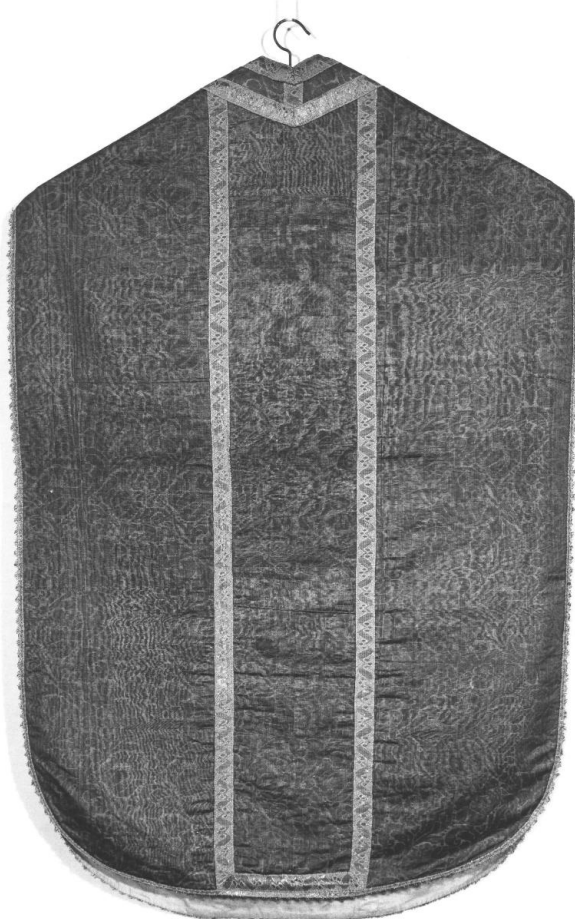


SCHEDA



CD - CODICI

TSK - Tipo Scheda	OA
LIR - Livello ricerca	P
NCT - CODICE UNIVOCO	
NCTR - Codice regione	10
NCTN - Numero catalogo generale	00126964
ESC - Ente schedatore	S165
ECP - Ente competente	S165

RV - RELAZIONI

RSE - RELAZIONI DIRETTE

RSER - Tipo relazione	luogo di collocazione/localizzazione
RSET - Tipo scheda	OA
RSEC - Codice bene	1000126872
ROZ - Altre relazioni	1000126872

OG - OGGETTO

OGT - OGGETTO

OGTD - Definizione	pianeta romana
OGTV - Identificazione	elemento d'insieme

SGT - SOGGETTO

SGTI - Identificazione	soggetto assente
LC - LOCALIZZAZIONE GEOGRAFICO-AMMINISTRATIVA	
PVC - LOCALIZZAZIONE GEOGRAFICO-AMMINISTRATIVA ATTUALE	
PVCS - Stato	ITALIA
PVCR - Regione	Umbria
PVCP - Provincia	TR
PVCC - Comune	Orvieto
PVE - Diocesi	ORVIETO-TODI
LDC - COLLOCAZIONE SPECIFICA	
LDCT - Tipologia	chiesa
LDCQ - Qualificazione	cattedrale
LDCN - Denominazione	Basilica Cattedrale di Maria SS.ma Assunta
UB - UBICAZIONE E DATI PATRIMONIALI	
UBO - Ubicazione originaria	OR
GP - GEOREFERENZIAZIONE TRAMITE PUNTO	
GPI - Identificativo punto	2
GPL - Tipo di localizzazione	localizzazione fisica
GPD - DESCRIZIONE DEL PUNTO	
GPDP - PUNTO	
GPDPX - Coordinata X	12.113328
GPDPY - Coordinata Y	42.717042
GPM - Metodo di georeferenziazione	punto approssimato
GPT - Tecnica di georeferenziazione	rilievo tramite GPS
GPP - Proiezione e Sistema di riferimento	WGS84
GPB - BASE DI RIFERIMENTO	
GPBB - Descrizione sintetica	Google Maps
GPBT - Data	16-4-2012
GPBO - Note	(130394)
DT - CRONOLOGIA	
DTZ - CRONOLOGIA GENERICA	
DTZG - Secolo	secc. XVII/ XVIII
DTS - CRONOLOGIA SPECIFICA	
DTSI - Da	1600
DTSV - Validita'	post
DTSF - A	1799
DTSL - Validita'	ante
DTM - Motivazione cronologia	analisi stilistica
AU - DEFINIZIONE CULTURALE	
ATB - AMBITO CULTURALE	
ATBD - Denominazione	manifattura Italia centrale

ATBR - Riferimento all'intervento	esecuzione
ATBM - Motivazione dell'attribuzione	analisi stilistica
MT - DATI TECNICI	
MTC - Materia e tecnica	seta/ taffetas/ marezzatura
MTC - Materia e tecnica	filo di seta/ trama lanciata
MTC - Materia e tecnica	oro filato e seta/ merletto a fuselli o tombolo
MTC - Materia e tecnica	oro filato/ attorcigliamento
MTC - Materia e tecnica	lino/ tela
MIS - MISURE	
MISU - Unita'	cm
MISA - Altezza	111
MISL - Larghezza	73
MISV - Varie	altezza gallone 3
MISV - Varie	altezza gallone 1
MISV - Varie	altezza frangia 4
CO - CONSERVAZIONE	
STC - STATO DI CONSERVAZIONE	
STCC - Stato di conservazione	mediocre
STCS - Indicazioni specifiche	numerosi rammendi; sostituzione della colonna anteriore con un sottile taffetas in seta verde
DA - DATI ANALITICI	
DES - DESCRIZIONE	
DESO - Indicazioni sull'oggetto	La pianeta di modello canonico romano ha lo scalfò molto ampio e dritto. La colonna anteriore è stata sostituita con un sottile taffetas in seta verde. Galloni in seta gialla e oro filato a motivo floreale. Frangia della stola in oro filato. Fodera in tela di lino rosa. Modello decorativo: due serie di tralci di fiori disposti alternativamente a destra e sinistra secondo bande orizzontali, sviluppano serie di sinusoidi verticali. Colori: verde, giallo. COSTRUZIONE INTERNA DEL TESSUTO: Armatura tela eseguita con una grossa trama e orditi sottili e molto fitti, che coprono completamente la trama, dà un effetto di costoline orizzontali. La decorazione è eseguita da una trama lanciata in seta gialla, inserita ad ogni passata di trama e legata ogni due orditi di fondo da un ordito. ORDITO: Materia: seta 1 capo, s.t.a.; riduzione: 60 /cm; proporzione: /; scalinatura: /; colore: verde. TRAMA: Materia: seta a fascio s.t.a.; riduzione: 20/cm; proporzione: 1:1; scalinatura: 1; colori: verde, giallo. Supplementare: riduzione: 20/cm. CIMOSA: assente.
DESI - Codifica Iconclass	soggetto assente
DESS - Indicazioni sul soggetto	soggetto non rilevabile
	Il motivo rientra in una tipologia diffusissima a partire dal XVII secolo (R. Bonito Fanelli, 1981, n. 66-68). Questa si mantiene inalterata per un arco di tempo che va dal XVII al XIX secolo, soprattutto in quella "produzione media" di tessuti d'uso di non altissima qualità, che meno risente del cambiamento delle mode o meglio che più a lungo conserva

NSC - Notizie storico-critiche	alcuni modelli fissi ripetuti con infinite varianti. Per quanto riguarda la datazione del tessuto in esame non è possibile stabilire, tenuto conto del fattore stilistico e dell'esecuzione su telaio a tiro, una più precisa collocazione cronologica. Uno studio approfondito del tipo di filati e della tecnica per la marezzatura potrebbe fornire utili indicazioni.
---------------------------------------	---

TU - CONDIZIONE GIURIDICA E VINCOLI

CDG - CONDIZIONE GIURIDICA

CDGG - Indicazione generica	proprietà Ente religioso cattolico
------------------------------------	------------------------------------

DO - FONTI E DOCUMENTI DI RIFERIMENTO

FTA - DOCUMENTAZIONE FOTOGRAFICA

FTAX - Genere	documentazione allegata
FTAP - Tipo	fotografia b/n
FTAD - Data	1987/11/30
FTAЕ - Ente proprietario	SBSAE PG
FTAN - Codice identificativo	SBSAE PG N126964
FTAF - Formato	20x24

BIB - BIBLIOGRAFIA

BIBX - Genere	bibliografia di confronto
BIBA - Autore	Bonito Fanelli R.
BIBD - Anno di edizione	1981
BIBH - Sigla per citazione	00002101
BIBN - V., pp., nn.	nn. 66-68

AD - ACCESSO AI DATI

ADS - SPECIFICHE DI ACCESSO AI DATI

ADSP - Profilo di accesso	2
ADSM - Motivazione	scheda di bene a rischio

CM - COMPILAZIONE

CMP - COMPILAZIONE

CMPD - Data	1987
CMPN - Nome	Meneghini, Claudia
RSR - Referente scientifico	Testa, Giuseppina
FUR - Funzionario responsabile	Testa, Giuseppina

RVM - TRASCRIZIONE PER INFORMATIZZAZIONE

RVMD - Data	2012
RVMN - Nome	Lucioni, Mariella

AGG - AGGIORNAMENTO - REVISIONE

AGGD - Data	2012
AGGN - Nome	Lucioni, Mariella
AGGE - Ente	S165
AGGR - Referente scientifico	Brucato, Maria
AGGF - Funzionario responsabile	Brucato, Maria

