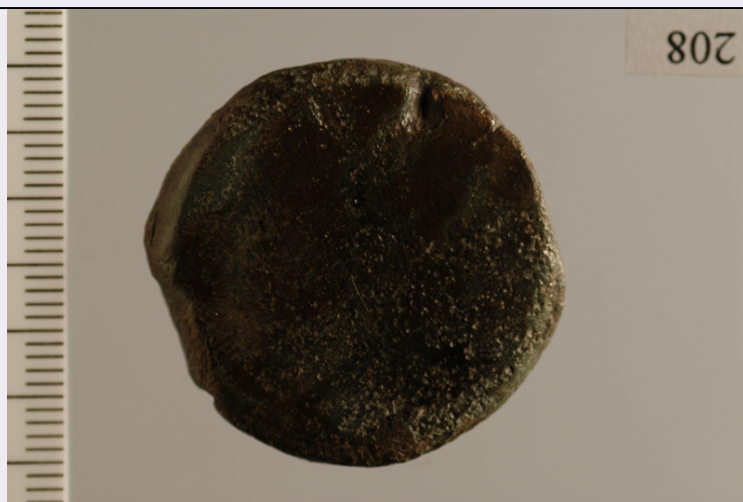


SCHEDA



CD - CODICI

TSK - Tipo Scheda	NU
LIR - Livello ricerca	P
NCT - CODICE UNIVOCO	
NCTR - Codice regione	16
NCTN - Numero catalogo generale	00094927
ESC - Ente schedatore	S63
ECP - Ente competente	S63

OG - OGGETTO

OGT - OGGETTO	
OGTD - Definizione	moneta
OGTT - Classificazione tipologica	RRC, 187 ss.
OGTL - Legenda tipo	ROMA
OGTO - Nominale	asse
OGTR - Serie	Romana repubblicana
OGR - Disponibilità	reale

LC - LOCALIZZAZIONE GEOGRAFICO AMMINISTRATIVA

PVC - LOCALIZZAZIONE GEOGRAFICO AMMINISTRATIVA ATTUALE

PVCS - Stato	ITALIA
PVCR - Regione	Puglia
PVCP - Provincia	FG
PVCC - Comune	Manfredonia

LDC - COLLOCAZIONE SPECIFICA

LDCT - Tipologia	palazzo
LDCN - Denominazione attuale	Palazzo San Domenico
LDCU - Indirizzo	Piazza del Popolo, 8
LDCM - Denominazione raccolta	Collezione Luigi Pascale

UB - DATI PATRIMONIALI**INV - INVENTARIO**

INVN - Numero	208
---------------	-----

DT - CRONOLOGIA**DTZ - CRONOLOGIA GENERICA**

DTZG - Fascia cronologica di riferimento	Eta' romana repubblicana
------------------------------------------	--------------------------

DTS - CRONOLOGIA SPECIFICA

DTSI - Da	169 a. C.
-----------	-----------

DTSV - Validità	post
-----------------	------

DTSF - A	158 a. C.
----------	-----------

DTSL - Validità	ante
-----------------	------

DTM - Motivazione cronologia	analisi tipologica
------------------------------	--------------------

MT - DATI TECNICI

MTC - Materia e tecnica	bronzo
-------------------------	--------

MIS - MISURE

MISU - Unità	cm
--------------	----

MISD - Diametro	32,3
-----------------	------

MISG - Peso	28,27
-------------	-------

MTA - Andamento conii	4
-----------------------	---

DA - DATI ANALITICI**DES - DESCRIZIONE**

DESA - Dritto	Testa di Giano bifronte
---------------	-------------------------

DESM - Rovescio	Prora di nave a d.
-----------------	--------------------

DESG - Legenda rovescio	illegibile
-------------------------	------------

DESR - Lingua rovescio	latino
------------------------	--------

DEST - Alfabeto/scrittura rovescio	latino
------------------------------------	--------

ZEC - Zecca	Roma
-------------	------

CO - CONSERVAZIONE**STC - STATO DI CONSERVAZIONE**

STCC - Stato di conservazione	intero
-------------------------------	--------

STCL - Leggibilità	assente
--------------------	---------

RS - RESTAURI E ANALISI**RST - RESTAURI**

RSTD - Data	2006-2007
-------------	-----------

RSTE - Ente responsabile	S63
--------------------------	-----

RSTN - Nome operatore	Sarcinelli, Giuseppe
-----------------------	----------------------

TU - CONDIZIONE GIURIDICA E VINCOLI**CDG - CONDIZIONE GIURIDICA**

CDGG - Indicazione generica	proprietà Ente pubblico territoriale
-----------------------------	--------------------------------------

CDGS - Indicazione specifica	Comune di Manfredonia
CDGI - Indirizzo	Piazza del Popolo, 8
DO - FONTI E DOCUMENTI DI RIFERIMENTO	
FTA - DOCUMENTAZIONE FOTOGRAFICA	
FTAX - Genere	documentazione allegata
FTAP - Tipo	fotografia digitale
FTAA - Autore	Sarcinelli, Giuseppe
FTAD - Data	2006
FTAN - Codice identificativo	Mf208D94927
FTA - DOCUMENTAZIONE FOTOGRAFICA	
FTAX - Genere	documentazione allegata
FTAP - Tipo	fotografia digitale
FTAA - Autore	Sarcinelli, Giuseppe
FTAD - Data	2006
FTAN - Codice identificativo	Mf208R94927
BIB - BIBLIOGRAFIA	
BIBX - Genere	bibliografia specifica
BIBA - Autore	Sarcinelli, Giuseppe
BIBD - Anno di edizione	2010
BIBH - Sigla per citazione	Sarc2010
AD - ACCESSO AI DATI	
ADS - SPECIFICHE DI ACCESSO AI DATI	
ADSP - Profilo di accesso	1
ADSM - Motivazione	scheda contenente dati liberamente accessibili
CM - COMPILAZIONE	
CMP - COMPILAZIONE	
CMPD - Data	2012
CMPN - Nome	Tomaiuolo, Elisabetta
FUR - Funzionario responsabile	Muntoni, Italo
AN - ANNOTAZIONI	
OSS - Osservazioni	Standard unciale