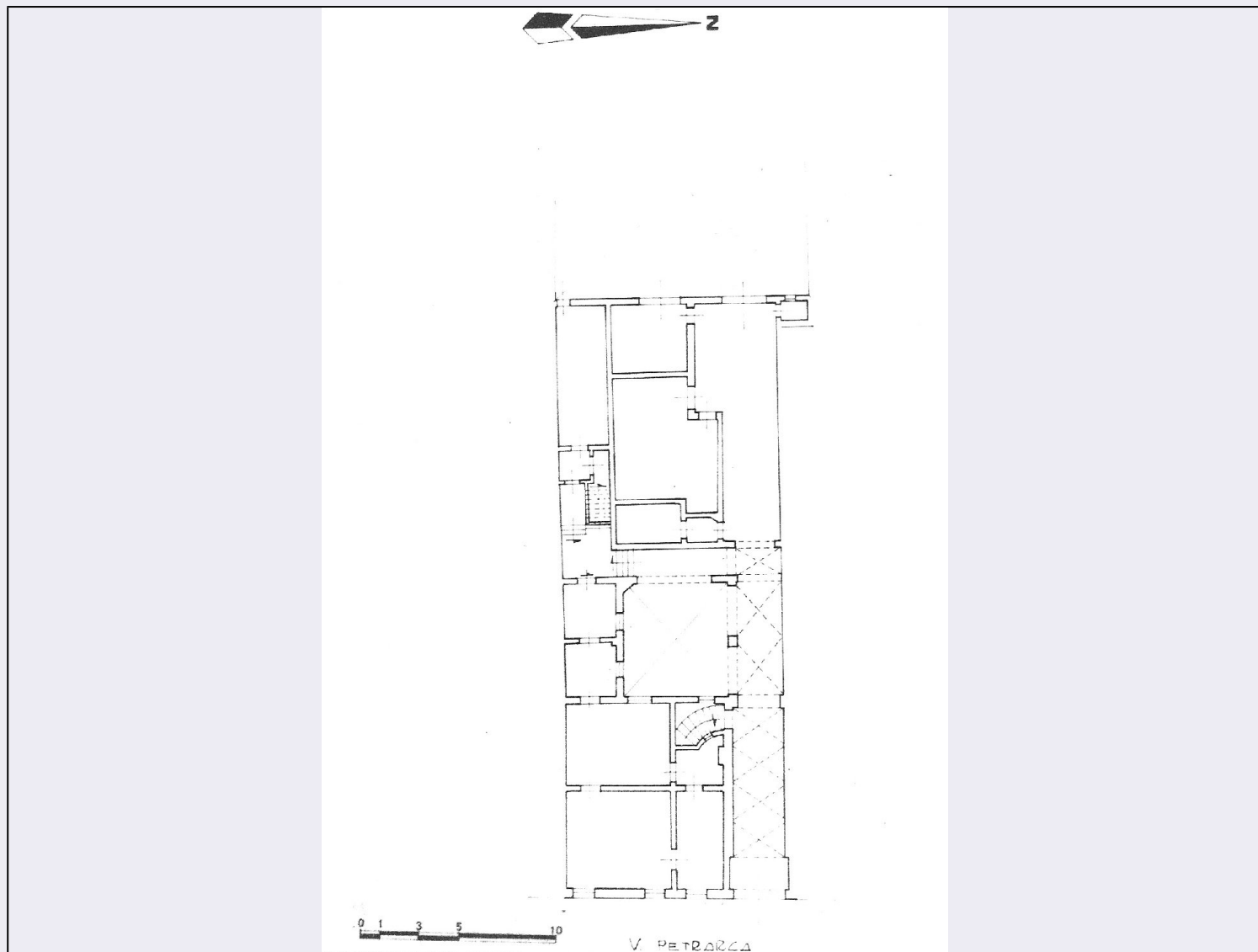


SCHEDA



CD - CODICI

TSK - Tipo scheda	A
LIR - Livello ricerca	C
NCT - CODICE UNIVOCO	
NCTR - Codice regione	08
NCTN - Numero catalogo generale	00108112
ESC - Ente schedatore	S142
ECP - Ente competente	S142

OG - OGGETTO

OGT - OGGETTO

OGTD - Definizione tipologica	palazzo
-------------------------------	---------

LC - LOCALIZZAZIONE GEOGRAFICO-AMMINISTRATIVA

PVC - LOCALIZZAZIONE GEOGRAFICO-AMMINISTRATIVA

PVCS - Stato	ITALIA
PVCR - Regione	Emilia Romagna

PVCP - Provincia	PR
PVCC - Comune	Parma
PVCI - Indirizzo	Via Francesco Petrarca 6
CS - LOCALIZZAZIONE CATASTALE	
CTL - Tipo di localizzazione	localizzazione fisica
CTS - LOCALIZZAZIONE CATASTALE	
CTSC - Comune	Parma
CTSF - Foglio/Data	33/1977
AU - DEFINIZIONE CULTURALE	
ATB - AMBITO CULTURALE	
ATBR - Riferimento all'intervento	progetto
ATBD - Denominazione	architettura d'età barocca
ATBM - Fonte dell'attribuzione	bibliografia
RE - NOTIZIE STORICHE	
REN - NOTIZIA	
RENR - Riferimento	intero bene
REL - CRONOLOGIA, ESTREMO REMOTO	
RELS - Secolo	sec. XVIII
RELI - Data	1767
RELX - Validita'	ante
REV - CRONOLOGIA, ESTREMO RECENTE	
REVS - Secolo	sec. XVIII
REVI - Data	1767
REVX - Validita'	ante
PN - PIANTA	
PNR - Riferimento alla parte	intero bene
PNT - PIANTA	
PNTF - Forma	rettangolare
PNTE - Dati iconografici significativi	androne passante/ cortile laterale
SV - STRUTTURE VERTICALI	
SVC - TECNICA COSTRUTTIVA	
SVCU - Ubicazione	intero bene
SVCC - Genere	in muratura
SVCM - Materiali	laterizio
SVCM - Materiali	intonaco
SO - STRUTTURE DI ORIZZONTAMENTO	
SOU - Ubicazione	androne
SOF - TIPO	
SOFG - Genere	volta
SOFF - Forma	a crociera

SOFP - Caratteristiche	con costoloni
SO - STRUTTURE DI ORIZZONTAMENTO	
SOF - TIPO	
SOFG - Genere	volta
SOFF - Forma	a botte
CP - COPERTURE	
CPU - Ubicazione	intero bene
CPF - CONFIGURAZIONE ESTERNA	
CPFG - Genere	a tetto
CPC - STRUTTURA E TECNICA	
CPCT - Struttura primaria	capriate
CPM - MANTO DI COPERTURA	
CPMR - Riferimento	intera copertura
CPMT - Tipo	tegole
CPMQ - Qualificazione del tipo	coppi
CPMM - Materiali	laterizio
SC - SCALE	
SCL - SCALE	
SCLU - Ubicazione	interna
SCLG - Genere	scala
SCLF - Forma planimetrica	a due rampe
PV - PAVIMENTI E PAVIMENTAZIONI	
PVM - PAVIMENTI E PAVIMENTAZIONI	
PVMG - Genere	in cotto
DE - ELEMENTI DECORATIVI	
DEC - ELEMENTI DECORATIVI	
DECU - Ubicazione	prospetto principale
DECL - Collocazione	esterna
DECT - Tipo	cornicione
DEC - ELEMENTI DECORATIVI	
DECU - Ubicazione	prospetto principale
DECL - Collocazione	esterna
DECT - Tipo	fascia marcapiano
US - UTILIZZAZIONI	
USA - USO ATTUALE	
USAR - Riferimento alla parte	intero bene
USAD - Uso	abitazione
USO - USO STORICO	
USOR - Riferimento alla parte	intero bene
USOD - Uso	abitazione

TU - CONDIZIONE GIURIDICA E VINCOLI**CDG - CONDIZIONE GIURIDICA**

CDGG - Indicazione generica	proprietà privata
------------------------------------	-------------------

STU - STRUMENTI URBANISTICI

STUT - Strumenti in vigore	P.R.G. (1976)
STUN - Sintesi normativa zona	risanamento e ripristino conservativo

DO - FONTI E DOCUMENTI DI RIFERIMENTO**FTA - DOCUMENTAZIONE FOTOGRAFICA**

FTAX - Genere	documentazione allegata
FTAP - Tipo	fotografia b/n
FTAD - Data	1977
FTAE - Ente proprietario	SBAP PR
FTAN - Codice identificativo	00108112_F.1

FTA - DOCUMENTAZIONE FOTOGRAFICA

FTAX - Genere	documentazione allegata
FTAP - Tipo	fotografia b/n
FTAD - Data	1977
FTAE - Ente proprietario	SBAP PR

FTA - DOCUMENTAZIONE FOTOGRAFICA

FTAX - Genere	documentazione allegata
FTAP - Tipo	fotografia b/n
FTAD - Data	1977
FTAE - Ente proprietario	SBAP PR

FTA - DOCUMENTAZIONE FOTOGRAFICA

FTAX - Genere	documentazione allegata
FTAP - Tipo	fotografia b/n
FTAD - Data	1977
FTAE - Ente proprietario	SBAP PR

FTA - DOCUMENTAZIONE FOTOGRAFICA

FTAX - Genere	documentazione allegata
FTAP - Tipo	fotografia b/n
FTAD - Data	1977
FTAE - Ente proprietario	SBAP PR

FTA - DOCUMENTAZIONE FOTOGRAFICA

FTAX - Genere	documentazione allegata
FTAP - Tipo	fotografia b/n
FTAD - Data	1977
FTAE - Ente proprietario	SBAP PR

FNT - FONTI E DOCUMENTI

FNTP - Tipo	estratto di mappa catastale
FNTD - Data	2012

FNT - FONTI E DOCUMENTI

FNTP - Tipo	scheda storica
FNTA - Autore	Bocchi/ Tragni/ Ghirardi/ Zanlari
FNTD - Data	1977

AD - ACCESSO AI DATI**ADS - SPECIFICHE DI ACCESSO AI DATI**

ADSP - Profilo di accesso	2
ADSM - Motivazione	scheda contenente dati personali

CM - COMPILAZIONE**CMP - COMPILAZIONE**

CMPD - Data	1977
CMPN - Nome	Bocchi M./ Tragni C./ Ghirardi F./ Zanlari P.
FUR - Funzionario responsabile	Calvani A.

RVM - TRASCRIZIONE PER INFORMATIZZAZIONE

RVMD - Data	2012
RVMN - Nome	Albonico C.

AN - ANNOTAZIONI