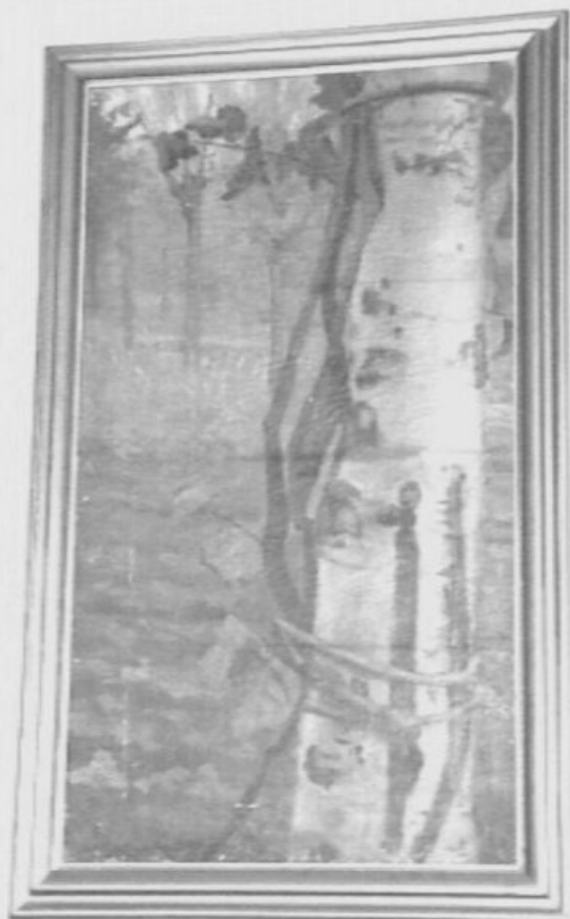


SCHEDA



CD - CODICI

TSK - Tipo scheda A

LIR - Livello ricerca C

NCT - CODICE UNIVOCO

NCTR - Codice regione 08

NCTN - Numero catalogo generale 00125403

ESC - Ente schedatore S142

ECP - Ente competente S142

OG - OGGETTO

OGT - OGGETTO

OGTD - Definizione tipologica museo

OGTN - Denominazione Museo Glauco Lombardi

LC - LOCALIZZAZIONE GEOGRAFICO-AMMINISTRATIVA

PVC - LOCALIZZAZIONE GEOGRAFICO-AMMINISTRATIVA

PVCS - Stato ITALIA

PVCR - Regione Emilia Romagna

PVCP - Provincia PR

PVCC - Comune Parma

PVCI - Indirizzo	Strada Giuseppe Garibaldi
PVCV - Altre vie di comunicazione	Strada C. Pisacane
CS - LOCALIZZAZIONE CATASTALE	
CTL - Tipo di localizzazione	localizzazione fisica
CTS - LOCALIZZAZIONE CATASTALE	
CTSC - Comune	Parma
CTSF - Foglio/Data	28/1979
GP - GEOREFERENZIAZIONE TRAMITE PUNTO	
GPI - Identificativo Punto	2
GPL - Tipo di localizzazione	localizzazione fisica
GPD - DESCRIZIONE DEL PUNTO	
GPDP - PUNTO	
GPDPX - Coordinata X	10.328016
GPDPY - Coordinata Y	44.8037
GPP - Proiezione e Sistema di riferimento	WGS84
AU - DEFINIZIONE CULTURALE	
AUT - AUTORE	
AUTR - Riferimento all'intervento (ruolo)	progetto
AUTM - Fonte dell'attribuzione	bibliografia
AUTN - Nome scelto	Petitot Ennemond Alexandre
AUTA - Dati anagrafici	1727/ 1801
AUTH - Sigla per citazione	00000101
ATB - AMBITO CULTURALE	
ATBR - Riferimento all'intervento	progetto
ATBD - Denominazione	tardobarocco
ATBM - Fonte dell'attribuzione	bibliografia
RE - NOTIZIE STORICHE	
REN - NOTIZIA	
RENr - Riferimento	facciata
RENS - Notizia sintetica	progettazione
REL - CRONOLOGIA, ESTREMO REMOTO	
RELS - Secolo	sec. XVIII
RELI - Data	1764
RELX - Validita'	ca.
REV - CRONOLOGIA, ESTREMO RECENTE	
REVS - Secolo	sec. XVIII
REVI - Data	1764
REVX - Validita'	ca.

RE - NOTIZIE STORICHE**REN - NOTIZIA**

RENr - Riferimento	intero bene
RENS - Notizia sintetica	passaggio di proprietà

REL - CRONOLOGIA, ESTREMO REMOTO

RELS - Secolo	sec. XX
RELI - Data	1961

REV - CRONOLOGIA, ESTREMO RECENTE

REVS - Secolo	sec. XX
REVI - Data	1961

IS - IMPIANTO STRUTTURALE

IST - Configurazione strutturale primaria	Edificio d'angolo quadrangolare; struttura lignea con copertura a coppi.
--	--

PN - PIANTA

PNR - Riferimento alla parte	intero bene
-------------------------------------	-------------

PNT - PIANTA

PNTF - Forma	quadrangolare
---------------------	---------------

SV - STRUTTURE VERTICALI**SVC - TECNICA COSTRUTTIVA**

SVCU - Ubicazione	intero bene
SVCT - Tipo di struttura	parete
SVCC - Genere	in muratura
SVCM - Materiali	laterizio
SVCM - Materiali	intonaco

SO - STRUTTURE DI ORIZZONTAMENTO**SOF - TIPO**

SOFG - Genere	soffitto
SOFF - Forma	a cassettoni

SO - STRUTTURE DI ORIZZONTAMENTO**SOF - TIPO**

SOFG - Genere	volta
SOFF - Forma	a padiglione

SO - STRUTTURE DI ORIZZONTAMENTO

SOU - Ubicazione	cantine
-------------------------	---------

SOF - TIPO

SOFG - Genere	volta
----------------------	-------

CP - COPERTURE

CPU - Ubicazione	intero bene
-------------------------	-------------

CPF - CONFIGURAZIONE ESTERNA

CPFG - Genere	a tetto
CPFF - Forma	a n falde

CPM - MANTO DI COPERTURA

CPMR - Riferimento	intera copertura
---------------------------	------------------

CPMT - Tipo	tegole
CPMQ - Qualificazione del tipo	coppi
SC - SCALE	
SCL - SCALE	
SCLU - Ubicazione	interna
SCLG - Genere	scala
SCLF - Forma planimetrica	a due rampe
PV - PAVIMENTI E PAVIMENTAZIONI	
PVM - PAVIMENTI E PAVIMENTAZIONI	
PVMG - Genere	in marmo
DE - ELEMENTI DECORATIVI	
DEC - ELEMENTI DECORATIVI	
DECL - Collocazione	esterna
DECT - Tipo	parasta
DEC - ELEMENTI DECORATIVI	
DECL - Collocazione	esterna
DECT - Tipo	timpano
DEC - ELEMENTI DECORATIVI	
DECL - Collocazione	esterna
DECT - Tipo	mensola
DEC - ELEMENTI DECORATIVI	
DECL - Collocazione	esterna
DECT - Tipo	capitello
DEC - ELEMENTI DECORATIVI	
DECL - Collocazione	esterna
DECT - Tipo	balconata
DEC - ELEMENTI DECORATIVI	
DECL - Collocazione	esterna
DECT - Tipo	fregio
DEC - ELEMENTI DECORATIVI	
DECL - Collocazione	esterna
DECT - Tipo	bugnato
DEC - ELEMENTI DECORATIVI	
DECL - Collocazione	interna
DECT - Tipo	stucchi
DEC - ELEMENTI DECORATIVI	
DECL - Collocazione	interna
DECT - Tipo	affresco
DEC - ELEMENTI DECORATIVI	
DECL - Collocazione	interna
DECT - Tipo	rilievo
DEC - ELEMENTI DECORATIVI	

DECL - Collocazione	interna
DECT - Tipo	cornice
LI - ISCRIZIONI, LAPIDI, STEMMI	
LSI - ISCRIZIONI, LAPIDI, STEMMI	
LSIU - Ubicazione	prospetto principale
LSIG - Genere	lapide
LSII - Trascrizione testo	MUSUEO/ GLAUCO LOMBARDI
CO - CONSERVAZIONE	
STC - STATO DI CONSERVAZIONE	
STCR - Riferimento alla parte	strutture sotterranee
STCC - Stato di conservazione	mediocre
STC - STATO DI CONSERVAZIONE	
STCR - Riferimento alla parte	strutture murarie
STCC - Stato di conservazione	buono
STC - STATO DI CONSERVAZIONE	
STCR - Riferimento alla parte	coperture
STCC - Stato di conservazione	mediocre
STC - STATO DI CONSERVAZIONE	
STCR - Riferimento alla parte	solai
STCC - Stato di conservazione	buono
STC - STATO DI CONSERVAZIONE	
STCR - Riferimento alla parte	volte
STCC - Stato di conservazione	buono
STC - STATO DI CONSERVAZIONE	
STCR - Riferimento alla parte	soffitti
STCC - Stato di conservazione	buono
STC - STATO DI CONSERVAZIONE	
STCR - Riferimento alla parte	pavimenti
STCC - Stato di conservazione	buono
STC - STATO DI CONSERVAZIONE	
STCR - Riferimento alla parte	decorazioni

STCC - Stato di conservazione	buono
STC - STATO DI CONSERVAZIONE	
STCR - Riferimento alla parte	intonaci interni
STCC - Stato di conservazione	buono
STC - STATO DI CONSERVAZIONE	
STCR - Riferimento alla parte	infissi
STCC - Stato di conservazione	buono
US - UTILIZZAZIONI	
USA - USO ATTUALE	
USAR - Riferimento alla parte	intero bene
USAD - Uso	museo
USO - USO STORICO	
USOR - Riferimento alla parte	intero bene
USOD - Uso	casino dei nobili
TU - CONDIZIONE GIURIDICA E VINCOLI	
CDG - CONDIZIONE GIURIDICA	
CDGG - Indicazione generica	proprietà Stato
NVC - PROVVEDIMENTI DI TUTELA	
NVCT - Tipo provvedimento	L. 1089/1939
DO - FONTI E DOCUMENTI DI RIFERIMENTO	
FTA - DOCUMENTAZIONE FOTOGRAFICA	
FTAX - Genere	documentazione allegata
FTAP - Tipo	fotografia b/n
FTAD - Data	1979
FTAE - Ente proprietario	SBAP PR
FTAN - Codice identificativo	00125403_F.1
FTA - DOCUMENTAZIONE FOTOGRAFICA	
FTAX - Genere	documentazione allegata
FTAP - Tipo	fotografia b/n
FTAD - Data	1979
FTAE - Ente proprietario	SBAP PR
FTA - DOCUMENTAZIONE FOTOGRAFICA	
FTAX - Genere	documentazione allegata
FTAP - Tipo	fotografia b/n
FTAD - Data	1979
FTAE - Ente proprietario	SBAP PR

FTA - DOCUMENTAZIONE FOTOGRAFICA

FTAX - Genere	documentazione allegata
FTAP - Tipo	fotografia b/n
FTAD - Data	19
FTAE - Ente proprietario	SBAP PR

FTA - DOCUMENTAZIONE FOTOGRAFICA

FTAX - Genere	documentazione allegata
FTAP - Tipo	fotografia b/n
FTAD - Data	1979
FTAE - Ente proprietario	SBAP PR

FNT - FONTI E DOCUMENTI

FNTP - Tipo	scheda storica
FNTD - Data	1979

FNT - FONTI E DOCUMENTI

FNTP - Tipo	estratto di mappa catastale
FNTD - Data	2012

BIB - BIBLIOGRAFIA

BIBX - Genere	bibliografia specifica
BIBA - Autore	AA.VV.
BIBD - Anno di edizione	1978
BIBH - Sigla per citazione	00000103

AD - ACCESSO AI DATI**ADS - SPECIFICHE DI ACCESSO AI DATI**

ADSP - Profilo di accesso	2
ADSM - Motivazione	scheda di bene non adeguatamente sorvegliabile

CM - COMPILAZIONE**CMP - COMPILAZIONE**

CMPD - Data	1979
CMPN - Nome	Bocchi M.
CMPN - Nome	Ghirardi F.
CMPN - Nome	Tragni C.
CMPN - Nome	Zanlari P.

FUR - Funzionario responsabile	NR
---------------------------------------	----

RVM - TRASCRIZIONE PER INFORMATIZZAZIONE

RVMD - Data	2012
RVMN - Nome	Salimbeni B.

AN - ANNOTAZIONI