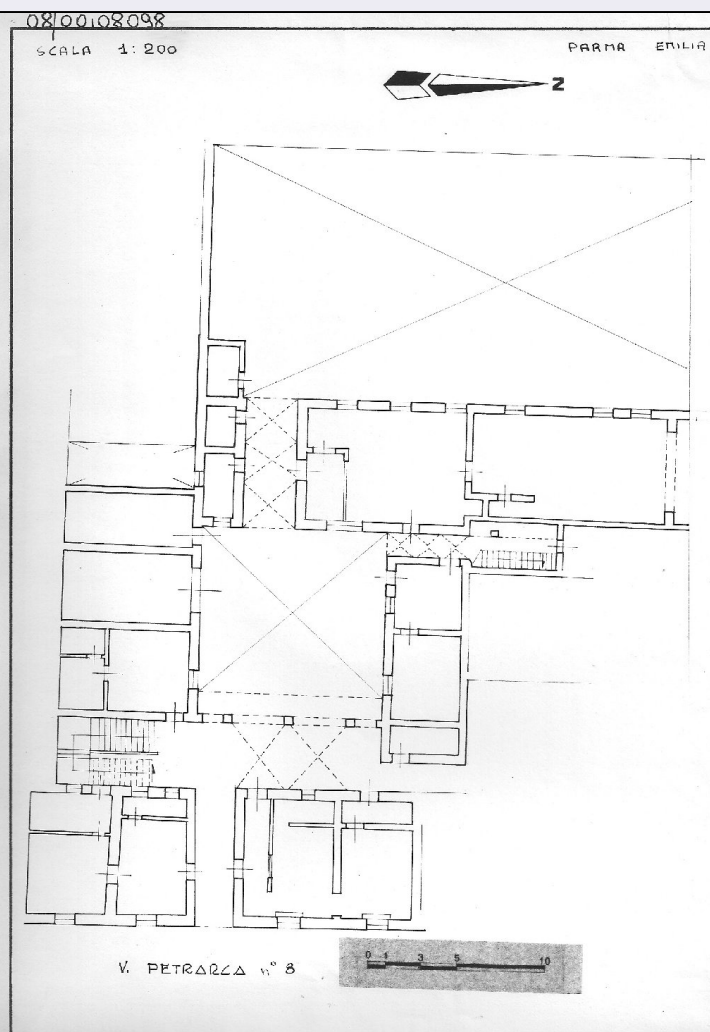


# SCHEDA



## CD - CODICI

TSK - Tipo scheda	A
LIR - Livello ricerca	C
NCT - CODICE UNIVOCO	
NCTR - Codice regione	08
NCTN - Numero catalogo generale	00108098
ESC - Ente schedatore	S142
ECP - Ente competente	S142

## OG - OGGETTO

OGT - OGGETTO	
OGTD - Definizione tipologica	palazzo

## LC - LOCALIZZAZIONE GEOGRAFICO-AMMINISTRATIVA

PVC - LOCALIZZAZIONE GEOGRAFICO-AMMINISTRATIVA	
PVCS - Stato	ITALIA
PVCR - Regione	Emilia Romagna
PVCP - Provincia	PR
PVCC - Comune	Parma

PVCI - Indirizzo	Via Francesco Petrarca 8
PVCA	Via Francesco Petrarca 10
<b>CS - LOCALIZZAZIONE CATASTALE</b>	
CTL - Tipo di localizzazione	localizzazione fisica
<b>CTS - LOCALIZZAZIONE CATASTALE</b>	
CTSC - Comune	Parma
CTSF - Foglio/Data	33/1977
<b>CTS - LOCALIZZAZIONE CATASTALE</b>	
CTSC - Comune	Parma
CTSF - Foglio/Data	33/2012
<b>AU - DEFINIZIONE CULTURALE</b>	
<b>ATB - AMBITO CULTURALE</b>	
ATBR - Riferimento all'intervento	ristrutturazione
ATBD - Denominazione	ambito del tardo barocco
ATBM - Fonte dell'attribuzione	bibliografia
<b>RE - NOTIZIE STORICHE</b>	
<b>REN - NOTIZIA</b>	
RENr - Riferimento	intero bene
<b>REL - CRONOLOGIA, ESTREMO REMOTO</b>	
RELS - Secolo	sec. XVII
<b>REV - CRONOLOGIA, ESTREMO RECENTE</b>	
REVS - Secolo	sec. XVIII
REVF - Frazione di secolo	fine
<b>PN - PIANTA</b>	
<b>PNT - PIANTA</b>	
PNTF - Forma	irregolare
PNTE - Dati iconografici significativi	cortile principale/ cortile secondario/ giardino retrostante
<b>SV - STRUTTURE VERTICALI</b>	
<b>SVC - TECNICA COSTRUTTIVA</b>	
SVCU - Ubicazione	intero bene
SVCC - Genere	in muratura
SVCM - Materiali	laterizio
SVCM - Materiali	intonaco
<b>SO - STRUTTURE DI ORIZZONTAMENTO</b>	
SOU - Ubicazione	androne
<b>SOF - TIPO</b>	
SOFG - Genere	volta
SOFF - Forma	a crociera
<b>SO - STRUTTURE DI ORIZZONTAMENTO</b>	
SOU - Ubicazione	androne

<b>SOF - TIPO</b>	
<b>SOFG - Genere</b>	volta
<b>SOFF - Forma</b>	a botte
<b>SOFQ - Qualificazione della forma</b>	ribassata
<b>CP - COPERTURE</b>	
<b>CPU - Ubicazione</b>	intero bene
<b>CPF - CONFIGURAZIONE ESTERNA</b>	
<b>CPFG - Genere</b>	a tetto
<b>CPC - STRUTTURA E TECNICA</b>	
<b>CPCT - Struttura primaria</b>	capriate
<b>CPM - MANTO DI COPERTURA</b>	
<b>CPMR - Riferimento</b>	intera copertura
<b>CPMT - Tipo</b>	tegole
<b>CPMQ - Qualificazione del tipo</b>	coppi
<b>CPMM - Materiali</b>	laterizio
<b>SC - SCALE</b>	
<b>SCL - SCALE</b>	
<b>SCLU - Ubicazione</b>	interna
<b>SCLG - Genere</b>	scalone
<b>SCLO - Categoria</b>	di rappresentanza
<b>SC - SCALE</b>	
<b>SCL - SCALE</b>	
<b>SCLU - Ubicazione</b>	interna
<b>SCLG - Genere</b>	scala
<b>SCLO - Categoria</b>	di servizio
<b>SCLF - Forma planimetrica</b>	a due rampe
<b>PV - PAVIMENTI E PAVIMENTAZIONI</b>	
<b>PVM - PAVIMENTI E PAVIMENTAZIONI</b>	
<b>PVMG - Genere</b>	in cotto
<b>PVM - PAVIMENTI E PAVIMENTAZIONI</b>	
<b>PVMG - Genere</b>	a ciottoli
<b>DE - ELEMENTI DECORATIVI</b>	
<b>DEC - ELEMENTI DECORATIVI</b>	
<b>DECU - Ubicazione</b>	prospetto principale
<b>DECL - Collocazione</b>	esterna
<b>DECT - Tipo</b>	parato
<b>DECQ - Qualificazione del tipo</b>	a finto bugnato
<b>DEC - ELEMENTI DECORATIVI</b>	
<b>DECU - Ubicazione</b>	prospetto principale
<b>DECL - Collocazione</b>	esterna

<b>DECT - Tipo</b>	fascia marcapiano
<b>DEC - ELEMENTI DECORATIVI</b>	
<b>DECU - Ubicazione</b>	prospetto principale
<b>DECL - Collocazione</b>	esterna
<b>DECT - Tipo</b>	architrave
<b>DEC - ELEMENTI DECORATIVI</b>	
<b>DECU - Ubicazione</b>	prospetto principale
<b>DECL - Collocazione</b>	esterna
<b>DECT - Tipo</b>	timpano
<b>US - UTILIZZAZIONI</b>	
<b>USA - USO ATTUALE</b>	
<b>USAR - Riferimento alla parte</b>	intero bene
<b>USAD - Uso</b>	abitazione
<b>USA - USO ATTUALE</b>	
<b>USAD - Uso</b>	laboratorio
<b>USO - USO STORICO</b>	
<b>USOR - Riferimento alla parte</b>	intero bene
<b>USOD - Uso</b>	abitazione
<b>TU - CONDIZIONE GIURIDICA E VINCOLI</b>	
<b>CDG - CONDIZIONE GIURIDICA</b>	
<b>CDGG - Indicazione generica</b>	proprietà privata
<b>STU - STRUMENTI URBANISTICI</b>	
<b>STUT - Strumenti in vigore</b>	P.R.G. 1976
<b>STUN - Sintesi normativa zona</b>	restauro conservativo
<b>DO - FONTI E DOCUMENTI DI RIFERIMENTO</b>	
<b>FTA - DOCUMENTAZIONE FOTOGRAFICA</b>	
<b>FTAX - Genere</b>	documentazione allegata
<b>FTAP - Tipo</b>	fotografia b/n
<b>FTAD - Data</b>	1977
<b>FTAE - Ente proprietario</b>	SBAP PR
<b>FTAN - Codice identificativo</b>	00108098_F.1
<b>FTA - DOCUMENTAZIONE FOTOGRAFICA</b>	
<b>FTAX - Genere</b>	documentazione allegata
<b>FTAP - Tipo</b>	fotografia b/n
<b>FTAD - Data</b>	1977
<b>FTAE - Ente proprietario</b>	SBAP PR
<b>FTA - DOCUMENTAZIONE FOTOGRAFICA</b>	
<b>FTAX - Genere</b>	documentazione allegata
<b>FTAP - Tipo</b>	fotografia b/n

<b>FTAD - Data</b>	1977
<b>FTAE - Ente proprietario</b>	SBAP PR
<b>FTA - DOCUMENTAZIONE FOTOGRAFICA</b>	
<b>FTAX - Genere</b>	documentazione allegata
<b>FTAP - Tipo</b>	fotografia b/n
<b>FTAD - Data</b>	1977
<b>FTAE - Ente proprietario</b>	SBAP PR
<b>FTA - DOCUMENTAZIONE FOTOGRAFICA</b>	
<b>FTAX - Genere</b>	documentazione allegata
<b>FTAP - Tipo</b>	fotografia b/n
<b>FTAD - Data</b>	1977
<b>FTAE - Ente proprietario</b>	SBAP PR
<b>FTA - DOCUMENTAZIONE FOTOGRAFICA</b>	
<b>FTAX - Genere</b>	documentazione allegata
<b>FTAP - Tipo</b>	fotografia b/n
<b>FTAD - Data</b>	1977
<b>FTAE - Ente proprietario</b>	SBAP PR
<b>FTA - DOCUMENTAZIONE FOTOGRAFICA</b>	
<b>FTAX - Genere</b>	documentazione allegata
<b>FTAP - Tipo</b>	fotografia b/n
<b>FTAD - Data</b>	1977
<b>FTAE - Ente proprietario</b>	SBAP PR
<b>FNT - FONTI E DOCUMENTI</b>	
<b>FNTP - Tipo</b>	estratto di mappa catastale
<b>FNTD - Data</b>	2012
<b>FNT - FONTI E DOCUMENTI</b>	
<b>FNTP - Tipo</b>	scheda storica
<b>FNTA - Autore</b>	Bocchi/ Tragni/ Ghirardi/ Zanolari
<b>FNTD - Data</b>	1977
<b>AD - ACCESSO AI DATI</b>	
<b>ADS - SPECIFICHE DI ACCESSO AI DATI</b>	
<b>ADSP - Profilo di accesso</b>	2
<b>ADSM - Motivazione</b>	scheda contenente dati personali
<b>CM - COMPILAZIONE</b>	
<b>CMP - COMPILAZIONE</b>	
<b>CMPD - Data</b>	1977
<b>CMPN - Nome</b>	Tragni C./ Ghirardi F./ Zanolari P./ Bocchi M.
<b>FUR - Funzionario responsabile</b>	NR
<b>RVM - TRASCRIZIONE PER INFORMATIZZAZIONE</b>	
<b>RVMD - Data</b>	2012
<b>RVMN - Nome</b>	Albonico C.
<b>AN - ANNOTAZIONI</b>	

