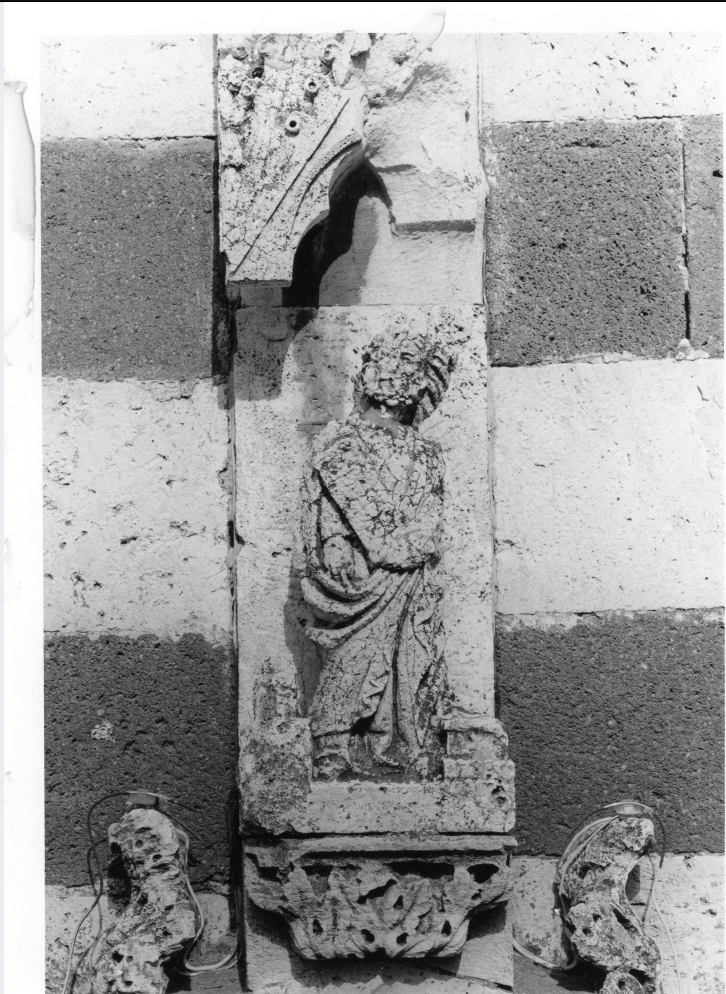


SCHEDA



CD - CODICI

TSK - Tipo Scheda OA

LIR - Livello ricerca P

NCT - CODICE UNIVOCO

NCTR - Codice regione 10

NCTN - Numero catalogo generale 00060044

ESC - Ente schedatore S165

ECP - Ente competente S165

OG - OGGETTO

OGT - OGGETTO

OGTD - Definizione decorazione

OGTV - Identificazione opera isolata

SGT - SOGGETTO

SGTI - Identificazione figura umana

LC - LOCALIZZAZIONE GEOGRAFICO-AMMINISTRATIVA

PVC - LOCALIZZAZIONE GEOGRAFICO-AMMINISTRATIVA ATTUALE

PVCS - Stato ITALIA

PVCR - Regione Umbria

PVCP - Provincia	TR
PVCC - Comune	Orvieto
LDC - COLLOCAZIONE SPECIFICA	
LDCT - Tipologia	chiesa
LDCQ - Qualificazione	cattedrale
LDCN - Denominazione	Basilica Cattedrale di Maria SS.ma Assunta
UB - UBICAZIONE E DATI PATRIMONIALI	
INV - INVENTARIO DI MUSEO O SOPRINTENDENZA	
INVN - Numero	Sopr. BAAAS PG Inv. Scheda n. 12797
INVD - Data	1994
GP - GEOREFERENZIAZIONE TRAMITE PUNTO	
GPI - Identificativo punto	2
GPL - Tipo di localizzazione	localizzazione fisica
GPD - DESCRIZIONE DEL PUNTO	
GPDP - PUNTO	
GPDPX - Coordinata X	12.113328
GPDPY - Coordinata Y	42.717042
GPM - Metodo di georeferenziazione	punto approssimato
GPT - Tecnica di georeferenziazione	rilievo tramite GPS
GPP - Proiezione e Sistema di riferimento	WGS84
GPB - BASE DI RIFERIMENTO	
GPBB - Descrizione sintetica	google maps
GPBT - Data	12-4-2012
GPBO - Note	(16004)
DT - CRONOLOGIA	
DTZ - CRONOLOGIA GENERICA	
DTZG - Secolo	sec. XIV
DTS - CRONOLOGIA SPECIFICA	
DTSI - Da	1300
DTSV - Validita'	ca
DTSF - A	1399
DTSL - Validita'	ca
DTM - Motivazione cronologia	bibliografia
AU - DEFINIZIONE CULTURALE	
ATB - AMBITO CULTURALE	
ATBD - Denominazione	ambito orvietano
ATBM - Motivazione dell'attribuzione	bibliografia
MT - DATI TECNICI	
MTC - Materia e tecnica	marmo/ scultura

MIS - MISURE

MISU - Unita'	cm
MISA - Altezza	105
MISL - Larghezza	27.5

CO - CONSERVAZIONE**STC - STATO DI CONSERVAZIONE**

STCC - Stato di conservazione	cattivo
STCS - Indicazioni specifiche	Lacune e superficie corrosa.

DA - DATI ANALITICI**DES - DESCRIZIONE**

DESO - Indicazioni sull'oggetto	L'insieme è formato da un'edicola che contiene una figura umana. L'edicola ha forma di cuspide gotica lavorata su tre lati obliqui: la parte frontale ha arco a sesto acuto trilobato. E' caduta la parte destra e mancano le colonnine. La figura è frontale, con ampio manto ed elemento rettangolare avanti a sè; è di difficile lettura essendo fortemente corrosa ed aggredita da licheni.
DESI - Codifica Iconclass	NR
DESS - Indicazioni sul soggetto	Figure: figura umana.
NSC - Notizie storico-critiche	Il portale del fianco meridionale del Duomo detto del Vescovado è considerato essere il più antico, tanto che Fumi lo riconduce ai tempi del Maitani; i suoi ciboretti e statuine, le colonnette a zig-zag ed i decori a punta di diamante gli ricordano la maniera dei Pisani, Il Perali data l'intera porta (non solo l'architrave bronzeo, come invece fa il Fumi), al 1275 e sostiene anche che sopra questa porta sono rimaste le tracce del più antico coronamento delle cappelline.

TU - CONDIZIONE GIURIDICA E VINCOLI**CDG - CONDIZIONE GIURIDICA**

CDGG - Indicazione generica	proprietà Ente religioso cattolico
-----------------------------	------------------------------------

DO - FONTI E DOCUMENTI DI RIFERIMENTO**FTA - DOCUMENTAZIONE FOTOGRAFICA**

FTAX - Genere	documentazione allegata
FTAP - Tipo	fotografia b/n
FTAD - Data	1994
FTAE - Ente proprietario	Soprintendenza per i Beni Storici Artistici Etnoantropologici dell'Umbria
FTAN - Codice identificativo	SBSAEPG18270

FNT - FONTI E DOCUMENTI

FNTP - Tipo	memoria
FNTD - Data	1458-1488

FNT - FONTI E DOCUMENTI

FNTP - Tipo	memoria
FNTD - Data	1490-1498

BIB - BIBLIOGRAFIA

BIBX - Genere	bibliografia specifica
BIBA - Autore	Fumi L.
BIBD - Anno di edizione	1891
BIBH - Sigla per citazione	00002737
BIB - BIBLIOGRAFIA	
BIBX - Genere	bibliografia specifica
BIBA - Autore	Carli E.
BIBD - Anno di edizione	1965
BIBH - Sigla per citazione	00002894
BIB - BIBLIOGRAFIA	
BIBX - Genere	bibliografia di confronto
BIBA - Autore	Majoli G.
BIBD - Anno di edizione	1829
BIBH - Sigla per citazione	00003041
BIB - BIBLIOGRAFIA	
BIBX - Genere	bibliografia di confronto
BIBA - Autore	Perali P.
BIBD - Anno di edizione	1979
BIBH - Sigla per citazione	00003042
BIB - BIBLIOGRAFIA	
BIBX - Genere	bibliografia di confronto
BIBA - Autore	Duomo Orvieto
BIBD - Anno di edizione	1988
BIBH - Sigla per citazione	00002943
BIB - BIBLIOGRAFIA	
BIBX - Genere	bibliografia di confronto
BIBA - Autore	Della Valle G.
BIBD - Anno di edizione	1791
BIBH - Sigla per citazione	00002738
AD - ACCESSO AI DATI	
ADS - SPECIFICHE DI ACCESSO AI DATI	
ADSP - Profilo di accesso	2
ADSM - Motivazione	scheda di bene a rischio
CM - COMPILAZIONE	
CMP - COMPILAZIONE	
CMPD - Data	1994
CMPN - Nome	Madonia E.
RSR - Referente scientifico	Testa G.
FUR - Funzionario responsabile	Testa G.
RVM - TRASCRIZIONE PER INFORMATIZZAZIONE	
RVMD - Data	2012
RVMN - Nome	Sargentini, Cristiana

