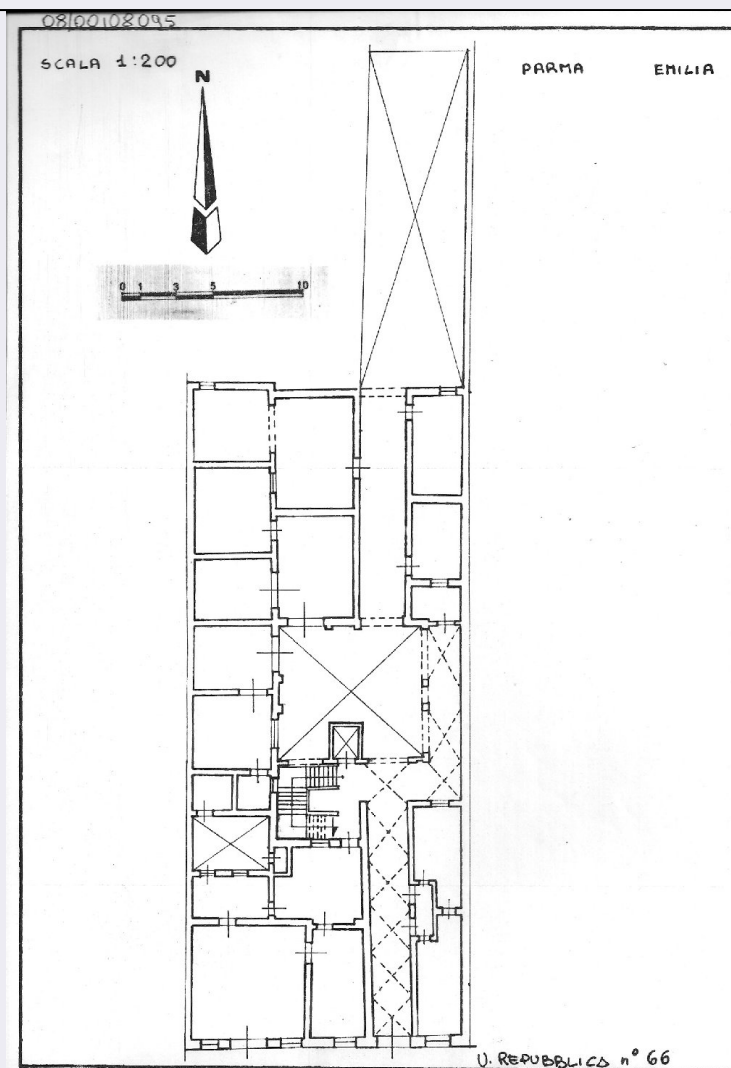


SCHEDA



CD - CODICI

TSK - Tipo scheda	A
LIR - Livello ricerca	C
NCT - CODICE UNIVOCO	
NCTR - Codice regione	08
NCTN - Numero catalogo generale	00108095
ESC - Ente schedatore	S142
ECP - Ente competente	S142

OG - OGGETTO

OGT - OGGETTO

OGTD - Definizione tipologica	palazzo
-------------------------------	---------

LC - LOCALIZZAZIONE GEOGRAFICO-AMMINISTRATIVA

PVC - LOCALIZZAZIONE GEOGRAFICO-AMMINISTRATIVA

PVCS - Stato	ITALIA
PVCR - Regione	Emilia Romagna
PVCP - Provincia	PR

PVCC - Comune	Parma
PVCI - Indirizzo	Strada della Repubblica 66
CS - LOCALIZZAZIONE CATASTALE	
CTL - Tipo di localizzazione	localizzazione fisica
CTS - LOCALIZZAZIONE CATASTALE	
CTSC - Comune	Parma
CTSF - Foglio/Data	33/1977
AU - DEFINIZIONE CULTURALE	
ATB - AMBITO CULTURALE	
ATBR - Riferimento all'intervento	costruzione
ATBD - Denominazione	ambito del tardo barocco
ATBM - Fonte dell'attribuzione	bibliografia
RE - NOTIZIE STORICHE	
REN - NOTIZIA	
REN R - Riferimento	intero bene
RENS - Notizia sintetica	costruzione
REL - CRONOLOGIA, ESTREMO REMOTO	
RELS - Secolo	sec. XVIII
REV - CRONOLOGIA, ESTREMO RECENTE	
REVS - Secolo	sec. XIX
RE - NOTIZIE STORICHE	
REN - NOTIZIA	
REN R - Riferimento	porzione
RENS - Notizia sintetica	ristrutturazione
REL - CRONOLOGIA, ESTREMO REMOTO	
RELS - Secolo	sec XX
RELF - Frazione di secolo	seconda metà
REV - CRONOLOGIA, ESTREMO RECENTE	
REVS - Secolo	sec. XX
REVF - Frazione di secolo	seconda metà
PN - PIANTA	
PNT - PIANTA	
PNTF - Forma	rettangolare
PNTE - Dati iconografici significativi	cortile centrale
SV - STRUTTURE VERTICALI	
SVC - TECNICA COSTRUTTIVA	
SVCU - Ubicazione	intero bene
SVCC - Genere	in muratura
SVCM - Materiali	laterizio
SVCM - Materiali	intonaco

SO - STRUTTURE DI ORIZZONTAMENTO

SOU - Ubicazione	androne
-------------------------	---------

SOF - TIPO

SOFG - Genere	volta
----------------------	-------

SOFF - Forma	a crociera
---------------------	------------

CP - COPERTURE

CPU - Ubicazione	intero bene
-------------------------	-------------

CPF - CONFIGURAZIONE ESTERNA

CPFG - Genere	a tetto
----------------------	---------

CPC - STRUTTURA E TECNICA

CPCT - Struttura primaria	capriate
----------------------------------	----------

CPM - MANTO DI COPERTURA

CPMR - Riferimento	intera copertura
---------------------------	------------------

CPMT - Tipo	tegole
--------------------	--------

CPMQ - Qualificazione del tipo	coppi
---------------------------------------	-------

CPMM - Materiali	laterizio
-------------------------	-----------

SC - SCALE**SCL - SCALE**

SCLU - Ubicazione	interna
--------------------------	---------

SCLG - Genere	scala
----------------------	-------

SCLF - Forma planimetrica	a tre rampe
----------------------------------	-------------

PV - PAVIMENTI E PAVIMENTAZIONI**PVM - PAVIMENTI E PAVIMENTAZIONI**

PVMG - Genere	a ciottoli
----------------------	------------

PVM - PAVIMENTI E PAVIMENTAZIONI

PVMU - Ubicazione	androne
--------------------------	---------

PVMG - Genere	in pietra
----------------------	-----------

PVM - PAVIMENTI E PAVIMENTAZIONI

PVMG - Genere	in cotto
----------------------	----------

DE - ELEMENTI DECORATIVI**DEC - ELEMENTI DECORATIVI**

DECU - Ubicazione	prospetto principale
--------------------------	----------------------

DECL - Collocazione	esterna
----------------------------	---------

DECT - Tipo	cornice
--------------------	---------

DEC - ELEMENTI DECORATIVI

DECU - Ubicazione	prospetto principale
--------------------------	----------------------

DECL - Collocazione	esterna
----------------------------	---------

DECT - Tipo	balconata
--------------------	-----------

DEC - ELEMENTI DECORATIVI

DECU - Ubicazione	prospetto principale
--------------------------	----------------------

DECL - Collocazione	esterna
----------------------------	---------

DECT - Tipo	fascia marcapiano
--------------------	-------------------

DEC - ELEMENTI DECORATIVI	
DECU - Ubicazione	prospetto principale
DECL - Collocazione	esterna
DECT - Tipo	timpano
US - UTILIZZAZIONI	
USA - USO ATTUALE	
USAR - Riferimento alla parte	intero bene
USAD - Uso	abitazione
USA - USO ATTUALE	
USAD - Uso	negozio
USO - USO STORICO	
USOR - Riferimento alla parte	intero bene
USOD - Uso	abitazione
TU - CONDIZIONE GIURIDICA E VINCOLI	
CDG - CONDIZIONE GIURIDICA	
CDGG - Indicazione generica	proprietà privata
STU - STRUMENTI URBANISTICI	
STUT - Strumenti in vigore	P.R.G. 1976
STUN - Sintesi normativa zona	restauro conservativo
DO - FONTI E DOCUMENTI DI RIFERIMENTO	
FTA - DOCUMENTAZIONE FOTOGRAFICA	
FTAX - Genere	documentazione allegata
FTAP - Tipo	fotografia b/n
FTAD - Data	1977
FTAE - Ente proprietario	SBAP PR
FTAN - Codice identificativo	00108095_F.1
FTA - DOCUMENTAZIONE FOTOGRAFICA	
FTAX - Genere	documentazione allegata
FTAP - Tipo	fotografia b/n
FTAD - Data	1977
FTAE - Ente proprietario	SBAP PR
FTA - DOCUMENTAZIONE FOTOGRAFICA	
FTAX - Genere	documentazione allegata
FTAP - Tipo	fotografia b/n
FTAD - Data	1977
FTAE - Ente proprietario	SBAP PR
FTA - DOCUMENTAZIONE FOTOGRAFICA	
FTAX - Genere	documentazione allegata
FTAP - Tipo	fotografia b/n

FTAD - Data	1977
FTAE - Ente proprietario	SBAP PR
FTA - DOCUMENTAZIONE FOTOGRAFICA	
FTAX - Genere	documentazione allegata
FTAP - Tipo	fotografia b/n
FTAD - Data	1977
FTAE - Ente proprietario	SBAP PR
FTA - DOCUMENTAZIONE FOTOGRAFICA	
FTAX - Genere	documentazione allegata
FTAP - Tipo	fotografia b/n
FTAD - Data	1977
FTAE - Ente proprietario	SBAP PR
FNT - FONTI E DOCUMENTI	
FNTF - Tipo	estratto di mappa catastale
FNTD - Data	2012
FNT - FONTI E DOCUMENTI	
FNTF - Tipo	scheda storica
FNTA - Autore	Bocchi/ Tragni/ Ghirardi/ Zanolari
FNTD - Data	1977
AD - ACCESSO AI DATI	
ADS - SPECIFICHE DI ACCESSO AI DATI	
ADSP - Profilo di accesso	2
ADSM - Motivazione	scheda contenente dati personali
CM - COMPILAZIONE	
CMP - COMPILAZIONE	
CMPD - Data	1977
CMPT - Nome	Bocchi M./ Tragni C./ Ghirardi F./ Zanolari P.
FUR - Funzionario responsabile	NR
RVM - TRASCRIZIONE PER INFORMATIZZAZIONE	
RVMD - Data	2012
RVMN - Nome	Albonico C.