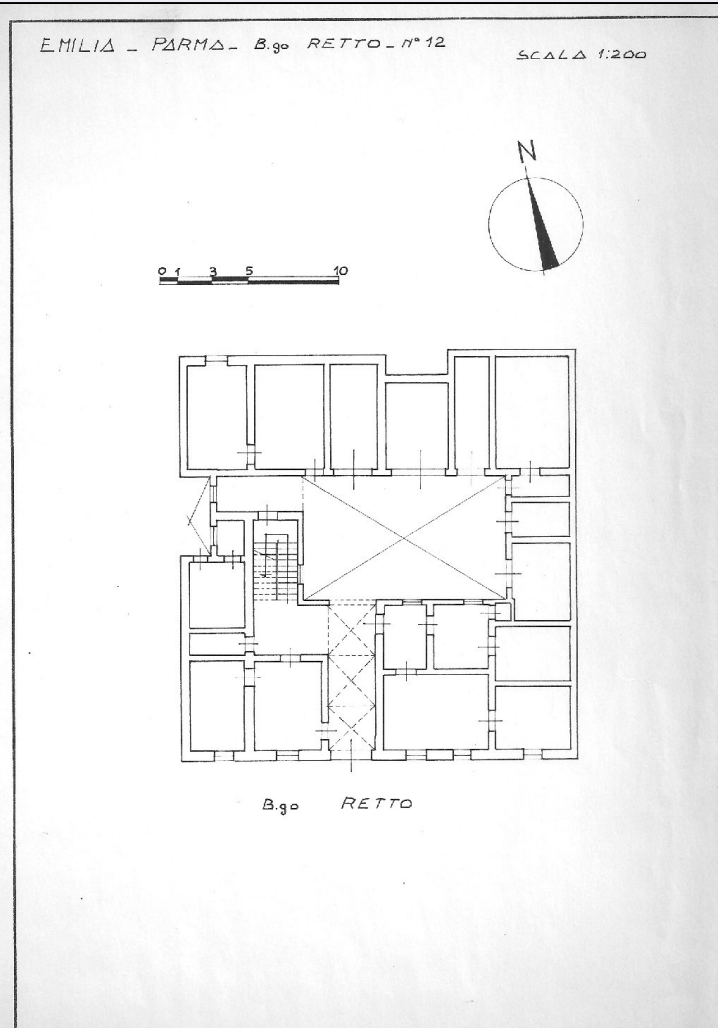


SCHEDA



CD - CODICI

TSK - Tipo scheda A

LIR - Livello ricerca C

NCT - CODICE UNIVOCO

NCTR - Codice regione 08

NCTN - Numero catalogo generale 00125753

ESC - Ente schedatore S142

ECP - Ente competente S142

OG - OGGETTO

OGT - OGGETTO

OGTD - Definizione tipologica palazzo

OGTN - Denominazione Edificio residenziale

LC - LOCALIZZAZIONE GEOGRAFICO-AMMINISTRATIVA

PVC - LOCALIZZAZIONE GEOGRAFICO-AMMINISTRATIVA

PVCS - Stato ITALIA

PVCR - Regione Emilia Romagna

PVCP - Provincia PR

| | |
|--|------------------------|
| PVCC - Comune | Parma |
| PVCI - Indirizzo | Borgo Retto 12 |
| CS - LOCALIZZAZIONE CATASTALE | |
| CTL - Tipo di localizzazione | localizzazione fisica |
| CTS - LOCALIZZAZIONE CATASTALE | |
| CTSC - Comune | Parma |
| CTSF - Foglio/Data | 29/1980 |
| AU - DEFINIZIONE CULTURALE | |
| ATB - AMBITO CULTURALE | |
| ATBR - Riferimento all'intervento | costruzione |
| ATBD - Denominazione | ambito del barocco (?) |
| ATBM - Fonte dell'attribuzione | tradizione orale |
| RE - NOTIZIE STORICHE | |
| REN - NOTIZIA | |
| REN R - Riferimento | intero bene |
| REL - CRONOLOGIA, ESTREMO REMOTO | |
| RELS - Secolo | sec. XVII |
| RELV - Validita' | ca. |
| REV - CRONOLOGIA, ESTREMO RECENTE | |
| REVS - Secolo | sec. XVIII |
| REVI - Data | 1767 |
| REVS - Validita' | post |
| PN - PIANTA | |
| PNR - Riferimento alla parte | intero bene |
| PNT - PIANTA | |
| PNTS - Schema | a corte |
| PNTF - Forma | quadrangolare |
| PNTE - Dati iconografici significativi | corte centrale |
| SV - STRUTTURE VERTICALI | |
| SVC - TECNICA COSTRUTTIVA | |
| SVCU - Ubicazione | intero bene |
| SVCC - Genere | in muratura |
| SVCM - Materiali | laterizio |
| SVCM - Materiali | intonaco |
| SO - STRUTTURE DI ORIZZONTAMENTO | |
| SOU - Ubicazione | androne |
| SOF - TIPO | |
| SOFG - Genere | volta |
| SOFF - Forma | a crociera |
| CP - COPERTURE | |

| | |
|---|----------------------|
| CPU - Ubicazione | intero bene |
| CPF - CONFIGURAZIONE ESTERNA | |
| CPFG - Genere | a tetto |
| CPC - STRUTTURA E TECNICA | |
| CPCT - Struttura primaria | travatura su muri |
| CPM - MANTO DI COPERTURA | |
| CPMR - Riferimento | intera copertura |
| CPMT - Tipo | tegole |
| CPMQ - Qualificazione del tipo | coppi |
| CPMM - Materiali | laterizio |
| SC - SCALE | |
| SCL - SCALE | |
| SCLU - Ubicazione | interna |
| SCLG - Genere | scala |
| SCLF - Forma planimetrica | a due rampe |
| PV - PAVIMENTI E PAVIMENTAZIONI | |
| PVM - PAVIMENTI E PAVIMENTAZIONI | |
| PVMG - Genere | in cotto |
| PVM - PAVIMENTI E PAVIMENTAZIONI | |
| PVMG - Genere | in marmiglia |
| PVM - PAVIMENTI E PAVIMENTAZIONI | |
| PVMU - Ubicazione | androne |
| PVMG - Genere | in porfido |
| PVM - PAVIMENTI E PAVIMENTAZIONI | |
| PVMU - Ubicazione | androne |
| PVMG - Genere | in pietra |
| DE - ELEMENTI DECORATIVI | |
| DEC - ELEMENTI DECORATIVI | |
| DECU - Ubicazione | prospetto principale |
| DECL - Collocazione | esterna |
| DECT - Tipo | zoccolo |
| DEC - ELEMENTI DECORATIVI | |
| DECU - Ubicazione | prospetto principale |
| DECL - Collocazione | esterna |
| DECT - Tipo | parato |
| DECQ - Qualificazione del tipo | a finto bugnato |
| DEC - ELEMENTI DECORATIVI | |
| DECU - Ubicazione | prospetto principale |
| DECL - Collocazione | esterna |
| DECT - Tipo | fascia marcapiano |
| DEC - ELEMENTI DECORATIVI | |

| | |
|--|--|
| DECU - Ubicazione | prospetto principale |
| DECL - Collocazione | esterna |
| DECT - Tipo | cornicione |
| DEC - ELEMENTI DECORATIVI | |
| DECU - Ubicazione | prospetto principale |
| DECL - Collocazione | esterna |
| DECT - Tipo | cornice |
| DEC - ELEMENTI DECORATIVI | |
| DECL - Collocazione | interna |
| DECT - Tipo | stucchi |
| LI - ISCRIZIONI, LAPIDI, STEMMI | |
| LSI - ISCRIZIONI, LAPIDI, STEMMI | |
| LSIG - Genere | stemma |
| LSIT - Tipo | familiare |
| LSII - Trascrizione testo | due draghi con angeli guerrieri sotto una stella a sei punte e una falce di luna |
| US - UTILIZZAZIONI | |
| USA - USO ATTUALE | |
| USAR - Riferimento alla parte | intero bene |
| USAD - Uso | abitazione |
| USA - USO ATTUALE | |
| USAD - Uso | terziario |
| USO - USO STORICO | |
| USOR - Riferimento alla parte | intero bene |
| USOD - Uso | abitazione |
| USO - USO STORICO | |
| USOR - Riferimento alla parte | intero bene |
| USOC - Riferimento cronologico | possibile destinazione originaria |
| USOD - Uso | convento |
| TU - CONDIZIONE GIURIDICA E VINCOLI | |
| CDG - CONDIZIONE GIURIDICA | |
| CDGG - Indicazione generica | proprietà privata |
| DO - FONTI E DOCUMENTI DI RIFERIMENTO | |
| FTA - DOCUMENTAZIONE FOTOGRAFICA | |
| FTAX - Genere | documentazione allegata |
| FTAP - Tipo | fotografia b/n |
| FTAD - Data | 1980 |
| FTAE - Ente proprietario | SBAP PR |
| FTAN - Codice identificativo | 00125753_F.1 |

FTA - DOCUMENTAZIONE FOTOGRAFICA

| | |
|---------------------------------|-------------------------|
| FTAX - Genere | documentazione allegata |
| FTAP - Tipo | fotografia b/n |
| FTAD - Data | 1980 |
| FTAE - Ente proprietario | SBAP PR |

FTA - DOCUMENTAZIONE FOTOGRAFICA

| | |
|---------------------------------|-------------------------|
| FTAX - Genere | documentazione allegata |
| FTAP - Tipo | fotografia b/n |
| FTAD - Data | 1980 |
| FTAE - Ente proprietario | SBAP PR |

FTA - DOCUMENTAZIONE FOTOGRAFICA

| | |
|---------------------------------|-------------------------|
| FTAX - Genere | documentazione allegata |
| FTAP - Tipo | fotografia b/n |
| FTAD - Data | 1980 |
| FTAE - Ente proprietario | SBAP PR |

FTA - DOCUMENTAZIONE FOTOGRAFICA

| | |
|---------------------------------|-------------------------|
| FTAX - Genere | documentazione allegata |
| FTAP - Tipo | fotografia b/n |
| FTAD - Data | 1980 |
| FTAE - Ente proprietario | SBAP PR |

FTA - DOCUMENTAZIONE FOTOGRAFICA

| | |
|---------------------------------|-------------------------|
| FTAX - Genere | documentazione allegata |
| FTAP - Tipo | fotografia b/n |
| FTAD - Data | 1980 |
| FTAE - Ente proprietario | SBAP PR |

FTA - DOCUMENTAZIONE FOTOGRAFICA

| | |
|---------------------------------|-------------------------|
| FTAX - Genere | documentazione allegata |
| FTAP - Tipo | fotografia b/n |
| FTAD - Data | 1980 |
| FTAE - Ente proprietario | SBAP PR |

FTA - DOCUMENTAZIONE FOTOGRAFICA

| | |
|---------------------------------|-------------------------|
| FTAX - Genere | documentazione allegata |
| FTAP - Tipo | fotografia b/n |
| FTAD - Data | 1980 |
| FTAE - Ente proprietario | SBAP PR |

FTA - DOCUMENTAZIONE FOTOGRAFICA

| | |
|---------------------------------|-------------------------|
| FTAX - Genere | documentazione allegata |
| FTAP - Tipo | fotografia b/n |
| FTAD - Data | 1980 |
| FTAE - Ente proprietario | SBAP PR |

FTA - DOCUMENTAZIONE FOTOGRAFICA

| | |
|----------------------|-------------------------|
| FTAX - Genere | documentazione allegata |
|----------------------|-------------------------|

| | |
|---|-------------------------------------|
| FTAP - Tipo | fotografia b/n |
| FTAD - Data | 1980 |
| FTAE - Ente proprietario | SBAP PR |
| FNT - FONTI E DOCUMENTI | |
| FNTP - Tipo | estratto di mappa catastale |
| FNTD - Data | 2012 |
| FNT - FONTI E DOCUMENTI | |
| FNTP - Tipo | scheda storica |
| FNTA - Autore | Bocchi/ Ghirardi/ Zanolari |
| FNTD - Data | 1980 |
| AD - ACCESSO AI DATI | |
| ADS - SPECIFICHE DI ACCESSO AI DATI | |
| ADSP - Profilo di accesso | 2 |
| ADSM - Motivazione | scheda contenente dati personali |
| CM - COMPILAZIONE | |
| CMP - COMPILAZIONE | |
| CMPD - Data | 1980 |
| CMPN - Nome | Bocchi M./ Ghirardi F./ Zanolari P. |
| FUR - Funzionario responsabile | NR |
| RVM - TRASCRIZIONE PER INFORMATIZZAZIONE | |
| RVMD - Data | 2012 |
| RVMN - Nome | Albonico C. |
| AN - ANNOTAZIONI | |