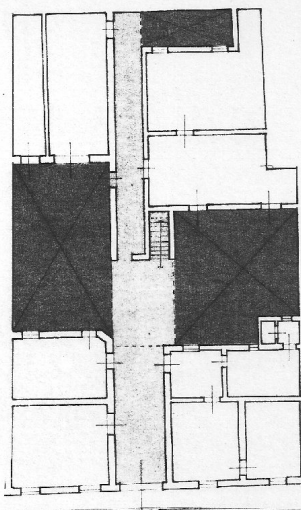


SCHEDA

Borgo RETTO n. 32

08/00107870



B. go RETTO n. 32

1 2 3 4 5 6 7 8 9 10
SCALA 1:200

CD - CODICI

TSK - Tipo scheda A

LIR - Livello ricerca C

NCT - CODICE UNIVOCO

NCTR - Codice regione 08

NCTN - Numero catalogo generale 00107870

ESC - Ente schedatore S142

ECP - Ente competente S142

OG - OGGETTO

OGT - OGGETTO

OGTD - Definizione tipologica palazzo

LC - LOCALIZZAZIONE GEOGRAFICO-AMMINISTRATIVA

PVC - LOCALIZZAZIONE GEOGRAFICO-AMMINISTRATIVA

PVCS - Stato ITALIA

PVCR - Regione Emilia Romagna

PVCP - Provincia PR

PVCC - Comune Parma

PVCI - Indirizzo Borgo Retto 32

CS - LOCALIZZAZIONE CATASTALE

CTL - Tipo di localizzazione	localizzazione fisica
-------------------------------------	-----------------------

CTS - LOCALIZZAZIONE CATASTALE

CTSC - Comune	Parma
----------------------	-------

CTSF - Foglio/Data	33/1976
---------------------------	---------

AU - DEFINIZIONE CULTURALE**ATB - AMBITO CULTURALE**

ATBR - Riferimento all'intervento	rifacimento
--	-------------

ATBD - Denominazione	ambito tardo rinascimentale
-----------------------------	-----------------------------

ATBM - Fonte dell'attribuzione	bibliografia
---------------------------------------	--------------

RE - NOTIZIE STORICHE**REN - NOTIZIA**

REN - Riferimento	intero bene
--------------------------	-------------

REL - CRONOLOGIA, ESTREMO REMOTO

RELS - Secolo	sec. XVI
----------------------	----------

RELF - Frazione di secolo	ultimo quarto
----------------------------------	---------------

RELW - Validita'	ca.
-------------------------	-----

REV - CRONOLOGIA, ESTREMO RECENTE

REVS - Secolo	sec. XVI
----------------------	----------

REVF - Frazione di secolo	ultimo quarto
----------------------------------	---------------

RE VW - Validita'	ca.
--------------------------	-----

PN - PIANTA

PNR - Riferimento alla parte	intero bene
-------------------------------------	-------------

PNT - PIANTA

PNTF - Forma	rettangolare
---------------------	--------------

PNTE - Dati iconografici significativi	androne passante/ due cortili simmetrici centrali
---	---

SV - STRUTTURE VERTICALI**SVC - TECNICA COSTRUTTIVA**

SVCU - Ubicazione	intero bene
--------------------------	-------------

SVCT - Tipo di struttura	parete
---------------------------------	--------

SVCC - Genere	in muratura
----------------------	-------------

SVCM - Materiali	laterizio
-------------------------	-----------

SVCM - Materiali	intonaco
-------------------------	----------

SO - STRUTTURE DI ORIZZONTAMENTO

SOU - Ubicazione	androne
-------------------------	---------

SOF - TIPO

SOF - Genere	volta
---------------------	-------

SOF - Forma	a crociera
--------------------	------------

SOF - Caratteristiche	con nervature
------------------------------	---------------

SO - STRUTTURE DI ORIZZONTAMENTO

SOF - TIPO

SOFG - Genere	volta
SOFF - Forma	a botte

CP - COPERTURE

CPU - Ubicazione	intero bene
-------------------------	-------------

CPF - CONFIGURAZIONE ESTERNA

CPFG - Genere	a tetto
----------------------	---------

CPC - STRUTTURA E TECNICA

CPCT - Struttura primaria	travatura su muri
----------------------------------	-------------------

CPM - MANTO DI COPERTURA

CPMR - Riferimento	intera copertura
---------------------------	------------------

CPMT - Tipo	tegole
--------------------	--------

CPMQ - Qualificazione del tipo	coppi
---------------------------------------	-------

CPMM - Materiali	laterizio
-------------------------	-----------

SC - SCALE**SCL - SCALE**

SCLU - Ubicazione	interna
--------------------------	---------

SCLG - Genere	scala
----------------------	-------

SCLF - Forma planimetrica	a due rampe
----------------------------------	-------------

PV - PAVIMENTI E PAVIMENTAZIONI**PVM - PAVIMENTI E PAVIMENTAZIONI**

PVMU - Ubicazione	cortile
--------------------------	---------

PVMG - Genere	a ciottoli
----------------------	------------

PVM - PAVIMENTI E PAVIMENTAZIONI

PVMG - Genere	in cotto
----------------------	----------

DE - ELEMENTI DECORATIVI**DEC - ELEMENTI DECORATIVI**

DECU - Ubicazione	prospetto principale
--------------------------	----------------------

DECL - Collocazione	esterna
----------------------------	---------

DECT - Tipo	fascia marcapiano
--------------------	-------------------

DEC - ELEMENTI DECORATIVI

DECU - Ubicazione	prospetto principale
--------------------------	----------------------

DECL - Collocazione	esterna
----------------------------	---------

DECT - Tipo	cornicione
--------------------	------------

DECQ - Qualificazione del tipo	a doppia modanatura
---------------------------------------	---------------------

DEC - ELEMENTI DECORATIVI

DECU - Ubicazione	androne
--------------------------	---------

DECL - Collocazione	interna
----------------------------	---------

DECT - Tipo	affresco
--------------------	----------

US - UTILIZZAZIONI**USA - USO ATTUALE**

USAR - Riferimento alla parte	intero bene
USAD - Uso	abitazione
USO - USO STORICO	
USOR - Riferimento alla parte	intero bene
USOD - Uso	abitazione
TU - CONDIZIONE GIURIDICA E VINCOLI	
CDG - CONDIZIONE GIURIDICA	
CDGG - Indicazione generica	proprietà privata
STU - STRUMENTI URBANISTICI	
STUT - Strumenti in vigore	P.R.G. approvato il 2/10/1974
STUN - Sintesi normativa zona	restauro
DO - FONTI E DOCUMENTI DI RIFERIMENTO	
FTA - DOCUMENTAZIONE FOTOGRAFICA	
FTAX - Genere	documentazione allegata
FTAP - Tipo	fotografia b/n
FTAD - Data	1976
FTAE - Ente proprietario	SBAP PR
FTAN - Codice identificativo	00107870_F.1
FTA - DOCUMENTAZIONE FOTOGRAFICA	
FTAX - Genere	documentazione allegata
FTAP - Tipo	fotografia b/n
FTAD - Data	1976
FTAE - Ente proprietario	SBAP PR
FTA - DOCUMENTAZIONE FOTOGRAFICA	
FTAX - Genere	documentazione allegata
FTAP - Tipo	fotografia b/n
FTAD - Data	1976
FTAE - Ente proprietario	SBAP PR
FTA - DOCUMENTAZIONE FOTOGRAFICA	
FTAX - Genere	documentazione allegata
FTAP - Tipo	fotografia b/n
FTAD - Data	1976
FTAE - Ente proprietario	SBAP PR
FNT - FONTI E DOCUMENTI	
FNTP - Tipo	estratto di mappa catastale
FNTD - Data	2012
FNT - FONTI E DOCUMENTI	
FNTP - Tipo	scheda storica
FNTA - Autore	Tragni/ Ghirardi/ Zanlari

FNTD - Data	1976
BIB - BIBLIOGRAFIA	
BIBX - Genere	bibliografia specifica
BIBA - Autore	Sitti G.
BIBD - Anno di edizione	1929
BIBH - Sigla per citazione	00000107
AD - ACCESSO AI DATI	
ADS - SPECIFICHE DI ACCESSO AI DATI	
ADSP - Profilo di accesso	2
ADSM - Motivazione	scheda contenente dati personali
CM - COMPILAZIONE	
CMP - COMPILAZIONE	
CMPD - Data	1976
CMPN - Nome	Tragni C./ Ghirardi F./ Zanlari P.
FUR - Funzionario responsabile	Calvani A. (?)
RVM - TRASCRIZIONE PER INFORMATIZZAZIONE	
RVMD - Data	2012
RVMN - Nome	Albonico C.