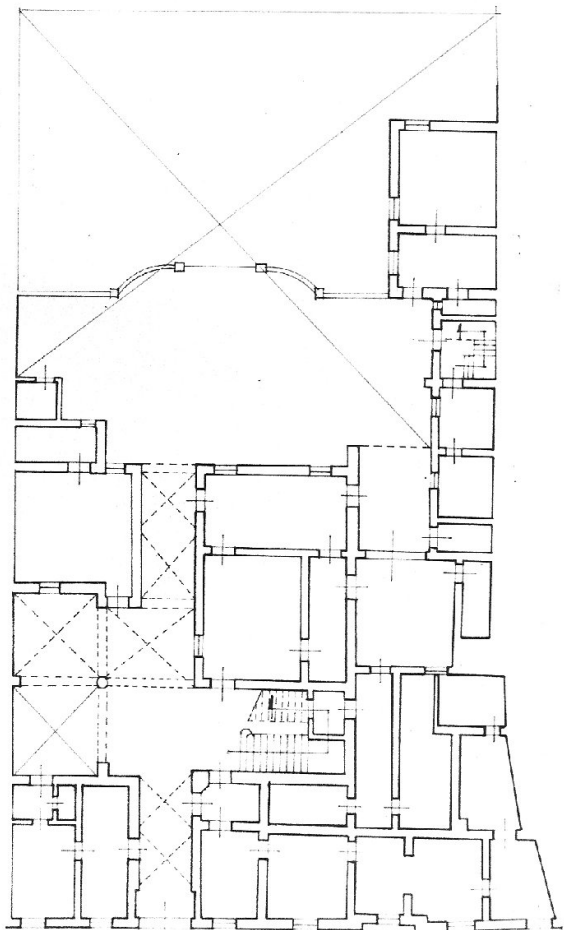


# SCHEDA



V. Δ. SΔFFI

## CD - CODICI

TSK - Tipo scheda	A
LIR - Livello ricerca	C
<b>NCT - CODICE UNIVOCO</b>	
NCTR - Codice regione	08
NCTN - Numero catalogo generale	00108111
ESC - Ente schedatore	S142
ECP - Ente competente	S142

## OG - OGGETTO

### OGT - OGGETTO

OGTD - Definizione tipologica	palazzo
-------------------------------	---------

## LC - LOCALIZZAZIONE GEOGRAFICO-AMMINISTRATIVA

### PVC - LOCALIZZAZIONE GEOGRAFICO-AMMINISTRATIVA

PVCS - Stato	ITALIA
--------------	--------

<b>PVCR - Regione</b>	Emilia Romagna
<b>PVCP - Provincia</b>	PR
<b>PVCC - Comune</b>	Parma
<b>PVCI - Indirizzo</b>	Strada Aurelio Saffi 13
<b>CS - LOCALIZZAZIONE CATASTALE</b>	
<b>CTL - Tipo di localizzazione</b>	localizzazione fisica
<b>CTS - LOCALIZZAZIONE CATASTALE</b>	
<b>CTSC - Comune</b>	Parma
<b>CTSF - Foglio/Data</b>	33/1977
<b>AU - DEFINIZIONE CULTURALE</b>	
<b>ATB - AMBITO CULTURALE</b>	
<b>ATBR - Riferimento all'intervento</b>	costruzione
<b>ATBD - Denominazione</b>	ambito neoclassico
<b>ATBM - Fonte dell'attribuzione</b>	bibliografia
<b>RE - NOTIZIE STORICHE</b>	
<b>REN - NOTIZIA</b>	
<b>REN R - Riferimento</b>	intero bene
<b>REL - CRONOLOGIA, ESTREMO REMOTO</b>	
<b>RELS - Secolo</b>	sec. XIX
<b>REV - CRONOLOGIA, ESTREMO RECENTE</b>	
<b>REVS - Secolo</b>	sec. XIX
<b>PN - PIANTA</b>	
<b>PNT - PIANTA</b>	
<b>PNTF - Forma</b>	rettangolare
<b>PNTE - Dati iconografici significativi</b>	androne passante
<b>PNTE - Dati iconografici significativi</b>	giardino posteriore
<b>SV - STRUTTURE VERTICALI</b>	
<b>SVC - TECNICA COSTRUTTIVA</b>	
<b>SVCU - Ubicazione</b>	intero bene
<b>SVCT - Tipo di struttura</b>	parete
<b>SVCC - Genere</b>	in muratura
<b>SVCM - Materiali</b>	laterizio
<b>SVCM - Materiali</b>	intonaco
<b>SO - STRUTTURE DI ORIZZONTAMENTO</b>	
<b>SOU - Ubicazione</b>	androne
<b>SOF - TIPO</b>	
<b>SOFG - Genere</b>	volta
<b>SOFF - Forma</b>	a crociera
<b>CP - COPERTURE</b>	

CPU - Ubicazione	intero bene
------------------	-------------

#### CPF - CONFIGURAZIONE ESTERNA

CPFG - Genere	a tetto
---------------	---------

#### CPC - STRUTTURA E TECNICA

CPCT - Struttura primaria	capriate
---------------------------	----------

#### CPM - MANTO DI COPERTURA

CPMR - Riferimento	intera copertura
--------------------	------------------

CPMT - Tipo	tegole
-------------	--------

CPMQ - Qualificazione del tipo	coppi
--------------------------------	-------

CPMM - Materiali	laterizio
------------------	-----------

### SC - SCALE

#### SCL - SCALE

SCLU - Ubicazione	interna
-------------------	---------

SCLG - Genere	scala
---------------	-------

SCLF - Forma planimetrica	a due rampe
---------------------------	-------------

### SC - SCALE

#### SCL - SCALE

SCLU - Ubicazione	interna
-------------------	---------

SCLG - Genere	scala
---------------	-------

SCLF - Forma planimetrica	a tre rampe
---------------------------	-------------

### PV - PAVIMENTI E PAVIMENTAZIONI

#### PVM - PAVIMENTI E PAVIMENTAZIONI

PVMU - Ubicazione	cortile
-------------------	---------

PVMG - Genere	a ciottoli
---------------	------------

#### PVM - PAVIMENTI E PAVIMENTAZIONI

PVMU - Ubicazione	scala
-------------------	-------

PVMG - Genere	in marmo
---------------	----------

#### PVM - PAVIMENTI E PAVIMENTAZIONI

PVMG - Genere	in pietra
---------------	-----------

### DE - ELEMENTI DECORATIVI

#### DEC - ELEMENTI DECORATIVI

DECU - Ubicazione	prospetto principale
-------------------	----------------------

DECL - Collocazione	esterna
---------------------	---------

DECT - Tipo	cornice
-------------	---------

#### DEC - ELEMENTI DECORATIVI

DECU - Ubicazione	prospetto principale
-------------------	----------------------

DECL - Collocazione	esterna
---------------------	---------

DECT - Tipo	stucchi
-------------	---------

#### DEC - ELEMENTI DECORATIVI

DECU - Ubicazione	prospetto principale
-------------------	----------------------

DECL - Collocazione	esterna
---------------------	---------

DECT - Tipo	architrave
-------------	------------

**DEC - ELEMENTI DECORATIVI****DECU - Ubicazione** prospetto principale**DECL - Collocazione** esterna**DECT - Tipo** timpano**DEC - ELEMENTI DECORATIVI****DECU - Ubicazione** prospetto principale**DECL - Collocazione** esterna**DECT - Tipo** cornicione**DEC - ELEMENTI DECORATIVI****DECU - Ubicazione** androne**DECL - Collocazione** interna**DECT - Tipo** decorazione pittorica**US - UTILIZZAZIONI****USA - USO ATTUALE****USAR - Riferimento alla parte** intero bene**USAD - Uso** abitazione**USO - USO STORICO****USOR - Riferimento alla parte** intero bene**USOD - Uso** abitazione**TU - CONDIZIONE GIURIDICA E VINCOLI****CDG - CONDIZIONE GIURIDICA****CDGG - Indicazione generica** proprietà privata**STU - STRUMENTI URBANISTICI****STUT - Strumenti in vigore** P.R.G. (1976)**STUN - Sintesi normativa zona** restauro conservativo**DO - FONTI E DOCUMENTI DI RIFERIMENTO****FTA - DOCUMENTAZIONE FOTOGRAFICA****FTAX - Genere** documentazione allegata**FTAP - Tipo** fotografia b/n**FTAD - Data** 1977**FTAE - Ente proprietario** SBAP PR**FTAN - Codice identificativo** 00108111\_F.1**FTA - DOCUMENTAZIONE FOTOGRAFICA****FTAX - Genere** documentazione allegata**FTAP - Tipo** fotografia b/n**FTAD - Data** 1977**FTAE - Ente proprietario** SBAP PR**FTA - DOCUMENTAZIONE FOTOGRAFICA****FTAX - Genere** documentazione allegata

<b>FTAP - Tipo</b>	fotografia b/n
<b>FTAD - Data</b>	1977
<b>FTAE - Ente proprietario</b>	SBAP PR
<b>FTA - DOCUMENTAZIONE FOTOGRAFICA</b>	
<b>FTAX - Genere</b>	documentazione allegata
<b>FTAP - Tipo</b>	fotografia b/n
<b>FTAD - Data</b>	1977
<b>FTAE - Ente proprietario</b>	SBAP PR
<b>FNT - FONTI E DOCUMENTI</b>	
<b>FNTP - Tipo</b>	estratto di mappa catastale
<b>FNTD - Data</b>	2012
<b>FNT - FONTI E DOCUMENTI</b>	
<b>FNTP - Tipo</b>	scheda storica
<b>FNTA - Autore</b>	Bocchi/ Tragni/ Ghirardi/ Zanlari
<b>FNTD - Data</b>	1977
<b>AD - ACCESSO AI DATI</b>	
<b>ADS - SPECIFICHE DI ACCESSO AI DATI</b>	
<b>ADSP - Profilo di accesso</b>	2
<b>ADSM - Motivazione</b>	scheda contenente dati personali
<b>CM - COMPILAZIONE</b>	
<b>CMP - COMPILAZIONE</b>	
<b>CMPD - Data</b>	1977
<b>CMPN - Nome</b>	Bocchi M./ Tragni C./ Ghirardi F./ Zanlari P.
<b>FUR - Funzionario responsabile</b>	NR
<b>RVM - TRASCRIZIONE PER INFORMATIZZAZIONE</b>	
<b>RVMD - Data</b>	2012
<b>RVMN - Nome</b>	Albonico C.