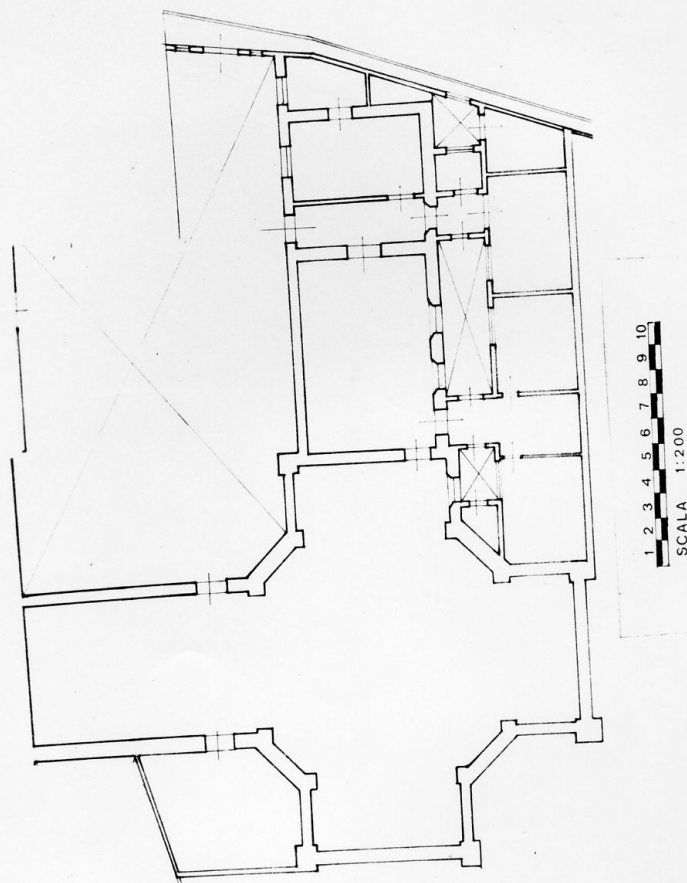


# SCHEDA



## CD - CODICI

TSK - Tipo scheda	A
LIR - Livello ricerca	C
<b>NCT - CODICE UNIVOCO</b>	
NCTR - Codice regione	08
NCTN - Numero catalogo generale	00107873
ESC - Ente schedatore	S142
ECP - Ente competente	S142

## OG - OGGETTO

### OGT - OGGETTO

OGTD - Definizione tipologica	oratorio
OGTN - Denominazione	Oratorio dell'Immacolata Concezione

## LC - LOCALIZZAZIONE GEOGRAFICO-AMMINISTRATIVA

### PVC - LOCALIZZAZIONE GEOGRAFICO-AMMINISTRATIVA

PVCS - Stato	ITALIA
PVCR - Regione	Emilia Romagna

<b>PVCP - Provincia</b>	PR
<b>PVCC - Comune</b>	Parma
<b>PVCI - Indirizzo</b>	Strada Pietro Del Prato 4
<b>CS - LOCALIZZAZIONE CATASTALE</b>	
<b>CTL - Tipo di localizzazione</b>	localizzazione fisica
<b>CTS - LOCALIZZAZIONE CATASTALE</b>	
<b>CTSC - Comune</b>	Parma
<b>CTSF - Foglio/Data</b>	29/1976
<b>GP - GEOREFERENZIAZIONE TRAMITE PUNTO</b>	
<b>GPI - Identificativo Punto</b>	2
<b>GPL - Tipo di localizzazione</b>	localizzazione fisica
<b>GPD - DESCRIZIONE DEL PUNTO</b>	
<b>GPDP - PUNTO</b>	
<b>GPDPX - Coordinata X</b>	10.333798
<b>GPDPY - Coordinata Y</b>	44.804554
<b>GPP - Proiezione e Sistema di riferimento</b>	WGS84
<b>AU - DEFINIZIONE CULTURALE</b>	
<b>AUT - AUTORE</b>	
<b>AUTR - Riferimento all'intervento (ruolo)</b>	progetto
<b>AUTS - Rapporto al nome</b>	attribuito
<b>AUTM - Fonte dell'attribuzione</b>	bibliografia
<b>AUTN - Nome scelto</b>	Ferrari d'Agrate Gian Francesco
<b>AUTA - Dati anagrafici</b>	1489/ 1563 post
<b>AUTH - Sigla per citazione</b>	00000142
<b>ATB - AMBITO CULTURALE</b>	
<b>ATBR - Riferimento all'intervento</b>	costruzione
<b>ATBD - Denominazione</b>	rinascimentale
<b>ATBM - Fonte dell'attribuzione</b>	bibliografia
<b>RE - NOTIZIE STORICHE</b>	
<b>REN - NOTIZIA</b>	
<b>RENr - Riferimento</b>	intero bene
<b>RENS - Notizia sintetica</b>	costruzione
<b>REL - CRONOLOGIA, ESTREMO REMOTO</b>	
<b>RELS - Secolo</b>	sec. XVI
<b>RELI - Data</b>	1521
<b>RELX - Validita'</b>	ca.
<b>REV - CRONOLOGIA, ESTREMO RECENTE</b>	
<b>REVS - Secolo</b>	sec. XVI
<b>REVI - Data</b>	1521

<b>RE VX - Validita'</b>	ca.
<b>RE - NOTIZIE STORICHE</b>	
<b>REN - NOTIZIA</b>	
<b>REN R - Riferimento</b>	intero bene
<b>REN S - Notizia sintetica</b>	modifiche
<b>REL - CRONOLOGIA, ESTREMO REMOTO</b>	
<b>REL S - Secolo</b>	sec. XVIII
<b>REV - CRONOLOGIA, ESTREMO RECENTE</b>	
<b>REV S - Secolo</b>	sec. XVIII
<b>RE - NOTIZIE STORICHE</b>	
<b>REN - NOTIZIA</b>	
<b>REN R - Riferimento</b>	intero bene
<b>REN S - Notizia sintetica</b>	variazione d'uso
<b>REL - CRONOLOGIA, ESTREMO REMOTO</b>	
<b>REL S - Secolo</b>	sec. XVIII
<b>REL F - Frazione di secolo</b>	fine
<b>REL W - Validita'</b>	ca.
<b>REV - CRONOLOGIA, ESTREMO RECENTE</b>	
<b>REV S - Secolo</b>	sec. XVIII
<b>REV F - Frazione di secolo</b>	fine
<b>REV W - Validita'</b>	ca.
<b>PN - PIANTA</b>	
<b>PN R - Riferimento alla parte</b>	intero bene
<b>PNT - PIANTA</b>	
<b>PNT S - Schema</b>	a croce greca
<b>SV - STRUTTURE VERTICALI</b>	
<b>SVC - TECNICA COSTRUTTIVA</b>	
<b>SVC U - Ubicazione</b>	intero bene
<b>SVCT - Tipo di struttura</b>	parete
<b>SVCC - Genere</b>	in muratura
<b>SVCM - Materiali</b>	laterizio
<b>SO - STRUTTURE DI ORIZZONTAMENTO</b>	
<b>SOF - TIPO</b>	
<b>SOF G - Genere</b>	volta
<b>SOF F - Forma</b>	a botte
<b>SO - STRUTTURE DI ORIZZONTAMENTO</b>	
<b>SOF - TIPO</b>	
<b>SOF G - Genere</b>	volta
<b>SOF F - Forma</b>	a cupola
<b>SOF Q - Qualificazione della forma</b>	a sesto ribassato
<b>CP - COPERTURE</b>	
<b>CP U - Ubicazione</b>	intero bene

**CPF - CONFIGURAZIONE ESTERNA****CPFG - Genere** a tetto**CPFQ - Qualificazione della forma** poligonale**CPC - STRUTTURA E TECNICA****CPCT - Struttura primaria** capriate**CPM - MANTO DI COPERTURA****CPMR - Riferimento** intera copertura**CPMT - Tipo** tegole**CPMQ - Qualificazione del tipo** coppi**CPMM - Materiali** laterizio**PV - PAVIMENTI E PAVIMENTAZIONI****PVM - PAVIMENTI E PAVIMENTAZIONI****PVMG - Genere** in cotto**PVM - PAVIMENTI E PAVIMENTAZIONI****PVMG - Genere** in granito**PVM - PAVIMENTI E PAVIMENTAZIONI****PVMG - Genere** piastrelle**DE - ELEMENTI DECORATIVI****DEC - ELEMENTI DECORATIVI****DECL - Collocazione** esterna**DECT - Tipo** cornice**DEC - ELEMENTI DECORATIVI****DECL - Collocazione** esterna**DECT - Tipo** stucchi**DEC - ELEMENTI DECORATIVI****DECL - Collocazione** interna**DECT - Tipo** affresco**DEC - ELEMENTI DECORATIVI****DECL - Collocazione** interna**DECT - Tipo** stucchi**CO - CONSERVAZIONE****STC - STATO DI CONSERVAZIONE****STCR - Riferimento alla parte** strutture murarie**STCC - Stato di conservazione** buono**STC - STATO DI CONSERVAZIONE****STCR - Riferimento alla parte** coperture**STCC - Stato di conservazione** buono**STC - STATO DI CONSERVAZIONE**

<b>STCR - Riferimento alla parte</b>	volte
<b>STCC - Stato di conservazione</b>	buono
<b>STC - STATO DI CONSERVAZIONE</b>	
<b>STCR - Riferimento alla parte</b>	soffitti
<b>STCC - Stato di conservazione</b>	buono
<b>STC - STATO DI CONSERVAZIONE</b>	
<b>STCR - Riferimento alla parte</b>	pavimenti
<b>STCC - Stato di conservazione</b>	buono
<b>STC - STATO DI CONSERVAZIONE</b>	
<b>STCR - Riferimento alla parte</b>	decorazioni
<b>STCC - Stato di conservazione</b>	buono
<b>STC - STATO DI CONSERVAZIONE</b>	
<b>STCR - Riferimento alla parte</b>	paramenti
<b>STCC - Stato di conservazione</b>	buono
<b>STC - STATO DI CONSERVAZIONE</b>	
<b>STCR - Riferimento alla parte</b>	intonaci interni
<b>STCC - Stato di conservazione</b>	buono
<b>STC - STATO DI CONSERVAZIONE</b>	
<b>STCR - Riferimento alla parte</b>	infissi
<b>STCC - Stato di conservazione</b>	buono
<b>RS - RESTAURI</b>	
<b>RST - RESTAURI</b>	
<b>RSTR - Riferimento alla parte</b>	intero bene
<b>RSTI - Data inizio</b>	non accertata
<b>RSTF - Data fine</b>	non accertata
<b>RSTT - Tipo di intervento</b>	Coperture in muratura sono state completamente restaurate e i pavimenti ripristinati in varie fasi di lavoro conclusi di recente. Il cortile è stato pavimentato in granito.
<b>US - UTILIZZAZIONI</b>	
<b>USA - USO ATTUALE</b>	
<b>USAR - Riferimento alla parte</b>	intero bene

<b>USAD - Uso</b>	oratorio
<b>USO - USO STORICO</b>	
<b>USOR - Riferimento alla parte</b>	intero bene
<b>USOC - Riferimento cronologico</b>	destinazione originaria
<b>USOD - Uso</b>	cappella
<b>TU - CONDIZIONE GIURIDICA E VINCOLI</b>	
<b>CDG - CONDIZIONE GIURIDICA</b>	
<b>CDGG - Indicazione generica</b>	proprietà Ente religioso cattolico
<b>NVC - PROVVEDIMENTI DI TUTELA</b>	
<b>NVCT - Tipo provvedimento</b>	notificazione (L. n. 364/1909)
<b>NVC - PROVVEDIMENTI DI TUTELA</b>	
<b>NVCT - Tipo provvedimento</b>	L. 1089/1939
<b>NVCE - Estremi provvedimento</b>	1973/11/28
<b>STU - STRUMENTI URBANISTICI</b>	
<b>STUT - Strumenti in vigore</b>	P.R.G. (approvato il 02/10/1974)
<b>STUN - Sintesi normativa zona</b>	restauro
<b>DO - FONTI E DOCUMENTI DI RIFERIMENTO</b>	
<b>FTA - DOCUMENTAZIONE FOTOGRAFICA</b>	
<b>FTAX - Genere</b>	documentazione allegata
<b>FTAP - Tipo</b>	fotografia b/n
<b>FTAD - Data</b>	1976
<b>FTAE - Ente proprietario</b>	SBAP PR
<b>FTAN - Codice identificativo</b>	00107873_F.1
<b>FTA - DOCUMENTAZIONE FOTOGRAFICA</b>	
<b>FTAX - Genere</b>	documentazione allegata
<b>FTAP - Tipo</b>	fotografia b/n
<b>FTAD - Data</b>	1976
<b>FTAE - Ente proprietario</b>	SBAP PR
<b>FTA - DOCUMENTAZIONE FOTOGRAFICA</b>	
<b>FTAX - Genere</b>	documentazione allegata
<b>FTAP - Tipo</b>	fotografia b/n
<b>FTAD - Data</b>	1976
<b>FTAE - Ente proprietario</b>	SBAP PR
<b>FTA - DOCUMENTAZIONE FOTOGRAFICA</b>	
<b>FTAX - Genere</b>	documentazione allegata
<b>FTAP - Tipo</b>	fotografia b/n
<b>FTAD - Data</b>	1976
<b>FTAE - Ente proprietario</b>	SBAP PR
<b>FTA - DOCUMENTAZIONE FOTOGRAFICA</b>	

<b>FTAX - Genere</b>	documentazione allegata
<b>FTAP - Tipo</b>	fotografia b/n
<b>FTAD - Data</b>	1976
<b>FTAE - Ente proprietario</b>	SBAP PR
<b>FTA - DOCUMENTAZIONE FOTOGRAFICA</b>	
<b>FTAX - Genere</b>	documentazione allegata
<b>FTAP - Tipo</b>	fotografia b/n
<b>FTAD - Data</b>	1976
<b>FTAE - Ente proprietario</b>	SBAP PR
<b>FTA - DOCUMENTAZIONE FOTOGRAFICA</b>	
<b>FTAX - Genere</b>	documentazione allegata
<b>FTAP - Tipo</b>	fotografia b/n
<b>FTAD - Data</b>	1976
<b>FTAE - Ente proprietario</b>	SBAP PR
<b>FTA - DOCUMENTAZIONE FOTOGRAFICA</b>	
<b>FTAX - Genere</b>	documentazione allegata
<b>FTAP - Tipo</b>	fotografia b/n
<b>FTAD - Data</b>	1976
<b>FTAE - Ente proprietario</b>	SBAP PR
<b>FNT - FONTI E DOCUMENTI</b>	
<b>FNTP - Tipo</b>	estratto di mappa catastale
<b>FNTD - Data</b>	1973
<b>FNT - FONTI E DOCUMENTI</b>	
<b>FNTP - Tipo</b>	notifica 364/1909
<b>FNTD - Data</b>	1911
<b>FNT - FONTI E DOCUMENTI</b>	
<b>FNTP - Tipo</b>	decreto di tutela
<b>FNTD - Data</b>	1973/11/28
<b>FNT - FONTI E DOCUMENTI</b>	
<b>FNTP - Tipo</b>	scheda storica
<b>FNTD - Data</b>	1976
<b>BIB - BIBLIOGRAFIA</b>	
<b>BIBX - Genere</b>	bibliografia specifica
<b>BIBA - Autore</b>	Pellicelli N.
<b>BIBD - Anno di edizione</b>	1926
<b>BIBH - Sigla per citazione</b>	00000190
<b>BIB - BIBLIOGRAFIA</b>	
<b>BIBX - Genere</b>	bibliografia specifica
<b>BIBA - Autore</b>	Schiavi A.
<b>BIBD - Anno di edizione</b>	1940
<b>BIBH - Sigla per citazione</b>	00000171
<b>BIBN - V., pp., nn.</b>	v. II

**BIB - BIBLIOGRAFIA**

<b>BIBX - Genere</b>	bibliografia specifica
<b>BIBA - Autore</b>	Ghidiglia Quintavalle A.
<b>BIBD - Anno di edizione</b>	1958
<b>BIBH - Sigla per citazione</b>	00000189

**AD - ACCESSO AI DATI****ADS - SPECIFICHE DI ACCESSO AI DATI**

<b>ADSP - Profilo di accesso</b>	2
<b>ADSM - Motivazione</b>	scheda di bene non adeguatamente sorvegliabile

**CM - COMPILAZIONE****CMP - COMPILAZIONE**

<b>CMPD - Data</b>	1976
<b>CMPN - Nome</b>	Tragni C.
<b>CMPN - Nome</b>	Ghirardi F.
<b>CMPN - Nome</b>	Zanlari P.

<b>FUR - Funzionario responsabile</b>	NR
---------------------------------------	----

**RVM - TRASCRIZIONE PER INFORMATIZZAZIONE**

<b>RVMD - Data</b>	2012
<b>RVMN - Nome</b>	Salimbeni B.

**AN - ANNOTAZIONI**