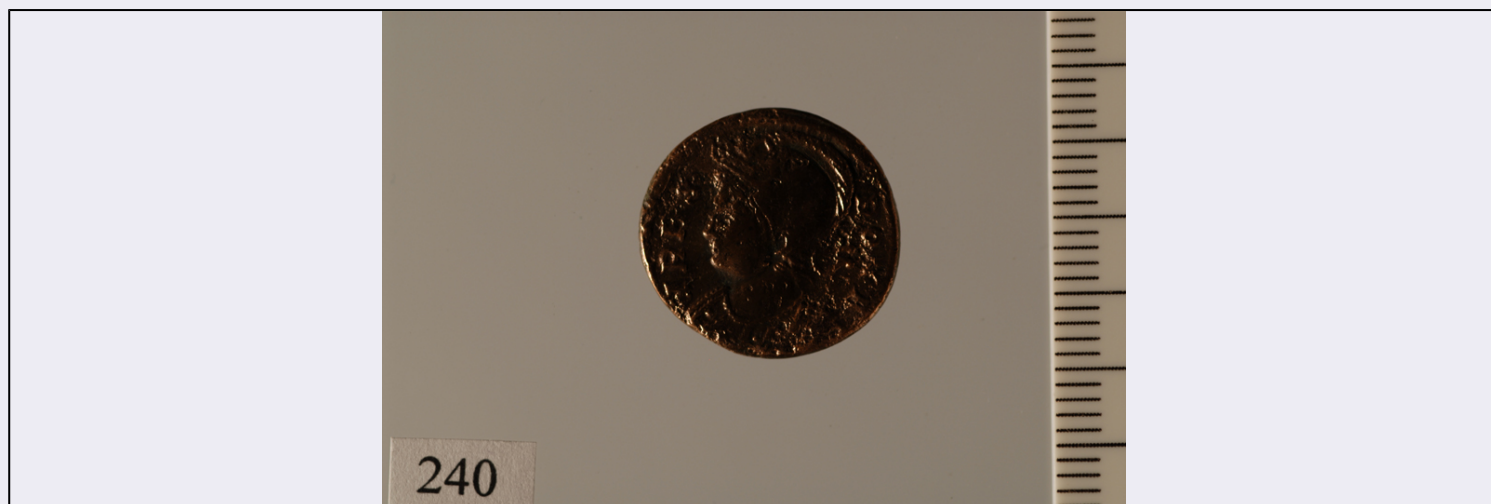


SCHEDA



CD - CODICI

TSK - Tipo Scheda NU

LIR - Livello ricerca P

NCT - CODICE UNIVOCO

NCTR - Codice regione 16

NCTN - Numero catalogo generale 00095011

ESC - Ente schedatore S63

ECP - Ente competente S63

OG - OGGETTO

OGT - OGGETTO

OGTD - Definizione moneta

OGTT - Classificazione tipologica RIC Hunterian V, 7

OGTL - Legenda tipo SMTSE

OGTR - Serie Romana imperiale

OGR - Disponibilità reale

LC - LOCALIZZAZIONE GEOGRAFICO AMMINISTRATIVA

PVC - LOCALIZZAZIONE GEOGRAFICO AMMINISTRATIVA ATTUALE

PVCS - Stato ITALIA

PVCR - Regione Puglia

PVCP - Provincia FG

PVCC - Comune Manfredonia

LDC - COLLOCAZIONE SPECIFICA

LDCT - Tipologia palazzo

LDCN - Denominazione attuale Palazzo San Domenico

LDCU - Indirizzo Piazza del Popolo, 8

LDCM - Denominazione raccolta Collezione Luigi Pascale

UB - DATI PATRIMONIALI

INV - INVENTARIO

INVN - Numero	240
---------------	-----

DT - CRONOLOGIA**DTZ - CRONOLOGIA GENERICA**

DTZG - Fascia cronologica di riferimento	Eta' romana imperiale
--	-----------------------

DTS - CRONOLOGIA SPECIFICA

DTSI - Da	330 d. C.
-----------	-----------

DTSV - Validità	post
-----------------	------

DTSF - A	337 d. C.
----------	-----------

DTSL - Validità	ante
-----------------	------

DTM - Motivazione cronologia	analisi tipologica
------------------------------	--------------------

MT - DATI TECNICI

MTC - Materia e tecnica	bronzo
-------------------------	--------

MIS - MISURE

MISU - Unità	cm
--------------	----

MISD - Diametro	17,4
-----------------	------

MISG - Peso	2,23
-------------	------

MTA - Andamento conii	12
-----------------------	----

DA - DATI ANALITICI**DES - DESCRIZIONE**

DESA - Dritto	Testa elmata con mantello imperiale a s.
---------------	--

DESL - Legenda dritto	nel giro VRBS ROMA
-----------------------	--------------------

DESM - Rovescio	Lupa a s. che allatta i gemelli. In alto due stelle.
-----------------	--

DESG - Legenda rovescio	in esergo [...]TSE
-------------------------	--------------------

DESR - Lingua rovescio	latino
------------------------	--------

DEST - Alfabeto/scrittura rovescio	latino
------------------------------------	--------

AUE - EMITTENTI

AUEE - Emittenti	Costantino Augusto
------------------	--------------------

AUES - Stato	Roma
--------------	------

ZEC - Zecca	Thessalonica
-------------	--------------

CO - CONSERVAZIONE**STC - STATO DI CONSERVAZIONE**

STCC - Stato di conservazione	intero
-------------------------------	--------

STCL - Leggibilità	ridotta
--------------------	---------

RS - RESTAURI E ANALISI**RST - RESTAURI**

RSTD - Data	2006-2007
-------------	-----------

RSTE - Ente responsabile	S63
--------------------------	-----

RSTN - Nome operatore	Sarcinelli, Giuseppe
-----------------------	----------------------

TU - CONDIZIONE GIURIDICA E VINCOLI

CDG - CONDIZIONE GIURIDICA

CDGG - Indicazione generica	proprietà Ente pubblico territoriale
CDGS - Indicazione specifica	Comune di Manfredonia
CDGI - Indirizzo	Piazza del Popolo, 8

DO - FONTI E DOCUMENTI DI RIFERIMENTO**FTA - DOCUMENTAZIONE FOTOGRAFICA**

FTAX - Genere	documentazione allegata
FTAP - Tipo	fotografia digitale
FTAA - Autore	Sarcinelli, Giuseppe
FTAD - Data	2006
FTAN - Codice identificativo	Mf240D95011

FTA - DOCUMENTAZIONE FOTOGRAFICA

FTAX - Genere	documentazione allegata
FTAP - Tipo	fotografia digitale
FTAA - Autore	Sarcinelli, Giuseppe
FTAD - Data	2006
FTAN - Codice identificativo	Mf240R95011

BIB - BIBLIOGRAFIA

BIBX - Genere	bibliografia specifica
BIBA - Autore	Sarcinelli, Giuseppe
BIBD - Anno di edizione	2010
BIBH - Sigla per citazione	Sarc2010

AD - ACCESSO AI DATI**ADS - SPECIFICHE DI ACCESSO AI DATI**

ADSP - Profilo di accesso	1
ADSM - Motivazione	scheda contenente dati liberamente accessibili

CM - COMPILAZIONE**CMP - COMPILAZIONE**

CMPD - Data	2012
CMPN - Nome	Tomaiuolo, Elisabetta
FUR - Funzionario responsabile	Muntoni, Italo

AN - ANNOTAZIONI

OSS - Osservazioni	Contorno perlinato su entrambe le facce.
---------------------------	--