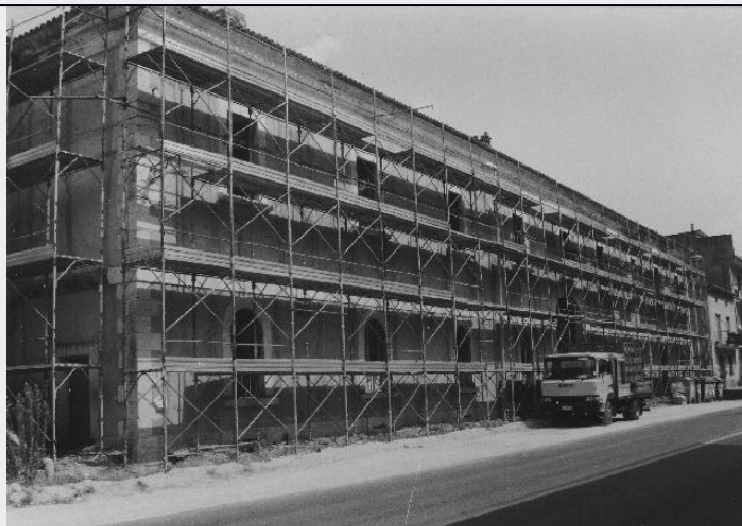


SCHEDA



CD - CODICI

TSK - Tipo scheda	A
LIR - Livello ricerca	C
NCT - CODICE UNIVOCO	
NCTR - Codice regione	14
NCTN - Numero catalogo generale	00018867
ESC - Ente schedatore	S172
ECP - Ente competente	S172

OG - OGGETTO

OGT - OGGETTO

OGTD - Definizione tipologica	palazzo
OGTQ - Qualificazione	plurifamiliare
OGTN - Denominazione	Taverna del Duca

LC - LOCALIZZAZIONE GEOGRAFICO-AMMINISTRATIVA

PVC - LOCALIZZAZIONE GEOGRAFICO-AMMINISTRATIVA

PVCS - Stato	ITALIA
PVCR - Regione	Molise
PVCP - Provincia	IS
PVCC - Comune	Sesto Campano
PVCL - Località	SESTO CAMPANO
PVCE	Contrada Taverna
PVCI - Indirizzo	Via Taverna Vecchia 58-60
PVCV - Altre vie di comunicazione	S.S. n. 85 Venafrana km. 12
PVCA	Località Giardino

CST - CENTRO STORICO

CSTD - Denominazione	Sesto Campano
CSTA	capoluogo municipale

SET - SETTORE

SETT - Tipo	SU anomalo
SETN - Numero	001
SETD - Denominazione	Taverna-Giardino
SETP - Numero nel settore	001

CS - LOCALIZZAZIONE CATASTALE

CTL - Tipo di localizzazione	localizzazione fisica
-------------------------------------	-----------------------

CTS - LOCALIZZAZIONE CATASTALE

CTSC - Comune	Sesto Campano
CTSF - Foglio/Data	26/1985
CTSN - Particelle	10

GP - GEOREFERENZIAZIONE TRAMITE PUNTO

GPI - Identificativo punto	2
GPL - Tipo di localizzazione	localizzazione fisica

GPD - DESCRIZIONE DEL PUNTO**GPDP - PUNTO**

GPDPX - Coordinata X	14.082827045
GPDPY - Coordinata Y	41.420865237

GPM - Metodo di georeferenziazione	punto approssimato
---	--------------------

GPT - Tecnica di georeferenziazione	rilievo da cartografia con sopralluogo
--	--

GPP - Proiezione e Sistema di riferimento	WGS84
--	-------

GPB - BASE DI RIFERIMENTO

GPBB - Descrizione sintetica	ICCD1002863_0
GPBT - Data	8-6-2018
GPBO - Note	(4049524) -CTR 10.000- (http://servizi.geo.regione.molise.it/arcgis/services/CTR_10000/mapserver/wmserver?) -0

AU - DEFINIZIONE CULTURALE**ATB - AMBITO CULTURALE**

ATBR - Riferimento all'intervento	costruzione
ATBD - Denominazione	maestranze tardomedioevali
ATBM - Fonte dell'attribuzione	bibliografia

RE - NOTIZIE STORICHE**REN - NOTIZIA**

REN - Riferimento	intero bene
RENS - Notizia sintetica	passaggio di proprietà
RENN - Notizia	Nella seconda metà del sec. XIV l'edificio ed altri possedimenti passarono dai Rampini ai Ratta. La famiglia Ratta era venuta dalla Spagna con Diego, brillante cavaliere del seguito nuziale della

principessa Violante D'Aragona, sposa del principe Roberto D'Angiò, poi re nel 1309. Questa famiglia fu pure comitale di Alessano (LE) e di Caserta, nonchè marchese di Quaranta.

RENF - Fonte

bibliografia

REL - CRONOLOGIA, ESTREMO REMOTO

RELS - Secolo

XIV

RELF - Frazione di secolo

seconda metà

RELX - Validità

post

REV - CRONOLOGIA, ESTREMO RECENTE

REVS - Secolo

XIV

REVF - Frazione di secolo

seconda metà

REVX - Validità

ante

PE - PREESISTENZE

PRE - PREESISTENZE

PREU - Ubicazione

corte interna

PREI - Individuazione

tracce di impianto precedente in pietra squadrata

SI - SPAZI

SII - SUDDIVISIONE INTERNA

SIIR - Riferimento

intero bene

SIIO - Tipo di suddivisione orizzontale

livelli continui

SIIN - Numero di piani

+3

SIIP - Tipo di piani

p.interrato-1; p.t; p.1

SIIV - Suddivisione verticale

a elementi seriali

IS - IMPIANTO STRUTTURALE

IST - Configurazione strutturale primaria

L'edificio consta di tre piani, oltre un sottotetto non praticabile. Il piano seminterrato, è costituito da nove locali; il piano terra e il piano primo costituiscono tre unità abitative. Il fabbricato ha strutture portanti verticali costituite da murature di pietrame e malta aerea, i solai sono di pietrame a volta; la copertura è del tipo spingente ed è costituita da manto di tegole su orditura di legno. Nell'immobile attualmente sei unità in corso di definizione e locali per le speciali esigenze di un'attività commerciale. Annessa originariamente anche una cappella gentilizia, ben visibile sul fronte principale.

PN - PIANTA

PNR - Riferimento alla parte

intero bene

PNT - PIANTA

PNTQ - Riferimento piano o quota

piano tipo

PNTS - Schema

corpo doppio

PNTF - Forma

rettangolare

PNTE - Dati icnografici significativi

chiesa

FN - FONDAZIONI

FNS - STRUTTURE

FNSU - Ubicazione

intero bene

FNSC - Tecnica costruttiva	non accertabile
-----------------------------------	-----------------

SV - STRUTTURE VERTICALI

SVC - TECNICA COSTRUTTIVA

SVCU - Ubicazione	intero bene
SVCT - Tipo di struttura	parete
SVCC - Genere	in muratura
SVCQ - Qualificazione del genere	a corsi regolari
SVCM - Materiali	malta
SVCM - Materiali	ciottoli di pietra
SVCM - Materiali	intonaco

SO - STRUTTURE DI ORIZZONTAMENTO

SOU - Ubicazione	intero bene
-------------------------	-------------

SOF - TIPO

SOFQ - Qualificazione della forma	a sesto ribassato
SOFG - Genere	volta
SOFF - Forma	a crociera

SOE - STRUTTURA

SOER - Riferimento	intera volta
SOEC - Tecnica costruttiva	muratura
SOES - Specificazioni tecniche	muratura mattoni in foglio

CP - COPERTURE

CPU - Ubicazione	intero bene
-------------------------	-------------

CPF - CONFIGURAZIONE ESTERNA

CPFQ - Qualificazione della forma	a pianta rettangolare
CPFF - Forma	a padiglione
CPFG - Genere	a tetto

CPC - STRUTTURA E TECNICA

CPCT - Struttura primaria	capriate
CPCR - Riferimento	intero bene

CPM - MANTO DI COPERTURA

CPMT - Tipo	tegole
CPMQ - Qualificazione del tipo	coppi
CPMQ - Qualificazione del tipo	controcoppi
CPMM - Materiali	laterizio

CP - COPERTURE

CPU - Ubicazione	chiesa
-------------------------	--------

CPF - CONFIGURAZIONE ESTERNA

CPFG - Genere	a tetto
CPFF - Forma	a capanna
CPFQ - Qualificazione della forma	a pianta rettangolare

CPC - STRUTTURA E TECNICA

CPCR - Riferimento	intero bene
CPCT - Struttura primaria	capriate

CPM - MANTO DI COPERTURA

CPMR - Riferimento	intera copertura
CPMT - Tipo	tegole
CPMQ - Qualificazione del tipo	marsigliesi
CPMM - Materiali	laterizio

SC - SCALE

SCL - SCALE

SCLU - Ubicazione	interna
SCLG - Genere	scala d'accesso
SCLO - Categoria	principale
SCLN - Quantità	2
SCLL - Collocazione	trasversale
SCLF - Forma planimetrica	a tre rampe

SCS - SCHEMA STRUTTURALE

SCSR - Riferimento	intera struttura
SCST - Tipo	ad anima
SCSC - Tecnica	portante
SCSM - Materiali	mattoni

SC - SCALE

SCL - SCALE

SCLU - Ubicazione	esterna
SCLG - Genere	scala d'accesso
SCLO - Categoria	d'accesso (esterno)
SCLN - Quantità	1
SCLL - Collocazione	angolare
SCLF - Forma planimetrica	rettilinea

SCS - SCHEMA STRUTTURALE

SCSR - Riferimento	intera struttura
SCST - Tipo	appoggiata
SCSC - Tecnica	muratura

DE - ELEMENTI DECORATIVI

DEC - ELEMENTI DECORATIVI

DECU - Ubicazione	prospetto chiesa
DECL - Collocazione	esterna
DECT - Tipo	timpano

DECQ - Qualificazione del tipo	a dentelli
DECM - Materiali	stucco
DEC - ELEMENTI DECORATIVI	
DECU - Ubicazione	prospetto chiesa
DECL - Collocazione	esterna
DECT - Tipo	portale
DECM - Materiali	pietra
CO - CONSERVAZIONE	
STC - STATO DI CONSERVAZIONE	
STCR - Riferimento alla parte	intero bene
STCC - Stato di conservazione	buono
STCO - Indicazioni specifiche	soggetto ad interventi di restauro conservativo e di consolidamento dal 1998 che risultano terminati al 2011
RS - RESTAURI	
RST - RESTAURI	
RSTR - Riferimento alla parte	intero bene
RSTI - Data inizio	1998
RSTF - Data fine	2011
RSTT - Tipo di intervento	applicazione di tiranti in ferro sottotraccia
RSTT - Tipo di intervento	rifacimento di alcune piattabande
RSTT - Tipo di intervento	rifacimento di alcuni solai
RSTT - Tipo di intervento	consolidamento di alcuni cantonali ed incroci di alcune murature
RSTT - Tipo di intervento	rifacimento di copertura, con realizzazione di cordolo in c.a.
RSTT - Tipo di intervento	realizzazione di cordolo in c.a. di fondazione
RSTT - Tipo di intervento	consolidamento di parti di muratura con rete elettro-saldata e betoncino
US - UTILIZZAZIONI	
USA - USO ATTUALE	
USAR - Riferimento alla parte	intero bene
USAD - Uso	in disuso
USO - USO STORICO	
USOR - Riferimento alla parte	intero bene
USOC - Riferimento cronologico	destinazione originaria sec. XIV
USOD - Uso	abitazione
USOD - Uso	magazzino
USOD - Uso	chiesa
TU - CONDIZIONE GIURIDICA E VINCOLI	
CDG - CONDIZIONE GIURIDICA	

CDGG - Indicazione generica	proprietà privata
NVC - PROVVEDIMENTI DI TUTELA	
NVCT - Tipo provvedimento	DLgs n. 490/1999, art. 6, comma 1
NVCD - Data notificazione	1995/10/30
NVCP - Estensione del vincolo	intero bene
NVC - PROVVEDIMENTI DI TUTELA	
NVCT - Tipo provvedimento	DLgs n. 490/1999, art. 6, comma 2
NVCD - Data notificazione	1995/10/30
NVCP - Estensione del vincolo	intero bene
STU - STRUMENTI URBANISTICI	
STUT - Strumenti in vigore	P.d.f. del 1976/09/21
STUN - Sintesi normativa zona	zona di completamento
STUA - Vincoli altre amministrazioni	P.T.P.A.A.V. n.6
DO - FONTI E DOCUMENTI DI RIFERIMENTO	
FTA - DOCUMENTAZIONE FOTOGRAFICA	
FTAX - Genere	documentazione allegata
FTAP - Tipo	fotografia b/n
FTAA - Autore	Zilli Annalisa
FTAD - Data	2001/00/00
FTAE - Ente proprietario	SBAP Molise
FTAC - Collocazione	CCXXXV-24-39 (inv. 7900)
FTAN - Codice identificativo	SestoCampanoZA18867a
FTAT - Note	prospetto principale
FTAF - Formato	18x24 13x18
FTA - DOCUMENTAZIONE FOTOGRAFICA	
FTAX - Genere	documentazione allegata
FTAP - Tipo	fotografia b/n
FTAA - Autore	Zilli Annalisa
FTAD - Data	2001/00/00
FTAE - Ente proprietario	SBAP Molise
FTAC - Collocazione	CCXXXV-24-38 (inv. 7899)
FTAN - Codice identificativo	SestoCampanoZA18867b
FTAT - Note	prospetto posteriore
FTAF - Formato	18x24 13x18
FTA - DOCUMENTAZIONE FOTOGRAFICA	
FTAX - Genere	documentazione allegata
FTAP - Tipo	fotografia b/n
FTAA - Autore	Zilli Annalisa
FTAD - Data	2001/00/00

FTAE - Ente proprietario	SBAP Molise
FTAC - Collocazione	CCXXXV-25-3 (inv. 7904)
FTAN - Codice identificativo	SestoCampanoZA18867c
FTAT - Note	prospetto posteriore
FTAF - Formato	18x24 13x18
FTA - DOCUMENTAZIONE FOTOGRAFICA	
FTAX - Genere	documentazione allegata
FTAP - Tipo	fotografia b/n
FTAA - Autore	Zilli A.
FTAD - Data	2001/00/00
FTAE - Ente proprietario	SBAP Molise
FTAC - Collocazione	CCXXXV-25-2 (inv. 7903)
FTAN - Codice identificativo	SestoCampanoZA18867d
FTAT - Note	prospetto posteriore
FTAF - Formato	18x24 13x18
FTA - DOCUMENTAZIONE FOTOGRAFICA	
FTAX - Genere	documentazione esistente
FTAP - Tipo	fotografia b/n
FTAA - Autore	Di Cresce D.
FTAD - Data	1993/00/00
FTAE - Ente proprietario	SBAP Molise
FTAC - Collocazione	CCXXXIV-2-8 (inv. 79840)
FTAN - Codice identificativo	SBAAAASCB79840
FTAT - Note	veduta d'insieme
FTAF - Formato	18x24 13x18
DRA - DOCUMENTAZIONE GRAFICA	
DRAX - Genere	documentazione allegata
DRAT - Tipo	planimetria catastale
DRAO - Note	stralcio planimetrico fg.26 p.20
DRAS - Scala	1:1000
DRAE - Ente proprietario	Agenzia del Territorio – Ufficio di Campobasso
DRAN - Codice identificativo	SestoCampanoSC18867.
DRAA - Autore	Agenzia del Territorio – Ufficio di Campobasso
DRAD - Data	1985/00/00
DRA - DOCUMENTAZIONE GRAFICA	
DRAX - Genere	documentazione allegata
DRAT - Tipo	rilievo
DRAO - Note	pianta piano terra
DRAS - Scala	1:200
DRAE - Ente proprietario	SBAP Molise
DRAN - Codice identificativo	SestoCampanoAG18867a

DRAA - Autore	Zilli Annalisa
DRAD - Data	2001/00/00
DRA - DOCUMENTAZIONE GRAFICA	
DRAX - Genere	documentazione allegata
DRAT - Tipo	rilievo
DRAO - Note	pianta piano 1
DRAS - Scala	1:200
DRAE - Ente proprietario	SBAP Molise
DRAN - Codice identificativo	SestoCampanoAG18867b
DRAA - Autore	Zilli Annalisa
DRAD - Data	2001/00/00
DRA - DOCUMENTAZIONE GRAFICA	
DRAX - Genere	documentazione allegata
DRAT - Tipo	rilievo
DRAO - Note	prospetto anteriore
DRAS - Scala	1:200
DRAE - Ente proprietario	SBAP Molise
DRAN - Codice identificativo	SestoCampanoAG18867c
DRAA - Autore	Zilli Annalisa
DRAD - Data	2001/00/00
DRA - DOCUMENTAZIONE GRAFICA	
DRAX - Genere	documentazione allegata
DRAT - Tipo	rilievo
DRAO - Note	Sezione A-A e sezione B-B
DRAS - Scala	1:200
DRAE - Ente proprietario	SBAP Molise
DRAN - Codice identificativo	SestoCampanoAG18867d
DRAA - Autore	Zilli Annalisa
DRAD - Data	2001/00/00
BIB - BIBLIOGRAFIA	
BIBX - Genere	bibliografia di corredo
BIBA - Autore	Masciotta Giambattista
BIBD - Anno di edizione	1988
BIBH - Sigla per citazione	S1720003
BIBN - V., pp., nn.	III,397-401
AD - ACCESSO AI DATI	
ADS - SPECIFICHE DI ACCESSO AI DATI	
ADSP - Profilo di accesso	1
ADSM - Motivazione	scheda contenente dati liberamente accessibili
CM - COMPILAZIONE	

CMP - COMPILAZIONE

CMPD - Data	2001
CMPN - Nome	Zilli A.
FUR - Funzionario responsabile	Melloni Lavinia

RVM - TRASCRIZIONE PER INFORMATIZZAZIONE

RVMD - Data	2011
RVMN - Nome	Benvenuto Cinthia

AGG - AGGIORNAMENTO - REVISIONE

AGGD - Data	2018
AGGN - Nome	Salvatorelli Valentina
AGGE - Ente	SABAP Molise
AGGF - Funzionario responsabile	Benvenuto Cinthia