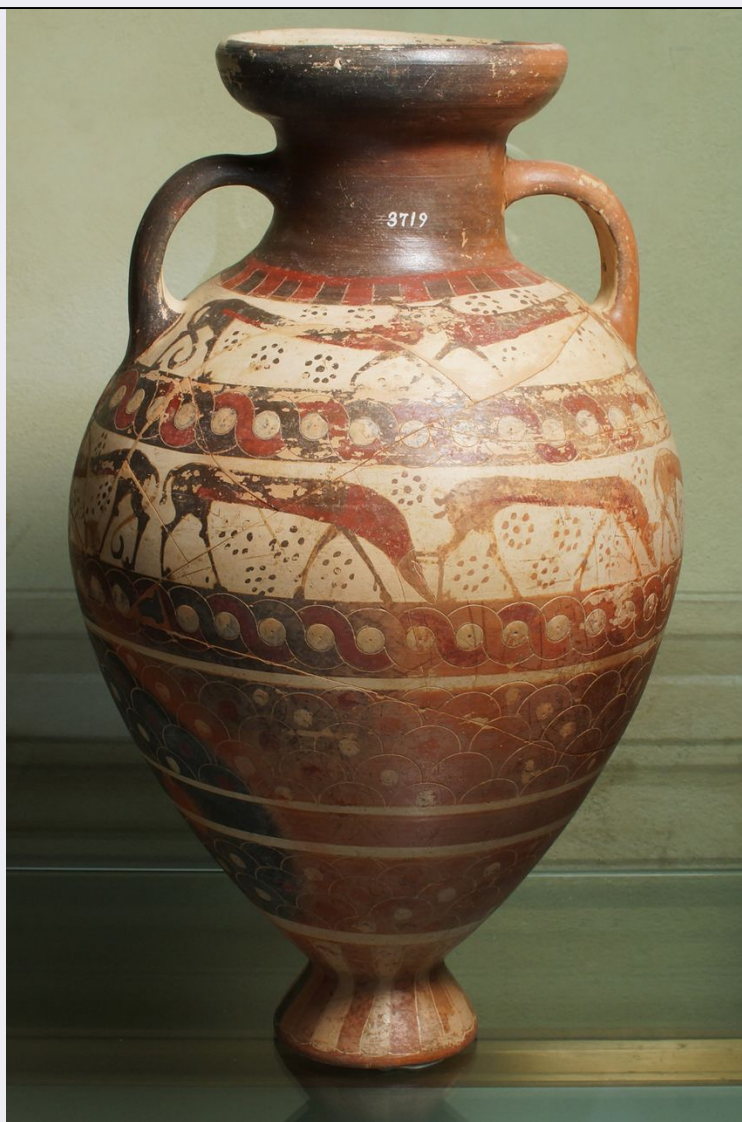


SCHEDA



CD - CODICI

TSK - Tipo di scheda	RA
LIR - Livello di ricerca	P
NCT - CODICE UNIVOCO	
NCTR - Codice regione	09
NCTN - Numero catalogo generale	00180547
ESC - Ente schedatore	S15
ECP - Ente competente	S15

LC - LOCALIZZAZIONE

PVC - LOCALIZZAZIONE GEOGRAFICO-AMMINISTRATIVA

PVCS - Stato	ITALIA
PVCP - Provincia	FI
PVCC - Comune	Firenze
PVCL - Localita'	Firenze

LDC - COLLOCAZIONE SPECIFICA

LDCN - Denominazione	Museo Archeologico Nazionale
----------------------	------------------------------

LDCU - Denominazione spazio viabilistico	Piazza della Santissima Annunziata, 9
LDCS - Specifiche	Piano II,Sala 3
UB - UBICAZIONE	
INV - INVENTARIO DI MUSEO O SOPRINTENDENZA	
INVN - Numero	SA FI3719
LA - ALTRE LOCALIZZAZIONI	
TCL - Tipo di Localizzazione	reperimento
PRV - LOCALIZZAZIONE GEOGRAFICO-AMMINISTRATIVA	
PRVS - Stato	ITALIA
PRVP - Provincia	VT
PRVC - Comune	Montalto di Castro
PRVL - Localita'	PESCIA ROMANA
RP - REPERIMENTO	
SPR - Specifiche di reperimento	Dalle Antiche Collezioni
OG - OGGETTO	
OGT - OGGETTO	
OGTD - Definizione	anfora
CLS - Classe e produzione	etrusco-corinzia
DT - CRONOLOGIA	
DTZ - CRONOLOGIA GENERICA	
DTZG - Secolo	VII secolo a.C.
DTZS - Frazione di secolo	ultimo quarto
DTS - CRONOLOGIA SPECIFICA	
DTSI - Da	625 a.C.
DTSF - A	602 a.C.
DTM - Motivazione cronologica	NR (recupero pregresso)
AU - DEFINIZIONE CULTURALE	
ATB - AMBITO CULTURALE	
ATBD - Denominazione	Fabbrica ceretana
ATB - AMBITO CULTURALE	
ATBD - Denominazione	Gruppo degli Anforoni squamati
MT - DATI TECNICI	
MTC - Materia e tecnica	argilla/ verniciatura/ a graffito/ sovradipintura
MIS - MISURE	
MISU - Unita'	mm.
MISA - Altezza	498
MISV - Varie	bocca: 144
CO - CONSERVAZIONE	
STC - STATO DI CONSERVAZIONE	
STCC - Stato di	

conservazione	ricomposto
STCS - Indicazioni specifiche	integrato;superficie abrasa;vernice parzialmente evanida
DA - DATI ANALITICI	
DES - DESCRIZIONE	
DESO - Indicazioni sull'oggetto	Labbro echiniforme,distinto;all'interno del labbro,sagomatura a gradino.Collo cilindroide a profilo concavo,distinto,spalla lievemente convessa distinta,ventre ovoide fortemente rastremato in basso,piede a tromba;anse a bastoncello,verticali. Argilla beige,decorazione a vernice nera e graffita;sovraddipinture in bianco e in paonazzo. Decorazione a vernice nera:interamente verniciati labbro,collo,piede ed ansa;sulla spalla e sulla sommità del ventre,tre zone distinte da fasce:dall'alto,sulla prima,in A eB,pantera bicorpore;sulla seconda,da ambo i lati,due stambecchi pascenti,verso destra e due pantere affrontate;fra le figure,rosette di punti;alla base del ventre,tre larghe fasce.Decorazione graffita:alla base del collo e sul piede ,serie di linguette pendule;sulle fasce fra le zone figurate,treccia a doppia banda;sulla prima e la terza di quelle alla base del ventre, rispettivamente tre e quattro ordini di squame sovrapposte;dettagli anatomici nelle figure degli animali.Decorazione [OSS
TU - CONDIZIONE GIURIDICA E VINCOLI	
CDG - CONDIZIONE GIURIDICA	
CDGG - Indicazione generica	proprietà Stato
DO - FONTI E DOCUMENTI DI RIFERIMENTO	
FTA - FOTOGRAFIE	
FTAX - Genere	fotografie esistenti
FTAP - Tipo	positivo b/n
FTAN - Codice identificativo	SAFI30779/1
FTA - FOTOGRAFIE	
FTAX - Genere	fotografie allegate
FTAP - Tipo	fotografia digitale
FTAN - Codice identificativo	SAFI51037
BIB - BIBLIOGRAFIA	
BIBA - Autore	Montelius O.
BIBD - Anno di edizione	1904
BIBI - V., tavv., figg.	tav.274,4
BIB - BIBLIOGRAFIA	
BIBA - Autore	Colonna G.
BIBD - Anno di edizione	1961
BIBN - V., pp., nn.	11,nota 2
BIB - BIBLIOGRAFIA	
BIBA - Autore	Szylagyi J.Gy.
BIBD - Anno di edizione	1975
BIBN - V., pp., nn.	61,59
BIB - BIBLIOGRAFIA	
BIBA - Autore	Cristofani M.

BIBD - Anno di edizione	1977
BIBN - V., pp., nn.	235ss
CM - COMPILAZIONE	
CMP - COMPILAZIONE	
CMPD - Data	1984
CMPN - Nome compilatore	Venuti L.
FUR - Funzionario responsabile	Maraschini V.
FUR - Funzionario responsabile	Maggiani A.
RVM - TRASCRIZIONE PER MEMORIZZAZIONE	
RVMD - Data registrazione	2009
RVMN - Nome revisore	Maraschini V.
AN - ANNOTAZIONI	
OSS - Osservazioni	[DESO]: sovradipinta: alla base del collo, fascia paonazza; sulle linguette, sulla treccia, sulle squame, ritocchi in paonazzo e bianco e sulle figure degli animali ritocchi in paonazzo.