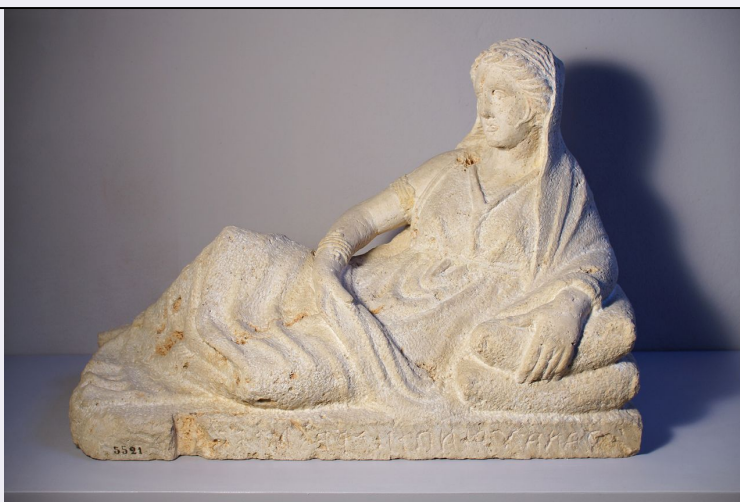


SCHEDA



CD - CODICI

TSK - Tipo di scheda RA

LIR - Livello di ricerca P

NCT - CODICE UNIVOCO

NCTR - Codice regione 09

NCTN - Numero catalogo generale 00273539

ESC - Ente schedatore S15

ECP - Ente competente S15

LC - LOCALIZZAZIONE

PVC - LOCALIZZAZIONE GEOGRAFICO-AMMINISTRATIVA

PVCS - Stato ITALIA

PVCP - Provincia FI

PVCC - Comune Firenze

PVCL - Localita' Firenze

LDC - COLLOCAZIONE SPECIFICA

LDCN - Denominazione Museo Archeologico Nazionale

LDCU - Denominazione spazio viabilistico Piazza della Santissima Annunziata, 9

LDCS - Specifiche Sala IX

UB - UBICAZIONE

INV - INVENTARIO DI MUSEO O SOPRINTENDENZA

INVN - Numero SA FI5521

LA - ALTRE LOCALIZZAZIONI

TCL - Tipo di Localizzazione reperimento

PRV - LOCALIZZAZIONE GEOGRAFICO-AMMINISTRATIVA

PRVS - Stato ITALIA

PRVP - Provincia SI

PRVC - Comune Chiusi

RP - REPERIMENTO

SPR - Specifiche di reperimento	Dalle Antiche Collezioni
OG - OGGETTO	
OGT - OGGETTO	
OGTD - Definizione	coperchio di urna
DT - CRONOLOGIA	
DTZ - CRONOLOGIA GENERICA	
DTZG - Secolo	II secolo a.C.
DTZS - Frazione di secolo	secondo quarto
DTS - CRONOLOGIA SPECIFICA	
DTSI - Da	175 a.C.
DTSF - A	152 a.C.
DTM - Motivazione cronologica	NR (recupero pregresso)
AU - DEFINIZIONE CULTURALE	
ATB - AMBITO CULTURALE	
ATBD - Denominazione	bottega chiusina
MT - DATI TECNICI	
MTC - Materia e tecnica	travertino/ a tutto tondo
MIS - MISURE	
MISU - Unita'	mm.
MISA - Altezza	580
MISL - Larghezza	845
MISN - Lunghezza	380
CO - CONSERVAZIONE	
STC - STATO DI CONSERVAZIONE	
STCC - Stato di conservazione	NR (recupero pregresso)
STCS - Indicazioni specifiche	sup. corrosa ed abrasa, tracce di doratura sull'armilla [STCC]: integro.
DA - DATI ANALITICI	
DES - DESCRIZIONE	
DESO - Indicazioni sull'oggetto	Coperchio con recumbente femm. con testa rivolta verso s., velata e con tenia fra i capelli; tunica fermata sulle spalle da una borchia e cinta sotto il seno; mantello sulle gambe, sulla testa e sulla spalla s.; la mano d. sul ventre ne tiene un lembo; la mano s. poggia su doppio cuscino rigonfio e ne stringe la sommità; armilla ritorta desinente a testa di serpente, al polso d. Plinto verticale con iscrizione sinistrorsa incisa. Capigliatura raccolta dietro la nuca, in nodus, scompartita sulla fronte, con striature parallele intorno al volto e sopra le orecchie; davanti alle orecchie due riccioli curvi.
TU - CONDIZIONE GIURIDICA E VINCOLI	
ACQ - ACQUISIZIONE	
ACQT - Tipo acquisizione	donazione
ACQN - Nome	Società Colombaria
CDG - CONDIZIONE GIURIDICA	

**CDGG - Indicazione
generica**

proprietà Stato

DO - FONTI E DOCUMENTI DI RIFERIMENTO

FTA - FOTOGRAFIE

FTAX - Genere

fotografie esistenti

FTAP - Tipo

positivo b/n

FTAN - Codice identificativo

SAFI22664

FTA - FOTOGRAFIE

FTAX - Genere

fotografie allegate

FTAP - Tipo

fotografia digitale

FTAN - Codice identificativo

SAFI51041

BIB - BIBLIOGRAFIA

BIBA - Autore

Ducati

BIBD - Anno di edizione

1927

BIBI - V., tavv., figg.

571

BIBH - Sigla per citazione

00000609

BIB - BIBLIOGRAFIA

BIBD - Anno di edizione

1934

BIBN - V., pp., nn.

119-120

BIBI - V., tavv., figg.

55

BIB - BIBLIOGRAFIA

BIBA - Autore

Pacchioni

BIBD - Anno di edizione

1939

BIBN - V., pp., nn.

490

BIB - BIBLIOGRAFIA

BIBA - Autore

Thimme J.

BIBD - Anno di edizione

1957

BIBN - V., pp., nn.

153

BIBH - Sigla per citazione

00000506

CM - COMPILAZIONE

CMP - COMPILAZIONE

CMPD - Data

1994

CMPN - Nome compilatore

Boldrini F.

**FUR - Funzionario
responsabile**

Maraschini V.

**FUR - Funzionario
responsabile**

Esposito A.

RVM - TRASCRIZIONE PER MEMORIZZAZIONE

RVMD - Data registrazione

2010

RVMN - Nome revisore

Maraschini V.