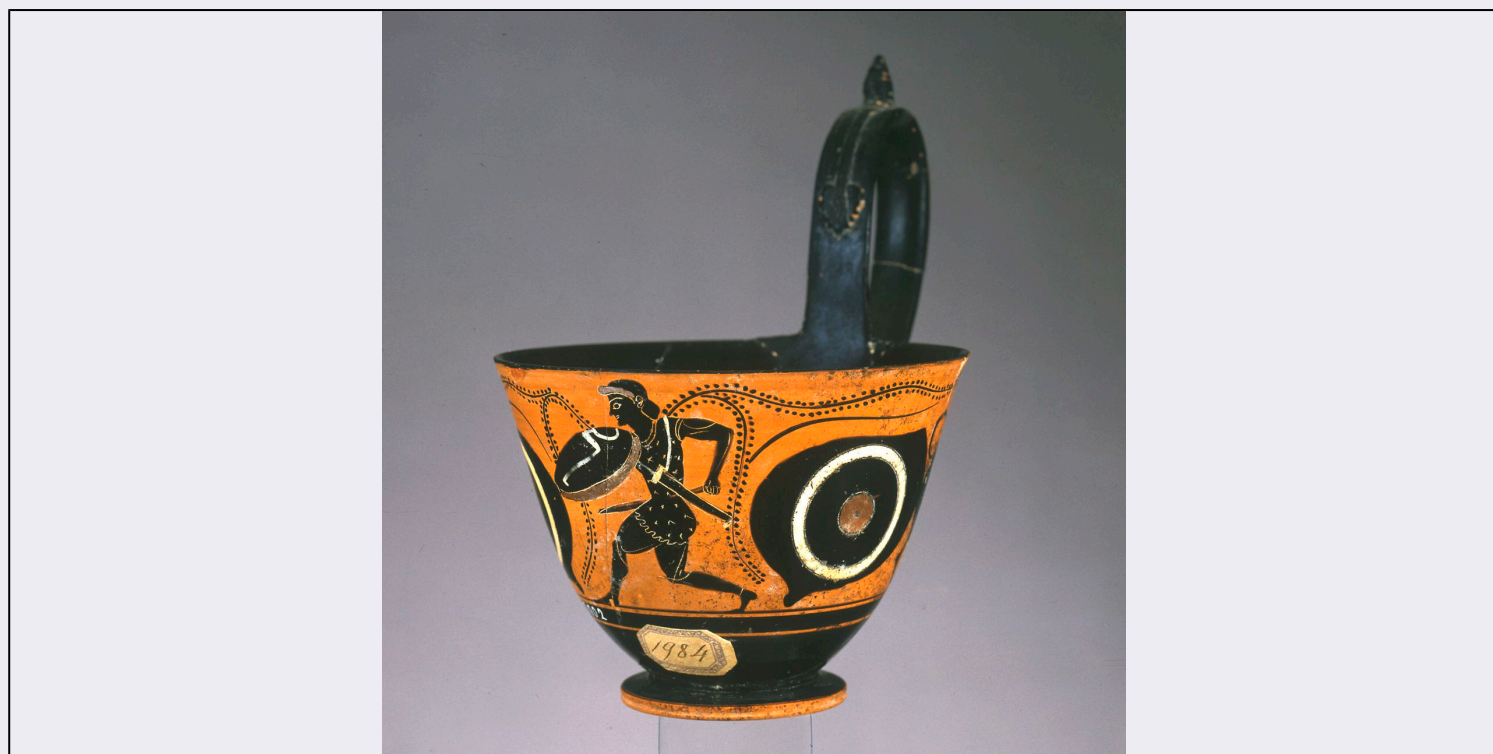


# SCHEDA



## CD - CODICI

TSK - Tipo di scheda RA

LIR - Livello di ricerca P

### NCT - CODICE UNIVOCO

NCTR - Codice regione 09

NCTN - Numero catalogo generale 00245335

ESC - Ente schedatore S15

ECP - Ente competente S15

## LC - LOCALIZZAZIONE

### PVC - LOCALIZZAZIONE GEOGRAFICO-AMMINISTRATIVA

PVCS - Stato ITALIA

PVCP - Provincia FI

PVCC - Comune Firenze

PVCL - Localita' Firenze

### LDC - COLLOCAZIONE SPECIFICA

LDCN - Denominazione Museo Archeologico Nazionale

LDCU - Denominazione spazio viabilistico Piazza della Santissima Annunziata, 9

LDCS - Specifiche Piano II, Sala 13, Vetr.4

## UB - UBICAZIONE

### INV - INVENTARIO DI MUSEO O SOPRINTENDENZA

INVN - Numero SA FI3902

## LA - ALTRE LOCALIZZAZIONI

TCL - Tipo di Localizzazione reperimento

<b>PRV - LOCALIZZAZIONE GEOGRAFICO-AMMINISTRATIVA</b>	
<b>PRVS - Stato</b>	ITALIA
<b>RP - REPERIMENTO</b>	
<b>SPR - Specifiche di reperimento</b>	Dalle Antiche Collezioni
<b>OG - OGGETTO</b>	
<b>OGT - OGGETTO</b>	
<b>OGTD - Definizione</b>	kyathos
<b>CLS - Classe e produzione</b>	ceramica attica a figure nere
<b>DT - CRONOLOGIA</b>	
<b>DTZ - CRONOLOGIA GENERICA</b>	
<b>DTZG - Secolo</b>	VI secolo a.C.
<b>DTZS - Frazione di secolo</b>	fine
<b>DTS - CRONOLOGIA SPECIFICA</b>	
<b>DTSI - Da</b>	510 a.C.
<b>DTSF - A</b>	502 a.C.
<b>DTM - Motivazione cronologica</b>	NR (recupero pregresso)
<b>MT - DATI TECNICI</b>	
<b>MTC - Materia e tecnica</b>	argilla/ verniciatura/ a incisione/ sovradipintura/ a decorazione appl
<b>MIS - MISURE</b>	
<b>MISU - Unita'</b>	mm.
<b>MISA - Altezza</b>	80
<b>MISV - Varie</b>	con l'ansa: 150
<b>MISV - Varie</b>	orlo: 108
<b>MISV - Varie</b>	piede: 51
<b>CO - CONSERVAZIONE</b>	
<b>STC - STATO DI CONSERVAZIONE</b>	
<b>STCC - Stato di conservazione</b>	ricomposto
<b>STCS - Indicazioni specifiche</b>	integrazioni di modesta entità sull'orlo;incrostazioni di colore bruno
<b>DA - DATI ANALITICI</b>	
<b>DES - DESCRIZIONE</b>	
<b>DESO - Indicazioni sull'oggetto</b>	Argilla camoscio,vernice nera tendente al bruno verdastro; tecnica a f. n.;particolari incisi e sovradipinti in rosso e bianco;decorazione plastica ottenuta a stampo e applicata.Verniciati l'interno e l'ansa,che reca una protuberanza a pigna sulla sommità e una nervatura longitudinale,terminante in una palmetta all'attacco superiore; verniciati anche la parte inferiore del corpo(tranne una linea poco sotto la zona figurata),il piede(eccetto il margine esterno,profilato e il fondo esterno). Un guerriero;due leoni affrontati.Sul lato opposto all'ansa un guerriero imberbe avanzante verso s.,fra due occhioni con sopracciglia. Indossa un corto chitone ed è armato di spada(il fodero è appeso ad un balteo),di uno scudo mostrato di taglio(emblema:un tripode)e di schinieri.Ai lati dell'ansa leoni antitetici,con una delle zampe anteriori sollevata.Sullo sfondo tralci

**TU - CONDIZIONE GIURIDICA E VINCOLI****CDG - CONDIZIONE GIURIDICA****CDGG - Indicazione  
generica**

proprietà Stato

**DO - FONTI E DOCUMENTI DI RIFERIMENTO****FTA - FOTOGRAFIE****FTAX - Genere**

fotografie esistenti

**FTAP - Tipo**

positivo b/n

**FTAN - Codice identificativo**

SAFI40707/1

**FTA - FOTOGRAFIE****FTAX - Genere**

fotografie allegate

**FTAP - Tipo**

diapositiva colore

**FTAN - Codice identificativo**

SAFI48371

**BIB - BIBLIOGRAFIA****BIBA - Autore**

Marzi M.G.

**BIBD - Anno di edizione**

1982

**BIBN - V., pp., nn.**

377,19

**CM - COMPILAZIONE****CMP - COMPILAZIONE****CMPD - Data**

1990

**CMPN - Nome compilatore**

Paoletti O.

**FUR - Funzionario  
responsabile**

Maraschini V.

**FUR - Funzionario  
responsabile**

Maggiani A.

**RVM - TRASCRIZIONE PER MEMORIZZAZIONE****RVMD - Data registrazione**

2010

**RVMN - Nome revisore**

Maraschini V.