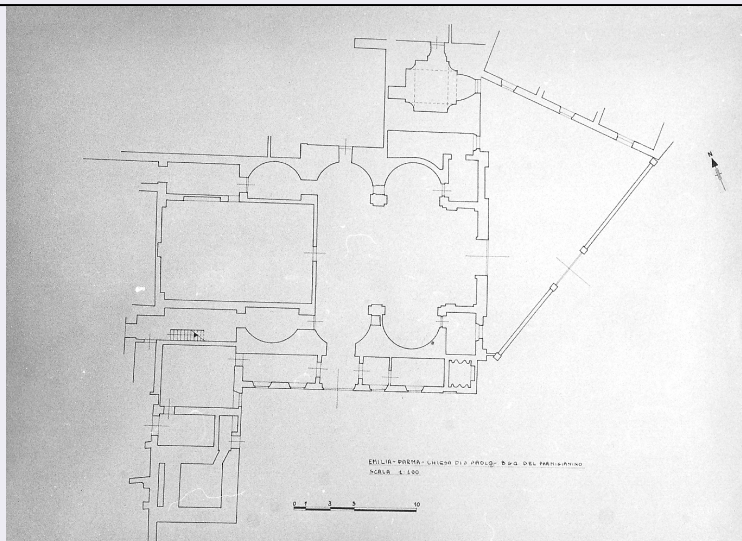


SCHEDA



CD - CODICI

| | |
|---------------------------------|----------|
| TSK - Tipo scheda | A |
| LIR - Livello ricerca | C |
| NCT - CODICE UNIVOCO | |
| NCTR - Codice regione | 08 |
| NCTN - Numero catalogo generale | 00125398 |
| ESC - Ente schedatore | S142 |
| ECP - Ente competente | S142 |

OG - OGGETTO

OGT - OGGETTO

| | |
|-------------------------------|--------------------------|
| OGTD - Definizione tipologica | chiesa |
| OGTN - Denominazione | Ex chiesa di S. Ludovico |

OGA - ALTRA DENOMINAZIONE

| | |
|-----------------------------|--------------------|
| OGAG - Genere denominazione | storica |
| OGAD - Denominazione | Chiesa di S. Paolo |

LC - LOCALIZZAZIONE GEOGRAFICO-AMMINISTRATIVA

PVC - LOCALIZZAZIONE GEOGRAFICO-AMMINISTRATIVA

| | |
|------------------|------------------------|
| PVCS - Stato | ITALIA |
| PVCR - Regione | Emilia Romagna |
| PVCP - Provincia | PR |
| PVCC - Comune | Parma |
| PVCI - Indirizzo | Borgo del Parmigianino |

CS - LOCALIZZAZIONE CATASTALE

| | |
|---------------------------------------|-----------------------|
| CTL - Tipo di localizzazione | localizzazione fisica |
| CTS - LOCALIZZAZIONE CATASTALE | |
| CTSC - Comune | Parma |
| CTSF - Foglio/Data | 29/1979 |

AU - DEFINIZIONE CULTURALE**AUT - AUTORE**

AUTR - Riferimento all'intervento (ruolo) progetto della torre

AUTM - Fonte dell'attribuzione bibliografia

AUTN - Nome scelto Valmagini Domenico

AUTA - Dati anagrafici notizie 1687-1690

AUTH - Sigla per citazione 00000158

AUT - AUTORE

AUTR - Riferimento all'intervento (ruolo) ristrutturazione interna

AUTM - Fonte dell'attribuzione bibliografia

AUTN - Nome scelto Bettoli Nicola

AUTA - Dati anagrafici 1780/ 1854

AUTH - Sigla per citazione 00000104

AUT - AUTORE

AUTR - Riferimento all'intervento (ruolo) progetto facciata

AUTM - Fonte dell'attribuzione bibliografia

AUTN - Nome scelto Bettoli Antonio

AUTA - Dati anagrafici notizie 1785

AUTH - Sigla per citazione 00000159

ATB - AMBITO CULTURALE

ATBR - Riferimento all'intervento costruzione

ATBD - Denominazione romanico

ATBM - Fonte dell'attribuzione bibliografia

RE - NOTIZIE STORICHE**REN - NOTIZIA**

RENr - Riferimento intero bene

RENS - Notizia sintetica preesistenze

REL - CRONOLOGIA, ESTREMO REMOTO

RELS - Secolo sec. X

RELI - Data 985

REV - CRONOLOGIA, ESTREMO RECENTE

REVS - Secolo sec. X

REVI - Data 985

RE - NOTIZIE STORICHE**REN - NOTIZIA**

RENr - Riferimento intero bene

REL - CRONOLOGIA, ESTREMO REMOTO**RELS - Secolo** sec. XVI**RELI - Data** 1690**REV - CRONOLOGIA, ESTREMO RECENTE****REVS - Secolo** sec. XVII**RE - NOTIZIE STORICHE****REN - NOTIZIA****REN R - Riferimento** intero bene**RENS - Notizia sintetica** variazione d'uso**REL - CRONOLOGIA, ESTREMO REMOTO****RELS - Secolo** sec. XVIII**RELI - Data** 1769**REV - CRONOLOGIA, ESTREMO RECENTE****REVS - Secolo** sec. XX**REVI - Data** 1905**PN - PIANTA****PNR - Riferimento alla parte** intero bene**PNT - PIANTA****PNTS - Schema** a una navata**PNTE - Dati iconografici
significativi** tre cappelle per lato**SV - STRUTTURE VERTICALI****SVC - TECNICA COSTRUTTIVA****SVCU - Ubicazione** intero bene**SVCC - Genere** in muratura**SVCM - Materiali** laterizio**SVCM - Materiali** intonaco**SO - STRUTTURE DI ORIZZONTAMENTO****SOF - TIPO****SOF G - Genere** volta**SOFF - Forma** a botte**SOFP - Caratteristiche** con unghiate**CP - COPERTURE****CPU - Ubicazione** intero bene**CPF - CONFIGURAZIONE ESTERNA****CPFG - Genere** a tetto**CPC - STRUTTURA E TECNICA****CPCT - Struttura primaria** capriate**CPM - MANTO DI COPERTURA****CPMR - Riferimento** intera copertura**CPMT - Tipo** tegole**CPMQ - Qualificazione del
tipo** coppi

| | |
|--|--------------------------------------|
| CPMM - Materiali | laterizio |
| DE - ELEMENTI DECORATIVI | |
| DEC - ELEMENTI DECORATIVI | |
| DECL - Collocazione | esterna |
| DECT - Tipo | paraste |
| DEC - ELEMENTI DECORATIVI | |
| DECL - Collocazione | esterna |
| DECT - Tipo | cornicione |
| DEC - ELEMENTI DECORATIVI | |
| DECL - Collocazione | esterna |
| DECT - Tipo | pennacchi |
| DEC - ELEMENTI DECORATIVI | |
| DECL - Collocazione | esterna |
| DECT - Tipo | fregio |
| DEC - ELEMENTI DECORATIVI | |
| DECL - Collocazione | esterna |
| DECT - Tipo | timpano |
| DEC - ELEMENTI DECORATIVI | |
| DECL - Collocazione | interna |
| DECT - Tipo | lesena |
| DEC - ELEMENTI DECORATIVI | |
| DECL - Collocazione | interna |
| DECT - Tipo | cornice |
| DEC - ELEMENTI DECORATIVI | |
| DECL - Collocazione | interna |
| DECT - Tipo | decorazione pittorica |
| US - UTILIZZAZIONI | |
| USA - USO ATTUALE | |
| USAR - Riferimento alla parte | intero bene |
| USAD - Uso | centrale elettrica |
| USO - USO STORICO | |
| USOR - Riferimento alla parte | intero bene |
| USOD - Uso | chiesa |
| TU - CONDIZIONE GIURIDICA E VINCOLI | |
| CDG - CONDIZIONE GIURIDICA | |
| CDGG - Indicazione generica | proprietà Ente pubblico territoriale |
| NVC - PROVVEDIMENTI DI TUTELA | |
| NVCT - Tipo provvedimento | notificazione (L. n. 364/1909) |
| NVCE - Estremi provvedimento | 1911/11/29 |
| | |

NVCP - Estensione del vincolo

camera dell'Araldi in via Melloni 8

NVC - PROVVEDIMENTI DI TUTELA

NVCT - Tipo provvedimento

DM (L. n. 1089/1939, artt. 1, 4)

NVCE - Estremi provvedimento

1989/03/21

DO - FONTI E DOCUMENTI DI RIFERIMENTO

FTA - DOCUMENTAZIONE FOTOGRAFICA

FTAX - Genere

documentazione allegata

FTAP - Tipo

fotografia b/n

FTAD - Data

1979

FTAE - Ente proprietario

SBAP PR

FTAN - Codice identificativo

00125398_F.1

FTA - DOCUMENTAZIONE FOTOGRAFICA

FTAX - Genere

documentazione allegata

FTAP - Tipo

fotografia b/n

FTAD - Data

1979

FTAE - Ente proprietario

SBAP PR

FTA - DOCUMENTAZIONE FOTOGRAFICA

FTAX - Genere

documentazione allegata

FTAP - Tipo

fotografia b/n

FTAD - Data

1979

FTAE - Ente proprietario

SBAP PR

FTA - DOCUMENTAZIONE FOTOGRAFICA

FTAX - Genere

documentazione allegata

FTAP - Tipo

fotografia b/n

FTAD - Data

1979

FTAE - Ente proprietario

SBAP PR

FTA - DOCUMENTAZIONE FOTOGRAFICA

FTAX - Genere

documentazione allegata

FTAP - Tipo

fotografia b/n

FTAD - Data

1979

FTAE - Ente proprietario

SBAP PR

FTA - DOCUMENTAZIONE FOTOGRAFICA

FTAX - Genere

documentazione allegata

FTAP - Tipo

fotografia b/n

FTAD - Data

1979

FTAE - Ente proprietario

SBAP PR

FTA - DOCUMENTAZIONE FOTOGRAFICA

FTAX - Genere

documentazione allegata

FTAP - Tipo

fotografia b/n

FTAD - Data

1979

FTAE - Ente proprietario

SBAP PR

FNT - FONTI E DOCUMENTI**FNTP - Tipo** estratto di mappa catastale**FNTD - Data** 2012**FNT - FONTI E DOCUMENTI****FNTP - Tipo** notifica 364/1909**FNTD - Data** 1911**FNT - FONTI E DOCUMENTI****FNTP - Tipo** Decreto Ministeriale**FNTD - Data** 1989**FNT - FONTI E DOCUMENTI****FNTP - Tipo** scheda storica**FNTA - Autore** Tragni/ Ghirardi/ Zanlari/ Bocchi**FNTD - Data** 1979**BIB - BIBLIOGRAFIA****BIBX - Genere** bibliografia specifica**BIBA - Autore** Adorni B.**BIBD - Anno di edizione** 1978**BIBH - Sigla per citazione** 00000133**BIB - BIBLIOGRAFIA****BIBX - Genere** bibliografia specifica**BIBA - Autore** Schiavi A.**BIBD - Anno di edizione** 1940**BIBH - Sigla per citazione** 00000171**BIB - BIBLIOGRAFIA****BIBX - Genere** bibliografia specifica**BIBA - Autore** Schiavi A.**BIBD - Anno di edizione** 1925**BIBH - Sigla per citazione** 00000197**BIB - BIBLIOGRAFIA****BIBX - Genere** bibliografia specifica**BIBA - Autore** Allodi G.**BIBD - Anno di edizione** 1856**BIBH - Sigla per citazione** 00000194**BIB - BIBLIOGRAFIA****BIBX - Genere** bibliografia specifica**BIBA - Autore** Affò I.**BIBD - Anno di edizione** 1792-1795**BIBH - Sigla per citazione** 00000105**AD - ACCESSO AI DATI****ADS - SPECIFICHE DI ACCESSO AI DATI****ADSP - Profilo di accesso** 2**ADSM - Motivazione** scheda di bene non adeguatamente sorvegliabile

CM - COMPILAZIONE**CMP - COMPILAZIONE**

| | |
|---------------------------------------|---|
| CMPD - Data | 1979 |
| CMPN - Nome | Bocchi M./ Ghirardi F./ Tragni C./ Zanlari P. |
| FUR - Funzionario responsabile | NR |

RVM - TRASCRIZIONE PER INFORMATIZZAZIONE

| | |
|--------------------|-------------|
| RVMD - Data | 2012 |
| RVMN - Nome | Albonico C. |