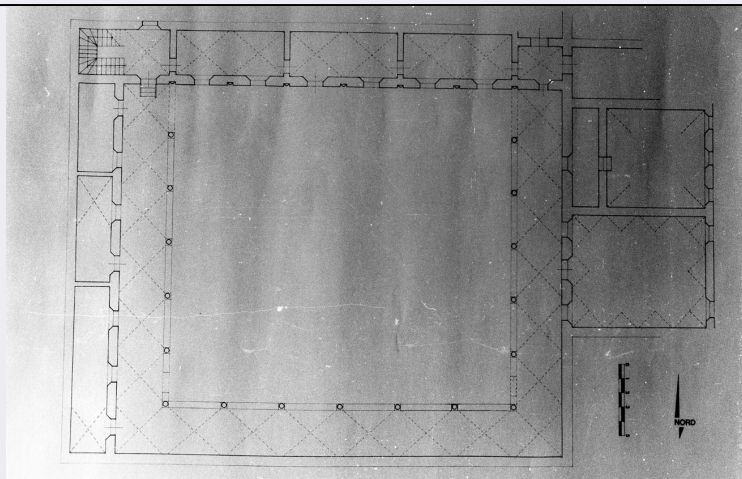


SCHEDA



CD - CODICI

TSK - Tipo scheda	A
LIR - Livello ricerca	C
NCT - CODICE UNIVOCO	
NCTR - Codice regione	08
NCTN - Numero catalogo generale	00108121
ESC - Ente schedatore	S142
ECP - Ente competente	S142

OG - OGGETTO

OGT - OGGETTO

OGTD - Definizione tipologica	chostro
OGTN - Denominazione	ex Chostro di San Sepolcro - Conservatorio delle Maestre Luigine

LC - LOCALIZZAZIONE GEOGRAFICO-AMMINISTRATIVA

PVC - LOCALIZZAZIONE GEOGRAFICO-AMMINISTRATIVA

PVCS - Stato	ITALIA
PVCR - Regione	Emilia Romagna
PVCP - Provincia	PR
PVCC - Comune	Parma
PVCI - Indirizzo	Borgo Valorio 6

CS - LOCALIZZAZIONE CATASTALE

CTL - Tipo di localizzazione	localizzazione fisica
------------------------------	-----------------------

CTS - LOCALIZZAZIONE CATASTALE

CTSC - Comune	Parma
CTSF - Foglio/Data	33/1986

AU - DEFINIZIONE CULTURALE

AUT - AUTORE

AUTR - Riferimento all'intervento (ruolo)	costruzione
AUTM - Fonte	

dell'attribuzione	bibliografia
AUTN - Nome scelto	Ziliolo da Reggio
AUTA - Dati anagrafici	notizie 1491-1495
AUTH - Sigla per citazione	00000160
AUT - AUTORE	
AUTR - Riferimento all'intervento (ruolo)	decorazione
AUTM - Fonte dell'attribuzione	bibliografia
AUTN - Nome scelto	Ferrari d'Agrate Gian Francesco
AUTA - Dati anagrafici	1489/ 1563 post
AUTH - Sigla per citazione	00000142
ATB - AMBITO CULTURALE	
ATBR - Riferimento all'intervento	costruzione
ATBD - Denominazione	architettura rinascimentale
ATBM - Fonte dell'attribuzione	bibliografia
RE - NOTIZIE STORICHE	
REN - NOTIZIA	
RENR - Riferimento	chiodro
RENS - Notizia sintetica	costruzione
REL - CRONOLOGIA, ESTREMO REMOTO	
RELS - Secolo	sec. XV
RELI - Data	1491
REV - CRONOLOGIA, ESTREMO RECENTE	
REVS - Secolo	sec. XV
REVI - Data	1495
RE - NOTIZIE STORICHE	
REN - NOTIZIA	
RENR - Riferimento	chiodro
RENS - Notizia sintetica	modifiche
REL - CRONOLOGIA, ESTREMO REMOTO	
RELS - Secolo	sec. XVII
REV - CRONOLOGIA, ESTREMO RECENTE	
REVS - Secolo	sec. XVII
IS - IMPIANTO STRUTTURALE	
IST - Configurazione strutturale primaria	Chiodro a pianta quadrata ad un solo ordine di arcate; copertura in coppi con orditura lignea.
PN - PIANTA	
PNR - Riferimento alla parte	chiodro
PNT - PIANTA	
PNTF - Forma	quadrata
SV - STRUTTURE VERTICALI	

SVC - TECNICA COSTRUTTIVA

SVCU - Ubicazione	intero bene
SVCT - Tipo di struttura	parete
SVCC - Genere	in muratura
SVCM - Materiali	laterizio
SVCM - Materiali	intonaco

SVC - TECNICA COSTRUTTIVA

SVCU - Ubicazione	intero bene
SVCT - Tipo di struttura	colonne
SVCM - Materiali	arenaria

SO - STRUTTURE DI ORIZZONTAMENTO

SOU - Ubicazione	chiosstro
-------------------------	-----------

SOF - TIPO

SOFG - Genere	volta
SOFF - Forma	a crociera

SO - STRUTTURE DI ORIZZONTAMENTO**SOF - TIPO**

SOFG - Genere	volta
SOFF - Forma	a botte
SOFQ - Qualificazione della forma	a sesto ribassato
SOFP - Caratteristiche	con unghiature

SO - STRUTTURE DI ORIZZONTAMENTO**SOF - TIPO**

SOFG - Genere	volta
SOFF - Forma	a vela

SO - STRUTTURE DI ORIZZONTAMENTO

SOU - Ubicazione	cantine
-------------------------	---------

SOF - TIPO

SOFG - Genere	volta
SOFF - Forma	a botte

CP - COPERTURE

CPU - Ubicazione	intero bene
-------------------------	-------------

CPF - CONFIGURAZIONE ESTERNA

CPFG - Genere	a tetto
----------------------	---------

CPM - MANTO DI COPERTURA

CPMR - Riferimento	intera copertura
CPMT - Tipo	tegole
CPMQ - Qualificazione del tipo	coppi
CPMM - Materiali	laterizio

SC - SCALE

SCL - SCALE

SCLU - Ubicazione	interna
SCLG - Genere	scala
SCLF - Forma planimetrica	a due rampe
PV - PAVIMENTI E PAVIMENTAZIONI	
PVM - PAVIMENTI E PAVIMENTAZIONI	
PVMG - Genere	in cotto
DE - ELEMENTI DECORATIVI	
DEC - ELEMENTI DECORATIVI	
DECL - Collocazione	esterna
DECT - Tipo	colonnato
DEC - ELEMENTI DECORATIVI	
DECL - Collocazione	esterna
DECT - Tipo	capitelli
DECQ - Qualificazione del tipo	a motivi vegetali
DECM - Materiali	arenaria
DEC - ELEMENTI DECORATIVI	
DECL - Collocazione	esterna
DECT - Tipo	cornicione
DECQ - Qualificazione del tipo	a motivi vegetali
DECQ - Qualificazione del tipo	figurati
DECM - Materiali	cotto
DEC - ELEMENTI DECORATIVI	
DECL - Collocazione	esterna
DECT - Tipo	affresco
US - UTILIZZAZIONI	
USA - USO ATTUALE	
USAR - Riferimento alla parte	intero bene
USAD - Uso	istituto
USO - USO STORICO	
USOR - Riferimento alla parte	intero bene
USOC - Riferimento cronologico	destinazione originaria
USOD - Uso	convento
TU - CONDIZIONE GIURIDICA E VINCOLI	
CDG - CONDIZIONE GIURIDICA	
CDGG - Indicazione generica	proprietà Ente religioso cattolico
NVC - PROVVEDIMENTI DI TUTELA	
NVCT - Tipo provvedimento	DM (L. n. 1089/1939, artt. 1, 4)

NVCE - Estremi provvedimento	1986/12/31
STU - STRUMENTI URBANISTICI	
STUT - Strumenti in vigore	P.R.G. (1976)
STUN - Sintesi normativa zona	Restauro conservativo
DO - FONTI E DOCUMENTI DI RIFERIMENTO	
FTA - DOCUMENTAZIONE FOTOGRAFICA	
FTAX - Genere	documentazione allegata
FTAP - Tipo	fotografia b/n
FTAD - Data	1977
FTAE - Ente proprietario	SBAP PR
FTAN - Codice identificativo	00108121_F.1
FTA - DOCUMENTAZIONE FOTOGRAFICA	
FTAX - Genere	documentazione allegata
FTAP - Tipo	fotografia b/n
FTAD - Data	1977
FTAE - Ente proprietario	SBAP PR
FTA - DOCUMENTAZIONE FOTOGRAFICA	
FTAX - Genere	documentazione allegata
FTAP - Tipo	fotografia b/n
FTAD - Data	1977
FTAE - Ente proprietario	SBAP PR
FTA - DOCUMENTAZIONE FOTOGRAFICA	
FTAX - Genere	documentazione allegata
FTAP - Tipo	fotografia b/n
FTAD - Data	1977
FTAE - Ente proprietario	SBAP PR
FTA - DOCUMENTAZIONE FOTOGRAFICA	
FTAX - Genere	documentazione allegata
FTAP - Tipo	fotografia b/n
FTAD - Data	1977
FTAE - Ente proprietario	SBAP PR
FTA - DOCUMENTAZIONE FOTOGRAFICA	
FTAX - Genere	documentazione allegata
FTAP - Tipo	fotografia b/n
FTAD - Data	1977
FTAE - Ente proprietario	SBAP PR
FTA - DOCUMENTAZIONE FOTOGRAFICA	
FTAX - Genere	documentazione allegata
FTAP - Tipo	fotografia b/n
FTAD - Data	1977
FTAE - Ente proprietario	SBAP PR

FTA - DOCUMENTAZIONE FOTOGRAFICA

FTAX - Genere	documentazione allegata
FTAP - Tipo	fotografia b/n
FTAD - Data	1977
FTAE - Ente proprietario	SBAP PR

FTA - DOCUMENTAZIONE FOTOGRAFICA

FTAX - Genere	documentazione allegata
FTAP - Tipo	fotografia b/n
FTAD - Data	1977
FTAE - Ente proprietario	SBAP PR

FTA - DOCUMENTAZIONE FOTOGRAFICA

FTAX - Genere	documentazione allegata
FTAP - Tipo	fotografia b/n
FTAD - Data	1977
FTAE - Ente proprietario	SBAP PR

FNT - FONTI E DOCUMENTI

FNTP - Tipo	estratto di mappa catastale
FNTD - Data	1986

FNT - FONTI E DOCUMENTI

FNTP - Tipo	decreto di tutela
FNTD - Data	1986/12/31

FNT - FONTI E DOCUMENTI

FNTP - Tipo	scheda storica
FNTD - Data	1977/06/25

AD - ACCESSO AI DATI**ADS - SPECIFICHE DI ACCESSO AI DATI**

ADSP - Profilo di accesso	2
ADSM - Motivazione	scheda di bene non adeguatamente sorvegliabile

CM - COMPILAZIONE**CMP - COMPILAZIONE**

CMPD - Data	1977
CMPN - Nome	Bocchi M.
CMPN - Nome	Ghirardi F.
CMPN - Nome	Tragni C.
CMPN - Nome	Zanlari P.

FUR - Funzionario responsabile	NR
---------------------------------------	----

RVM - TRASCRIZIONE PER INFORMATIZZAZIONE

RVMD - Data	2012
RVMN - Nome	Salimbeni B.

AN - ANNOTAZIONI