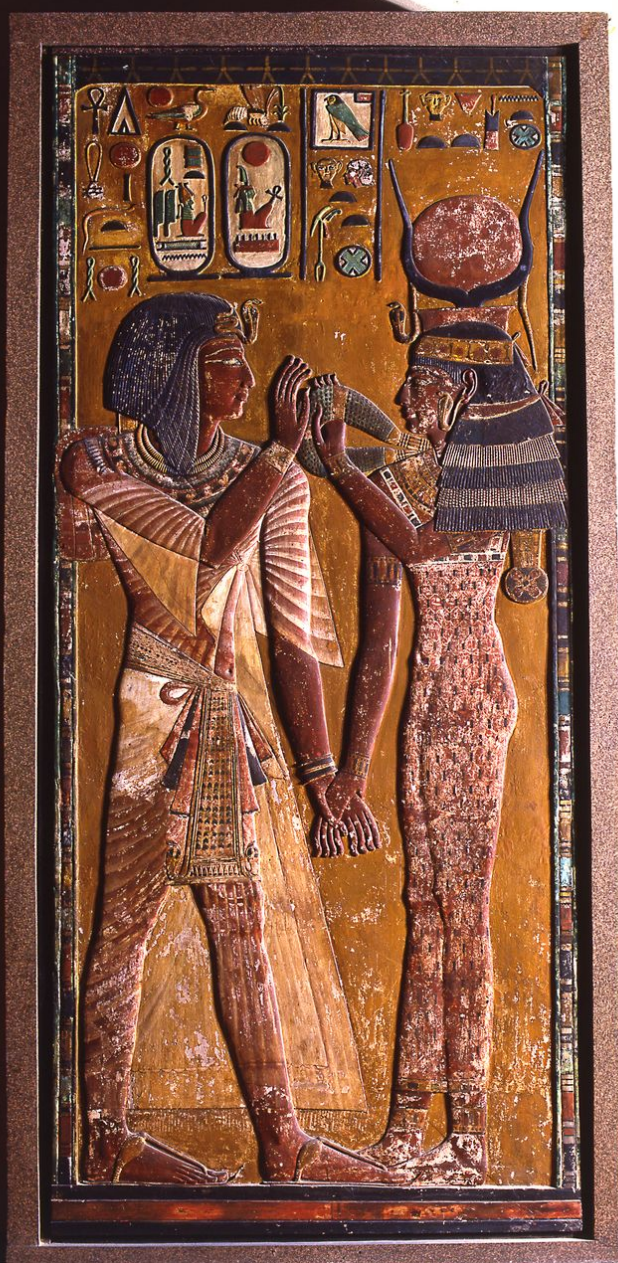


SCHEDA



CD - CODICI

TSK - Tipo di scheda	RA
LIR - Livello di ricerca	C
NCT - CODICE UNIVOCO	
NCTR - Codice regione	09
NCTN - Numero catalogo generale	00514256
ESC - Ente schedatore	S15
ECP - Ente competente	S15
EPR - Ente proponente	S 15

LC - LOCALIZZAZIONE

PVC - LOCALIZZAZIONE GEOGRAFICO-AMMINISTRATIVA

PVCS - Stato	ITALIA
PVCP - Provincia	FI

PVCC - Comune	Firenze
LDC - COLLOCAZIONE SPECIFICA	
LDCT - Tipologia	palazzo
LDCN - Denominazione	Palazzo della Crocetta
LDCC - Complesso monumentale di appartenenza	Museo Archeologico Nazionale
LDCU - Denominazione spazio viabilistico	Via della Colonna, 38
LDCM - Denominazione raccolta	Museo Egizio di Firenze
UB - UBICAZIONE	
INV - INVENTARIO DI MUSEO O SOPRINTENDENZA	
INVN - Numero	SA FI 42468
INV - INVENTARIO DI MUSEO O SOPRINTENDENZA	
INVN - Numero	MEF 2468
LA - ALTRE LOCALIZZAZIONI	
TCL - Tipo di Localizzazione	reperimento
PRL - Altra localita'	[PRVS]: Egitto
RP - REPERIMENTO	
SPR - Specifiche di reperimento	Il lato del pilastro fu asportato dai membri della Sped. Franco-Toscana dalla tomba del faraone Sethi I, scoperta dal padovano G.B. Belzoni nel 1815. Un altro lato di pilastro si trova al Museo del Louvre a Parigi.
DSC - DATI DI SCAVO	
DSCF - Ente responsabile	Spedizione Franco-Toscana
DSCA - Autori dello scavo	Rosellini I.
DSCD - Data di scavo	1828-1829
ROC - RIFERIMENTO OGGETTI STESSO CONTESTO	
ROCC - Classe di appartenenza materiali	Architettura
ROCI - Inventario	2469
OG - OGGETTO	
OGT - OGGETTO	
OGTD - Definizione	pilastro
CLS - Classe e produzione	Elementi architettonici
SGT - SOGGETTO	
SGTI - Identificazione	Hator accoglie Sethi I
DT - CRONOLOGIA	
DTZ - CRONOLOGIA GENERICA	
DTZG - Secolo	XIX dinastia
DTZS - Frazione di secolo	Regno di Sethi I
DTM - Motivazione cronologica	contesto
MT - DATI TECNICI	

MTC - Materia e tecnica	calcare/ bassorilievo/ pittura
MIS - MISURE	
MISU - Unita'	m.
MISV - Varie	max.: 2,44
MISV - Varie	max.: 1,21
CO - CONSERVAZIONE	
STC - STATO DI CONSERVAZIONE	
STCC - Stato di conservazione	parzialmente ricomposto
STCS - Indicazioni specifiche	Si conserva un solo lato del pilastro.
DA - DATI ANALITICI	
DES - DESCRIZIONE	
DESO - Indicazioni sull'oggetto	Pilastro dalla tomba di Sethi I. Il rilievo raffigura la dea Hathor, con disco solare e corna bovine sull'ampia parrucca, in atto di accogliere il faraone Sethi I, che indossa un corto gonnellino sopra una tunica trasparente. La dea stringe la mano del faraone e gli porge una collana, fornita di un pesante contrappeso menat.
ISR - ISCRIZIONI	
ISRL - Lingua	Egiziano
ISRS - Tecnica di scrittura	a rilievo
ISRP - Posizione	Parte superiore
ISRI - Trascrizione	Ht-hr hry-tp W3st hmt nfrt hr Iwnw n-sw-bity Mn-M3at-Ra s3 Ra Sthy mr-n-Pth di ankh mi Ra djt n nhh [ISRC]: Nome reale / nome divino.[ISRT]: Geroglifico.
TU - CONDIZIONE GIURIDICA E VINCOLI	
CDG - CONDIZIONE GIURIDICA	
CDGG - Indicazione generica	proprietà Stato
DO - FONTI E DOCUMENTI DI RIFERIMENTO	
FTA - FOTOGRAFIE	
FTAX - Genere	fotografie esistenti
FTAP - Tipo	positivo b/n
FTAN - Codice identificativo	SAFI1173
FTA - FOTOGRAFIE	
FTAX - Genere	fotografie allegate
FTAP - Tipo	diapositiva colore
FTAN - Codice identificativo	SAFI39907
VDS - GESTIONE IMMAGINI	
VDST - Tipo	esistente
VDSI - Identificatore di volume	CD-ROM
BIB - BIBLIOGRAFIA	
BIBX - Genere	bibliografia specifica
BIBA - Autore	AA. VV.

BIBD - Anno di edizione	1991
BIBN - V., pp., nn.	p. 55
BIBI - V., tavv., figg.	fig. 23
BIBH - Sigla per citazione	00001342
BIB - BIBLIOGRAFIA	
BIBX - Genere	bibliografia specifica
BIBA - Autore	Del Francia P.R. / Guidotti M.C.
BIBD - Anno di edizione	1999
BIBN - V., pp., nn.	p. 62, n. E.6
MST - MOSTRE	
MSTT - Titolo	Cento immagini femminili nel Museo Egizio di Firenze
MSTL - Luogo	Firenze
MSTD - Data	1995
MST - MOSTRE	
MSTT - Titolo	Sethos - ein Pharaonengrab
MSTL - Luogo	Basel
MSTD - Data	1991
CM - COMPILAZIONE	
CMP - COMPILAZIONE	
CMPD - Data	1985
CMPN - Nome compilatore	Silvano F.
FUR - Funzionario responsabile	Guidotti M.C.
RVM - TRASCRIZIONE PER MEMORIZZAZIONE	
RVMD - Data registrazione	2002
RVMN - Nome revisore	Andrenucci S.