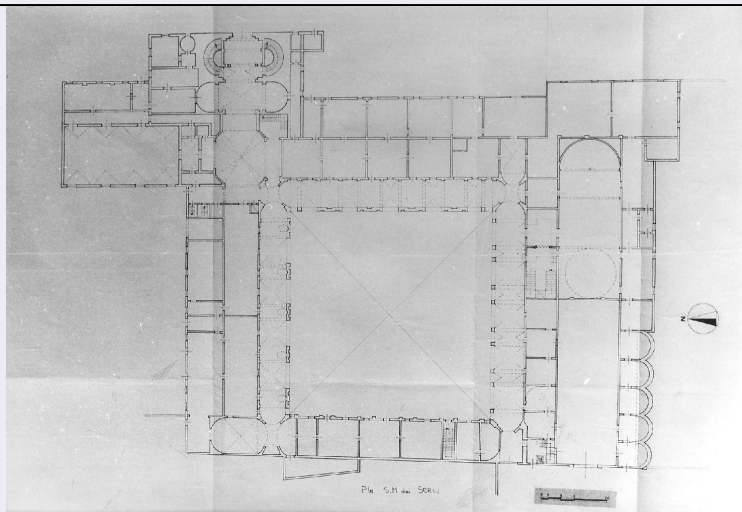


SCHEDA



CD - CODICI

TSK - Tipo scheda A

LIR - Livello ricerca C

NCT - CODICE UNIVOCO

NCTR - Codice regione 08

NCTN - Numero catalogo generale 00108118

ESC - Ente schedatore S142

ECP - Ente competente S142

OG - OGGETTO

OGT - OGGETTO

OGTD - Definizione tipologica chiesa

OGTN - Denominazione Chiesa e convento di S. Maria dei Servi e sede Istituto Mutilatini

LC - LOCALIZZAZIONE GEOGRAFICO-AMMINISTRATIVA

PVC - LOCALIZZAZIONE GEOGRAFICO-AMMINISTRATIVA

PVCS - Stato ITALIA

PVCR - Regione Emilia Romagna

PVCP - Provincia PR

PVCC - Comune Parma

PVCI - Indirizzo Piazzale dei Servi

CS - LOCALIZZAZIONE CATASTALE

CTL - Tipo di localizzazione localizzazione fisica

CTS - LOCALIZZAZIONE CATASTALE

CTSC - Comune Parma

CTSF - Foglio/Data 33/1977

CS - LOCALIZZAZIONE CATASTALE

CTL - Tipo di localizzazione localizzazione fisica

CTS - LOCALIZZAZIONE CATASTALE

CTSC - Comune Parma

CTSF - Foglio/Data	33/2012
--------------------	---------

GP - GEOREFERENZIAZIONE TRAMITE PUNTO

GPI - Identificativo Punto	2
GPL - Tipo di localizzazione	localizzazione fisica

GPD - DESCRIZIONE DEL PUNTO

GPDP - PUNTO

GPDPX - Coordinata X	10.334744
GPDPY - Coordinata Y	44.80094
GPP - Proiezione e Sistema di riferimento	WGS84

AU - DEFINIZIONE CULTURALE

AUT - AUTORE

AUTR - Riferimento all'intervento (ruolo)	ampliamento
AUTM - Fonte dell'attribuzione	bibliografia
AUTN - Nome scelto	Testa Giovanni Francesco
AUTA - Dati anagrafici	1505-1590
AUTH - Sigla per citazione	00000109

AUT - AUTORE

AUTM - Fonte dell'attribuzione	bibliografia
AUTN - Nome scelto	Magnani Giambattista
AUTA - Dati anagrafici	1571/ 1653
AUTH - Sigla per citazione	00000130

ATB - AMBITO CULTURALE

ATBR - Riferimento all'intervento	rifacimento
ATBD - Denominazione	barocco
ATBM - Fonte dell'attribuzione	bibliografia

RE - NOTIZIE STORICHE

REN - NOTIZIA

RENr - Riferimento	intero bene
RENS - Notizia sintetica	preesistenze

REL - CRONOLOGIA, ESTREMO REMOTO

RELS - Secolo	sec. XIII
---------------	-----------

REV - CRONOLOGIA, ESTREMO RECENTE

REVS - Secolo	sec. XIV
REVI - Data	1326
REvX - Validita'	post

RE - NOTIZIE STORICHE

REN - NOTIZIA

RENr - Riferimento	intero bene
--------------------	-------------

RENS - Notizia sintetica	ampliamento
REL - CRONOLOGIA, ESTREMO REMOTO	
RELS - Secolo	sec. XVII
RELF - Frazione di secolo	inizio
REV - CRONOLOGIA, ESTREMO RECENTE	
REVS - Secolo	sec. XVII
REVI - Data	1694
RE - NOTIZIE STORICHE	
REN - NOTIZIA	
RENR - Riferimento	intero bene
RENS - Notizia sintetica	variazione d'uso
REL - CRONOLOGIA, ESTREMO REMOTO	
RELS - Secolo	sec. XIX
RELI - Data	1805
REV - CRONOLOGIA, ESTREMO RECENTE	
REVS - Secolo	sec. XX
REVI - Data	1945
REVX - Validita'	post
PN - PIANTA	
PNR - Riferimento alla parte	chiesa
PNT - PIANTA	
PNTS - Schema	a una navata
PNTE - Dati iconografici significativi	cappelle laterali
PN - PIANTA	
PNR - Riferimento alla parte	convento
PNT - PIANTA	
PNTF - Forma	irregolare
PNTE - Dati iconografici significativi	chiostro quadrato
SV - STRUTTURE VERTICALI	
SVC - TECNICA COSTRUTTIVA	
SVCU - Ubicazione	intero bene
SVCC - Genere	in muratura
SVCM - Materiali	laterizio
SVCM - Materiali	intonaco
SVCM - Materiali	laterizio a vista
SO - STRUTTURE DI ORIZZONTAMENTO	
SOF - TIPO	
SOFG - Genere	volta
SOFF - Forma	a crociera
SO - STRUTTURE DI ORIZZONTAMENTO	
SOU - Ubicazione	chiostro

SOF - TIPO

SOFG - Genere	volta
SOFF - Forma	a vela
SOFP - Caratteristiche	con costoloni

SO - STRUTTURE DI ORIZZONTAMENTO

SOU - Ubicazione	navata principale
-------------------------	-------------------

SOF - TIPO

SOFG - Genere	volta
SOFF - Forma	a botte
SOFP - Caratteristiche	con unghiature

SO - STRUTTURE DI ORIZZONTAMENTO

SOU - Ubicazione	chiesa
-------------------------	--------

SOF - TIPO

SOFG - Genere	cupola
----------------------	--------

CP - COPERTURE

CPU - Ubicazione	intero bene
-------------------------	-------------

CPC - STRUTTURA E TECNICA

CPCT - Struttura primaria	capriate
----------------------------------	----------

CPM - MANTO DI COPERTURA

CPMR - Riferimento	intera copertura
CPMT - Tipo	tegole
CPMQ - Qualificazione del tipo	coppi
CPMM - Materiali	laterizio

SC - SCALE**SCL - SCALE**

SCLU - Ubicazione	interna
SCLG - Genere	scalone
SCLO - Categoria	d'onore
SCLF - Forma planimetrica	circolare

SC - SCALE**SCL - SCALE**

SCLU - Ubicazione	interna
SCLG - Genere	scala
SCLF - Forma planimetrica	a due rampe

SC - SCALE**SCL - SCALE**

SCLU - Ubicazione	interna
SCLG - Genere	scala
SCLF - Forma planimetrica	a tre rampe

SC - SCALE**SCL - SCALE**

SCLU - Ubicazione	interna
--------------------------	---------

SCLG - Genere	scala
SCLF - Forma planimetrica	rettilinea
PV - PAVIMENTI E PAVIMENTAZIONI	
PVM - PAVIMENTI E PAVIMENTAZIONI	
PVMG - Genere	in cotto
PVM - PAVIMENTI E PAVIMENTAZIONI	
PVMG - Genere	in marmo
DE - ELEMENTI DECORATIVI	
DEC - ELEMENTI DECORATIVI	
DECU - Ubicazione	prospetto principale
DECL - Collocazione	esterna
DECT - Tipo	portale
DEC - ELEMENTI DECORATIVI	
DECL - Collocazione	esterna
DECT - Tipo	timpano
DEC - ELEMENTI DECORATIVI	
DECL - Collocazione	interna
DECT - Tipo	capitelli
DEC - ELEMENTI DECORATIVI	
DECL - Collocazione	interna
DECT - Tipo	colonne
DEC - ELEMENTI DECORATIVI	
DECL - Collocazione	interna
DECT - Tipo	affresco
DEC - ELEMENTI DECORATIVI	
DECL - Collocazione	interna
DECT - Tipo	stucchi
RS - RESTAURI	
RST - RESTAURI	
RSTR - Riferimento alla parte	intero bene
RSTI - Data inizio	post 1945
RSTT - Tipo di intervento	intervento conservativo per la parte conventuale; divisione in due della chiesa, conservando le caratteristiche dalla cupola fino all'abside. Manomessa la parte anteriore.
US - UTILIZZAZIONI	
USA - USO ATTUALE	
USAR - Riferimento alla parte	intero bene
USAD - Uso	istituto
USO - USO STORICO	
USOR - Riferimento alla parte	intero bene
USOC - Riferimento	

cronologico	destinazione originaria
USOD - Uso	chiesa
USOD - Uso	convento
TU - CONDIZIONE GIURIDICA E VINCOLI	
CDG - CONDIZIONE GIURIDICA	
CDGG - Indicazione generica	proprietà Stato
NVC - PROVVEDIMENTI DI TUTELA	
NVCT - Tipo provvedimento	DM (L. n. 1089/1939, artt. 1, 4)
NVCE - Estremi provvedimento	1977/09/30
STU - STRUMENTI URBANISTICI	
STUT - Strumenti in vigore	P.R.G. 1975
STUN - Sintesi normativa zona	restauro conservativo
DO - FONTI E DOCUMENTI DI RIFERIMENTO	
FTA - DOCUMENTAZIONE FOTOGRAFICA	
FTAX - Genere	documentazione allegata
FTAP - Tipo	fotografia b/n
FTAD - Data	1977
FTAE - Ente proprietario	SBAP PR
FTAN - Codice identificativo	00108118_F.1
FTA - DOCUMENTAZIONE FOTOGRAFICA	
FTAX - Genere	documentazione allegata
FTAP - Tipo	fotografia b/n
FTAD - Data	1977
FTAE - Ente proprietario	SBAP PR
FTA - DOCUMENTAZIONE FOTOGRAFICA	
FTAX - Genere	documentazione allegata
FTAP - Tipo	fotografia b/n
FTAD - Data	1977
FTAE - Ente proprietario	SBAP PR
FTA - DOCUMENTAZIONE FOTOGRAFICA	
FTAX - Genere	documentazione allegata
FTAP - Tipo	fotografia b/n
FTAD - Data	1977
FTAE - Ente proprietario	SBAP PR
FTA - DOCUMENTAZIONE FOTOGRAFICA	
FTAX - Genere	documentazione allegata
FTAP - Tipo	fotografia b/n
FTAD - Data	1977
FTAE - Ente proprietario	SBAP PR
FTA - DOCUMENTAZIONE FOTOGRAFICA	
FTAX - Genere	documentazione allegata
FTAP - Tipo	fotografia b/n
FTAD - Data	1977
FTAE - Ente proprietario	SBAP PR

FTAX - Genere	documentazione allegata
FTAP - Tipo	fotografia b/n
FTAD - Data	1977
FTAE - Ente proprietario	SBAP PR
FTA - DOCUMENTAZIONE FOTOGRAFICA	
FTAX - Genere	documentazione allegata
FTAP - Tipo	fotografia b/n
FTAD - Data	1977
FTAE - Ente proprietario	SBAP PR
FTA - DOCUMENTAZIONE FOTOGRAFICA	
FTAX - Genere	documentazione allegata
FTAP - Tipo	fotografia b/n
FTAD - Data	1977
FTAE - Ente proprietario	SBAP PR
FTA - DOCUMENTAZIONE FOTOGRAFICA	
FTAX - Genere	documentazione allegata
FTAP - Tipo	fotografia b/n
FTAD - Data	1977
FTAE - Ente proprietario	SBAP PR
FTA - DOCUMENTAZIONE FOTOGRAFICA	
FTAX - Genere	documentazione allegata
FTAP - Tipo	fotografia b/n
FTAD - Data	1977
FTAE - Ente proprietario	SBAP PR
FTA - DOCUMENTAZIONE FOTOGRAFICA	
FTAX - Genere	documentazione allegata
FTAP - Tipo	fotografia b/n
FTAD - Data	1977
FTAE - Ente proprietario	SBAP PR
FTA - DOCUMENTAZIONE FOTOGRAFICA	
FTAX - Genere	documentazione allegata
FTAP - Tipo	fotografia b/n
FTAD - Data	1977
FTAE - Ente proprietario	SBAP PR
FTA - DOCUMENTAZIONE FOTOGRAFICA	
FTAX - Genere	documentazione allegata
FTAP - Tipo	fotografia b/n
FTAD - Data	1977
FTAE - Ente proprietario	SBAP PR
FTA - DOCUMENTAZIONE FOTOGRAFICA	
FTAX - Genere	documentazione allegata
FTAP - Tipo	fotografia b/n
FTAD - Data	1977
FTAE - Ente proprietario	SBAP PR
FTA - DOCUMENTAZIONE FOTOGRAFICA	
FTAX - Genere	documentazione allegata
FTAP - Tipo	fotografia b/n

FTAD - Data	1977
FTAE - Ente proprietario	SBAP PR
FNT - FONTI E DOCUMENTI	
FNTP - Tipo	estratto di mappa catastale
FNTD - Data	2012
FNT - FONTI E DOCUMENTI	
FNTP - Tipo	Decreto Ministeriale
FNTD - Data	1977
FNT - FONTI E DOCUMENTI	
FNTP - Tipo	scheda storica
FNTA - Autore	Bocchi/ Tragni/ Ghirardi/ Zanlari
FNTD - Data	1977
AD - ACCESSO AI DATI	
ADS - SPECIFICHE DI ACCESSO AI DATI	
ADSP - Profilo di accesso	2
ADSM - Motivazione	scheda di bene non adeguatamente sorvegliabile
CM - COMPILAZIONE	
CMP - COMPILAZIONE	
CMPD - Data	1977
CMPN - Nome	Bocchi M./ Ghirardi F./ Tragni C./ Zanlari P.
FUR - Funzionario responsabile	NR
RVM - TRASCRIZIONE PER INFORMATIZZAZIONE	
RVMD - Data	2012
RVMN - Nome	Albonico C.
AN - ANNOTAZIONI	