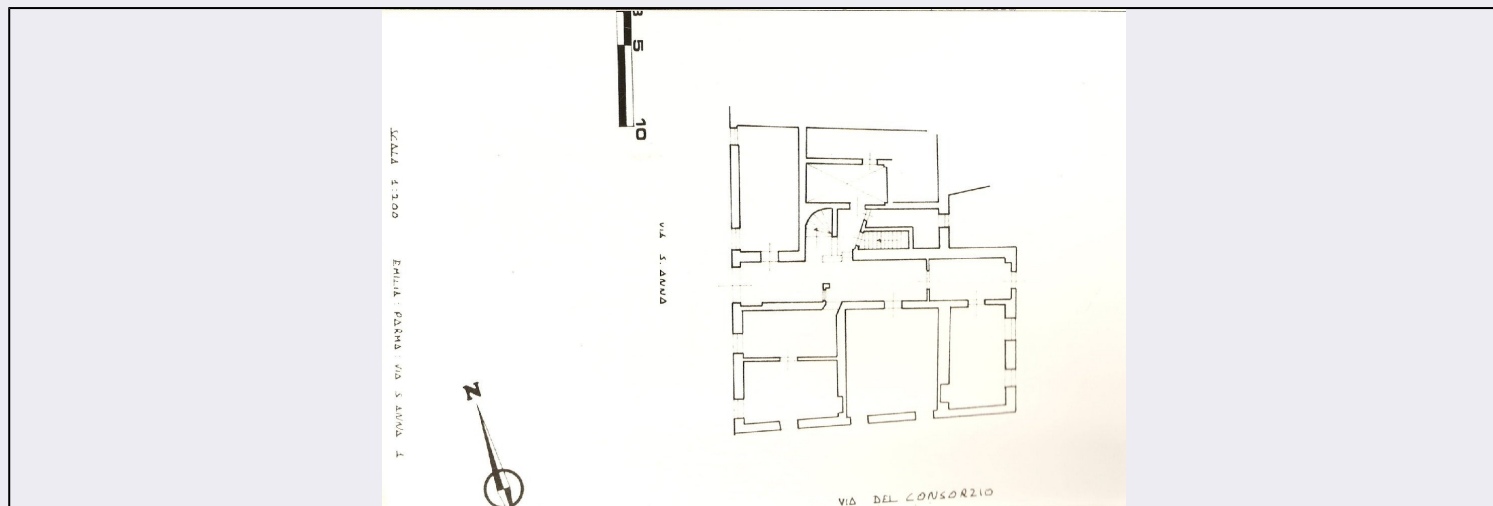


SCHEDA



CD - CODICI

TSK - Tipo scheda	A
LIR - Livello ricerca	C
NCT - CODICE UNIVOCO	
NCTR - Codice regione	08
NCTN - Numero catalogo generale	00108285
ESC - Ente schedatore	S142
ECP - Ente competente	S142

OG - OGGETTO

OGT - OGGETTO

OGTD - Definizione tipologica	palazzo
OGTN - Denominazione	Palazzo già Conti Vandoni

LC - LOCALIZZAZIONE GEOGRAFICO-AMMINISTRATIVA

PVC - LOCALIZZAZIONE GEOGRAFICO-AMMINISTRATIVA

PVCS - Stato	ITALIA
PVCR - Regione	Emilia Romagna
PVCP - Provincia	PR
PVCC - Comune	Parma
PVCI - Indirizzo	Strada Sant'Anna 1
PVCV - Altre vie di comunicazione	Strada del Consorzio/ Borgo Pipa

CS - LOCALIZZAZIONE CATASTALE

CTL - Tipo di localizzazione	localizzazione fisica
------------------------------	-----------------------

CTS - LOCALIZZAZIONE CATASTALE

CTSC - Comune	Parma
CTSF - Foglio/Data	29

AU - DEFINIZIONE CULTURALE

ATB - AMBITO CULTURALE

ATBR - Riferimento all'intervento	costruzione
ATBD - Denominazione	architettura parmense
ATBM - Fonte dell'attribuzione	contesto

RE - NOTIZIE STORICHE

REN - NOTIZIA

REN R - Riferimento	intero bene
RENS - Notizia sintetica	costruzione

REL - CRONOLOGIA, ESTREMO REMOTO

RELS - Secolo	sec. XVII
RELF - Frazione di secolo	prima metà
RELW - Validità	ca.

REV - CRONOLOGIA, ESTREMO RECENTE

REVS - Secolo	sec. XIX
----------------------	----------

RE - NOTIZIE STORICHE

REN - NOTIZIA

REN R - Riferimento	intero bene
RENS - Notizia sintetica	passaggio di proprietà

REL - CRONOLOGIA, ESTREMO REMOTO

RELS - Secolo	sec. XX
RELF - Frazione di secolo	prima metà

REV - CRONOLOGIA, ESTREMO RECENTE

REVS - Secolo	sec. XX
REVF - Frazione di secolo	prima metà

RE - NOTIZIE STORICHE

REN - NOTIZIA

REN R - Riferimento	intero p.t.
RENS - Notizia sintetica	modifiche

REL - CRONOLOGIA, ESTREMO REMOTO

RELS - Secolo	sec. XX
RELF - Frazione di secolo	metà

REV - CRONOLOGIA, ESTREMO RECENTE

REVS - Secolo	sec. XX
REVF - Frazione di secolo	metà

IS - IMPIANTO STRUTTURALE

IST - Configurazione strutturale primaria	Edificio a pianta irregolare con androne passante; coperture in coppi con capriate lignee.
--	--

PN - PIANTA

PNR - Riferimento alla parte	intero bene
-------------------------------------	-------------

PNT - PIANTA

PNTF - Forma	irregolare
---------------------	------------

SV - STRUTTURE VERTICALI

SVC - TECNICA COSTRUTTIVA

SVCU - Ubicazione	intero bene
SVCT - Tipo di struttura	parete
SVCC - Genere	in muratura
SVCM - Materiali	laterizio
SVCM - Materiali	intonaco

SO - STRUTTURE DI ORIZZONTAMENTO**SOF - TIPO**

SOFG - Genere	soffitto
SOFP - Caratteristiche	in legno

SO - STRUTTURE DI ORIZZONTAMENTO

SOU - Ubicazione	cantine
-------------------------	---------

SOF - TIPO

SOFG - Genere	volta
SOFF - Forma	a botte

CP - COPERTURE

CPU - Ubicazione	intero bene
-------------------------	-------------

CPF - CONFIGURAZIONE ESTERNA

CPFG - Genere	a tetto
CPFF - Forma	a n falde

CPC - STRUTTURA E TECNICA

CPCT - Struttura primaria	capriate
----------------------------------	----------

CPM - MANTO DI COPERTURA

CPMR - Riferimento	intera copertura
CPMT - Tipo	tegole
CPMQ - Qualificazione del tipo	coppi
CPMM - Materiali	laterizio

SC - SCALE**SCL - SCALE**

SCLG - Genere	scala
SCLN - Quantita'	1
SCLF - Forma planimetrica	a tre rampe

PV - PAVIMENTI E PAVIMENTAZIONI**PVM - PAVIMENTI E PAVIMENTAZIONI**

PVMG - Genere	in cotto
----------------------	----------

CO - CONSERVAZIONE**STC - STATO DI CONSERVAZIONE**

STCR - Riferimento alla parte	strutture sotterranee
STCC - Stato di conservazione	mediocre

STC - STATO DI CONSERVAZIONE

STCR - Riferimento alla parte	strutture murarie
STCC - Stato di conservazione	mediocre
STC - STATO DI CONSERVAZIONE	
STCR - Riferimento alla parte	coperture
STCC - Stato di conservazione	cattivo
STC - STATO DI CONSERVAZIONE	
STCR - Riferimento alla parte	solai
STCC - Stato di conservazione	mediocre
STC - STATO DI CONSERVAZIONE	
STCR - Riferimento alla parte	volte
STCC - Stato di conservazione	mediocre
STC - STATO DI CONSERVAZIONE	
STCR - Riferimento alla parte	soffitti
STCC - Stato di conservazione	mediocre
STC - STATO DI CONSERVAZIONE	
STCR - Riferimento alla parte	pavimenti
STCC - Stato di conservazione	cattivo
STC - STATO DI CONSERVAZIONE	
STCR - Riferimento alla parte	intonaci interni
STCC - Stato di conservazione	mediocre
STC - STATO DI CONSERVAZIONE	
STCR - Riferimento alla parte	infissi
STCC - Stato di conservazione	mediocre
RS - RESTAURI	
RST - RESTAURI	
RSTT - Tipo di intervento	Nel secondo dopoguerra l'edificio è stato dotato di impianto di riscaldamento e di servizi igienici. Di recente è stato rifatto l'intonaco della facciata, senza però procedere alla tinteggiatura.
US - UTILIZZAZIONI	
USA - USO ATTUALE	
USAR - Riferimento alla	

parte	intero bene
USAD - Uso	abitazione
USO - USO STORICO	
USOR - Riferimento alla parte	intero bene
USOD - Uso	abitazione
TU - CONDIZIONE GIURIDICA E VINCOLI	
CDG - CONDIZIONE GIURIDICA	
CDGG - Indicazione generica	proprietà Ente religioso cattolico
STU - STRUMENTI URBANISTICI	
STUT - Strumenti in vigore	P.R.G. (1973)
STUN - Sintesi normativa zona	Risanamento e ripristino conservativo
DO - FONTI E DOCUMENTI DI RIFERIMENTO	
FTA - DOCUMENTAZIONE FOTOGRAFICA	
FTAX - Genere	documentazione allegata
FTAP - Tipo	fotografia b/n
FTAD - Data	NR
FTAE - Ente proprietario	SBAP PR
FTAN - Codice identificativo	00108285_F.1
FTA - DOCUMENTAZIONE FOTOGRAFICA	
FTAX - Genere	documentazione allegata
FTAP - Tipo	fotografia b/n
FTAD - Data	NR
FTAE - Ente proprietario	SBAP PR
FTA - DOCUMENTAZIONE FOTOGRAFICA	
FTAX - Genere	documentazione allegata
FTAP - Tipo	fotografia b/n
FTAD - Data	NR
FTAE - Ente proprietario	SBAP PR
FNT - FONTI E DOCUMENTI	
FNTP - Tipo	estratto di mappa catastale
FNTD - Data	2012
FNT - FONTI E DOCUMENTI	
FNTP - Tipo	scheda storica
FNTD - Data	NR
AD - ACCESSO AI DATI	
ADS - SPECIFICHE DI ACCESSO AI DATI	
ADSP - Profilo di accesso	2
ADSM - Motivazione	scheda di bene non adeguatamente sorvegliabile
CM - COMPILAZIONE	
CMP - COMPILAZIONE	

CMPD - Data	NR
CMPN - Nome	Bocchi M.
CMPN - Nome	Ghirardi F.
CMPN - Nome	Tragni C.
CMPN - Nome	Zanlari P.
FUR - Funzionario responsabile	NR
RVM - TRASCRIZIONE PER INFORMATIZZAZIONE	
RVMD - Data	2012
RVMN - Nome	Salimbeni B.
AN - ANNOTAZIONI	