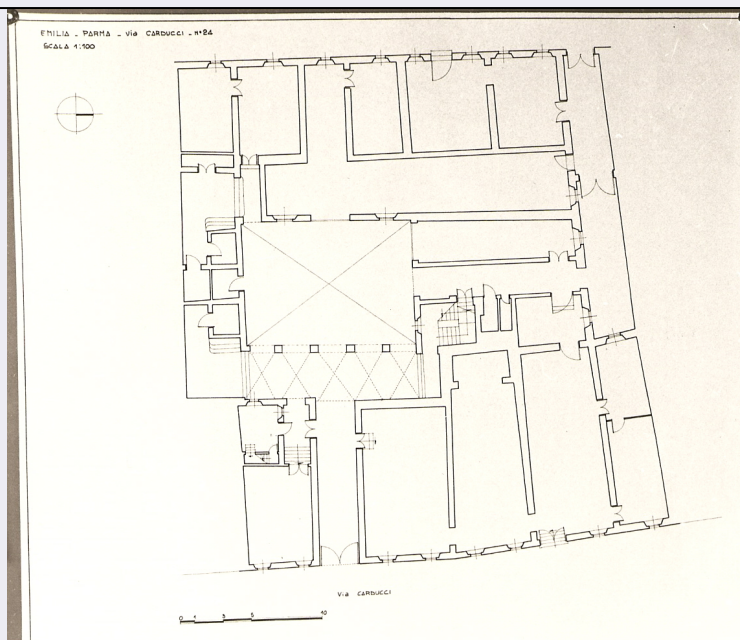


SCHEDA



CD - CODICI

TSK - Tipo scheda	A
LIR - Livello ricerca	C
NCT - CODICE UNIVOCO	
NCTR - Codice regione	08
NCTN - Numero catalogo generale	00125738
ESC - Ente schedatore	S142
ECP - Ente competente	S142

OG - OGGETTO

OGT - OGGETTO

OGTD - Definizione tipologica	palazzo
OGTN - Denominazione	Palazzo già Rossi di San Polo

LC - LOCALIZZAZIONE GEOGRAFICO-AMMINISTRATIVA

PVC - LOCALIZZAZIONE GEOGRAFICO-AMMINISTRATIVA

PVCS - Stato	ITALIA
PVCR - Regione	Emilia Romagna
PVCP - Provincia	PR
PVCC - Comune	Parma
PVCI - Indirizzo	Via Giosuè Carducci 24
PVCV - Altre vie di comunicazione	Borgo Paggeria

CS - LOCALIZZAZIONE CATASTALE

CTL - Tipo di localizzazione	localizzazione fisica
CTS - LOCALIZZAZIONE CATASTALE	
CTSC - Comune	Parma
CTSF - Foglio/Data	28/1980

AU - DEFINIZIONE CULTURALE**ATB - AMBITO CULTURALE**

ATBR - Riferimento all'intervento	costruzione
ATBD - Denominazione	edificio parmense
ATBM - Fonte dell'attribuzione	analisi stilistica

RE - NOTIZIE STORICHE**REN - NOTIZIA**

REN R - Riferimento	intero bene
----------------------------	-------------

REL - CRONOLOGIA, ESTREMO REMOTO

RELS - Secolo	sec. XVIII
----------------------	------------

REV - CRONOLOGIA, ESTREMO RECENTE

REVS - Secolo	sec. XVIII
----------------------	------------

IS - IMPIANTO STRUTTURALE

IST - Configurazione strutturale primaria	Edificio a pianta quadrangolare con androne e cortile laterale; copertura in coppi con struttura lignea.
--	--

PN - PIANTA

PNR - Riferimento alla parte	intero bene
-------------------------------------	-------------

PNT - PIANTA

PNTF - Forma	quadrangolare
---------------------	---------------

SV - STRUTTURE VERTICALI**SVC - TECNICA COSTRUTTIVA**

SVCU - Ubicazione	intero bene
SVCT - Tipo di struttura	parete
SVCC - Genere	in muratura
SVCM - Materiali	laterizio
SVCM - Materiali	intonaco

SO - STRUTTURE DI ORIZZONTAMENTO**SOF - TIPO**

SOFG - Genere	volta
SOFF - Forma	a crociera

SO - STRUTTURE DI ORIZZONTAMENTO

SOU - Ubicazione	androne
-------------------------	---------

SOF - TIPO

SOFG - Genere	volta
SOFF - Forma	a botte
SOFQ - Qualificazione della forma	a sesto ribassato

SO - STRUTTURE DI ORIZZONTAMENTO**SOF - TIPO**

SOFG - Genere	volta
SOFF - Forma	a padiglione

SO - STRUTTURE DI ORIZZONTAMENTO

SOU - Ubicazione	cantine
-------------------------	---------

SOF - TIPO

SOF - Genere	volta
---------------------	-------

CP - COPERTURE

CPU - Ubicazione	intero bene
-------------------------	-------------

CPF - CONFIGURAZIONE ESTERNA

CPFG - Genere	a tetto
----------------------	---------

CPFF - Forma	a n falde
---------------------	-----------

CPM - MANTO DI COPERTURA

CPMR - Riferimento	intera copertura
---------------------------	------------------

CPMT - Tipo	tegole
--------------------	--------

CPMQ - Qualificazione del tipo	coppi
---------------------------------------	-------

CPMM - Materiali	laterizio
-------------------------	-----------

SC - SCALE**SCL - SCALE**

SCLU - Ubicazione	interna
--------------------------	---------

SCLG - Genere	scalone
----------------------	---------

SCLO - Categoria	d'onore
-------------------------	---------

SC - SCALE**SCL - SCALE**

SCLU - Ubicazione	interna
--------------------------	---------

SCLG - Genere	scala
----------------------	-------

SCLF - Forma planimetrica	a due rampe
----------------------------------	-------------

PV - PAVIMENTI E PAVIMENTAZIONI**PVM - PAVIMENTI E PAVIMENTAZIONI**

PVMG - Genere	in pietra
----------------------	-----------

PVM - PAVIMENTI E PAVIMENTAZIONI

PVMG - Genere	in cotto
----------------------	----------

DE - ELEMENTI DECORATIVI**DEC - ELEMENTI DECORATIVI**

DECL - Collocazione	esterna
----------------------------	---------

DECT - Tipo	zoccolo
--------------------	---------

DEC - ELEMENTI DECORATIVI

DECL - Collocazione	esterna
----------------------------	---------

DECT - Tipo	cornice
--------------------	---------

DEC - ELEMENTI DECORATIVI

DECL - Collocazione	esterna
----------------------------	---------

DECT - Tipo	cornicione
--------------------	------------

DEC - ELEMENTI DECORATIVI

DECL - Collocazione	esterna
----------------------------	---------

DECT - Tipo	balaustra
--------------------	-----------

DEC - ELEMENTI DECORATIVI

DECL - Collocazione	interna
----------------------------	---------

DECT - Tipo	stucchi
--------------------	---------

DEC - ELEMENTI DECORATIVI

DECL - Collocazione	interna
----------------------------	---------

DECT - Tipo	affresco
--------------------	----------

CO - CONSERVAZIONE**STC - STATO DI CONSERVAZIONE**

STCR - Riferimento alla parte	strutture sotterranee
--------------------------------------	-----------------------

STCC - Stato di conservazione	buono
--------------------------------------	-------

STC - STATO DI CONSERVAZIONE

STCR - Riferimento alla parte	strutture murarie
--------------------------------------	-------------------

STCC - Stato di conservazione	buono
--------------------------------------	-------

STC - STATO DI CONSERVAZIONE

STCR - Riferimento alla parte	coperture
--------------------------------------	-----------

STCC - Stato di conservazione	buono
--------------------------------------	-------

STC - STATO DI CONSERVAZIONE

STCR - Riferimento alla parte	solai
--------------------------------------	-------

STCC - Stato di conservazione	buono
--------------------------------------	-------

STC - STATO DI CONSERVAZIONE

STCR - Riferimento alla parte	volte
--------------------------------------	-------

STCC - Stato di conservazione	buono
--------------------------------------	-------

STC - STATO DI CONSERVAZIONE

STCR - Riferimento alla parte	soffitti
--------------------------------------	----------

STCC - Stato di conservazione	buono
--------------------------------------	-------

STC - STATO DI CONSERVAZIONE

STCR - Riferimento alla parte	pavimenti
--------------------------------------	-----------

STCC - Stato di conservazione	buono
--------------------------------------	-------

STC - STATO DI CONSERVAZIONE

STCR - Riferimento alla parte	decorazioni
--------------------------------------	-------------

STCC - Stato di	
------------------------	--

conservazione	buono
STC - STATO DI CONSERVAZIONE	
STCR - Riferimento alla parte	intonaci interni
STCC - Stato di conservazione	buono
STC - STATO DI CONSERVAZIONE	
STCR - Riferimento alla parte	infissi
STCC - Stato di conservazione	buono
US - UTILIZZAZIONI	
USA - USO ATTUALE	
USAD - Uso	residenza
USA - USO ATTUALE	
USAD - Uso	uffici
USO - USO STORICO	
USOR - Riferimento alla parte	intero bene
USOD - Uso	residenza
TU - CONDIZIONE GIURIDICA E VINCOLI	
CDG - CONDIZIONE GIURIDICA	
CDGG - Indicazione generica	proprietà privata
NVC - PROVVEDIMENTI DI TUTELA	
NVCT - Tipo provvedimento	L. 1089/1939
NVCE - Estremi provvedimento	1969/05/31
NVCD - Data notificazione	1969/08/26
DO - FONTI E DOCUMENTI DI RIFERIMENTO	
FTA - DOCUMENTAZIONE FOTOGRAFICA	
FTAX - Genere	documentazione allegata
FTAP - Tipo	fotografia b/n
FTAD - Data	1980
FTAE - Ente proprietario	SBAP PR
FTAN - Codice identificativo	00125738_F.1
FTA - DOCUMENTAZIONE FOTOGRAFICA	
FTAX - Genere	documentazione allegata
FTAP - Tipo	fotografia b/n
FTAD - Data	1980
FTAE - Ente proprietario	SBAP PR
FTA - DOCUMENTAZIONE FOTOGRAFICA	
FTAX - Genere	documentazione allegata
FTAP - Tipo	fotografia b/n

FTAD - Data	1980
FTAE - Ente proprietario	SBAP PR
FTA - DOCUMENTAZIONE FOTOGRAFICA	
FTAX - Genere	documentazione allegata
FTAP - Tipo	fotografia b/n
FTAD - Data	1980
FTAE - Ente proprietario	SBAP PR
FTA - DOCUMENTAZIONE FOTOGRAFICA	
FTAX - Genere	documentazione allegata
FTAP - Tipo	fotografia b/n
FTAD - Data	1980
FTAE - Ente proprietario	SBAP PR
FTA - DOCUMENTAZIONE FOTOGRAFICA	
FTAX - Genere	documentazione allegata
FTAP - Tipo	fotografia b/n
FTAD - Data	1980
FTAE - Ente proprietario	SBAP PR
FTA - DOCUMENTAZIONE FOTOGRAFICA	
FTAX - Genere	documentazione allegata
FTAP - Tipo	fotografia b/n
FTAD - Data	1980
FTAE - Ente proprietario	SBAP PR
FTA - DOCUMENTAZIONE FOTOGRAFICA	
FTAX - Genere	documentazione allegata
FTAP - Tipo	fotografia b/n
FTAD - Data	1980
FTAE - Ente proprietario	SBAP PR
FNT - FONTI E DOCUMENTI	
FNTP - Tipo	estratto di mappa catastale
FNTD - Data	2012
FNT - FONTI E DOCUMENTI	
FNTP - Tipo	decreto di tutela
FNTD - Data	1969/05/31
FNT - FONTI E DOCUMENTI	
FNTP - Tipo	scheda storica
FNTD - Data	1980/12/04
BIB - BIBLIOGRAFIA	
BIBX - Genere	bibliografia specifica
BIBA - Autore	Sitti G.
BIBD - Anno di edizione	1929
BIBH - Sigla per citazione	00000107
BIB - BIBLIOGRAFIA	

BIBX - Genere	bibliografia specifica
BIBA - Autore	Gambara L./ Pellegrini M./ De Grazia M.
BIBD - Anno di edizione	1971
BIBH - Sigla per citazione	00000104
AD - ACCESSO AI DATI	
ADS - SPECIFICHE DI ACCESSO AI DATI	
ADSP - Profilo di accesso	2
ADSM - Motivazione	scheda contenente dati personali
CM - COMPILAZIONE	
CMP - COMPILAZIONE	
CMPD - Data	1980
CMPN - Nome	Bocchi M.
CMPN - Nome	Ghirardi F.
CMPN - Nome	Zanlari P.
FUR - Funzionario responsabile	NR
RVM - TRASCRIZIONE PER INFORMATIZZAZIONE	
RVMD - Data	2012
RVMN - Nome	Salimbeni B.
AN - ANNOTAZIONI	