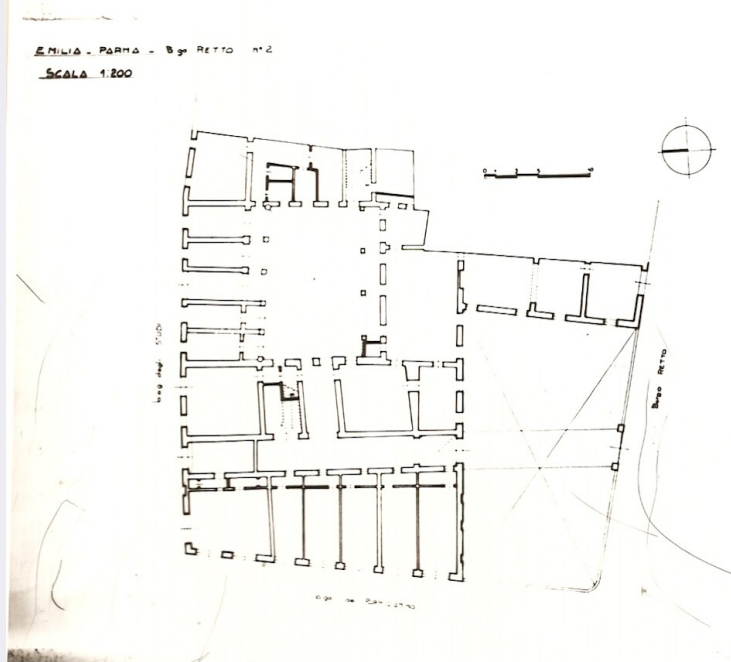


SCHEDA



CD - CODICI

TSK - Tipo scheda	A
LIR - Livello ricerca	C
NCT - CODICE UNIVOCO	
NCTR - Codice regione	08
NCTN - Numero catalogo generale	00125734
ESC - Ente schedatore	S142
ECP - Ente competente	S142

OG - OGGETTO

OGT - OGGETTO

OGTD - Definizione tipologica	palazzo
OGTN - Denominazione	Palazzo già Smeraldi

LC - LOCALIZZAZIONE GEOGRAFICO-AMMINISTRATIVA

PVC - LOCALIZZAZIONE GEOGRAFICO-AMMINISTRATIVA

PVCS - Stato	ITALIA
PVCR - Regione	Emilia Romagna
PVCP - Provincia	PR

PVCC - Comune	Parma
PVCI - Indirizzo	Borgo Retto 2
PVCV - Altre vie di comunicazione	Borgo del Parmigianino/ Borgo degli Studi

CS - LOCALIZZAZIONE CATASTALE

CTL - Tipo di localizzazione	localizzazione fisica
CTS - LOCALIZZAZIONE CATASTALE	
CTSC - Comune	Parma
CTSF - Foglio/Data	29/1980

AU - DEFINIZIONE CULTURALE

ATB - AMBITO CULTURALE	
ATBR - Riferimento all'intervento	costruzione
ATBD - Denominazione	architettura parmense
ATBM - Fonte dell'attribuzione	analisi stilistica

RE - NOTIZIE STORICHE

REN - NOTIZIA	
RENr - Riferimento	intero bene
RENS - Notizia sintetica	costruzione
REL - CRONOLOGIA, ESTREMO REMOTO	
RELS - Secolo	sec. XVII
RELI - Data	1623
REV - CRONOLOGIA, ESTREMO RECENTE	
REVS - Secolo	sec. XVII
REVI - Data	1623

RE - NOTIZIE STORICHE

REN - NOTIZIA	
RENr - Riferimento	intero bene
RENS - Notizia sintetica	passaggio di proprietà
REL - CRONOLOGIA, ESTREMO REMOTO	
RELS - Secolo	sec. XVIII
RELF - Frazione di secolo	metà
REV - CRONOLOGIA, ESTREMO RECENTE	
REVS - Secolo	sec. XVIII
REVF - Frazione di secolo	metà

RE - NOTIZIE STORICHE

REN - NOTIZIA	
RENr - Riferimento	cortile
RENS - Notizia sintetica	modifiche
REL - CRONOLOGIA, ESTREMO REMOTO	
RELS - Secolo	sec. XIX
RELF - Frazione di secolo	prima metà

REV - CRONOLOGIA, ESTREMO RECENTE

REVS - Secolo	sec. XIX
REVF - Frazione di secolo	prima metà

RE - NOTIZIE STORICHE**REN - NOTIZIA**

REN R - Riferimento	intero bene
RENS - Notizia sintetica	passaggio di proprietà

REL - CRONOLOGIA, ESTREMO REMOTO

RELS - Secolo	sec. XIX
RELF - Frazione di secolo	prima metà

REV - CRONOLOGIA, ESTREMO RECENTE

REVS - Secolo	sec. XIX
REVF - Frazione di secolo	prima metà

IS - IMPIANTO STRUTTURALE

IST - Configurazione strutturale primaria	Edificio a pianta quadrata con androne passante e cortile; copertura in coppi e struttura lignea.
--	---

PN - PIANTA

PNR - Riferimento alla parte	intero bene
-------------------------------------	-------------

PNT - PIANTA

PNTF - Forma	quadrata
PNTE - Dati iconografici significativi	cortile

SV - STRUTTURE VERTICALI**SVC - TECNICA COSTRUTTIVA**

SVCU - Ubicazione	intero bene
SVCT - Tipo di struttura	parete
SVCC - Genere	in muratura
SVCM - Materiali	laterizio
SVCM - Materiali	intonaco

SO - STRUTTURE DI ORIZZONTAMENTO**SOF - TIPO**

SOFG - Genere	volta
SOFF - Forma	a botte

SO - STRUTTURE DI ORIZZONTAMENTO**SOF - TIPO**

SOFG - Genere	volta
SOFF - Forma	a crociera

SO - STRUTTURE DI ORIZZONTAMENTO**SOF - TIPO**

SOFG - Genere	soffitto
SOFF - Forma	a cassettoni

SO - STRUTTURE DI ORIZZONTAMENTO

SOU - Ubicazione	cantine
-------------------------	---------

SOF - TIPO

SOFG - Genere	volta
----------------------	-------

SO - STRUTTURE DI ORIZZONTAMENTO**SOF - TIPO**

SOFG - Genere	controsoffitto
----------------------	----------------

SOE - STRUTTURA

SOEC - Tecnica costruttiva	incannicciatura
-----------------------------------	-----------------

CP - COPERTURE

CPU - Ubicazione	intero bene
-------------------------	-------------

CPF - CONFIGURAZIONE ESTERNA

CPFG - Genere	a tetto
----------------------	---------

CPFF - Forma	a n falde
---------------------	-----------

CPM - MANTO DI COPERTURA

CPMR - Riferimento	intera copertura
---------------------------	------------------

CPMT - Tipo	tegole
--------------------	--------

CPMQ - Qualificazione del tipo	coppi
---------------------------------------	-------

CPMM - Materiali	laterizio
-------------------------	-----------

SC - SCALE**SCL - SCALE**

SCLU - Ubicazione	interna
--------------------------	---------

SCLG - Genere	scala
----------------------	-------

SCLF - Forma planimetrica	a due rampe
----------------------------------	-------------

PV - PAVIMENTI E PAVIMENTAZIONI**PVM - PAVIMENTI E PAVIMENTAZIONI**

PVMG - Genere	a ciottoli
----------------------	------------

PVM - PAVIMENTI E PAVIMENTAZIONI

PVMG - Genere	in cotto
----------------------	----------

PVM - PAVIMENTI E PAVIMENTAZIONI

PVMG - Genere	in marmo
----------------------	----------

PVM - PAVIMENTI E PAVIMENTAZIONI

PVMG - Genere	a parquet
----------------------	-----------

DE - ELEMENTI DECORATIVI**DEC - ELEMENTI DECORATIVI**

DECL - Collocazione	esterna
----------------------------	---------

DECT - Tipo	fascia marcapiano
--------------------	-------------------

LI - ISCRIZIONI, LAPIDI, STEMMI**LSI - ISCRIZIONI, LAPIDI, STEMMI**

LSIU - Ubicazione	androne
--------------------------	---------

LSIG - Genere	lapide
----------------------	--------

	FUS AESES GRATIOSO/ AERIORUM CONCESU/ LAUREN - ET - RAPH/ RES DE SMERALDIS AD/ SUM MONIALIUM ABEIS/
--	---

LSII - Trascrizione testo	DESCENDEN.um VEL ALIARUMIU/ SERIEM ROG. D. ALEX.ri MAGN./ DIE 23 -7BRIS 1923 AERED./ PROPRIO AFUNDAM/ CONSTRUXERE.
LSI - ISCRIZIONI, LAPIDI, STEMMI	
LSIU - Ubicazione	androne
LSIG - Genere	stemma
LSIT - Tipo	stemma gentilizio della famiglia Smeraldi
LSIC - Tecnica	scolpita/o
LSIM - Materiali	pietra
US - UTILIZZAZIONI	
USA - USO ATTUALE	
USAR - Riferimento alla parte	intero bene
USAD - Uso	residenza
USO - USO STORICO	
USOR - Riferimento alla parte	intero bene
USOD - Uso	residenza
TU - CONDIZIONE GIURIDICA E VINCOLI	
CDG - CONDIZIONE GIURIDICA	
CDGG - Indicazione generica	proprietà privata
NVC - PROVVEDIMENTI DI TUTELA	
NVCT - Tipo provvedimento	L. 1089/1939
NVCE - Estremi provvedimento	1960/02/04
DO - FONTI E DOCUMENTI DI RIFERIMENTO	
FTA - DOCUMENTAZIONE FOTOGRAFICA	
FTAX - Genere	documentazione allegata
FTAP - Tipo	fotografia b/n
FTAD - Data	1980
FTAE - Ente proprietario	SBAP PR
FTAN - Codice identificativo	00125734_F.1
FTA - DOCUMENTAZIONE FOTOGRAFICA	
FTAX - Genere	documentazione allegata
FTAP - Tipo	fotografia b/n
FTAD - Data	1980
FTAE - Ente proprietario	SBAP PR
FTA - DOCUMENTAZIONE FOTOGRAFICA	
FTAX - Genere	documentazione allegata
FTAP - Tipo	fotografia b/n
FTAD - Data	1980
FTAE - Ente proprietario	SBAP PR
FTA - DOCUMENTAZIONE FOTOGRAFICA	

FTAX - Genere	documentazione allegata
FTAP - Tipo	fotografia b/n
FTAD - Data	19
FTAE - Ente proprietario	SBAP PR
FTA - DOCUMENTAZIONE FOTOGRAFICA	
FTAX - Genere	documentazione allegata
FTAP - Tipo	fotografia b/n
FTAD - Data	1980
FTAE - Ente proprietario	SBAP PR
FTA - DOCUMENTAZIONE FOTOGRAFICA	
FTAX - Genere	documentazione allegata
FTAP - Tipo	fotografia b/n
FTAD - Data	1980
FTAE - Ente proprietario	SBAP PR
FTA - DOCUMENTAZIONE FOTOGRAFICA	
FTAX - Genere	documentazione allegata
FTAP - Tipo	fotografia b/n
FTAD - Data	1980
FTAE - Ente proprietario	SBAP PR
FTA - DOCUMENTAZIONE FOTOGRAFICA	
FTAX - Genere	documentazione allegata
FTAP - Tipo	fotografia b/n
FTAD - Data	1980
FTAE - Ente proprietario	SBAP PR
FTA - DOCUMENTAZIONE FOTOGRAFICA	
FTAX - Genere	documentazione allegata
FTAP - Tipo	fotografia b/n
FTAD - Data	1980
FTAE - Ente proprietario	SBAP PR
FNT - FONTI E DOCUMENTI	
FNTP - Tipo	estratto di mappa catastale
FNTD - Data	2012
FNT - FONTI E DOCUMENTI	
FNTP - Tipo	decreto di tutela
FNTD - Data	1960/02/04
FNT - FONTI E DOCUMENTI	
FNTP - Tipo	scheda storica
FNTD - Data	1980/12/04
BIB - BIBLIOGRAFIA	
BIBX - Genere	bibliografia specifica
BIBA - Autore	Gambara L./ Pellegrini M./ De Grazia M.
BIBD - Anno di edizione	1971

BIBH - Sigla per citazione	00000104
AD - ACCESSO AI DATI	
ADS - SPECIFICHE DI ACCESSO AI DATI	
ADSP - Profilo di accesso	2
ADSM - Motivazione	scheda contenente dati personali
CM - COMPILAZIONE	
CMP - COMPILAZIONE	
CMPD - Data	1980
CMPN - Nome	Bocchi M.
CMPN - Nome	Ghirardi F.
CMPN - Nome	Zanlari P.
FUR - Funzionario responsabile	NR
RVM - TRASCRIZIONE PER INFORMATIZZAZIONE	
RVMD - Data	2012
RVMN - Nome	Salimbeni B.
AN - ANNOTAZIONI	