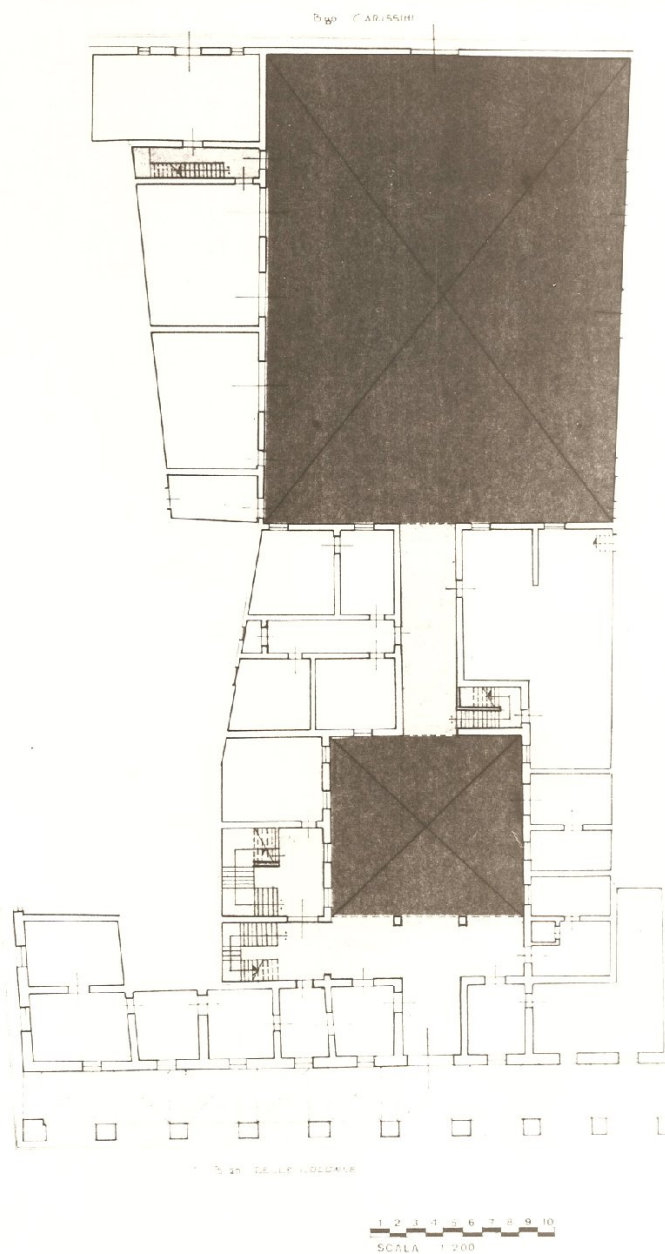


SCHEDA



CD - CODICI

TSK - Tipo scheda	A
LIR - Livello ricerca	C
NCT - CODICE UNIVOCO	
NCTR - Codice regione	08
NCTN - Numero catalogo generale	00107860
ESC - Ente schedatore	S142
ECP - Ente competente	S142

OG - OGGETTO

OGT - OGGETTO

OGTD - Definizione tipologica	palazzo
OGTN - Denominazione	Palazzo Simonetta

OGA - ALTRA DENOMINAZIONE

OGAG - Genere denominazione	originaria
OGAD - Denominazione	Palazzo San Vitale

LC - LOCALIZZAZIONE GEOGRAFICO-AMMINISTRATIVA**PVC - LOCALIZZAZIONE GEOGRAFICO-AMMINISTRATIVA**

PVCS - Stato	ITALIA
PVCR - Regione	Emilia Romagna
PVCP - Provincia	PR
PVCC - Comune	Parma
PVCI - Indirizzo	Borgo delle Colonne 2
PVCV - Altre vie di comunicazione	Strada Del Prato

CS - LOCALIZZAZIONE CATASTALE

CTL - Tipo di localizzazione	localizzazione fisica
-------------------------------------	-----------------------

CTS - LOCALIZZAZIONE CATASTALE

CTSC - Comune	Parma
CTSF - Foglio/Data	29/1976

CTS - LOCALIZZAZIONE CATASTALE

CTSC - Comune	Parma
CTSF - Foglio/Data	29/1992

AU - DEFINIZIONE CULTURALE**ATB - AMBITO CULTURALE**

ATBR - Riferimento all'intervento	riassetto globale
ATBD - Denominazione	architettura del Seicento
ATBM - Fonte dell'attribuzione	bibliografia

RE - NOTIZIE STORICHE**REN - NOTIZIA**

REN - Riferimento	intero bene
RENS - Notizia sintetica	impianto

REL - CRONOLOGIA, ESTREMO REMOTO

RELS - Secolo	sec. XV
----------------------	---------

REV - CRONOLOGIA, ESTREMO RECENTE

REVS - Secolo	sec. XV
----------------------	---------

RE - NOTIZIE STORICHE**REN - NOTIZIA**

REN - Riferimento	intero bene
RENS - Notizia sintetica	riassetto globale

REL - CRONOLOGIA, ESTREMO REMOTO

RELS - Secolo	sec. XVII
----------------------	-----------

REV - CRONOLOGIA, ESTREMO RECENTE

REVS - Secolo	sec. XVII
RE - NOTIZIE STORICHE	
REN - NOTIZIA	
REN R - Riferimento	intero bene
RENS - Notizia sintetica	demolizione parziale
REL - CRONOLOGIA, ESTREMO REMOTO	
RELS - Secolo	sec. XX
RELI - Data	1946
REV - CRONOLOGIA, ESTREMO RECENTE	
REVS - Secolo	sec. XX
REVI - Data	1946
PN - PIANTA	
PNR - Riferimento alla parte	intero bene
PNT - PIANTA	
PNTS - Schema	a corte
PNTF - Forma	rettangolare
SV - STRUTTURE VERTICALI	
SVC - TECNICA COSTRUTTIVA	
SVCU - Ubicazione	intero bene
SVCT - Tipo di struttura	parete
SVCC - Genere	in muratura
SVCM - Materiali	laterizio
SVCM - Materiali	intonaco
SVC - TECNICA COSTRUTTIVA	
SVCU - Ubicazione	facciata
SVCT - Tipo di struttura	pilastrini
SVCC - Genere	in muratura
SO - STRUTTURE DI ORIZZONTAMENTO	
SOF - TIPO	
SOF G - Genere	volta
SOF F - Forma	a crociera
SO - STRUTTURE DI ORIZZONTAMENTO	
SOF - TIPO	
SOF G - Genere	solaio
SOF P - Caratteristiche	in legno
SO - STRUTTURE DI ORIZZONTAMENTO	
SOF - TIPO	
SOF G - Genere	volta
SOF F - Forma	a padiglione
SOF Q - Qualificazione della forma	lunettata
SO - STRUTTURE DI ORIZZONTAMENTO	
SOF - TIPO	

SOFG - Genere	volta
SOFF - Forma	a padiglione
SO - STRUTTURE DI ORIZZONTAMENTO	
SOF - TIPO	
SOFG - Genere	controsoffitto
CP - COPERTURE	
CPU - Ubicazione	intero bene
CPF - CONFIGURAZIONE ESTERNA	
CPFG - Genere	a tetto
CPFF - Forma	a n falde
CPC - STRUTTURA E TECNICA	
CPCT - Struttura primaria	capriate
CPM - MANTO DI COPERTURA	
CPMR - Riferimento	intera copertura
CPMT - Tipo	tegole
CPMQ - Qualificazione del tipo	coppi
CPMM - Materiali	laterizio
SC - SCALE	
SCL - SCALE	
SCLU - Ubicazione	interna
SCLG - Genere	scala
SCLO - Categoria	d'onore
SCLN - Quantita'	1
SCLF - Forma planimetrica	a due rampe
SCS - SCHEMA STRUTTURALE	
SCSC - Tecnica	su volta
SC - SCALE	
SCL - SCALE	
SCLU - Ubicazione	interna
SCLG - Genere	scala
SCLO - Categoria	di servizio
PV - PAVIMENTI E PAVIMENTAZIONI	
PVM - PAVIMENTI E PAVIMENTAZIONI	
PVMU - Ubicazione	intero bene
PVMG - Genere	in cotto
PVM - PAVIMENTI E PAVIMENTAZIONI	
PVMU - Ubicazione	corte
PVMG - Genere	a ciottoli
DE - ELEMENTI DECORATIVI	
DEC - ELEMENTI DECORATIVI	
DECL - Collocazione	esterna
DECT - Tipo	fregio

DEC - ELEMENTI DECORATIVI

DECL - Collocazione	esterna
----------------------------	---------

DECT - Tipo	cornice
--------------------	---------

DEC - ELEMENTI DECORATIVI

DECL - Collocazione	esterna
----------------------------	---------

DECT - Tipo	finto bugnato
--------------------	---------------

DEC - ELEMENTI DECORATIVI

DECL - Collocazione	esterna
----------------------------	---------

DECT - Tipo	cornicione
--------------------	------------

DEC - ELEMENTI DECORATIVI

DECL - Collocazione	interna
----------------------------	---------

DECT - Tipo	affresco
--------------------	----------

DEC - ELEMENTI DECORATIVI

DECL - Collocazione	interna
----------------------------	---------

DECT - Tipo	balaustra
--------------------	-----------

DEC - ELEMENTI DECORATIVI

DECL - Collocazione	interna
----------------------------	---------

DECT - Tipo	camino
--------------------	--------

LI - ISCRIZIONI, LAPIDI, STEMMI**LSI - ISCRIZIONI, LAPIDI, STEMMI**

LSIU - Ubicazione	piano nobile
--------------------------	--------------

LSIG - Genere	stemma
----------------------	--------

LSIT - Tipo	stemma della famiglia San Vitale
--------------------	----------------------------------

LSIC - Tecnica	a fresco
-----------------------	----------

CO - CONSERVAZIONE**STC - STATO DI CONSERVAZIONE**

STCR - Riferimento alla parte	strutture murarie
--------------------------------------	-------------------

STCC - Stato di conservazione	buono
--------------------------------------	-------

STC - STATO DI CONSERVAZIONE

STCR - Riferimento alla parte	coperture
--------------------------------------	-----------

STCC - Stato di conservazione	buono
--------------------------------------	-------

STC - STATO DI CONSERVAZIONE

STCR - Riferimento alla parte	volte
--------------------------------------	-------

STCC - Stato di conservazione	buono
--------------------------------------	-------

STC - STATO DI CONSERVAZIONE

STCR - Riferimento alla parte	soffitti
--------------------------------------	----------

STCC - Stato di	
------------------------	--

conservazione	buono
STC - STATO DI CONSERVAZIONE	
STCR - Riferimento alla parte	pavimenti
STCC - Stato di conservazione	buono
STC - STATO DI CONSERVAZIONE	
STCR - Riferimento alla parte	decorazioni
STCC - Stato di conservazione	mediocre
STC - STATO DI CONSERVAZIONE	
STCR - Riferimento alla parte	intonaci interni
STCC - Stato di conservazione	mediocre
STC - STATO DI CONSERVAZIONE	
STCR - Riferimento alla parte	infissi
STCC - Stato di conservazione	buono
RS - RESTAURI	
RST - RESTAURI	
RSTR - Riferimento alla parte	decorazioni
RSTT - Tipo di intervento	Le decorazioni in facciata sono state restaurate ed in parte sostituite nell'Ottocento.
RST - RESTAURI	
RSTR - Riferimento alla parte	pavimenti
RSTT - Tipo di intervento	La pavimentazione del primo piano è ancora originale, mentre quella del piano terra è stata sostituita in questo secolo da piastrelle di varia forma e dimensione.
US - UTILIZZAZIONI	
USA - USO ATTUALE	
USAR - Riferimento alla parte	intero bene
USAD - Uso	abitazione
USO - USO STORICO	
USOR - Riferimento alla parte	intero bene
USOD - Uso	abitazione
TU - CONDIZIONE GIURIDICA E VINCOLI	
CDG - CONDIZIONE GIURIDICA	
CDGG - Indicazione generica	proprietà privata

NVC - PROVVEDIMENTI DI TUTELA**NVCT - Tipo provvedimento** L. 1089/1939**NVCE - Estremi provvedimento** 1992/02/27**STU - STRUMENTI URBANISTICI****STUT - Strumenti in vigore** P.R.G. (approvato il 02/10/1974)/ (Disciplina particolareggiata per gli interventi in centro storico)**STUN - Sintesi normativa zona** Restauro e risanamento conservativo di tipo A**DO - FONTI E DOCUMENTI DI RIFERIMENTO****FTA - DOCUMENTAZIONE FOTOGRAFICA****FTAX - Genere** documentazione allegata**FTAP - Tipo** fotografia b/n**FTAD - Data** 1976**FTAE - Ente proprietario** SBAP PR**FTAN - Codice identificativo** 00107860_F.1**FTA - DOCUMENTAZIONE FOTOGRAFICA****FTAX - Genere** documentazione allegata**FTAP - Tipo** fotografia b/n**FTAD - Data** 1976**FTAE - Ente proprietario** SBAP PR**FTA - DOCUMENTAZIONE FOTOGRAFICA****FTAX - Genere** documentazione allegata**FTAP - Tipo** fotografia b/n**FTAD - Data** 1976**FTAE - Ente proprietario** SBAP PR**FTA - DOCUMENTAZIONE FOTOGRAFICA****FTAX - Genere** documentazione allegata**FTAP - Tipo** fotografia b/n**FTAD - Data** 1976**FTAE - Ente proprietario** SBAP PR**FTA - DOCUMENTAZIONE FOTOGRAFICA****FTAX - Genere** documentazione allegata**FTAP - Tipo** fotografia b/n**FTAD - Data** 1976**FTAE - Ente proprietario** SBAP PR**FTA - DOCUMENTAZIONE FOTOGRAFICA****FTAX - Genere** documentazione allegata**FTAP - Tipo** fotografia b/n**FTAD - Data** 1976**FTAE - Ente proprietario** SBAP PR**FTA - DOCUMENTAZIONE FOTOGRAFICA****FTAX - Genere** documentazione allegata

FTAP - Tipo	fotografia b/n
FTAD - Data	1994
FTAE - Ente proprietario	SBAP PR
FTA - DOCUMENTAZIONE FOTOGRAFICA	
FTAX - Genere	documentazione allegata
FTAP - Tipo	fotografia b/n
FTAD - Data	1994
FTAE - Ente proprietario	SBAP PR
FNT - FONTI E DOCUMENTI	
FNTP - Tipo	estratto di mappa catastale
FNTD - Data	1993
FNT - FONTI E DOCUMENTI	
FNTP - Tipo	decreto di tutela
FNTD - Data	1992/02/27
FNT - FONTI E DOCUMENTI	
FNTP - Tipo	scheda storica
FNTD - Data	1976
BIB - BIBLIOGRAFIA	
BIBX - Genere	bibliografia specifica
BIBA - Autore	Bernini F.
BIBD - Anno di edizione	1954
BIBH - Sigla per citazione	00000108
BIB - BIBLIOGRAFIA	
BIBX - Genere	bibliografia specifica
BIBA - Autore	Gambara L.
BIBD - Anno di edizione	1971
BIBH - Sigla per citazione	00000101
AD - ACCESSO AI DATI	
ADS - SPECIFICHE DI ACCESSO AI DATI	
ADSP - Profilo di accesso	2
ADSM - Motivazione	scheda contenente dati personali
CM - COMPILAZIONE	
CMP - COMPILAZIONE	
CMPD - Data	1976
CMPN - Nome	Tragni C.
CMPN - Nome	Ghirardi F.
CMPN - Nome	Zanlari P.
FUR - Funzionario responsabile	NR
RVM - TRASCRIZIONE PER INFORMATIZZAZIONE	
RVMD - Data	2012
RVMN - Nome	Salimbeni B.
AGG - AGGIORNAMENTO - REVISIONE	

AGGD - Data	1994
AGGN - Nome	Lucchini C.
AGGF - Funzionario responsabile	NR
AN - ANNOTAZIONI	