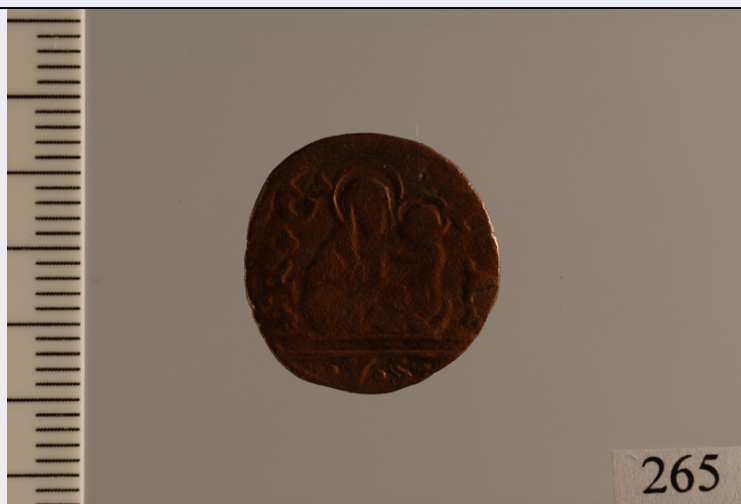


# SCHEDA



## CD - CODICI

TSK - Tipo Scheda	NU
LIR - Livello ricerca	P
<b>NCT - CODICE UNIVOCO</b>	
NCTR - Codice regione	16
NCTN - Numero catalogo generale	00095080
ESC - Ente schedatore	S63
ECP - Ente competente	S63

## OG - OGGETTO

### OGT - OGGETTO

OGTD - Definizione	moneta
OGTT - Classificazione tipologica	Papadopoli/Aldobrandini 1907, v.2, n.37
OGTO - Nominale	bagattino
OGTR - Serie	Italiana/Repubblica di Venezia
OGR - Disponibilità	reale

## LC - LOCALIZZAZIONE GEOGRAFICO AMMINISTRATIVA

### PVC - LOCALIZZAZIONE GEOGRAFICO AMMINISTRATIVA ATTUALE

PVCS - Stato	ITALIA
PVCR - Regione	Puglia
PVCP - Provincia	FG
PVCC - Comune	Manfredonia

### LDC - COLLOCAZIONE SPECIFICA

LDCT - Tipologia	palazzo
LDCN - Denominazione attuale	Palazzo San Domenico
LDCU - Indirizzo	Piazza del Popolo, 8
LDCM - Denominazione raccolta	Collezione Luigi Pascale

## UB - DATI PATRIMONIALI

**INV - INVENTARIO**

<b>INVN - Numero</b>	265
----------------------	-----

**DT - CRONOLOGIA****DTZ - CRONOLOGIA GENERICA**

<b>DTZG - Fascia cronologica di riferimento</b>	Eta' rinascimentale
---	---------------------

**DTS - CRONOLOGIA SPECIFICA**

<b>DTSI - Da</b>	1539
------------------	------

<b>DTSV - Validità</b>	post
------------------------	------

<b>DTSF - A</b>	1540
-----------------	------

<b>DTSL - Validità</b>	ante
------------------------	------

<b>DTM - Motivazione cronologia</b>	analisi tipologica
-------------------------------------	--------------------

**MT - DATI TECNICI**

<b>MTC - Materia e tecnica</b>	bronzo
--------------------------------	--------

**MIS - MISURE**

<b>MISU - Unità</b>	cm
---------------------	----

<b>MISD - Diametro</b>	17,3
------------------------	------

<b>MISG - Peso</b>	1,35
--------------------	------

<b>MTA - Andamento conii</b>	9
------------------------------	---

**DA - DATI ANALITICI****DES - DESCRIZIONE**

<b>DESA - Dritto</b>	Madonna con il bambino di fronte.
----------------------	-----------------------------------

<b>DESL - Legenda dritto</b>	nel giro R C L A; in esergo (punto)A(punto)S(punto)
------------------------------	---

<b>DESM - Rovescio</b>	Leone in soldo entro quadrato. Intorno stelle.
------------------------	--

<b>DESR - Lingua rovescio</b>	latino
-------------------------------	--------

<b>DEST - Alfabeto/scrittura rovescio</b>	latino
---	--------

<b>DEST - Alfabeto/scrittura rovescio</b>	greco
---	-------

**AUE - EMITTENTI**

<b>AUEE - Emittenti</b>	NR
-------------------------	----

<b>AUES - Stato</b>	Repubblica di Venezia
---------------------	-----------------------

<b>AUEZ - Zecchieri/Monetieri</b>	Salomon Vettor
-----------------------------------	----------------

<b>ZEC - Zecca</b>	Venezia
--------------------	---------

**CO - CONSERVAZIONE****STC - STATO DI CONSERVAZIONE**

<b>STCC - Stato di conservazione</b>	intero
--------------------------------------	--------

<b>STCL - Leggibilità</b>	totale
---------------------------	--------

**RS - RESTAURI E ANALISI****RST - RESTAURI**

<b>RSTD - Data</b>	2006-2007
--------------------	-----------

<b>RSTE - Ente responsabile</b>	S63
---------------------------------	-----

<b>RSTN - Nome operatore</b>	Sarcinelli, Giuseppe
------------------------------	----------------------

## **TU - CONDIZIONE GIURIDICA E VINCOLI**

### **CDG - CONDIZIONE GIURIDICA**

<b>CDGG - Indicazione generica</b>	proprietà Ente pubblico territoriale
<b>CDGS - Indicazione specifica</b>	Comune di Manfredonia
<b>CDGI - Indirizzo</b>	Piazza del Popolo, 8

## **DO - FONTI E DOCUMENTI DI RIFERIMENTO**

### **FTA - DOCUMENTAZIONE FOTOGRAFICA**

<b>FTAX - Genere</b>	documentazione allegata
<b>FTAP - Tipo</b>	fotografia digitale
<b>FTAA - Autore</b>	Sarcinelli, Giuseppe
<b>FTAD - Data</b>	2006
<b>FTAN - Codice identificativo</b>	Mf265D95079

### **FTA - DOCUMENTAZIONE FOTOGRAFICA**

<b>FTAX - Genere</b>	documentazione allegata
<b>FTAP - Tipo</b>	fotografia digitale
<b>FTAA - Autore</b>	Sarcinelli, Giuseppe
<b>FTAD - Data</b>	2006
<b>FTAN - Codice identificativo</b>	Mf265R95079

### **BIB - BIBLIOGRAFIA**

<b>BIBX - Genere</b>	bibliografia specifica
<b>BIBA - Autore</b>	Sarcinelli, Giuseppe
<b>BIBD - Anno di edizione</b>	2010
<b>BIBH - Sigla per citazione</b>	Sarc2010

## **AD - ACCESSO AI DATI**

### **ADS - SPECIFICHE DI ACCESSO AI DATI**

<b>ADSP - Profilo di accesso</b>	1
<b>ADSM - Motivazione</b>	scheda contenente dati liberamente accessibili

## **CM - COMPILAZIONE**

### **CMP - COMPILAZIONE**

<b>CMPD - Data</b>	2012
<b>CMPN - Nome</b>	Tomaiuolo, Elisabetta
<b>FUR - Funzionario responsabile</b>	Muntoni, Italo