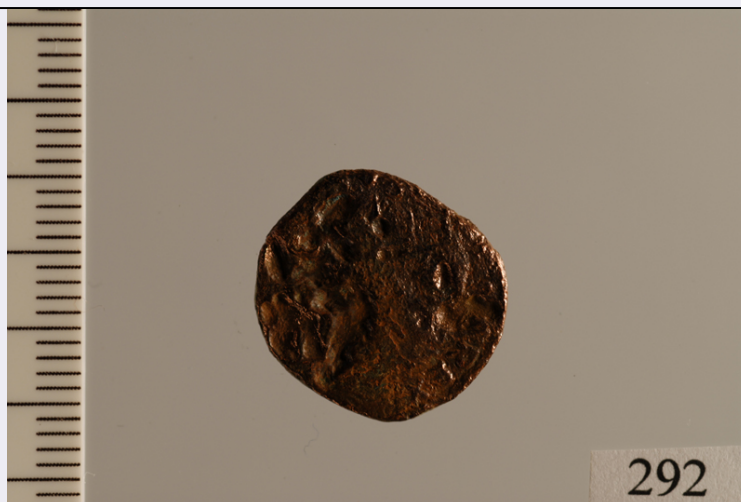


SCHEDA



CD - CODICI

TSK - Tipo Scheda	NU
LIR - Livello ricerca	P
NCT - CODICE UNIVOCO	
NCTR - Codice regione	16
NCTN - Numero catalogo generale	00095104
ESC - Ente schedatore	S63
ECP - Ente competente	S63

OG - OGGETTO

OGT - OGGETTO	
OGTD - Definizione	moneta
OGTT - Classificazione tipologica	Grierson/Travaini 1998, n.1017
OGTL - Legenda tipo	BEQUITAS REGNI/T
OGTO - Nominale	cavallo
OGR - Disponibilità	reale

LC - LOCALIZZAZIONE GEOGRAFICO AMMINISTRATIVA

PVC - LOCALIZZAZIONE GEOGRAFICO AMMINISTRATIVA ATTUALE

PVCS - Stato	ITALIA
PVCR - Regione	Puglia
PVCP - Provincia	FG
PVCC - Comune	Manfredonia

LDC - COLLOCAZIONE SPECIFICA

LDCT - Tipologia	palazzo
LDCN - Denominazione attuale	Palazzo San Domenico
LDCU - Indirizzo	Piazza del Popolo, 8
LDCM - Denominazione raccolta	Collezione Luigi Pascale

UB - DATI PATRIMONIALI

INV - INVENTARIO

INVN - Numero	292
----------------------	-----

DT - CRONOLOGIA**DTZ - CRONOLOGIA GENERICA**

DTZG - Fascia cronologica di riferimento	Basso Medioevo
---	----------------

DTS - CRONOLOGIA SPECIFICA

DTSI - Da	1485
------------------	------

DTSV - Validità	post
------------------------	------

DTSF - A	1494
-----------------	------

DTSL - Validità	ante
------------------------	------

DTM - Motivazione cronologia	analisi tipologica
-------------------------------------	--------------------

MT - DATI TECNICI

MTC - Materia e tecnica	bronzo
--------------------------------	--------

MIS - MISURE

MISU - Unità	cm
---------------------	----

MISD - Diametro	16,8
------------------------	------

MISG - Peso	1,41
--------------------	------

MTA - Andamento conii	2
------------------------------	---

DA - DATI ANALITICI**DES - DESCRIZIONE**

DESA - Dritto	Testa coronata di Ferdinando I a d.
----------------------	-------------------------------------

DESL - Legenda dritto	nel giro [...] (tre punti di seguito) REX
------------------------------	---

DESM - Rovescio	Cavallo a d. con zampa anteriore sollevata. In alto globetto.
------------------------	---

DESG - Legenda rovescio	nel giro [...]TAS(punto)[...]; in esergo (rosetta)T(rosetta)
--------------------------------	--

DESR - Lingua rovescio	latino
-------------------------------	--------

DEST - Alfabeto/scrittura rovescio	latino
---	--------

DEST - Alfabeto/scrittura rovescio	greco
---	-------

AUE - EMITTENTI

AUEE - Emittenti	Ferdinando I
-------------------------	--------------

AUES - Stato	Regno di Napoli
---------------------	-----------------

AUEZ - Zecchieri/Monetieri	Tramontano Giancarlo
-----------------------------------	----------------------

ZEC - Zecca	L'Aquila
--------------------	----------

CO - CONSERVAZIONE**STC - STATO DI CONSERVAZIONE**

STCC - Stato di conservazione	intero
--------------------------------------	--------

STCL - Leggibilità	ridotta
---------------------------	---------

RS - RESTAURI E ANALISI**RST - RESTAURI**

RSTD - Data	2006-2007
--------------------	-----------

RSTE - Ente responsabile	S63
RSTN - Nome operatore	Sarcinelli, Giuseppe

TU - CONDIZIONE GIURIDICA E VINCOLI

CDG - CONDIZIONE GIURIDICA

CDGG - Indicazione generica	proprietà Ente pubblico territoriale
CDGS - Indicazione specifica	Comune di Manfredonia
CDGI - Indirizzo	Piazza del Popolo, 8

DO - FONTI E DOCUMENTI DI RIFERIMENTO

FTA - DOCUMENTAZIONE FOTOGRAFICA

FTAX - Genere	documentazione allegata
FTAP - Tipo	fotografia digitale
FTAA - Autore	Sarcinelli, Giuseppe
FTAD - Data	2006
FTAN - Codice identificativo	Mf292D95104

FTA - DOCUMENTAZIONE FOTOGRAFICA

FTAX - Genere	documentazione allegata
FTAP - Tipo	fotografia digitale
FTAA - Autore	Sarcinelli, Giuseppe
FTAD - Data	2006
FTAN - Codice identificativo	Mf292R95104

BIB - BIBLIOGRAFIA

BIBX - Genere	bibliografia specifica
BIBA - Autore	Sarcinelli, Giuseppe
BIBD - Anno di edizione	2010
BIBH - Sigla per citazione	Sarc2010

AD - ACCESSO AI DATI

ADS - SPECIFICHE DI ACCESSO AI DATI

ADSP - Profilo di accesso	1
ADSM - Motivazione	scheda contenente dati liberamente accessibili

CM - COMPILAZIONE

CMP - COMPILAZIONE

CMPD - Data	2012
CMPN - Nome	Tomaiuolo, Elisabetta
FUR - Funzionario responsabile	Muntoni, Italo