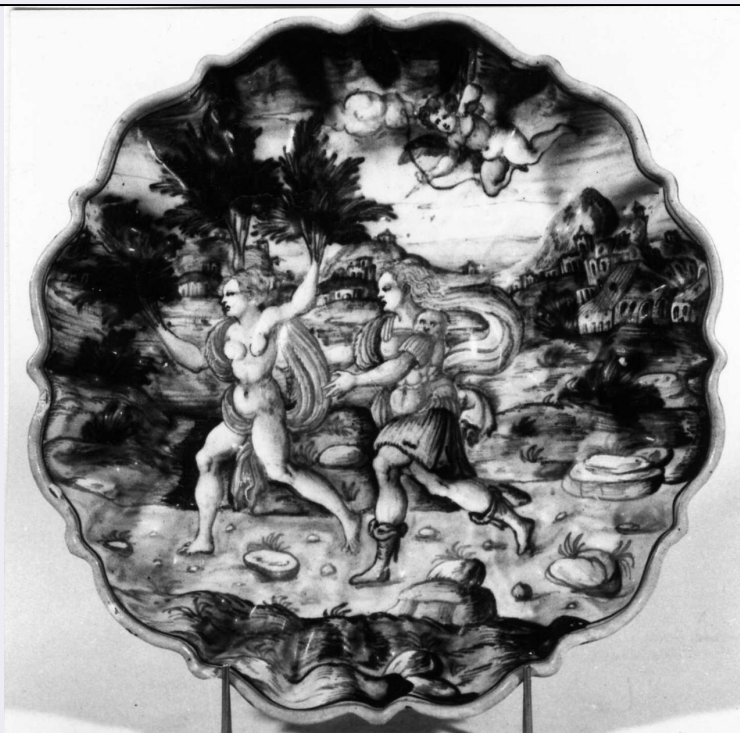


SCHEDA



CD - CODICI

TSK - Tipo Scheda OA

LIR - Livello ricerca P

NCT - CODICE UNIVOCO

NCTR - Codice regione 08

NCTN - Numero catalogo generale 00229240

ESC - Ente schedatore S28

ECP - Ente competente S28

OG - OGGETTO

OGT - OGGETTO

OGTD - Definizione coppa

OGTT - Tipologia umbonata e baccellata ("crespina")

SGT - SOGGETTO

SGTI - Identificazione Dafne e Apollo

LC - LOCALIZZAZIONE GEOGRAFICO-AMMINISTRATIVA

PVC - LOCALIZZAZIONE GEOGRAFICO-AMMINISTRATIVA ATTUALE

PVCS - Stato Italia

PVCR - Regione Emilia Romagna

PVCP - Provincia MO

PVCC - Comune Modena

LDC - COLLOCAZIONE SPECIFICA

LDCT - Tipologia palazzo

LDCQ - Qualificazione comunale

LDCN - Denominazione Palazzo dei Musei

LDCC - Complesso monumentale di appartenenza	Palazzo dei Musei
LDCU - Denominazione spazio viabilistico	largo Sant'Agostino, 337
LDCM - Denominazione raccolta	Galleria Estense
UB - UBICAZIONE E DATI PATRIMONIALI	
INV - INVENTARIO DI MUSEO O SOPRINTENDENZA	
INVN - Numero	inv. 1997
INVD - Data	NR (recupero pregresso)
LA - ALTRE LOCALIZZAZIONI GEOGRAFICO-AMMINISTRATIVE	
TCL - Tipo di localizzazione	luogo di provenienza
PRV - LOCALIZZAZIONE GEOGRAFICO-AMMINISTRATIVA	
PRVR - Regione	Emilia Romagna
PRVP - Provincia	MO
PRVC - Comune	Modena
PRC - COLLOCAZIONE SPECIFICA	
PRCM - Denominazione raccolta	Collezione di Maioliche dei Duchi d'Este
PRD - DATA	
PRDU - Data uscita	1859
DT - CRONOLOGIA	
DTZ - CRONOLOGIA GENERICA	
DTZG - Secolo	sec. XVI
DTZS - Frazione di secolo	terzo quarto
DTS - CRONOLOGIA SPECIFICA	
DTSI - Da	1560
DTSV - Validita'	ca
DTSF - A	1565
DTSL - Validita'	ca
DTM - Motivazione cronologia	analisi stilistica
DTM - Motivazione cronologia	bibliografia
AU - DEFINIZIONE CULTURALE	
AUT - AUTORE	
AUTS - Riferimento all'autore	attribuito
AUTM - Motivazione dell'attribuzione	bibliografia
AUTN - Nome scelto	Dalle Palle Giambattista
AUTA - Dati anagrafici	notizie 1560-1565
AUTH - Sigla per citazione	00000560
ATB - AMBITO CULTURALE	
ATBD - Denominazione	manifattura faentina

ATBM - Motivazione dell'attribuzione	analisi stilistica
ATBM - Motivazione dell'attribuzione	bibliografia
MT - DATI TECNICI	
MTC - Materia e tecnica	maiolica/ smaltura stannifera/ pittura
MIS - MISURE	
MISU - Unita'	cm
MISA - Altezza	5
MISD - Diametro	26
CO - CONSERVAZIONE	
STC - STATO DI CONSERVAZIONE	
STCC - Stato di conservazione	buono
STCS - Indicazioni specifiche	Il pezzo appare ricomposto da 5 frammenti, mancante del piede e con lievi scheggiature dello smalto all'orlo.
RS - RESTAURI	
RST - RESTAURI	
RSTD - Data	1977
RSTE - Ente responsabile	S28
RSTN - Nome operatore	Marchesi M.
DA - DATI ANALITICI	
DES - DESCRIZIONE	
DESO - Indicazioni sull'oggetto	Coppa umbonata e baccellata ("crespina") in maiolica policroma istoriata. All'interno, in primo piano, troviamo Apollo che rincorre Dafne ignuda e in atto di tramutarsi in albero; in alto, è raffigurato un amorino e sullo sfondo un paesaggio; dipinto in turchino, violetto, bruno, arancio, giallo e verde. All'esterno le baccellature sono sottolineate da un largo rigo turchino, giallo e arancio, e campite a trattini, segmenti e foglie stilizzate; la legenda nel piede è in bruno chiaro.
DESI - Codifica Iconclass	NR (recupero pregresso)
DESS - Indicazioni sul soggetto	Personaggi: Dafne. Divinità: Apollo. Figure maschili: amorino. Attributi: (amorino) arco; freccia. Paesaggi: fiume; edifici; montagne.
ISR - ISCRIZIONI	
ISRC - Classe di appartenenza	didascalica
ISRL - Lingua	italiano volgare
ISRS - Tecnica di scrittura	a pennello
ISRT - Tipo di caratteri	corsivo
ISRP - Posizione	sul fondo esterno
ISRI - Trascrizione	Dafane/ e Apolo
	La coppa baccellata (crespina), proveniente dalla Collezione estense di maioliche, ha avuto una fortuna critica assai scarsa, poichè è stata edita per la prima volta nel 1979 con l'attribuzione al maiolicaro faentino Giambattista Dalle Palle verso il 1550-1560 (Liverani F. 1979). I confronti addotti sono pienamente convincenti per le

NSC - Notizie storico-critiche

peculiarità stilistiche dell'interno e per le decorazioni dell'esterno e trovano un ulteriore supporto di un esemplare a Braunschweig (Lessman 1979) che reca analoghi stilemi e manierismi nella resa anatomica, nella fattura della corazza e nella pennellata vaporosa e trasparente. Quanto al tema raffigurato, ispirato dalle Metamorfosi di Ovidio (I, 548-567), si ipotizza una derivazione iconografica con varianti da un bulino del "maestro del Dado", operoso tra il 1532 e il 1550 (vedi un esemplare nel Gabinetto delle Stampe della Pinacoteca Nazionale di Bologna, inv. M193/1043).

TU - CONDIZIONE GIURIDICA E VINCOLI**CDG - CONDIZIONE GIURIDICA****CDGG - Indicazione generica**

proprietà Stato

CDGS - Indicazione specifica

Soprintendenza per il Patrimonio, Artistico e Etnoantropologico di Modena e Reggio Emilia

CDGI - Indirizzo

Largo Sant'Agostino, 337 - 41100 Modena (MO)

DO - FONTI E DOCUMENTI DI RIFERIMENTO**FTA - DOCUMENTAZIONE FOTOGRAFICA****FTAX - Genere**

documentazione allegata

FTAP - Tipo

fotografia b/n

FTAN - Codice identificativo

SBAS MO CVII 100

FTA - DOCUMENTAZIONE FOTOGRAFICA**FTAX - Genere**

documentazione allegata

FTAP - Tipo

fotografia b/n

FTAN - Codice identificativo

SBAS MO CVII 101

FTA - DOCUMENTAZIONE FOTOGRAFICA**FTAX - Genere**

documentazione esistente

FTAP - Tipo

fotografia b/n

FTAN - Codice identificativo

SBAS MO 3868

FNT - FONTI E DOCUMENTI**FNTP - Tipo**

inventario

FNTT - Denominazione

Inventario della Galleria Palatina

FNTD - Data

1866

FNTF - Foglio/Carta

n. 1263

FNTN - Nome archivio

Soprintendenza per il Patrimonio Storico, Artistico ed Etnoantropologico di Modena e Reggio Emilia

FNTS - Posizione

NR (recupero pregresso)

FNTI - Codice identificativo

NR (recupero pregresso)

BIB - BIBLIOGRAFIA**BIBX - Genere**

bibliografia di confronto

BIBA - Autore

Lessmann J.

BIBD - Anno di edizione

1979

BIBH - Sigla per citazione

00000697

BIBN - V., pp., nn.

n. 546

BIB - BIBLIOGRAFIA

BIBX - Genere	bibliografia specifica
BIBA - Autore	Liverani F.
BIBD - Anno di edizione	1979
BIBH - Sigla per citazione	00000669
BIBN - V., pp., nn.	pp. 78-80
BIBI - V., tavv., figg.	t. 23
BIB - BIBLIOGRAFIA	
BIBX - Genere	bibliografia specifica
BIBA - Autore	AA. VV.
BIBD - Anno di edizione	2000
BIBH - Sigla per citazione	00002837
BIBN - V., pp., nn.	p. 135
BIB - BIBLIOGRAFIA	
BIBX - Genere	bibliografia specifica
BIBA - Autore	AA.VV.
BIBD - Anno di edizione	2012
BIBH - Sigla per citazione	00003742
BIBN - V., pp., nn.	p. 145, n. 41
MST - MOSTRE	
MSTT - Titolo	Le ceramiche dei duchi d'Este
MSTL - Luogo	Modena
MSTD - Data	2000
MST - MOSTRE	
MSTT - Titolo	Magnificenze a tavola
MSTL - Luogo	Tivoli
MSTD - Data	2012
AD - ACCESSO AI DATI	
ADS - SPECIFICHE DI ACCESSO AI DATI	
ADSP - Profilo di accesso	1
ADSM - Motivazione	scheda contenente dati liberamente accessibili
CM - COMPILAZIONE	
CMP - COMPILAZIONE	
CMPD - Data	1987
CMPN - Nome	Righi Guerzoni L.
FUR - Funzionario responsabile	Bentini J.
RVM - TRASCRIZIONE PER INFORMATIZZAZIONE	
RVMD - Data	2006
RVMN - Nome	ARTPAST/ Corti C.
AGG - AGGIORNAMENTO - REVISIONE	
AGGD - Data	2006
AGGN - Nome	ARTPAST/ Corti C.
AGGF - Funzionario	

responsabile	NR (recupero pregresso)
AGG - AGGIORNAMENTO - REVISIONE	
AGGD - Data	2012
AGGN - Nome	Biondi M.
AGGF - Funzionario responsabile	Giordani N.
AN - ANNOTAZIONI	
OSS - Osservazioni	Riferimento altre schede: scheda storica, OA, 0800116658, 1978, Liverani F.