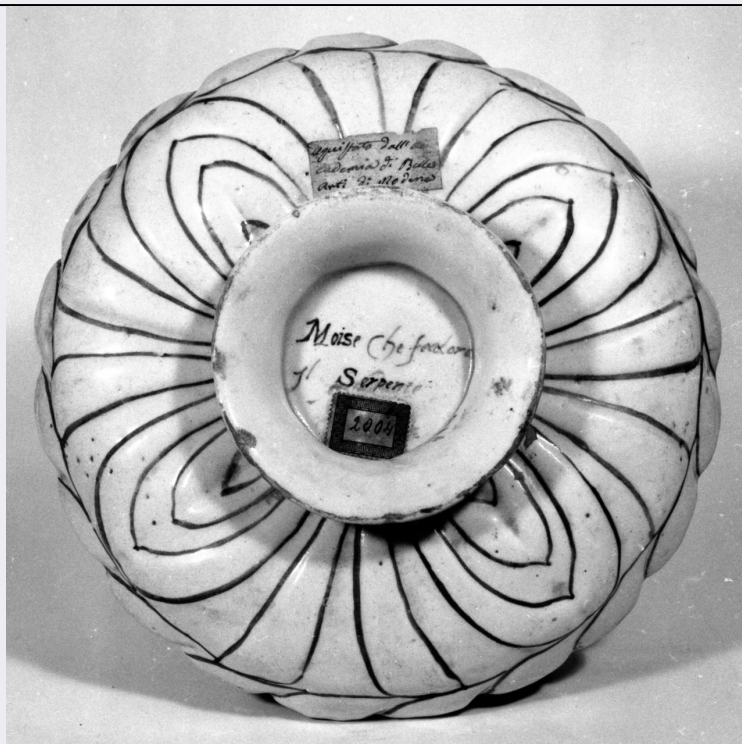


SCHEDA



CD - CODICI

TSK - Tipo Scheda OA

LIR - Livello ricerca P

NCT - CODICE UNIVOCO

NCTR - Codice regione 08

NCTN - Numero catalogo generale 00229244

ESC - Ente schedatore S28

ECP - Ente competente S28

RV - RELAZIONI

ROZ - Altre relazioni 0800229243

OG - OGGETTO

OGT - OGGETTO

OGTD - Definizione coppa

OGTT - Tipologia umbonata e baccellata ("crespina")

SGT - SOGGETTO

SGTI - Identificazione Mosè e il serpente di bronzo

LC - LOCALIZZAZIONE GEOGRAFICO-AMMINISTRATIVA

PVC - LOCALIZZAZIONE GEOGRAFICO-AMMINISTRATIVA ATTUALE

PVCS - Stato Italia

PVCR - Regione Emilia Romagna

PVCP - Provincia MO

PVCC - Comune Modena

LDC - COLLOCAZIONE SPECIFICA

LDCT - Tipologia palazzo

LDCQ - Qualificazione	comunale
LDCN - Denominazione	Palazzo dei Musei
LDCC - Complesso monumentale di appartenenza	Palazzo dei Musei
LDCU - Denominazione spazio viabilistico	largo Sant'Agostino, 337
LDCM - Denominazione raccolta	Galleria Estense

UB - UBICAZIONE E DATI PATRIMONIALI

INV - INVENTARIO DI MUSEO O SOPRINTENDENZA

INVN - Numero	inv. 2004
INVD - Data	NR (recupero pregresso)

LA - ALTRE LOCALIZZAZIONI GEOGRAFICO-AMMINISTRATIVE

TCL - Tipo di localizzazione luogo di provenienza

PRV - LOCALIZZAZIONE GEOGRAFICO-AMMINISTRATIVA

PRVR - Regione	Emilia Romagna
PRVP - Provincia	MO
PRVC - Comune	Modena

PRC - COLLOCAZIONE SPECIFICA

PRCM - Denominazione raccolta	Collezione privata Giuseppe Giusti
--------------------------------------	------------------------------------

PRD - DATA

PRDU - Data uscita	1863
---------------------------	------

DT - CRONOLOGIA

DTZ - CRONOLOGIA GENERICA

DTZG - Secolo	sec. XVI
DTZS - Frazione di secolo	terzo quarto

DTS - CRONOLOGIA SPECIFICA

DTSI - Da	1560
DTSV - Validita'	ca
DTSF - A	1570
DTSL - Validita'	ca

DTM - Motivazione cronologia analisi stilistica

DTM - Motivazione cronologia bibliografia

AU - DEFINIZIONE CULTURALE

AUT - AUTORE

AUTS - Riferimento all'autore	bottega
AUTM - Motivazione dell'attribuzione	bibliografia
AUTN - Nome scelto	Fontana Orazio
AUTA - Dati anagrafici	1510 ca./ 1571
AUTH - Sigla per citazione	00000558

ATB - AMBITO CULTURALE**ATBD - Denominazione** manifattura urbinata**ATBM - Motivazione dell'attribuzione** analisi stilistica**ATBM - Motivazione dell'attribuzione** bibliografia**MT - DATI TECNICI****MTC - Materia e tecnica** maiolica/ smaltura stannifera/ pittura**MIS - MISURE****MISU - Unita'** cm**MISA - Altezza** 6.2**MISD - Diametro** 26.6**CO - CONSERVAZIONE****STC - STATO DI CONSERVAZIONE****STCC - Stato di conservazione** buono**STCS - Indicazioni specifiche** Il pezzo presenta lievi scheggiature nello smalto.**DA - DATI ANALITICI****DES - DESCRIZIONE****DESO - Indicazioni sull'oggetto**

Coppa baccellata ("crespina") in maiolica policroma istoriata. All'interno, al centro troviamo Mosè che indica con una verga un serpente avvolto su un palo; ai lati vi sono personaggi ornati, in primo piano una figura avvolta da serpi e sullo sfondo padiglioni e tende; dipinto in turchino, bianco, nero, bruno, giallo e verde. All'esterno le baccellature sono sottolineate da un filetto turchino; è presente la legenda in turchino nel piede.

DESI - Codifica Iconclass NR (recupero pregresso)**DESS - Indicazioni sul soggetto**

Personaggi: Mosè. Attributi: (Mosè) bastone. Animali: serpenti. Oggetti: palo ligneo. Figure maschili. Paesaggi: cespugli; padiglioni; tende.

ISR - ISCRIZIONI**ISRC - Classe di appartenenza** didascalica**ISRL - Lingua** italiano volgare**ISRS - Tecnica di scrittura** a pennello**ISRT - Tipo di caratteri** corsivo**ISRP - Posizione** sul fondo esterno**ISRI - Trascrizione** Moise che fe adora(re)/ il serpente**NSC - Notizie storico-critiche**

La coppa baccellata (crespina) è da porre in stretta relazione con quella della scheda 0800229243, per provenienza, tipologia, dimensioni, decorazione dell'esterno e tematica desunta da un episodio biblico. Il soggetto fu divulgato tramite xilografie e placchette (si cita come esempio quella conservata presso le Civiche Collezioni di Ferrara, C.G.F. 8681) e trova riscontro con altri dell'istoriato. Sul piano stilistico, è assegnabile anch'essa alla bottega dei Fontana verso il 1560-70, in base alle precedenti considerazioni, precisando però che in questo esemplare la decorazione è più sommaria (si noti la rigidezza

delle vesti, la debolezza dei tratti fisionomici, l'approssimazione del paesaggio).

TU - CONDIZIONE GIURIDICA E VINCOLI

ACQ - ACQUISIZIONE

ACQT - Tipo acquisizione	acquisto
ACQN - Nome	Accademia di Belle Arti di Modena
ACQD - Data acquisizione	1863
ACQL - Luogo acquisizione	MO/ Modena

CDG - CONDIZIONE GIURIDICA

CDGG - Indicazione generica	proprietà Stato
CDGS - Indicazione specifica	Soprintendenza per il Patrimonio, Artistico e Etnoantropologico di Modena e Reggio Emilia
CDGI - Indirizzo	Largo Sant'Agostino, 337 - 41100 Modena (MO)

DO - FONTI E DOCUMENTI DI RIFERIMENTO

FTA - DOCUMENTAZIONE FOTOGRAFICA

FTAX - Genere	documentazione allegata
FTAP - Tipo	fotografia b/n
FTAN - Codice identificativo	SBAS MO CVII 107

FTA - DOCUMENTAZIONE FOTOGRAFICA

FTAX - Genere	documentazione esistente
FTAP - Tipo	fotografia b/n
FTAN - Codice identificativo	SBAS MO 3864

FTA - DOCUMENTAZIONE FOTOGRAFICA

FTAX - Genere	documentazione allegata
FTAP - Tipo	fotografia b/n
FTAN - Codice identificativo	SBAS MO CVII 106

FNT - FONTI E DOCUMENTI

FNTP - Tipo	inventario
FNTT - Denominazione	Inventario della Galleria Palatina
FNTD - Data	1866
FNTF - Foglio/Carta	n. 1275
FNTN - Nome archivio	Soprintendenza per il Patrimonio Storico, Artistico ed Etnoantropologico di Modena e Reggio Emilia
FNTS - Posizione	NR (recupero pregresso)
FNTI - Codice identificativo	NR (recupero pregresso)

BIB - BIBLIOGRAFIA

BIBX - Genere	bibliografia specifica
BIBA - Autore	Liverani F.
BIBD - Anno di edizione	1979
BIBH - Sigla per citazione	00000669
BIBN - V., pp., nn.	pp. 90-91
BIBI - V., tavv., figg.	t. 27

BIB - BIBLIOGRAFIA

BIBX - Genere	bibliografia specifica
BIBA - Autore	AA. VV.
BIBD - Anno di edizione	2000
BIBH - Sigla per citazione	00002837
BIBN - V., pp., nn.	p. 155
MST - MOSTRE	
MSTT - Titolo	Le ceramiche dei duchi d'Este
MSTL - Luogo	Modena
MSTD - Data	2000
AD - ACCESSO AI DATI	
ADS - SPECIFICHE DI ACCESSO AI DATI	
ADSP - Profilo di accesso	1
ADSM - Motivazione	scheda contenente dati liberamente accessibili
CM - COMPILAZIONE	
CMP - COMPILAZIONE	
CMPD - Data	1987
CMPN - Nome	Righi Guerzoni L.
FUR - Funzionario responsabile	Bentini J.
RVM - TRASCRIZIONE PER INFORMATIZZAZIONE	
RVMD - Data	2006
RVMN - Nome	ARTPAST/ Corti C.
AGG - AGGIORNAMENTO - REVISIONE	
AGGD - Data	2006
AGGN - Nome	ARTPAST/ Corti C.
AGGF - Funzionario responsabile	NR (recupero pregresso)
AGG - AGGIORNAMENTO - REVISIONE	
AGGD - Data	2012
AGGN - Nome	Biondi M.
AGGF - Funzionario responsabile	Giordani N.
AN - ANNOTAZIONI	
OSS - Osservazioni	Riferimento altre schede: scheda storica, OA, 0800116662, 1978, Liverani F.