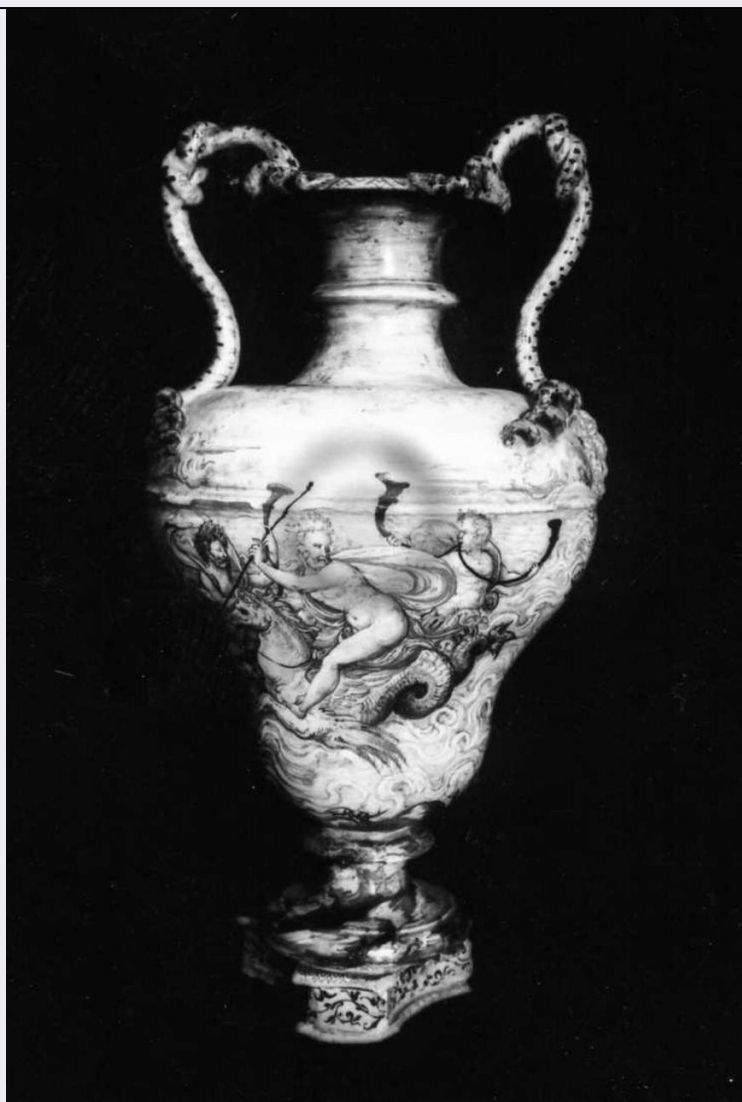


# SCHEDA



## CD - CODICI

TSK - Tipo Scheda OA

LIR - Livello ricerca P

### NCT - CODICE UNIVOCO

NCTR - Codice regione 08

NCTN - Numero catalogo generale 00229250

ESC - Ente schedatore S28

ECP - Ente competente S28

## RV - RELAZIONI

ROZ - Altre relazioni 0800229249

## OG - OGGETTO

### OGT - OGGETTO

OGTD - Definizione anfora

OGTV - Identificazione coppia

### QNT - QUANTITA'

QNTN - Numero 2

### SGT - SOGGETTO

SGTI - Identificazione		Nettuno, Galatea e tritoni su cavalli marini
LC - LOCALIZZAZIONE GEOGRAFICO-AMMINISTRATIVA		
PVC - LOCALIZZAZIONE GEOGRAFICO-AMMINISTRATIVA ATTUALE		
PVCS - Stato	Italia	
PVCR - Regione	Emilia Romagna	
PVCP - Provincia	MO	
PVCC - Comune	Modena	
LDC - COLLOCAZIONE SPECIFICA		
LDCT - Tipologia	palazzo	
LDCQ - Qualificazione	comunale	
LDCN - Denominazione	Palazzo dei Musei	
LDCC - Complesso monumentale di appartenenza	Palazzo dei Musei	
LDCU - Denominazione spazio viabilistico	largo Sant'Agostino, 337	
LDCM - Denominazione raccolta	Galleria Estense	
UB - UBICAZIONE E DATI PATRIMONIALI		
INV - INVENTARIO DI MUSEO O SOPRINTENDENZA		
INVN - Numero	inv. 2030	
INVD - Data	NR (recupero pregresso)	
LA - ALTRE LOCALIZZAZIONI GEOGRAFICO-AMMINISTRATIVE		
TCL - Tipo di localizzazione	luogo di provenienza	
PRV - LOCALIZZAZIONE GEOGRAFICO-AMMINISTRATIVA		
PRVR - Regione	Emilia Romagna	
PRVP - Provincia	MO	
PRVC - Comune	Modena	
PRC - COLLOCAZIONE SPECIFICA		
PRCM - Denominazione raccolta	Collezione di Maioliche dei Duchi d'Este	
PRD - DATA		
PRDU - Data uscita	1859	
DT - CRONOLOGIA		
DTZ - CRONOLOGIA GENERICA		
DTZG - Secolo	sec. XVI	
DTZS - Frazione di secolo	terzo quarto	
DTS - CRONOLOGIA SPECIFICA		
DTSI - Da	1570	
DTSV - Validita'	ca	
DTSF - A	1570	
DTSL - Validita'	ca	
DTM - Motivazione cronologia	analisi stilistica	
DTM - Motivazione cronologia	bibliografia	

**AU - DEFINIZIONE CULTURALE****AUT - AUTORE**

<b>AUTS - Riferimento all'autore</b>	bottega
<b>AUTM - Motivazione dell'attribuzione</b>	bibliografia
<b>AUTN - Nome scelto</b>	Fontana Orazio
<b>AUTA - Dati anagrafici</b>	1510 ca./ 1571
<b>AUTH - Sigla per citazione</b>	00000558

**ATB - AMBITO CULTURALE**

<b>ATBD - Denominazione</b>	manifattura urbinata
<b>ATBM - Motivazione dell'attribuzione</b>	analisi stilistica
<b>ATBM - Motivazione dell'attribuzione</b>	bibliografia

**MT - DATI TECNICI**

<b>MTC - Materia e tecnica</b>	maiolica/ smaltura stannifera/ pittura
--------------------------------	--

**MIS - MISURE**

<b>MISU - Unita'</b>	cm
<b>MISA - Altezza</b>	58.5
<b>MISV - Varie</b>	diametro max del vaso: 29

**CO - CONSERVAZIONE****STC - STATO DI CONSERVAZIONE**

<b>STCC - Stato di conservazione</b>	buono
<b>STCS - Indicazioni specifiche</b>	Il pezzo presenta alcune sbrecciature e lievi cadute dello smalto.

**DA - DATI ANALITICI****DES - DESCRIZIONE**

<b>DESO - Indicazioni sull'oggetto</b>	Anfora cd. "da parata" in maiolica policroma. Sul corpo, plasmato con ampia svasatura ondulata, s'innesta un alto collo con anse anguiformi annodate; il piede poggia su di una base triangolare curvilinea con decoro "alla porcellana"; sulla superficie troviamo raffigurata una distesa acquea con Nettuno, Galatea e tritoni su cavalli marini e ampio orizzonte; dipinto in arancio, turchino, verde, giallo, bruno e violetto. Fa coppia con l'anfora della scheda 0800229249.
<b>DESI - Codifica Iconclass</b>	NR (recupero pregresso)
<b>DESS - Indicazioni sul soggetto</b>	Divinità: Nettuno; Galatea; Nereidi; Tritoni. Attributi: (Nettuno) tridente. Animali mitologici: ippocampi. Mare.
<b>NSC - Notizie storico-critiche</b>	L'anfora è simile sul piano morfologico e affine nella tematica decorativa a quella della scheda 0800229249, alla quale si rimanda per le notizie storico-critiche. Sebbene i due esemplari siano stati costantemente accomunati, questo presenta nella semplificazione scenico-compositiva maggiore potenza e vivezza espressiva, pose ardite e movimenti guizzanti, uniti ad un'accurata esecuzione del segno e ad una più raffinata stesura cromatica, ricca di sfumature, onde si ipotizza la mano di un altro maestro, attivo nella bottega dei Fontana verso il 1570.

**TU - CONDIZIONE GIURIDICA E VINCOLI****CDG - CONDIZIONE GIURIDICA**

<b>CDGG - Indicazione generica</b>	proprietà Stato
<b>CDGS - Indicazione specifica</b>	Soprintendenza per il Patrimonio, Artistico e Etnoantropologico di Modena e Reggio Emilia
<b>CDGI - Indirizzo</b>	Largo Sant'Agostino, 337 - 41100 Modena (MO)

**DO - FONTI E DOCUMENTI DI RIFERIMENTO****FTA - DOCUMENTAZIONE FOTOGRAFICA**

<b>FTAX - Genere</b>	documentazione allegata
<b>FTAP - Tipo</b>	fotografia b/n
<b>FTAN - Codice identificativo</b>	SBAS MO CVII 122

**FTA - DOCUMENTAZIONE FOTOGRAFICA**

<b>FTAX - Genere</b>	documentazione esistente
<b>FTAP - Tipo</b>	fotografia b/n
<b>FTAN - Codice identificativo</b>	SBAS MO 3871

**FNT - FONTI E DOCUMENTI**

<b>FNTP - Tipo</b>	inventario
<b>FNTT - Denominazione</b>	Inventario della Galleria Palatina
<b>FNTD - Data</b>	1866
<b>FNTF - Foglio/Carta</b>	n. 1289
<b>FNTN - Nome archivio</b>	Soprintendenza per il Patrimonio Storico, Artistico ed Etnoantropologico di Modena e Reggio Emilia
<b>FNTS - Posizione</b>	NR (recupero pregresso)
<b>FNTI - Codice identificativo</b>	NR (recupero pregresso)

**BIB - BIBLIOGRAFIA**

<b>BIBX - Genere</b>	bibliografia specifica
<b>BIBA - Autore</b>	Liverani F.
<b>BIBD - Anno di edizione</b>	1979
<b>BIBH - Sigla per citazione</b>	00000669
<b>BIBN - V., pp., nn.</b>	p. 101
<b>BIBI - V., tavv., figg.</b>	t. 30

**BIB - BIBLIOGRAFIA**

<b>BIBX - Genere</b>	bibliografia specifica
<b>BIBA - Autore</b>	Venturi A.
<b>BIBD - Anno di edizione</b>	1882
<b>BIBH - Sigla per citazione</b>	00000105
<b>BIBN - V., pp., nn.</b>	p. 58
<b>BIBI - V., tavv., figg.</b>	t. 18

**BIB - BIBLIOGRAFIA**

<b>BIBX - Genere</b>	bibliografia specifica
<b>BIBA - Autore</b>	Manni G.
<b>BIBD - Anno di edizione</b>	1986

<b>BIBH - Sigla per citazione</b>	00000036
<b>BIBN - V., pp., nn.</b>	p. 184
<b>BIBI - V., tavv., figg.</b>	f. 100
<b>BIB - BIBLIOGRAFIA</b>	
<b>BIBX - Genere</b>	bibliografia specifica
<b>BIBA - Autore</b>	Corradini E.
<b>BIBD - Anno di edizione</b>	1987
<b>BIBH - Sigla per citazione</b>	00000676
<b>BIBN - V., pp., nn.</b>	p. 183
<b>BIB - BIBLIOGRAFIA</b>	
<b>BIBX - Genere</b>	bibliografia specifica
<b>BIBA - Autore</b>	AA. VV.
<b>BIBD - Anno di edizione</b>	2000
<b>BIBH - Sigla per citazione</b>	00002837
<b>BIBN - V., pp., nn.</b>	pp. 138-139
<b>MST - MOSTRE</b>	
<b>MSTT - Titolo</b>	Le ceramiche dei duchi d'Este
<b>MSTL - Luogo</b>	Modena
<b>MSTD - Data</b>	2000
<b>AD - ACCESSO AI DATI</b>	
<b>ADS - SPECIFICHE DI ACCESSO AI DATI</b>	
<b>ADSP - Profilo di accesso</b>	1
<b>ADSM - Motivazione</b>	scheda contenente dati liberamente accessibili
<b>CM - COMPILAZIONE</b>	
<b>CMP - COMPILAZIONE</b>	
<b>CMPD - Data</b>	1987
<b>CMPN - Nome</b>	Righi Guerzoni L.
<b>FUR - Funzionario responsabile</b>	Bentini J.
<b>RVM - TRASCRIZIONE PER INFORMATIZZAZIONE</b>	
<b>RVMD - Data</b>	2006
<b>RVMN - Nome</b>	ARTPAST/ Corti C.
<b>AGG - AGGIORNAMENTO - REVISIONE</b>	
<b>AGGD - Data</b>	2006
<b>AGGN - Nome</b>	ARTPAST/ Corti C.
<b>AGGF - Funzionario responsabile</b>	NR (recupero pregresso)
<b>AGG - AGGIORNAMENTO - REVISIONE</b>	
<b>AGGD - Data</b>	2012
<b>AGGN - Nome</b>	Biondi M.
<b>AGGF - Funzionario responsabile</b>	Giordani N.
<b>AN - ANNOTAZIONI</b>	

