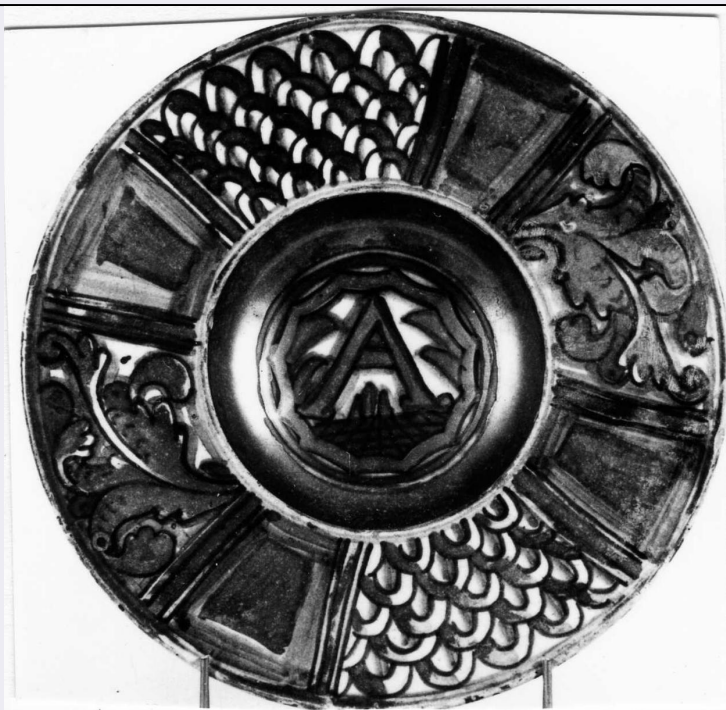


# SCHEDA



## CD - CODICI

TSK - Tipo Scheda OA

LIR - Livello ricerca P

### NCT - CODICE UNIVOCO

NCTR - Codice regione 08

NCTN - Numero catalogo generale 00229221

ESC - Ente schedatore S28

ECP - Ente competente S28

## RV - RELAZIONI

### RSE - RELAZIONI DIRETTE

RSER - Tipo relazione scheda storica

RSET - Tipo scheda OA

RSEC - Codice bene 0800116639

## OG - OGGETTO

### OGT - OGGETTO

OGTD - Definizione piatto

## LC - LOCALIZZAZIONE GEOGRAFICO-AMMINISTRATIVA

### PVC - LOCALIZZAZIONE GEOGRAFICO-AMMINISTRATIVA ATTUALE

PVCS - Stato Italia

PVCR - Regione Emilia Romagna

PVCP - Provincia MO

PVCC - Comune Modena

### LDC - COLLOCAZIONE SPECIFICA

LDCT - Tipologia palazzo

LDCQ - Qualificazione comunale

<b>LDCN - Denominazione</b>	Palazzo dei Musei
<b>LDCC - Complesso monumentale di appartenenza</b>	Palazzo dei Musei
<b>LDCU - Denominazione spazio viabilistico</b>	largo Sant'Agostino, 337
<b>LDCM - Denominazione raccolta</b>	Galleria Estense
<b>UB - UBICAZIONE E DATI PATRIMONIALI</b>	
<b>INV - INVENTARIO DI MUSEO O SOPRINTENDENZA</b>	
<b>INVN - Numero</b>	inv. 2015
<b>INVD - Data</b>	NR (recupero pregresso)
<b>LA - ALTRE LOCALIZZAZIONI GEOGRAFICO-AMMINISTRATIVE</b>	
<b>TCL - Tipo di localizzazione</b>	luogo di provenienza
<b>PRV - LOCALIZZAZIONE GEOGRAFICO-AMMINISTRATIVA</b>	
<b>PRVR - Regione</b>	Emilia Romagna
<b>PRVP - Provincia</b>	MO
<b>PRVC - Comune</b>	Modena
<b>PRC - COLLOCAZIONE SPECIFICA</b>	
<b>PRCM - Denominazione raccolta</b>	Collezione privata Giuseppe Giusti
<b>PRD - DATA</b>	
<b>PRDU - Data uscita</b>	1863
<b>DT - CRONOLOGIA</b>	
<b>DTZ - CRONOLOGIA GENERICA</b>	
<b>DTZG - Secolo</b>	sec. XVI
<b>DTZS - Frazione di secolo</b>	secondo quarto
<b>DTS - CRONOLOGIA SPECIFICA</b>	
<b>DTSI - Da</b>	1530
<b>DTSV - Validita'</b>	ca.
<b>DTSF - A</b>	1535
<b>DTSL - Validita'</b>	ca.
<b>DTM - Motivazione cronologia</b>	analisi stilistica
<b>DTM - Motivazione cronologia</b>	bibliografia
<b>AU - DEFINIZIONE CULTURALE</b>	
<b>ATB - AMBITO CULTURALE</b>	
<b>ATBD - Denominazione</b>	manifattura eugubina
<b>ATBM - Motivazione dell'attribuzione</b>	analisi stilistica
<b>ATBM - Motivazione dell'attribuzione</b>	bibliografia
<b>MT - DATI TECNICI</b>	
<b>MTC - Materia e tecnica</b>	maiolica/ smaltura stannifera/ pittura/ lustratura
<b>MIS - MISURE</b>	

MISU - Unita'	cm
MISA - Altezza	4.5
MISD - Diametro	23.5
<b>CO - CONSERVAZIONE</b>	
<b>STC - STATO DI CONSERVAZIONE</b>	
STCC - Stato di conservazione	buono
<b>DA - DATI ANALITICI</b>	
<b>DES - DESCRIZIONE</b>	
DESO - Indicazioni sull'oggetto	Piatto in maiolica a lustro. Piatto con profondo cavetto e larga tesa; all'interno del cavetto troviamo una lettera su piano quadrettato, contornata da una duplice corona (dentellata e circolare) e da una fascia a lustro; sulla tesa suddivisa a scomparti si alternano ornamenti a riquadri, archetti embricati e tralci di foglie; dipinto in turchino e lustro rubinaceo. All'esterno racemi spiraliformi a lustro rubinaceo sulla tesa.
DESI - Codifica Iconclass	NR (recupero pregresso)
DESS - Indicazioni sul soggetto	NR (recupero pregresso)
<b>ISR - ISCRIZIONI</b>	
ISRC - Classe di appartenenza	didascalica
ISRS - Tecnica di scrittura	a pennello
ISRT - Tipo di caratteri	lettere capitali
ISRP - Posizione	entro cavetto, al centro
ISRI - Trascrizione	A
NSC - Notizie storico-critiche	Il piatto, di probabile provenienza dal mercato antiquario, in quanto acquistato, dietro finanziamento del Ministero dell'Istruzione Pubblica, presso il collezionista modenese Giuseppe Giusti dall'Accademia di Belle Arti di Modena integrata alla Galleria Palatina (oggi Estense), fu ascritto nei primi inventari a fabbrica di Gubbio e, dubitativamente, al maestro Giorgio Andreoli. Pubblicato dal Venturi (1882) che ritenne la lettera A la "marca" del maestro, con più cautela è stato assegnato ad una bottega eugubina attiva verso il 1530, per confronti con esemplari affini (Liverani F. 1979). L'assunto è convincente per la tipologia degli ornati e per la tecnica del lustro, riscontrabile in numerosi prodotti eugubini dei primi decenni del XVI secolo presenti in varie collezioni pubbliche. Quanto alla lettera al centro, è opinabile che sia l'iniziale di un nome femminile, secondo una prassi abbastanza frequente. Non è però da escludere che sia un prodotto della bottega degli Andreoli, ove nel terzo decennio del XVI secolo operavano maestro Giorgio (Intra 11465/70 - Gubbio 1553 ca.), i suoi fratelli e il figlio Vincenzo. Lo suggerisce la presenza all'esterno dei caratteristici racemi spiraliformi a lustro che decorano abitualmente i pezzi di questa manifattura (cfr. Fiocco C./ Gherardi G. 1982).
<b>TU - CONDIZIONE GIURIDICA E VINCOLI</b>	
<b>ACQ - ACQUISIZIONE</b>	
ACQT - Tipo acquisizione	acquisto
ACQN - Nome	Accademia di Belle Arti di Modena
ACQD - Data acquisizione	1863

<b>ACQL - Luogo acquisizione</b>	MO/ Modena
<b>CDG - CONDIZIONE GIURIDICA</b>	
<b>CDGG - Indicazione generica</b>	proprietà Stato
<b>CDGS - Indicazione specifica</b>	Soprintendenza per il Patrimonio, Artistico e Etnoantropologico di Modena e Reggio Emilia
<b>CDGI - Indirizzo</b>	Largo Sant'Agostino, 337 - 41100 Modena (MO)
<b>DO - FONTI E DOCUMENTI DI RIFERIMENTO</b>	
<b>FTA - DOCUMENTAZIONE FOTOGRAFICA</b>	
<b>FTAX - Genere</b>	documentazione allegata
<b>FTAP - Tipo</b>	fotografia b/n
<b>FTAN - Codice identificativo</b>	SBAS MO CVII 78
<b>FTA - DOCUMENTAZIONE FOTOGRAFICA</b>	
<b>FTAX - Genere</b>	documentazione esistente
<b>FTAP - Tipo</b>	fotografia b/n
<b>FTAN - Codice identificativo</b>	SBAS MO 3892
<b>FNT - FONTI E DOCUMENTI</b>	
<b>FNTP - Tipo</b>	inventario
<b>FNTT - Denominazione</b>	Inventario della Galleria Palatina
<b>FNTD - Data</b>	1866
<b>FNTF - Foglio/Carta</b>	n. 1276
<b>FNTN - Nome archivio</b>	Soprintendenza per il Patrimonio Storico, Artistico ed Etnoantropologico di Modena e Reggio Emilia
<b>FNTS - Posizione</b>	NR (recupero pregresso)
<b>FNTI - Codice identificativo</b>	NR (recupero pregresso)
<b>BIB - BIBLIOGRAFIA</b>	
<b>BIBX - Genere</b>	bibliografia specifica
<b>BIBA - Autore</b>	Liverani F.
<b>BIBD - Anno di edizione</b>	1979
<b>BIBH - Sigla per citazione</b>	00000669
<b>BIBN - V., pp., nn.</b>	p. 24
<b>BIBI - V., tavv., figg.</b>	t. 4
<b>BIB - BIBLIOGRAFIA</b>	
<b>BIBX - Genere</b>	bibliografia specifica
<b>BIBA - Autore</b>	Venturi A.
<b>BIBD - Anno di edizione</b>	1882
<b>BIBH - Sigla per citazione</b>	00000105
<b>BIBN - V., pp., nn.</b>	p. 454
<b>BIB - BIBLIOGRAFIA</b>	
<b>BIBX - Genere</b>	bibliografia specifica
<b>BIBA - Autore</b>	AA. VV.
<b>BIBD - Anno di edizione</b>	1950
<b>BIBH - Sigla per citazione</b>	00000692

<b>BIBN - V., pp., nn.</b>	p. 69
<b>BIB - BIBLIOGRAFIA</b>	
<b>BIBX - Genere</b>	bibliografia specifica
<b>BIBA - Autore</b>	Zocca E.
<b>BIBD - Anno di edizione</b>	1933
<b>BIBH - Sigla per citazione</b>	00000668
<b>BIBN - V., pp., nn.</b>	p. 17
<b>BIB - BIBLIOGRAFIA</b>	
<b>BIBX - Genere</b>	bibliografia di confronto
<b>BIBA - Autore</b>	Fiocco C./ Gherardi G.
<b>BIBD - Anno di edizione</b>	1982
<b>BIBH - Sigla per citazione</b>	00000786
<b>BIBN - V., pp., nn.</b>	p. 59 ss.
<b>BIB - BIBLIOGRAFIA</b>	
<b>BIBX - Genere</b>	bibliografia specifica
<b>BIBA - Autore</b>	AA. VV.
<b>BIBD - Anno di edizione</b>	2000
<b>BIBH - Sigla per citazione</b>	00002837
<b>BIBN - V., pp., nn.</b>	p. 151
<b>MST - MOSTRE</b>	
<b>MSTT - Titolo</b>	Mostra delle antiche maioliche italiane
<b>MSTL - Luogo</b>	Albisola Marina (SV)
<b>MSTD - Data</b>	1950
<b>MST - MOSTRE</b>	
<b>MSTT - Titolo</b>	Le ceramiche dei Duchi d'Este. Dalla Guardaroba al collezionismo
<b>MSTL - Luogo</b>	Sassuolo
<b>MSTD - Data</b>	2000
<b>AD - ACCESSO AI DATI</b>	
<b>ADS - SPECIFICHE DI ACCESSO AI DATI</b>	
<b>ADSP - Profilo di accesso</b>	1
<b>ADSM - Motivazione</b>	dati liberamente accessibili
<b>CM - COMPILAZIONE</b>	
<b>CMP - COMPILAZIONE</b>	
<b>CMPD - Data</b>	1987
<b>CMPN - Nome</b>	Righi Guerzoni L.
<b>FUR - Funzionario responsabile</b>	Bentini J.
<b>RVM - TRASCRIZIONE PER INFORMATIZZAZIONE</b>	
<b>RVMD - Data</b>	2006
<b>RVMN - Nome</b>	ARTPAST/ Corti C.
<b>AGG - AGGIORNAMENTO - REVISIONE</b>	
<b>AGGD - Data</b>	2006
<b>AGGN - Nome</b>	ARTPAST/ Corti C.

<b>AGGF - Funzionario responsabile</b>	NR (recupero pregresso)
<b>AGG - AGGIORNAMENTO - REVISIONE</b>	
<b>AGGD - Data</b>	2012
<b>AGGN - Nome</b>	Salimbeni B.
<b>AGGF - Funzionario responsabile</b>	Giordani N.
<b>AN - ANNOTAZIONI</b>	
<b>OSS - Osservazioni</b>	/SK[1]/RSE[1]/RSED[1]: 1978 /SK[1]/RSE[1]/RSEN[1]: Liverani F.