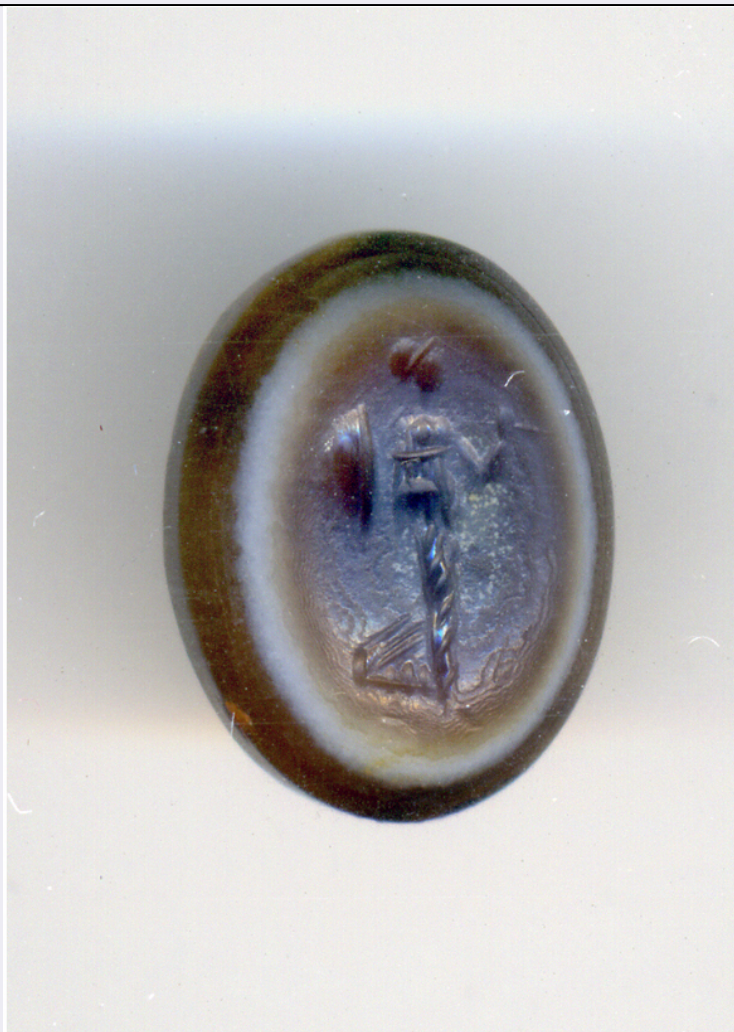


SCHEDA



974.jpg

CD - CODICI

TSK - Tipo Scheda OA

LIR - Livello ricerca P

NCT - CODICE UNIVOCO

NCTR - Codice regione 08

NCTN - Numero catalogo
generale 00286224

ESC - Ente schedatore S28

ECP - Ente competente S28

OG - OGGETTO

OGT - OGGETTO

OGTD - Definizione gemma

SGT - SOGGETTO

SGTI - Identificazione Minerva

LC - LOCALIZZAZIONE GEOGRAFICO-AMMINISTRATIVA

PVC - LOCALIZZAZIONE GEOGRAFICO-AMMINISTRATIVA ATTUALE

PVCS - Stato Italia

PVCR - Regione	Emilia Romagna
PVCP - Provincia	MO
PVCC - Comune	Modena
LDC - COLLOCAZIONE SPECIFICA	
LDCT - Tipologia	palazzo
LDCQ - Qualificazione	comunale
LDCN - Denominazione	Palazzo dei Musei
LDCC - Complesso monumentale di appartenenza	Palazzo dei Musei
LDCU - Denominazione spazio viabilistico	largo Sant'Agostino, 337
LDCM - Denominazione raccolta	Galleria Estense
LDCS - Specifiche	cassetto 29
UB - UBICAZIONE E DATI PATRIMONIALI	
INV - INVENTARIO DI MUSEO O SOPRINTENDENZA	
INVN - Numero	974
INVD - Data	NR (recupero pregresso)
DT - CRONOLOGIA	
DTZ - CRONOLOGIA GENERICA	
DTZG - Secolo	secc. I/ II
DTS - CRONOLOGIA SPECIFICA	
DTSI - Da	90
DTSF - A	199
DTM - Motivazione cronologia	analisi stilistica
AU - DEFINIZIONE CULTURALE	
ATB - AMBITO CULTURALE	
ATBD - Denominazione	produzione romana
ATBM - Motivazione dell'attribuzione	analisi stilistica
MT - DATI TECNICI	
MTC - Materia e tecnica	agata/ intaglio
MIS - MISURE	
MISU - Unita'	mm
MISL - Larghezza	10
MISN - Lunghezza	13.5
MISS - Spessore	5.5
FRM - Formato	ellittico
CO - CONSERVAZIONE	
STC - STATO DI CONSERVAZIONE	
STCC - Stato di conservazione	buono
DA - DATI ANALITICI	

DES - DESCRIZIONE**DESO - Indicazioni sull'oggetto**

Agata a strati marroni e bianchi. Forma ellittica; Zwierlein-Diehl 6. Atena-Minerva con elmo e lungo chitone fluttuante incede verso d.; con la s. brondisce una lancia, nella d. uno scudo.

DESI - Codifica Iconclass

NR (recupero pregresso)

DESS - Indicazioni sul soggetto

NR (recupero pregresso)

NSC - Notizie storico-critiche

Per il tipo iconografico dell'Atena-Minerva fluttuante (o tipo dell'Athena-Palladion), cfr. Maaskant-Kleibrink 1978, "Athena-Minerva in flight", p. 291, n. 829 (corniola, Round Head Style, I-II sec. d.C.); p. 308, n. 906 (sarda, Cap-with-rim Style, I-II sec. d.C.); p. 325, n. 976 (corniola, Rigid Chin-mouth-nose Style, II-III sec. d.C.); p. 338, n. 1039 (corniola, Incoherent Grooves Style, II-III sec. d.C.); AG Wien II, "Palladiontypus", p. 193, n. 1431 (sardonice, II sec. d.C.), p. 193, n. 1432 (corniola, II sec. d.C.); Dembski 2005, p. 61, tav. 9, n. 84 (crisoprasio, I/II sec. d.C.).

TU - CONDIZIONE GIURIDICA E VINCOLI**CDG - CONDIZIONE GIURIDICA****CDGG - Indicazione generica**

proprietà Stato

CDGS - Indicazione specifica

Soprintendenza per il Patrimonio Storico, Artistico e Etnoantropologico di Modena e Reggio Emilia

CDGI - Indirizzo

Largo Sant'Agostino, 337 - 41100 Modena (MO)

DO - FONTI E DOCUMENTI DI RIFERIMENTO**FTA - DOCUMENTAZIONE FOTOGRAFICA****FTAX - Genere**

documentazione esistente

FTAP - Tipo

fotografia b/n

FTAN - Codice identificativo

SPSAE MO V_gemme 974

FTA - DOCUMENTAZIONE FOTOGRAFICA**FTAX - Genere**

documentazione allegata

FTAP - Tipo

fotografia digitale

FTAN - Codice identificativo

SPSAE MO gemme 974

BIB - BIBLIOGRAFIA**BIBX - Genere**

bibliografia specifica

BIBA - Autore

Scalini M./ Giordani N.

BIBD - Anno di edizione

2010

BIBH - Sigla per citazione

00003689

BIBN - V., pp., nn.

p. 59, n. 5.29

BIBI - V., tavv., figg.

fig. 5.29

BIB - BIBLIOGRAFIA**BIBX - Genere**

bibliografia di confronto

BIBA - Autore

Magni A.

BIBD - Anno di edizione

2009

BIBH - Sigla per citazione

00003738

BIBN - V., pp., nn.

nn. 162, 163, 164

MST - MOSTRE

MSTT - Titolo	Rinascimento privato. Aspetti inconsueti del collezionismo degli Este da Dosso Dossi a Brueghel, SilvanaEditoriale
MSTL - Luogo	Aosta
MSTD - Data	2010
AD - ACCESSO AI DATI	
ADS - SPECIFICHE DI ACCESSO AI DATI	
ADSP - Profilo di accesso	1
ADSM - Motivazione	scheda contenente dati liberamente accessibili
CM - COMPILAZIONE	
CMP - COMPILAZIONE	
CMPD - Data	2007
CMPN - Nome	Corti C.
FUR - Funzionario responsabile	Giordani N.
AGG - AGGIORNAMENTO - REVISIONE	
AGGD - Data	2012
AGGN - Nome	Salimbeni B.
AGGF - Funzionario responsabile	Giordani N.