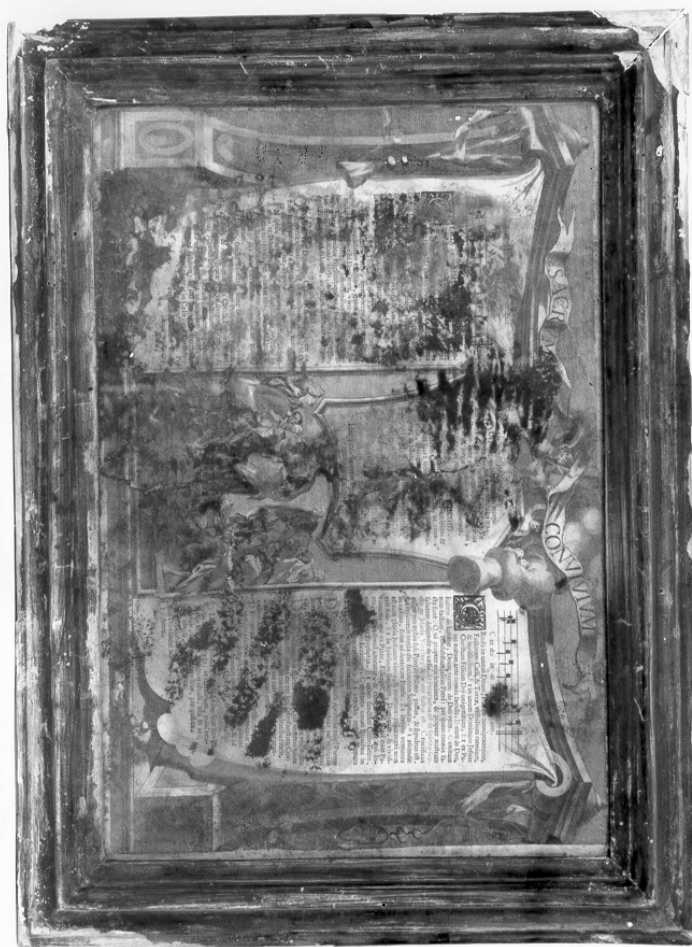


SCHEDA



CD - CODICI

TSK - Tipo Scheda OA

LIR - Livello ricerca P

NCT - CODICE UNIVOCO

NCTR - Codice regione 08

NCTN - Numero catalogo generale 00286043

ESC - Ente schedatore S28

ECP - Ente competente S28

OG - OGGETTO

OGT - OGGETTO

OGTD - Definizione gemma

SGT - SOGGETTO

SGTI - Identificazione uccello

LC - LOCALIZZAZIONE GEOGRAFICO-AMMINISTRATIVA

PVC - LOCALIZZAZIONE GEOGRAFICO-AMMINISTRATIVA ATTUALE

PVCS - Stato Italia

PVCR - Regione Emilia Romagna

PVCP - Provincia MO

PVCC - Comune	Modena
LDC - COLLOCAZIONE SPECIFICA	
LDCT - Tipologia	palazzo
LDCQ - Qualificazione	comunale
LDCN - Denominazione	Palazzo dei Musei
LDCC - Complesso monumentale di appartenenza	Palazzo dei Musei
LDCU - Denominazione spazio viabilistico	largo Sant'Agostino, 337
LDCM - Denominazione raccolta	Galleria Estense
LDCS - Specifiche	cassetto 25
UB - UBICAZIONE E DATI PATRIMONIALI	
INV - INVENTARIO DI MUSEO O SOPRINTENDENZA	
INVN - Numero	793
INVD - Data	NR (recupero pregresso)
INV - INVENTARIO DI MUSEO O SOPRINTENDENZA	
INVN - Numero	vecchio nr. 729
INVD - Data	NR (recupero pregresso)
DT - CRONOLOGIA	
DTZ - CRONOLOGIA GENERICA	
DTZG - Secolo	sec. XVII
DTS - CRONOLOGIA SPECIFICA	
DTSI - Da	1600
DTSV - Validita'	ca
DTSF - A	1699
DTSL - Validita'	ca
DTM - Motivazione cronologia	analisi stilistica
DTM - Motivazione cronologia	bibliografia
AU - DEFINIZIONE CULTURALE	
ATB - AMBITO CULTURALE	
ATBD - Denominazione	produzione italiana
ATBM - Motivazione dell'attribuzione	analisi stilistica
MT - DATI TECNICI	
MTC - Materia e tecnica	sardonice/ intaglio
MIS - MISURE	
MISU - Unita'	mm
MISL - Larghezza	7
MISN - Lunghezza	9
MISS - Spessore	2.5
FRM - Formato	ellittico
CO - CONSERVAZIONE	

STC - STATO DI CONSERVAZIONE	
STCC - Stato di conservazione	buono
STCS - Indicazioni specifiche	leggera scheggiatura sul bordo inferiore
DA - DATI ANALITICI	
DES - DESCRIZIONE	
DESO - Indicazioni sull'oggetto	Sardonice zonata nera, marrone, beige e bianca. Forma ellittica; Zwierlein-Diehl 3. Uccello stante di profilo verso d., con il collo piegato all'indietro, la testa rivolta verso l'alto ed il becco spalancato.
DESI - Codifica Iconclass	NR (recupero pregresso)
DESS - Indicazioni sul soggetto	NR (recupero pregresso)
NSC - Notizie storico-critiche	Per le caratteristiche iconografiche e la forte schematicità della raffigurazione, l'esemplare può essere attribuito alle produzioni su corniola della cd. "Vogel-Werkstatt" ("Officina dell'uccello") attiva nel corso del XVII secolo, documentata nelle collezioni glittiche del Kunsthistorisches Museum di Vienna (AG Wien III, pp. 284-285, tav. 207, nn. 2679-2686, in ptc. nn. 1682-1684). Nell'ambito della raccolta modenese risultano particolarmente numerosi gli esemplari, principalmente corniole e lapislazzuli, direttamente attribuibili o avvicinabili a questo tipo di produzione: attribuibili: nn. 578 (= 00285828), 589 (=00285839), 595 (= 00285845), 614 (= 00285864), 746 (= 00285996), 793 (= 00286043), 824 (= 00286074), 848 (= 00286098), 858 (= 00286108), n. 916 (= 00286166), 919 (= 00286169), 939 (= 00286189); avvicinabili: nn. 315 (= 00285565), 579 (= 00285829), 789 (= 00286039), 832 (= 00286082), 843 (= 00286093), 861 (= 00286111), 938 (= 00286188).
TU - CONDIZIONE GIURIDICA E VINCOLI	
CDG - CONDIZIONE GIURIDICA	
CDGG - Indicazione generica	proprietà Stato
CDGS - Indicazione specifica	Soprintendenza per il Patrimonio Storico, Artistico e Etnoantropologico di Modena e Reggio Emilia
CDGI - Indirizzo	Largo Sant'Agostino, 337 - 41100 Modena (MO)
DO - FONTI E DOCUMENTI DI RIFERIMENTO	
FTA - DOCUMENTAZIONE FOTOGRAFICA	
FTAX - Genere	documentazione esistente
FTAP - Tipo	fotografia b/n
FTAN - Codice identificativo	SPSAE MO IV_gemme 793
FTA - DOCUMENTAZIONE FOTOGRAFICA	
FTAX - Genere	documentazione allegata
FTAP - Tipo	fotografia digitale
FTAN - Codice identificativo	SPSAE MO gemme 793
AD - ACCESSO AI DATI	
ADS - SPECIFICHE DI ACCESSO AI DATI	
ADSP - Profilo di accesso	1
ADSM - Motivazione	scheda contenente dati liberamente accessibili

CM - COMPILAZIONE**CMP - COMPILAZIONE****CMPD - Data**

2007

CM PN - Nome

Tarpini R.

**FUR - Funzionario
responsabile**

Giordani N.

AGG - AGGIORNAMENTO - REVISIONE**AGGD - Data**

2012

AGGN - Nome

Salimbeni B.

**AGGF - Funzionario
responsabile**

Giordani N.