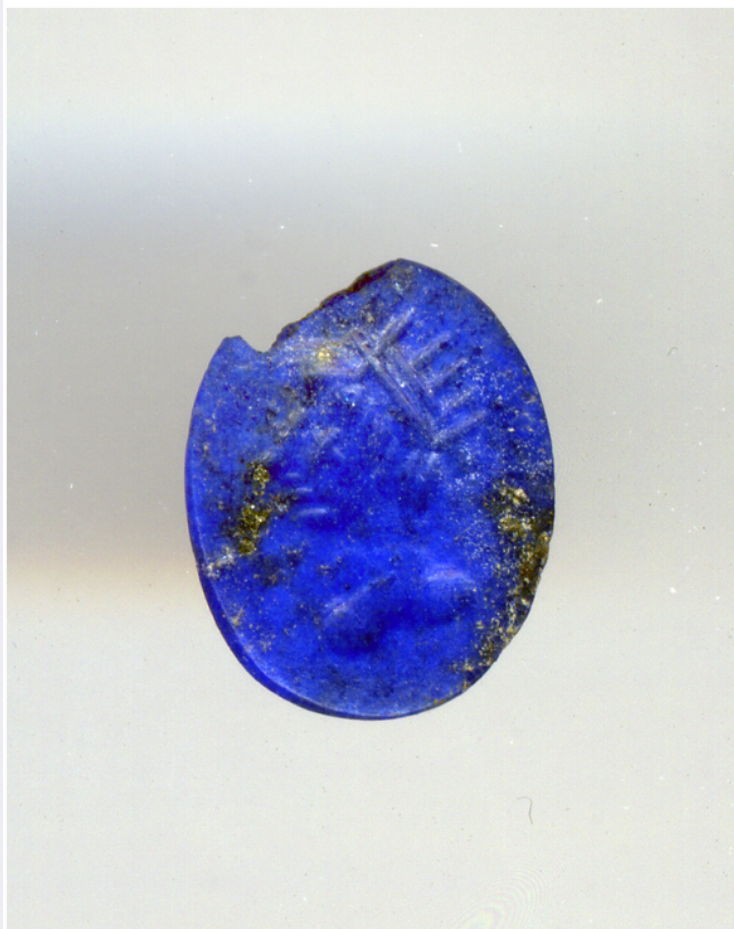


SCHEDA



915.jpg

CD - CODICI

TSK - Tipo Scheda OA

LIR - Livello ricerca P

NCT - CODICE UNIVOCO

NCTR - Codice regione 08

NCTN - Numero catalogo
generale 00286165

ESC - Ente schedatore S28

ECP - Ente competente S28

OG - OGGETTO

OGT - OGGETTO

OGTD - Definizione gemma

SGT - SOGGETTO

SGTI - Identificazione testa d'uomo radiata

LC - LOCALIZZAZIONE GEOGRAFICO-AMMINISTRATIVA

PVC - LOCALIZZAZIONE GEOGRAFICO-AMMINISTRATIVA ATTUALE

PVCS - Stato Italia

PVCR - Regione	Emilia Romagna
PVCP - Provincia	MO
PVCC - Comune	Modena
LDC - COLLOCAZIONE SPECIFICA	
LDCT - Tipologia	palazzo
LDCQ - Qualificazione	comunale
LDCN - Denominazione	Palazzo dei Musei
LDCC - Complesso monumentale di appartenenza	Palazzo dei Musei
LDCU - Denominazione spazio viabilistico	largo Sant'Agostino, 337
LDCM - Denominazione raccolta	Galleria Estense
LDCS - Specifiche	cassetto 28
UB - UBICAZIONE E DATI PATRIMONIALI	
INV - INVENTARIO DI MUSEO O SOPRINTENDENZA	
INVN - Numero	915
INVD - Data	NR (recupero pregresso)
DT - CRONOLOGIA	
DTZ - CRONOLOGIA GENERICA	
DTZG - Secolo	secc. XVI/ XVII
DTS - CRONOLOGIA SPECIFICA	
DTSI - Da	1500
DTSV - Validita'	ca
DTSF - A	1649
DTSL - Validita'	ca
DTM - Motivazione cronologia	analisi stilistica
DTM - Motivazione cronologia	bibliografia
AU - DEFINIZIONE CULTURALE	
ATB - AMBITO CULTURALE	
ATBD - Denominazione	produzione italiana
ATBM - Motivazione dell'attribuzione	analisi stilistica
MT - DATI TECNICI	
MTC - Materia e tecnica	lapislazzulo/ intaglio
MIS - MISURE	
MISU - Unita'	mm
MISL - Larghezza	8.5
MISN - Lunghezza	11.5
MISS - Spessore	2
FRM - Formato	ellittico
CO - CONSERVAZIONE	
STC - STATO DI CONSERVAZIONE	

STCC - Stato di conservazione	mediocre
STCS - Indicazioni specifiche	vistosa lacuna lungo il bordo superiore s.

DA - DATI ANALITICI

DES - DESCRIZIONE

DESO - Indicazioni sull'oggetto	Forma ellittica; Zwierlein-Diehl 3. Testa maschile di profilo verso s., con lunghi capelli che scendono sulla nuca e corona radiata; l'occhio è reso mediante due tratti a X; la bocca, il mento e la base del naso da quattro tratti paralleli; il busto da due larghi solchi.
DESI - Codifica Iconclass	NR (recupero pregresso)
DESS - Indicazioni sul soggetto	NR (recupero pregresso)
NSC - Notizie storico-critiche	Secondo E. Zwierlein-Diehl si tratta di un motivo prodotto in massa nel corso del XVI e nella prima metà del XVII secolo, come dimostrano le numerose gemme con teste di questo tipo presenti nella collezione glittica del Kunsthistorisches Museum di Vienna, provenienti prevalentemente dalle raccolte Ambraser e d'Este (AG Wien III, pp. 248-249, nn. 2540/17 e /25: corniola: "testa di re"). Il tipo potrebbe essere copiato dalle gemme raffiguranti la testa radiata di Helios-Sol (si vedano ad es. i numerosi exx. in Dembski 2006, pp. 122-123, tavv. 68-70, nn. 688-697N (prevalentemente III sec. d.C.). Per quanto riguarda l'officina di provenienza, cfr. E. Zwierlein-Diehl, Antikisierende Gemmen des 16.-18. Jahrhunderts, in: T. Hackens, G. Moucharte (ed.), Technology and Analysis of Ancient Gemstones, Proceedings of the European Workshop, Ravello 13-16 Novembre 1987, PACT Belgium 1989; inoltre, AG Wien III, p. 25. Per altri cfr., si vedano ad es. D'Agostini 1984, p. 40, n. 59 (lapislazzuli, ma con attribuzione al III-IV sec. d.C.); Maaskant-Kleibrink 1986, nn. 175-176 (lapislazzuli: con riferimento ad analogie con ritratti monetali di Tetrico); Mandrioli Bizzarri 1987, p. 124, nn. 252-253 (diaspro verde, ma con attribuzione al III-IV sec. d.C.).

TU - CONDIZIONE GIURIDICA E VINCOLI

CDG - CONDIZIONE GIURIDICA

CDGG - Indicazione generica	proprietà Stato
CDGS - Indicazione specifica	Soprintendenza per il Patrimonio Storico, Artistico e Etnoantropologico di Modena e Reggio Emilia
CDGI - Indirizzo	Largo Sant'Agostino, 337 - 41100 Modena (MO)

DO - FONTI E DOCUMENTI DI RIFERIMENTO

FTA - DOCUMENTAZIONE FOTOGRAFICA

FTAX - Genere	documentazione esistente
FTAP - Tipo	fotografia b/n
FTAN - Codice identificativo	SPSAE MO V_gemme 915

FTA - DOCUMENTAZIONE FOTOGRAFICA

FTAX - Genere	documentazione allegata
FTAP - Tipo	fotografia digitale
FTAN - Codice identificativo	SPSAE MO gemme 915

AD - ACCESSO AI DATI

ADS - SPECIFICHE DI ACCESSO AI DATI**ADSP - Profilo di accesso**

1

ADSM - Motivazione

scheda contenente dati liberamente accessibili

CM - COMPILAZIONE**CMP - COMPILAZIONE****CMPD - Data**

2007

CMPN - Nome

Corti C.

**FUR - Funzionario
responsabile**

Giordani N.

AGG - AGGIORNAMENTO - REVISIONE**AGGD - Data**

2012

AGGN - Nome

Salimbeni B.

**AGGF - Funzionario
responsabile**

Giordani N.