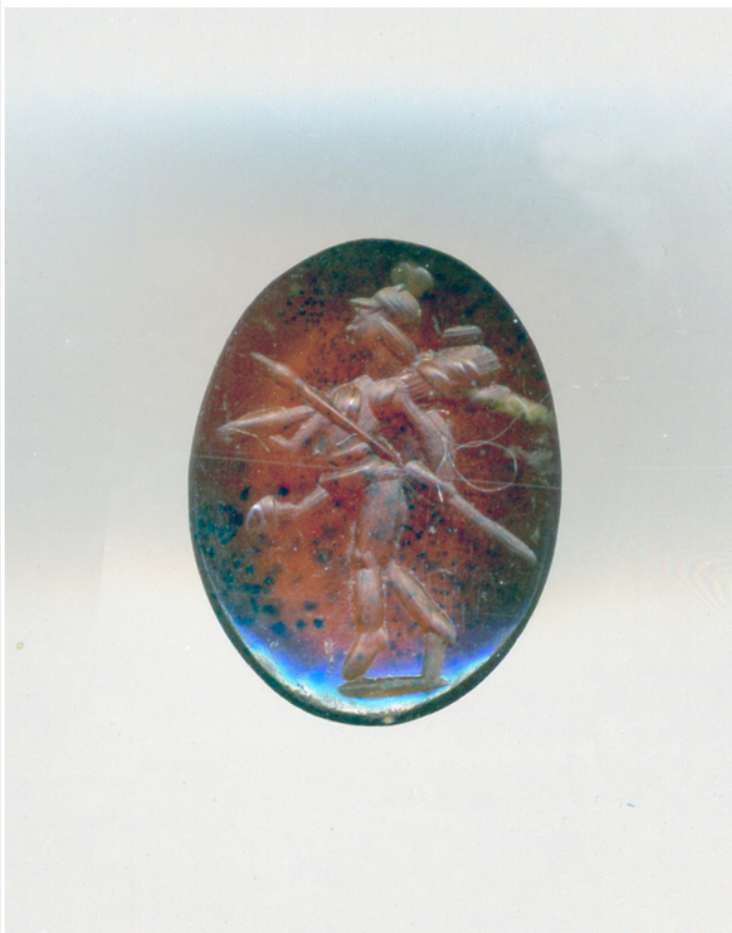


# SCHEDA



853.jpg

## CD - CODICI

TSK - Tipo Scheda OA

LIR - Livello ricerca P

### NCT - CODICE UNIVOCO

NCTR - Codice regione 08

NCTN - Numero catalogo generale 00286103

ESC - Ente schedatore S28

ECP - Ente competente S28

## OG - OGGETTO

### OGT - OGGETTO

OGTD - Definizione gemma

### SGT - SOGGETTO

SGTI - Identificazione Marte Gradivus

## LC - LOCALIZZAZIONE GEOGRAFICO-AMMINISTRATIVA

### PVC - LOCALIZZAZIONE GEOGRAFICO-AMMINISTRATIVA ATTUALE

PVCS - Stato Italia

<b>PVCR - Regione</b>	Emilia Romagna
<b>PVCP - Provincia</b>	MO
<b>PVCC - Comune</b>	Modena
<b>LDC - COLLOCAZIONE SPECIFICA</b>	
<b>LDCT - Tipologia</b>	palazzo
<b>LDCQ - Qualificazione</b>	comunale
<b>LDCN - Denominazione</b>	Palazzo dei Musei
<b>LDCC - Complesso monumentale di appartenenza</b>	Palazzo dei Musei
<b>LDCU - Denominazione spazio viabilistico</b>	largo Sant'Agostino, 337
<b>LDCM - Denominazione raccolta</b>	Galleria Estense
<b>LDCS - Specifiche</b>	cassetto 26
<b>UB - UBICAZIONE E DATI PATRIMONIALI</b>	
<b>INV - INVENTARIO DI MUSEO O SOPRINTENDENZA</b>	
<b>INVN - Numero</b>	853
<b>INVD - Data</b>	NR (recupero pregresso)
<b>INV - INVENTARIO DI MUSEO O SOPRINTENDENZA</b>	
<b>INVN - Numero</b>	vecchio nr. 803C
<b>INVD - Data</b>	NR (recupero pregresso)
<b>DT - CRONOLOGIA</b>	
<b>DTZ - CRONOLOGIA GENERICA</b>	
<b>DTZG - Secolo</b>	secc. II/ III
<b>DTS - CRONOLOGIA SPECIFICA</b>	
<b>DTSI - Da</b>	100
<b>DTSV - Validita'</b>	ca
<b>DTSF - A</b>	299
<b>DTSL - Validita'</b>	ca
<b>DTM - Motivazione cronologia</b>	analisi stilistica
<b>DTM - Motivazione cronologia</b>	bibliografia
<b>AU - DEFINIZIONE CULTURALE</b>	
<b>ATB - AMBITO CULTURALE</b>	
<b>ATBD - Denominazione</b>	produzione romana
<b>ATBM - Motivazione dell'attribuzione</b>	analisi stilistica
<b>MT - DATI TECNICI</b>	
<b>MTC - Materia e tecnica</b>	corniola
<b>MIS - MISURE</b>	
<b>MISU - Unita'</b>	mm
<b>MISL - Larghezza</b>	8.5
<b>MISN - Lunghezza</b>	11.5
<b>MISS - Spessore</b>	3

<b>FRM - Formato</b>	ellittico
<b>CO - CONSERVAZIONE</b>	
<b>STC - STATO DI CONSERVAZIONE</b>	
<b>STCC - Stato di conservazione</b>	buono
<b>DA - DATI ANALITICI</b>	
<b>DES - DESCRIZIONE</b>	
<b>DESO - Indicazioni sull'oggetto</b>	Corniola rossa. Forma ellittica; Zwierlein-Diehl 6. Marte nudo con elmo, gradiente verso s.; nella s. tiene saldamente una lancia, che attraversa obliquamente il campo; nella d. troviamo un trofeo, appoggiato sulla spalla; una fascia sui fianchi, con lembo svolazzante. Breve linea di base.
<b>DESI - Codifica Iconclass</b>	NR (recupero pregresso)
<b>DESS - Indicazioni sul soggetto</b>	NR (recupero pregresso)
<b>NSC - Notizie storico-critiche</b>	Il tipo del Ares-Marte Gradivus è piuttosto diffuso nella glittica di età romana, con caratteristiche iconografiche piuttosto costanti nei primi tre secoli dell'impero (si veda Mandrioli Bizzarri 1987, p. 86, n. 131). Cfr. inoltre Sena Chiesa 1966, tav. XII, nn. 222-233; AGDS I/3, Muenchen, tav. 252, nn. 2699 (corniola, III sec. d.C.), n. 2700 (lapislazzuli, III sec. d.C.), 2701-2704 (corniola, III sec. d.C.); AG Wien II, tav. 117, nn. 1283 (corniola, II sec. d.C.), 1284 (niccolo, II sec. d.C.), 1285-1287 (diaspro rosso, III/IV sec. d.C.); Maaskant-Kleibrink 1978, nn. 625 (diaspro giallo, Imperial Classicising Style, I sec. d.C.), 667 (corniola, Imperial Small Grooves Style, II sec. d.C.), 737 (diaspro rosso, Imperial Small Grooves Style, II sec. d.C.), 804-805 (corniola, Imperial Round Head Style, I-II sec. d.C.), 806 (plasma, Imperial Round Head Style, I-II sec. d.C.), 982-983 (corniola, Imperial Incoherent Grooves Style, II-III sec. d.C.); Mandrioli Bizzarri 1987, p. 70, n. 79 (p. vitrea, I sec. d.C.); p. 86, n. 131 (corniola, II-III sec. d.C.); Dembski 2005, pp. 69-70, nn. 163 (diaspro rosso, II sec. d.C.), 164 (diaspro rosso, II sec. d.C.), 165 (corniola, II sec. d.C.), 166 (onice, II /III sec. d.C.), 167 (corniola, II/III sec. d.C.), 168 (onice, III sec. d.C.), 169 (diaspro rosso, III sec. d.C.).
<b>TU - CONDIZIONE GIURIDICA E VINCOLI</b>	
<b>CDG - CONDIZIONE GIURIDICA</b>	
<b>CDGG - Indicazione generica</b>	proprietà Stato
<b>CDGS - Indicazione specifica</b>	Soprintendenza per il Patrimonio Storico, Artistico e Etnoantropologico di Modena e Reggio Emilia
<b>CDGI - Indirizzo</b>	Largo Sant'Agostino, 337 - 41100 Modena (MO)
<b>DO - FONTI E DOCUMENTI DI RIFERIMENTO</b>	
<b>FTA - DOCUMENTAZIONE FOTOGRAFICA</b>	
<b>FTAX - Genere</b>	documentazione esistente
<b>FTAP - Tipo</b>	fotografia b/n
<b>FTAN - Codice identificativo</b>	SPSAE MO IV_gemme 853
<b>FTA - DOCUMENTAZIONE FOTOGRAFICA</b>	
<b>FTAX - Genere</b>	documentazione allegata
<b>FTAP - Tipo</b>	fotografia digitale

<b>FTAN - Codice identificativo</b>	SPSAE MO gemme 853
<b>BIB - BIBLIOGRAFIA</b>	
<b>BIBX - Genere</b>	bibliografia specifica
<b>BIBA - Autore</b>	Scalini M./ Giordani N.
<b>BIBD - Anno di edizione</b>	2010
<b>BIBH - Sigla per citazione</b>	00003689
<b>BIBN - V., pp., nn.</b>	p. 79, n. 5.142
<b>BIBI - V., tavv., figg.</b>	fig. 5.142
<b>BIB - BIBLIOGRAFIA</b>	
<b>BIBX - Genere</b>	bibliografia di confronto
<b>BIBA - Autore</b>	Mandrioli Bizzarri A. R.
<b>BIBD - Anno di edizione</b>	1987
<b>BIBH - Sigla per citazione</b>	00002984
<b>BIBN - V., pp., nn.</b>	p. 86, n. 131
<b>MST - MOSTRE</b>	
<b>MSTT - Titolo</b>	Rinascimento privato. Aspetti inconsueti del collezionismo degli Este da Dosso Dossi a Brueghel
<b>MSTL - Luogo</b>	Aosta
<b>MSTD - Data</b>	2010
<b>AD - ACCESSO AI DATI</b>	
<b>ADS - SPECIFICHE DI ACCESSO AI DATI</b>	
<b>ADSP - Profilo di accesso</b>	1
<b>ADSM - Motivazione</b>	scheda contenente dati liberamente accessibili
<b>CM - COMPILAZIONE</b>	
<b>CMP - COMPILAZIONE</b>	
<b>CMPD - Data</b>	2007
<b>CMPN - Nome</b>	Corti C.
<b>FUR - Funzionario responsabile</b>	Giordani N.
<b>AGG - AGGIORNAMENTO - REVISIONE</b>	
<b>AGGD - Data</b>	2012
<b>AGGN - Nome</b>	Salimbeni B.
<b>AGGF - Funzionario responsabile</b>	Giordani N.