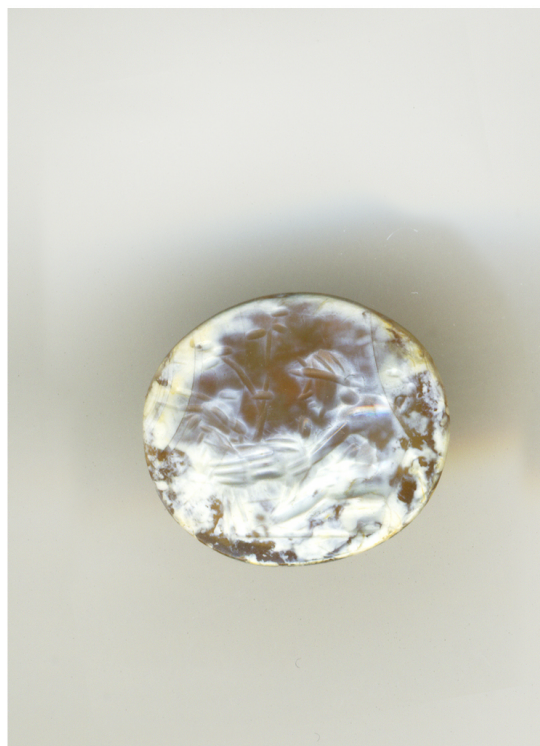


SCHEDA



0196.jpg

CD - CODICI

TSK - Tipo Scheda OA

LIR - Livello ricerca P

NCT - CODICE UNIVOCO

NCTR - Codice regione 08

NCTN - Numero catalogo generale 00285446

ESC - Ente schedatore S28

ECP - Ente competente S28

OG - OGGETTO

OGT - OGGETTO

OGTD - Definizione gemma

SGT - SOGGETTO

SGTI - Identificazione Satiro che munge una capra

LC - LOCALIZZAZIONE GEOGRAFICO-AMMINISTRATIVA

PVC - LOCALIZZAZIONE GEOGRAFICO-AMMINISTRATIVA ATTUALE

PVCS - Stato ITALIA

PVCR - Regione Emilia-Romagna

PVCP - Provincia MO

PVCC - Comune	Modena
LDC - COLLOCAZIONE SPECIFICA	
LDCT - Tipologia	palazzo
LDCQ - Qualificazione	comunale
LDCN - Denominazione	Palazzo dei Musei
LDCC - Complesso monumentale di appartenenza	Palazzo dei Musei
LDCU - Denominazione spazio viabilistico	largo Sant'Agostino, 337
LDCM - Denominazione raccolta	Galleria Estense
LDCS - Specifiche	cassetto 10
UB - UBICAZIONE E DATI PATRIMONIALI	
INV - INVENTARIO DI MUSEO O SOPRINTENDENZA	
INVN - Numero	196
INVD - Data	NR (recupero pregresso)
DT - CRONOLOGIA	
DTZ - CRONOLOGIA GENERICA	
DTZG - Secolo	sec. I
DTS - CRONOLOGIA SPECIFICA	
DTSI - Da	0
DTSV - Validita'	ca
DTSF - A	99
DTSL - Validita'	ca
DTM - Motivazione cronologia	analisi stilistica
DTM - Motivazione cronologia	bibliografia
AU - DEFINIZIONE CULTURALE	
ATB - AMBITO CULTURALE	
ATBD - Denominazione	produzione romana
ATBM - Motivazione dell'attribuzione	analisi stilistica
MT - DATI TECNICI	
MTC - Materia e tecnica	sardonice/ intaglio
MIS - MISURE	
MISU - Unita'	mm
MISL - Larghezza	10
MISN - Lunghezza	11.5
MISS - Spessore	2.5
FRM - Formato	ellittico
CO - CONSERVAZIONE	
STC - STATO DI CONSERVAZIONE	
STCC - Stato di conservazione	buono

DA - DATI ANALITICI**DES - DESCRIZIONE****DESO - Indicazioni sull'oggetto**

Sardonica trasparente con inclusioni bianche. Retro piatto. Forma ellittica; Zwierlein-Diehl 8. Satiro con pedum seduto su una pietra, di profilo verso s., che munge una capra retrospiciente; dietro l'animale è un alberello. Linea di base.

DESI - Codifica Iconclass

NR (recupero pregresso)

DESS - Indicazioni sul soggetto

NR (recupero pregresso)

NSC - Notizie storico-critiche

Per il materiale cfr. i nn. 187 (08/00285437) e 190 (08/00285440); per il soggetto cfr. il n. 200 (08/00285450). REVISIONE: Per il topos iconografico del giovane satiro raffigurato mentre, inginocchiato o seduto, munge una capra, si vedano, ad es., con leggere variazioni rispetto all'esemplare in questione: Sena Chiesa 1966, tav. XL, n. 790 (corniola: giovane o S. inginocchiato munge capra, alberello alle spalle del S.), n. 791 (diaspro rosso: c.s.), n. 792 (corniola: c.s.); AGDS III, Braunschweig, tav. 13, n. 98 (corniola, I sec. d.C.: S. seduto a terra munge capra retrospiciente); AG Wien I, tav. 42, n. 243 (sarda, I sec. a.C.: S. seduto su radice munge capra retrospiciente, alberello alle spalle del S.); Maaskant-Kleibrink 1978, p. 183, n. 386 (corniola, Republican Flat Bouterolle Style, fine I sec. a.C.-inizi I sec. d.C.: S. inginocchiato munge capra retrospiciente); Dembski 2005, p. 105, tav. 52, n. 536 (corniola, II sec. d.C.: S. inginocchiato munge capra). Cfr. inoltre anche AG Wien III, tavv. 11-12, nn. 1667-1672: pastori che mungono capre). Dal punto di vista della resa stilistica si può ipotizzare una datazione agli inizi dell'età imperiale (I sec. d.C. ca.).

TU - CONDIZIONE GIURIDICA E VINCOLI**CDG - CONDIZIONE GIURIDICA****CDGG - Indicazione generica**

proprietà Stato

CDGS - Indicazione specifica

Soprintendenza per il Patrimonio Storico, Artistico e Etnoantropologico di Modena e Reggio Emilia

CDGI - Indirizzo

Largo Sant'Agostino, 337 - 41100 Modena (MO)

DO - FONTI E DOCUMENTI DI RIFERIMENTO**FTA - DOCUMENTAZIONE FOTOGRAFICA****FTAX - Genere**

documentazione esistente

FTAP - Tipo

fotografia b/n

FTAN - Codice identificativo

SPSAE MO I_gemme 196

FTA - DOCUMENTAZIONE FOTOGRAFICA**FTAX - Genere**

documentazione allegata

FTAP - Tipo

fotografia digitale

FTAN - Codice identificativo

SPSAE MO gemme 0196

BIB - BIBLIOGRAFIA**BIBX - Genere**

bibliografia specifica

BIBA - Autore

Scalini M./ Giordani N.

BIBD - Anno di edizione

2010

BIBH - Sigla per citazione

00003689

BIBN - V., pp., nn.

p. 73, n. 5.105

MST - MOSTRE**MSTT - Titolo**

Rinascimento privato: aspetti inconsueti del collezionismo degli Este da Dosso Dossi a Brueghel

MSTL - Luogo

Aosta

MSTD - Data

2012

AD - ACCESSO AI DATI**ADS - SPECIFICHE DI ACCESSO AI DATI****ADSP - Profilo di accesso**

1

ADSM - Motivazione

scheda contenente dati liberamente accessibili

CM - COMPILAZIONE**CMP - COMPILAZIONE****CMPD - Data**

1998

CMPN - Nome

Uboldelli M.-L.

FUR - Funzionario responsabile

Bentini J.

RVM - TRASCRIZIONE PER INFORMATIZZAZIONE**RVMD - Data**

2007

RVMN - Nome

Tarpini R.

AGG - AGGIORNAMENTO - REVISIONE**AGGD - Data**

2007

AGGN - Nome

Tarpini R.

AGGF - Funzionario responsabile

NR (recupero pregresso)

AGG - AGGIORNAMENTO - REVISIONE**AGGD - Data**

2012

AGGN - Nome

Biondi M.

AGGF - Funzionario responsabile

Giordani N.

AN - ANNOTAZIONI**OSS - Osservazioni**

In sede di revisione 2007: inserita forma in DA; integrate ed ampliate le NSC. In sede di revisione 2012: rettificato AD (dati pubblicabili sostituito con dati liberamente accessibili) e inseriti formato, BIB, mostra Aosta; alla luce del catalogo mostra Aosta 2010.