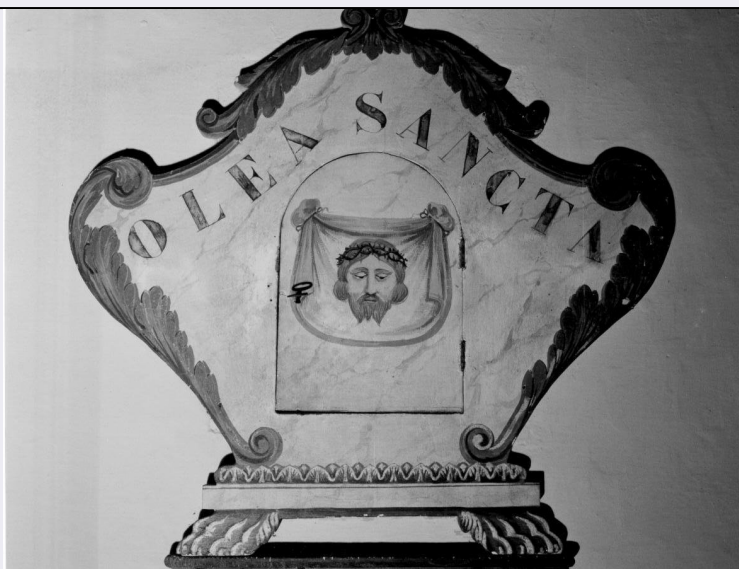


SCHEDA



CD - CODICI

TSK - Tipo Scheda OA

LIR - Livello ricerca P

NCT - CODICE UNIVOCO

NCTR - Codice regione 08

NCTN - Numero catalogo generale 00285732

ESC - Ente schedatore S28

ECP - Ente competente S28

OG - OGGETTO

OGT - OGGETTO

OGTD - Definizione gemma

SGT - SOGGETTO

SGTI - Identificazione Figura femminile con nebris (?) e pedum

LC - LOCALIZZAZIONE GEOGRAFICO-AMMINISTRATIVA

PVC - LOCALIZZAZIONE GEOGRAFICO-AMMINISTRATIVA ATTUALE

PVCS - Stato ITALIA

PVCR - Regione Emilia-Romagna

PVCP - Provincia MO

PVCC - Comune Modena

LDC - COLLOCAZIONE SPECIFICA

LDCT - Tipologia palazzo

LDCQ - Qualificazione comunale

LDCN - Denominazione Palazzo dei Musei

LDCC - Complesso monumentale di appartenenza Palazzo dei Musei

LDCU - Denominazione spazio viabilistico largo Sant'Agostino, 337

LDCM - Denominazione raccolta	Galleria Estense
LDCS - Specifiche	cassetto 17
UB - UBICAZIONE E DATI PATRIMONIALI	
INV - INVENTARIO DI MUSEO O SOPRINTENDENZA	
INVN - Numero	482
INVD - Data	NR (recupero pregresso)
INV - INVENTARIO DI MUSEO O SOPRINTENDENZA	
INVN - Numero	vecchio nr. 388 C
INVD - Data	NR (recupero pregresso)
DT - CRONOLOGIA	
DTZ - CRONOLOGIA GENERICA	
DTZG - Secolo	secc. I/ II
DTS - CRONOLOGIA SPECIFICA	
DTSI - Da	0
DTSV - Validita'	ca
DTSF - A	199
DTSL - Validita'	ca
DTM - Motivazione cronologia	bibliografia
AU - DEFINIZIONE CULTURALE	
ATB - AMBITO CULTURALE	
ATBD - Denominazione	produzione romana
ATBM - Motivazione dell'attribuzione	analisi stilistica
MT - DATI TECNICI	
MTC - Materia e tecnica	calcedonio/ intaglio
MIS - MISURE	
MISU - Unita'	mm
MISL - Larghezza	9
MISN - Lunghezza	7
MISS - Spessore	3
FRM - Formato	ellittico
CO - CONSERVAZIONE	
STC - STATO DI CONSERVAZIONE	
STCC - Stato di conservazione	buono
DA - DATI ANALITICI	
DES - DESCRIZIONE	
DESO - Indicazioni sull'oggetto	Forma ellittica; Zwierlein-Diehl 4. Figura femminile nuda (Pandora?), volta a s., chinata in avanti, nell'atto di sollevare il coprchio di un piccolo contenitore poggiato a terra, da cui esce un serpente (?). Linea di base.
DESI - Codifica Iconclass	NR (recupero pregresso)
DESS - Indicazioni sul	

soggetto	NR (recupero pregresso)
TU - CONDIZIONE GIURIDICA E VINCOLI	
CDG - CONDIZIONE GIURIDICA	
CDGG - Indicazione generica	proprietà Stato
CDGS - Indicazione specifica	Soprintendenza per il Patrimonio Storico, Artistico e Etnoantropologico di Modena e Reggio Emilia
CDGI - Indirizzo	Largo Sant'Agostino, 337 - 41100 Modena (MO)
DO - FONTI E DOCUMENTI DI RIFERIMENTO	
FTA - DOCUMENTAZIONE FOTOGRAFICA	
FTAX - Genere	documentazione esistente
FTAP - Tipo	fotografia b/n
FTAN - Codice identificativo	SPSAE MO III_gemme 482
FTA - DOCUMENTAZIONE FOTOGRAFICA	
FTAX - Genere	documentazione allegata
FTAP - Tipo	fotografia digitale
FTAN - Codice identificativo	SPSAE MO gemme 482
BIB - BIBLIOGRAFIA	
BIBX - Genere	bibliografia specifica
BIBA - Autore	Scalini M./ Giordani N.
BIBD - Anno di edizione	2010
BIBH - Sigla per citazione	00003689
BIBN - V., pp., nn.	p. 72, n. 5.95
MST - MOSTRE	
MSTT - Titolo	Rinascimento privato: aspetti inconsueti del collezionismo degli Este da Dosso Dossi a Brueghel
MSTL - Luogo	Aosta
MSTD - Data	2010
AD - ACCESSO AI DATI	
ADS - SPECIFICHE DI ACCESSO AI DATI	
ADSP - Profilo di accesso	1
ADSM - Motivazione	scheda contenente dati liberamente accessibili
CM - COMPILAZIONE	
CMP - COMPILAZIONE	
CMPD - Data	2007
CMPN - Nome	Corti C.
FUR - Funzionario responsabile	Giordani N.
AGG - AGGIORNAMENTO - REVISIONE	
AGGD - Data	2012
AGGN - Nome	Biondi M.
AGGF - Funzionario responsabile	Giordani N.
AN - ANNOTAZIONI	

OSS - Osservazioni

In sede di revisione 2012: rettificati soggetto (da Pandora a Figura femminile con nebris (?), datazione (da secc. I/ III a sec. II) e pedum) e AD (dati pubblicabili sostituito con dati liberamente accessibili) e inseriti formato, BIB, mostra Aosta; alla luce del catalogo mostra Aosta 2010.