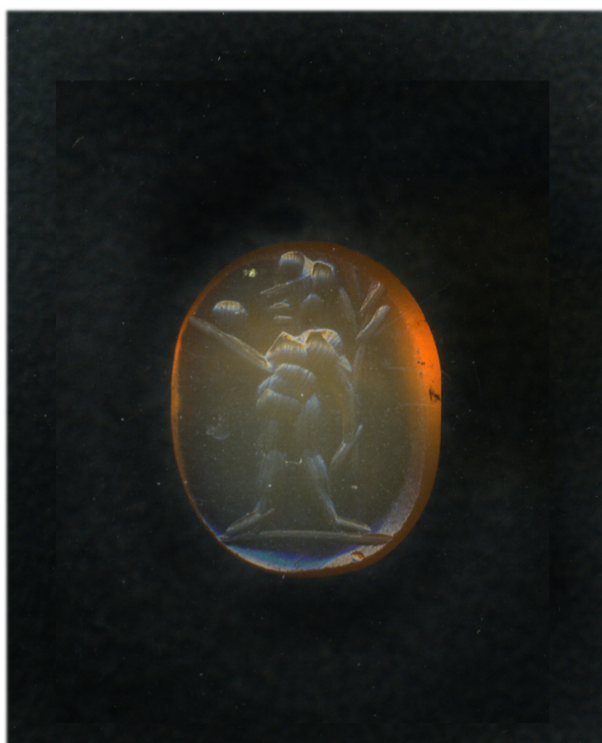


SCHEDA



390.jpg

CD - CODICI

TSK - Tipo Scheda OA

LIR - Livello ricerca P

NCT - CODICE UNIVOCO

NCTR - Codice regione 08

NCTN - Numero catalogo
generale 00285640

ESC - Ente schedatore S28

ECP - Ente competente S28

OG - OGGETTO

OGT - OGGETTO

OGTD - Definizione gemma

SGT - SOGGETTO

SGTI - Identificazione figura maschile nuda

LC - LOCALIZZAZIONE GEOGRAFICO-AMMINISTRATIVA

PVC - LOCALIZZAZIONE GEOGRAFICO-AMMINISTRATIVA ATTUALE

PVCS - Stato ITALIA

PVCR - Regione Emilia-Romagna

PVCP - Provincia MO

PVCC - Comune	Modena
LDC - COLLOCAZIONE SPECIFICA	
LDCT - Tipologia	palazzo
LDCQ - Qualificazione	comunale
LDCN - Denominazione	Palazzo dei Musei
LDCC - Complesso monumentale di appartenenza	Palazzo dei Musei
LDCU - Denominazione spazio viabilistico	largo Sant'Agostino, 337
LDCM - Denominazione raccolta	Galleria Estense
LDCS - Specifiche	cassetto 14
UB - UBICAZIONE E DATI PATRIMONIALI	
INV - INVENTARIO DI MUSEO O SOPRINTENDENZA	
INVN - Numero	390
INVD - Data	NR (recupero pregresso)
DT - CRONOLOGIA	
DTZ - CRONOLOGIA GENERICA	
DTZG - Secolo	secc. XVII/ XVIII
DTS - CRONOLOGIA SPECIFICA	
DTSI - Da	1600
DTSV - Validita'	(?)
DTSF - A	1799
DTSL - Validita'	(?)
DTM - Motivazione cronologia	analisi stilistica
DTM - Motivazione cronologia	bibliografia
AU - DEFINIZIONE CULTURALE	
ATB - AMBITO CULTURALE	
ATBD - Denominazione	produzione italiana
ATBM - Motivazione dell'attribuzione	analisi stilistica
MT - DATI TECNICI	
MTC - Materia e tecnica	calcedonio/ intaglio
MIS - MISURE	
MISU - Unita'	mm
MISL - Larghezza	7
MISN - Lunghezza	8.5
MISS - Spessore	2
CO - CONSERVAZIONE	
STC - STATO DI CONSERVAZIONE	
STCC - Stato di conservazione	buono
STCS - Indicazioni	

specifiche	piccola scheggiatura sul bordo inferiore d.
DA - DATI ANALITICI	
DES - DESCRIZIONE	
DESO - Indicazioni sull'oggetto	Calcedonio beige traslucido (o corniola?). Forma ellittica; Zwierlein-Diehl 3. Figura maschile (?) nuda, stante frontale o leggermente di tre quarti verso s., con la testa di profilo a d.; la gamba s. è flessa, l'anca d. è spostata in fuori; nella mano s. abbassata tiene un ramoscello fogliato; nella mano d. protesa, un globo. Linea di base.
DESI - Codifica Iconclass	NR (recupero pregresso)
DESS - Indicazioni sul soggetto	NR (recupero pregresso)
NSC - Notizie storico-critiche	Si tratta di un lavoro estremamente schematico e sommario, che per le caratteristiche stilistiche ed iconografiche risulta attribuibile all'epoca moderna e può essere genericamente avvicinato ad alcune gemme della raccolta glittica del Museo Civico Archeologico di Bologna, raffiguranti figure maschili stanti con ramo fogliato nella mano s. abbassata, caratterizzate dal forte spostamento in fuori dell'anca della gamba di appoggio (Mandrioli Bizzarri 1987, p. 148, nn. 288-289), facenti parte di una più ampia serie di intagli su lapislazzuli datati tra il XVII ed il XVIII secolo, per i quali l'autrice non esclude però nemmeno del tutto anche una possibile attribuzione al III-IV sec. d.C. (Mandrioli Bizzarri 1987, pp. 144-149, nn. 279-292).
TU - CONDIZIONE GIURIDICA E VINCOLI	
CDG - CONDIZIONE GIURIDICA	
CDGG - Indicazione generica	proprietà Stato
CDGS - Indicazione specifica	Soprintendenza per il Patrimonio Storico, Artistico e Etnoantropologico di Modena e Reggio Emilia
CDGI - Indirizzo	Largo Sant'Agostino, 337 - 41100 Modena (MO)
DO - FONTI E DOCUMENTI DI RIFERIMENTO	
FTA - DOCUMENTAZIONE FOTOGRAFICA	
FTAX - Genere	documentazione esistente
FTAP - Tipo	fotografia b/n
FTAN - Codice identificativo	SPSAE MO II_gemme 390
FTA - DOCUMENTAZIONE FOTOGRAFICA	
FTAX - Genere	documentazione allegata
FTAP - Tipo	fotografia digitale
FTAN - Codice identificativo	SPSAE MO gemme 390
AD - ACCESSO AI DATI	
ADS - SPECIFICHE DI ACCESSO AI DATI	
ADSP - Profilo di accesso	1
ADSM - Motivazione	scheda contenente dati liberamente accessibili
CM - COMPILAZIONE	
CMP - COMPILAZIONE	
CMPD - Data	2007
CMPN - Nome	Tarpini R.
FUR - Funzionario	

responsabile	Giordani N.
AGG - AGGIORNAMENTO - REVISIONE	
AGGD - Data	2012
AGGN - Nome	Albonico C.
AGGF - Funzionario responsabile	Giordani N.
AN - ANNOTAZIONI	
OSS - Osservazioni	In sede di revisione 2012: rettificato AD (dati pubblicabili sostituito con dati liberamente accessibili).