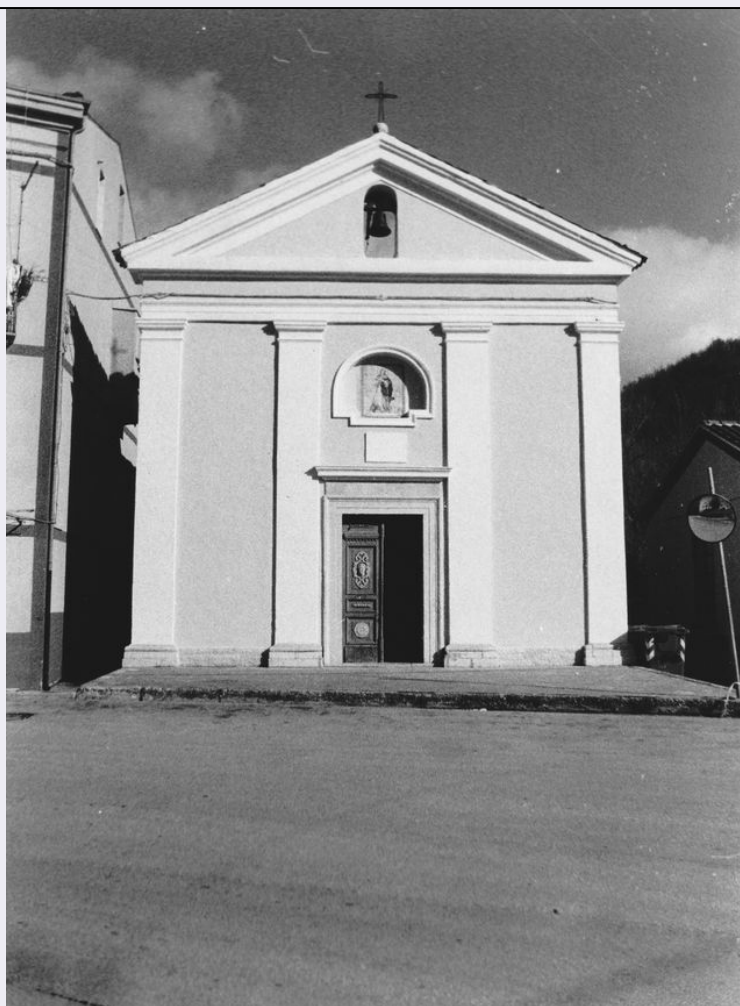


SCHEDA



CD - CODICI

TSK - Tipo scheda	A
LIR - Livello ricerca	P
NCT - CODICE UNIVOCO	
NCTR - Codice regione	14
NCTN - Numero catalogo generale	00037380
ESC - Ente schedatore	S172
ECP - Ente competente	S172

OG - OGGETTO

OGT - OGGETTO

OGTD - Definizione tipologica	chiesa
OGTQ - Qualificazione	sussidiaria
OGTN - Denominazione	Chiesa della Concezione

LC - LOCALIZZAZIONE GEOGRAFICO-AMMINISTRATIVA

PVC - LOCALIZZAZIONE GEOGRAFICO-AMMINISTRATIVA

PVCS - Stato	ITALIA
PVCR - Regione	Molise
PVCP - Provincia	IS

PVCC - Comune	Carpinone
PVCL - Località	CARPINONE
PVCI - Indirizzo	Largo Concezione
PVE - Diocesi	ISERNIA-VENAFRO
CST - CENTRO STORICO	
CSTN - Numero d'ordine	01
CSTD - Denominazione	Carpinone
CSTA	capoluogo municipale
ZUR - ZONA URBANA	
ZURN - Numero	02
ZURD - Denominazione	zona di più recente espansione
SET - SETTORE	
SETT - Tipo	SU
SETN - Numero	030
SETD - Denominazione	Concezione
SETP - Numero nel settore	001
CS - LOCALIZZAZIONE CATASTALE	
CTL - Tipo di localizzazione	localizzazione fisica
CTS - LOCALIZZAZIONE CATASTALE	
CTSC - Comune	Carpinone
CTSF - Foglio/Data	040/ 1979
CTSN - Particelle	C
CTSE - Particelle ed altri elementi di confine	p. 882-883
GP - GEOREFERENZIAZIONE TRAMITE PUNTO	
GPI - Identificativo punto	2
GPL - Tipo di localizzazione	localizzazione fisica
GPD - DESCRIZIONE DEL PUNTO	
GPDP - PUNTO	
GPDPX - Coordinata X	14.327187938
GPDPY - Coordinata Y	41.589425083
GPM - Metodo di georeferenziazione	punto approssimato
GPT - Tecnica di georeferenziazione	rilievo da cartografia con sopralluogo
GPP - Proiezione e Sistema di riferimento	WGS84
GPB - BASE DI RIFERIMENTO	
GPBB - Descrizione sintetica	ICCD1002863_0
GPBT - Data	20-11-2017
GPBO - Note	(3850597) -CTR 10.000- (http://servizi.geo.regione.molise.it/arcgis/services/CTR_10000/mapserver/wmsserver?) -0
AU - DEFINIZIONE CULTURALE	
ATB - AMBITO CULTURALE	

ATBR - Riferimento all'intervento	costruzione
ATBD - Denominazione	maestranze ottocentesche
ATBM - Fonte dell'attribuzione	analisi stilistica
RE - NOTIZIE STORICHE	
REN - NOTIZIA	
REN R - Riferimento	intero bene
RENS - Notizia sintetica	edificazione
RENF - Fonte	analisi stilistica
REL - CRONOLOGIA, ESTREMO REMOTO	
RELS - Secolo	XIX
RELV - Validità	post
REV - CRONOLOGIA, ESTREMO RECENTE	
REVS - Secolo	XIX
REVV - Validità	ante
IS - IMPIANTO STRUTTURALE	
IST - Configurazione strutturale primaria	chiesa in pianta rettangolare con schema a navata unica in muratura di pietra intonacata; la copertura è a tetto con manto in tegole di laterizio
PN - PIANTA	
PNR - Riferimento alla parte	intero bene
PNT - PIANTA	
PNTQ - Riferimento piano o quota	p. t.
PNTS - Schema	ad aula
PNTF - Forma	rettangolare
FN - FONDAZIONI	
FNS - STRUTTURE	
FNSU - Ubicazione	intero bene
FNSC - Tecnica costruttiva	non accertabile
SV - STRUTTURE VERTICALI	
SVC - TECNICA COSTRUTTIVA	
SVCU - Ubicazione	intero bene
SVCT - Tipo di struttura	parete
SVCC - Genere	in muratura
SVCQ - Qualificazione del genere	continua
SVCM - Materiali	pietra locale
SVCM - Materiali	intonaco
CP - COPERTURE	
CPU - Ubicazione	intero bene
CPF - CONFIGURAZIONE ESTERNA	
CPFG - Genere	a tetto
CPFF - Forma	a capanna

CPFQ - Qualificazione della forma	a pianta rettangolare
CPM - MANTO DI COPERTURA	
CPMR - Riferimento	intera copertura
CPMT - Tipo	tegole
CPMQ - Qualificazione del tipo	coppi
CPMM - Materiali	laterizio
US - UTILIZZAZIONI	
USA - USO ATTUALE	
USAR - Riferimento alla parte	intero bene
USAD - Uso	chiesa
USO - USO STORICO	
USOR - Riferimento alla parte	intero bene
USOC - Riferimento cronologico	destinazione originaria sec. XIX
USOD - Uso	chiesa
TU - CONDIZIONE GIURIDICA E VINCOLI	
CDG - CONDIZIONE GIURIDICA	
CDGG - Indicazione generica	proprietà Ente religioso cattolico
CDGS - Indicazione specifica	parrocchia di Santa Maria Assunta
CDGI - Indirizzo	Via Castello - 86093 Carpinone (IS)
NVC - PROVVEDIMENTI DI TUTELA	
NVCT - Tipo provvedimento	D.lgs. 42/04 - art.10 - comma 1
NVC - PROVVEDIMENTI DI TUTELA	
NVCT - Tipo provvedimento	L. n. 1497/1939
NVCE - Estremi provvedimento	verbale Comm. Prov. N.9
NVCD - Data notificazione	1977/09/13
NVCP - Estensione del vincolo	intero territorio comunale
STU - STRUMENTI URBANISTICI	
STUT - Strumenti in vigore	P.d.F. in vigore dal 1986 variante al P.d.F. adottata dal 1992
STUN - Sintesi normativa zona	zona A - restauro/ risanamento
STUA - Vincoli altre amministrazioni	L.R. 1/12/1989, n.24 - P.T.P.A.A.V. Area n. 4
DO - FONTI E DOCUMENTI DI RIFERIMENTO	
FTA - DOCUMENTAZIONE FOTOGRAFICA	
FTAX - Genere	documentazione allegata
FTAP - Tipo	fotografia b/n

FTAA - Autore	Albino Annamaria
FTAD - Data	1993/12/00
FTAE - Ente proprietario	SBAP Molise
FTAC - Collocazione	CXC - 22 - 13
FTAN - Codice identificativo	SBAAAASCB74789
FTAT - Note	prospetto Sud-Ovest
FTAF - Formato	13x18, 18x24
DRA - DOCUMENTAZIONE GRAFICA	
DRAX - Genere	documentazione allegata
DRAT - Tipo	planimetria catastale
DRAO - Note	stralcio catastale fg 40 p. C
DRAS - Scala	1:1000
DRAE - Ente proprietario	SBAP Molise
DRAN - Codice identificativo	CarpinoneSC37380
DRAA - Autore	Albino Annamaria
DRAD - Data	1993/12/00
BIB - BIBLIOGRAFIA	
BIBX - Genere	bibliografia specifica
BIBA - Autore	Masciotta Giambattista
BIBD - Anno di edizione	1988
BIBH - Sigla per citazione	S1720003
BIBN - V., pp., nn.	III, p. 129
AD - ACCESSO AI DATI	
ADS - SPECIFICHE DI ACCESSO AI DATI	
ADSP - Profilo di accesso	1
ADSM - Motivazione	scheda contenente dati liberamente accessibili
CM - COMPILAZIONE	
CMP - COMPILAZIONE	
CMPD - Data	1993
CMPN - Nome	Albino Annamaria
FUR - Funzionario responsabile	Melloni Lavinia
RVM - TRASCRIZIONE PER INFORMATIZZAZIONE	
RVMD - Data	2012
RVMN - Nome	del Rosso Anna
AGG - AGGIORNAMENTO - REVISIONE	
AGGD - Data	2017
AGGN - Nome	del Rosso Anna
AGGE - Ente	SABAP Molise
AGGF - Funzionario responsabile	Benvenuto Cinthia