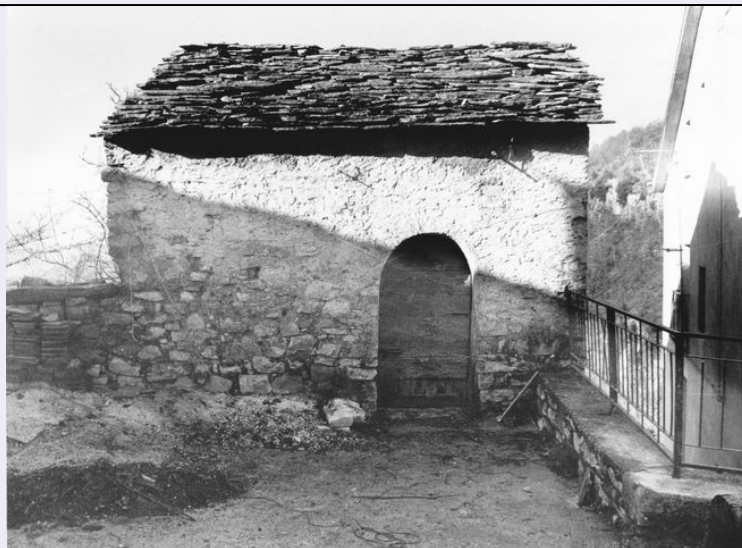


SCHEDA



CD - CODICI

TSK - Tipo scheda	A
LIR - Livello ricerca	P
NCT - CODICE UNIVOCO	
NCTR - Codice regione	14
NCTN - Numero catalogo generale	00037322
ESC - Ente schedatore	S172
ECP - Ente competente	S172

OG - OGGETTO

OGT - OGGETTO

OGTD - Definizione tipologica	casa
OGTQ - Qualificazione	rustica

LC - LOCALIZZAZIONE GEOGRAFICO-AMMINISTRATIVA

PVC - LOCALIZZAZIONE GEOGRAFICO-AMMINISTRATIVA

PVCS - Stato	ITALIA
PVCR - Regione	Molise
PVCP - Provincia	IS
PVCC - Comune	Carpinone
PVCL - Località	CARPINONE
PVCI - Indirizzo	Via San Michele 46

CST - CENTRO STORICO

CSTN - Numero d'ordine	01
CSTD - Denominazione	Carpinone
CSTA	capoluogo municipale

ZUR - ZONA URBANA

ZURN - Numero	01
ZURD - Denominazione	area di secondo insediamento

SET - SETTORE

SETT - Tipo	SU
SETN - Numero	001
SETD - Denominazione	San Michele
SETP - Numero nel settore	004

CS - LOCALIZZAZIONE CATASTALE

CTL - Tipo di localizzazione	localizzazione fisica
-------------------------------------	-----------------------

CTS - LOCALIZZAZIONE CATASTALE

CTSC - Comune	Carpinone
CTSF - Foglio/Data	040/ 1979
CTSN - Particelle	67
CTSE - Particelle ed altri elementi di confine	p. 68

GP - GEOREFERENZIAZIONE TRAMITE PUNTO

GPI - Identificativo punto	2
GPL - Tipo di localizzazione	localizzazione fisica

GPD - DESCRIZIONE DEL PUNTO**GPDP - PUNTO**

GPDPX - Coordinata X	14.325249947
GPDPY - Coordinata Y	41.594786895

GPM - Metodo di georeferenziazione	punto approssimato
---	--------------------

GPT - Tecnica di georeferenziazione	rilievo da cartografia con sopralluogo
--	--

GPP - Proiezione e Sistema di riferimento	WGS84
--	-------

GPB - BASE DI RIFERIMENTO

GPBB - Descrizione sintetica	ICCD1002863_0
GPBT - Data	18-11-2017
GPBO - Note	(3847395) -CTR 10.000- (http://servizi.geo.regione.molise.it/arcgis/services/CTR_10000/mapserver/wmserver?) -0

AU - DEFINIZIONE CULTURALE**ATB - AMBITO CULTURALE**

ATBR - Riferimento all'intervento	costruzione
ATBD - Denominazione	maestranze cinquecentesche
ATBM - Fonte dell'attribuzione	analisi stilistica

RE - NOTIZIE STORICHE**REN - NOTIZIA**

RENr - Riferimento	primo impianto
RENS - Notizia sintetica	edificazione
RENF - Fonte	analisi stilistica

REL - CRONOLOGIA, ESTREMO REMOTO

RELS - Secolo	XVI
RELV - Validità	post
REV - CRONOLOGIA, ESTREMO RECENTE	
REVS - Secolo	XVI
REVV - Validità	ante
IS - IMPIANTO STRUTTURALE	
IST - Configurazione strutturale primaria	Piccola costruzione a pianta quadrata con muratura di pietra a vista; la copertura con falde ha manto in lastre di arenaria.
PN - PIANTA	
PNR - Riferimento alla parte	intero bene
PNT - PIANTA	
PNTQ - Riferimento piano o quota	piano terra
PNTS - Schema	corpo unico
PNTF - Forma	quadrata
FN - FONDAZIONI	
FNS - STRUTTURE	
FNSU - Ubicazione	intero bene
FNSC - Tecnica costruttiva	non accertabile
SV - STRUTTURE VERTICALI	
SVC - TECNICA COSTRUTTIVA	
SVCU - Ubicazione	intero bene
SVCT - Tipo di struttura	parete
SVCC - Genere	in muratura
SVCQ - Qualificazione del genere	continua
SVCM - Materiali	arenarea
CP - COPERTURE	
CPU - Ubicazione	intero bene
CPF - CONFIGURAZIONE ESTERNA	
CPFG - Genere	a tetto
CPFF - Forma	a due falde
CPFQ - Qualificazione della forma	a pianta quadrata
CPM - MANTO DI COPERTURA	
CPMR - Riferimento	intera copertura
CPMT - Tipo	lastre
CPMQ - Qualificazione del tipo	liscie
CPMM - Materiali	pietra
US - UTILIZZAZIONI	
USA - USO ATTUALE	
USAR - Riferimento alla parte	intero bene

USAD - Uso	deposito
USO - USO STORICO	
USOR - Riferimento alla parte	intero bene
USOC - Riferimento cronologico	destinazione originaria sec. XVI
USOD - Uso	abitazione
TU - CONDIZIONE GIURIDICA E VINCOLI	
CDG - CONDIZIONE GIURIDICA	
CDGG - Indicazione generica	proprietà privata
NVC - PROVVEDIMENTI DI TUTELA	
NVCT - Tipo provvedimento	L. n. 1497/1939
NVCE - Estremi provvedimento	verbale Comm. Prov. N.9
NVCD - Data notificazione	1977/09/13
NVCP - Estensione del vincolo	intero territorio comunale
STU - STRUMENTI URBANISTICI	
STUT - Strumenti in vigore	P.d.F. in vigore dal 1986 variante al P.d.F. adottata dal 1992
STUN - Sintesi normativa zona	zona A - restauro/ risanamento
STUA - Vincoli altre amministrazioni	L.R. 1/12/1989, n.24 - P.T.P.A.A.V. Area n. 4
DO - FONTI E DOCUMENTI DI RIFERIMENTO	
FTA - DOCUMENTAZIONE FOTOGRAFICA	
FTAX - Genere	documentazione allegata
FTAP - Tipo	fotografia b/n
FTAA - Autore	Albino Annamaria
FTAD - Data	1993/12/00
FTAE - Ente proprietario	SBAP Molise
FTAC - Collocazione	CXC - 21 - 15
FTAN - Codice identificativo	SBAAAASCB74776
FTAT - Note	prospetto Est
FTAF - Formato	13x18, 18x24
DRA - DOCUMENTAZIONE GRAFICA	
DRAX - Genere	documentazione allegata
DRAT - Tipo	planimetria catastale
DRAO - Note	stralcio catastale fg 40 p. 67
DRAS - Scala	1:1000
DRAE - Ente proprietario	SBAP Molise
DRAN - Codice identificativo	CarpinoneSC37322
DRAA - Autore	Albino Annamaria

DRAD - Data	1993/12/00
BIB - BIBLIOGRAFIA	
BIBX - Genere	bibliografia di confronto
BIBA - Autore	Masciotta Giambattista
BIBD - Anno di edizione	1988
BIBH - Sigla per citazione	S1720003
BIBN - V., pp., nn.	III, pp. 125 – 134
AD - ACCESSO AI DATI	
ADS - SPECIFICHE DI ACCESSO AI DATI	
ADSP - Profilo di accesso	1
ADSM - Motivazione	scheda contenente dati liberamente accessibili
CM - COMPILAZIONE	
CMP - COMPILAZIONE	
CMPD - Data	1993
CMPN - Nome	Albino Annamaria
FUR - Funzionario responsabile	Melloni Lavinia
RVM - TRASCRIZIONE PER INFORMATIZZAZIONE	
RVMD - Data	2012
RVMN - Nome	del Rosso Anna
AGG - AGGIORNAMENTO - REVISIONE	
AGGD - Data	2017
AGGN - Nome	del Rosso Anna
AGGE - Ente	SABAP Molise
AGGF - Funzionario responsabile	Benvenuto Cinthia